



# DTB20RT

Die Teleskoparbeitsbühne ist mit einem tiefen Schwerpunkt ausgelegt, was höchste Standsicherheit und ausgezeichnete Hubleistungen gewährleistet. Die Maschine verfügt über einen sparsamen Dieselmotor und einen achsintegrierten Allradantrieb, der für optimalen Grip im Gelände sorgt.

## STANDARD AUSRÜSTUNG

- Proportionalsteuerung
- Lenkung über Joystickwippe
- Rundumleuchte
- Hupe
- Betriebsstundenzähler
- Satz für Extrembedingungen
- Notstromversorgung mit 12 V DC

## LEISTUNGEN

- Vordere Pendelachse für höhere Stabilität auf allen Untergründen
- 2 Lenkräder
- Allradantrieb
- Allradantrieb mit formschlüssiger Kraftübertragung
- Drehbereich 360° (endlos)
- Integrierte Spezialantriebsachse

## MOTOR

- Motor Stufe V (Stufe IIIA auf Anfrage)
- Automatische Störabschaltung des Motors
- Motor-Rücklaufsperre
- Motor mit Wiederanlaufschutz
- Hydraulikölkühler

## ARBEITSKORB

- Selbstnivellierender Arbeitskorb
- Drehbarer Arbeitskorb +/-90 °
- Steckdose am Arbeitskorb

## SICHERHEIT

- Fahrtrieb-Aktivierungssystem
- Plattform-Lasterfassungssystem
- Borddiagnose
- Neigungskontrolle mit Warnmeldung
- Einklemmschutz
- Notabsenkung

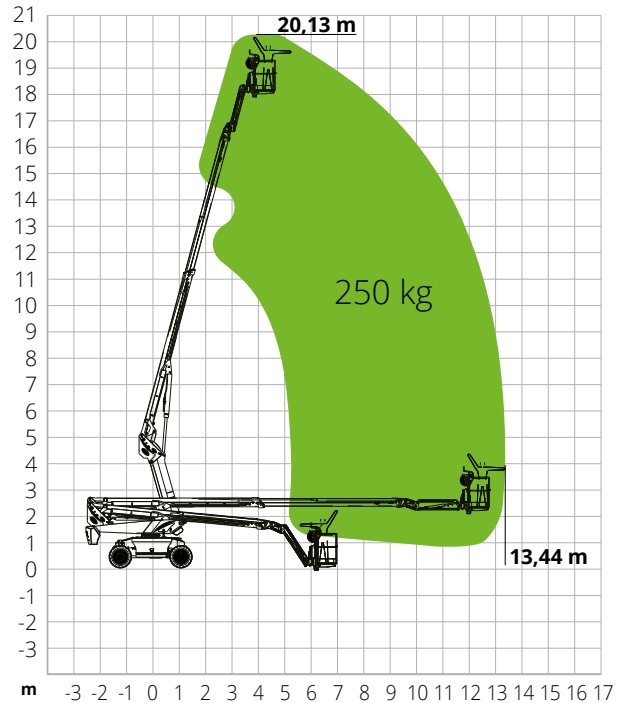
## HAUPTANWENDUNGEN



## DTB20RT

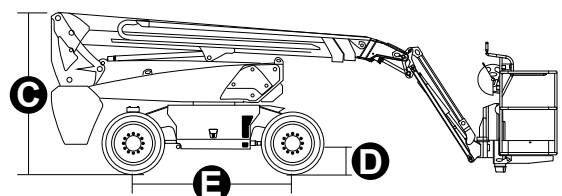
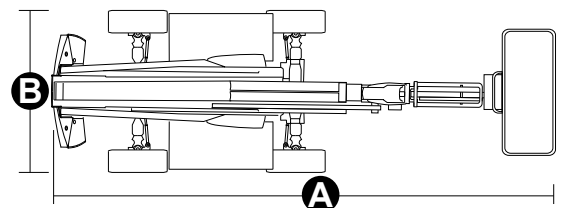
Max. Arbeitshöhe	20,13 m
Max. Höhe Arbeitskorb	18,13 m
Max. Reichweite	13,44 m
Max. Tragkraft	250 kg
Max. Personenzahl	2
Max. Steigfähigkeit (eingefahren)	35%
Max. Neigung	X-5°/Y-5°
Max. Windgeschwindigkeit	12,5 m/s
Wenderadius (außen)	4,49 m
Wenderadius (innen)	2,92 m
Drehbereich Oberwagen (endlos)	360°
JIB-Typ	Regulär
JIB-Länge	1,5 m
Bewegungswinkel JIB	-
Vertikale JIB-Drehung	132°
Breite Arbeitskorb	0,79 m
Länge Arbeitskorb	1,83 m
Drehung Arbeitskorb	180°
Gesamtgewicht	7.900 kg
Geschwindigkeit (eingefahren)	6,0 km/h
Geschwindigkeit (ausgefahren)	1,1 km/h
Reifen	315/55D20
Motor	Kubota D1105/18kW
Tankinhalt	115 l
Hydrauliköltank	145 l
Stromkreislauf	-
Notstromversorgung	-
Antrieb	Hydrostatisch

## LASTDIAGRAMM



## ABMESSUNGEN

<b>A</b> Länge Arbeitsbühne	9,51 m
Länge Arbeitsbühne (Transport)	9,51 m
<b>B</b> Breite Arbeitsbühne	2,50 m
Breite Arbeitsbühne (Transport)	2,50 m
<b>C</b> Höhe Arbeitsbühne	2,49 m
Höhe Arbeitsbühne (Transport)	2,49 m
<b>E</b> Radstand	2,30 m
Bodenfreiheit außerhalb der Fahrzeugkontur	1,30 m
<b>D</b> Bodenfreiheit	0,31 m



NORMENVERWEIS: EN 280, ANSI/SAIA A92.20

# #LIFTDIFFERENT

www.magnith.com



Die in dieser Broschüre enthaltenen Daten dienen zur Information und können ohne Vorankündigung geändert werden.