



DTB24RT

Die ausfahrbare Achse reduziert den Reifenverschleiß und passt die Arbeitsbühne an beengte Platzverhältnisse an. Vier Lenkungsarten für ein Höchstmaß an Flexibilität: Allradantrieb, Allradlenkung, Hundeganglenkung und Wendelenkung. Der Transportmodus für das Einklappen des Auslegers ermöglicht zudem den Versand der Maschine im Container. Der Transportmodus für das Einklappen des Auslegers ermöglicht zudem den Versand der Maschine im Container.



STANDARD AUSRÜSTUNG

- Proportionalsteuerung
- Lenkung über Joystickwippe
- Rundumleuchte
- Hupe
- Betriebsstundenzähler
- Satz für Extrembedingungen
- Notstromversorgung mit 12 V DC

LEISTUNGEN

- Vordere Pendelachse für höhere Stabilität auf allen Untergründen
- 4 Lenkräder
- Allradantrieb
- Allradantrieb mit formschlüssiger Kraftübertragung
- Drehbereich 360° (endlos)
- Integrierte Spezialantriebsachse

MOTOR

- Motor Stufe V (Stufe IIIA auf Anfrage)
- Automatische Störabschaltung des Motors
- Motor-Rücklaufsperre
- Motor mit Wiederanlaufschutz
- Hydraulikölkühler

ARBEITSKORB

- Selbstnivellierender Arbeitskorb
- Drehbarer Arbeitskorb +/-90 °
- Steckdose am Arbeitskorb

SICHERHEIT

- Fahrtrieb-Aktivierungssystem
- Plattform-Lasterfassungssystem
- Borddiagnose
- Neigungskontrolle mit Warnmeldung
- Einklemmschutz
- Notabsenkung

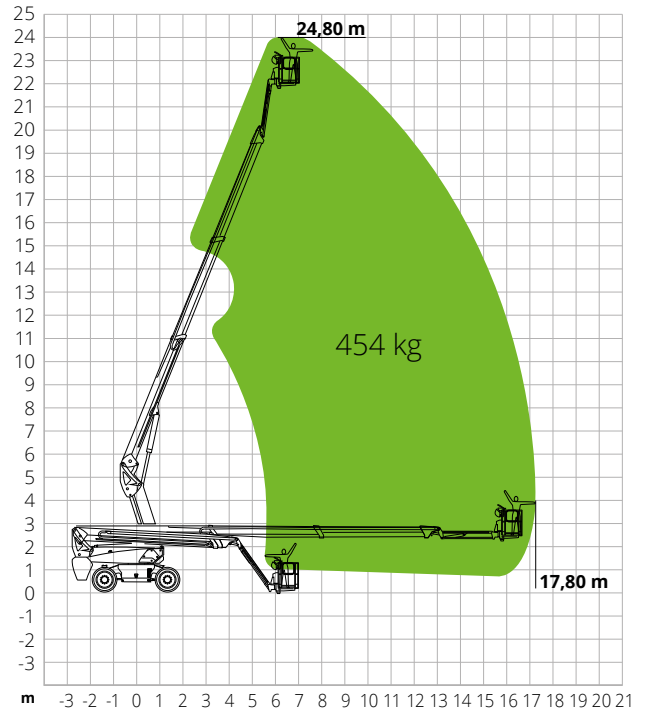
HAUPTANWENDUNGEN



DTB24RT

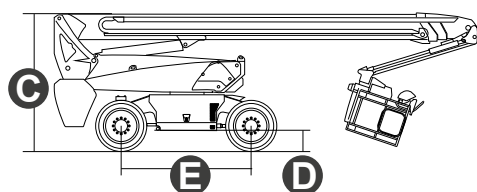
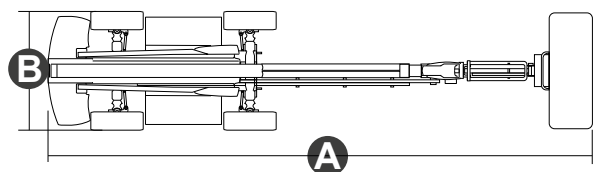
| | |
|-----------------------------------|----------------------|
| Max. Arbeitshöhe | 24,80 m |
| Max. Höhe Arbeitskorb | 22,80 m |
| Max. Reichweite | 17,80 m |
| Max. Tragkraft | 454 kg |
| Max. Personenzahl | 3 |
| Max. Steigfähigkeit (eingefahren) | 45% |
| Max. Neigung | X-5°/Y-5° |
| Max. Windgeschwindigkeit | 12,5 m/s |
| Wenderadius (außen) | 3,22 m |
| Wenderadius (innen) | 1,87 m |
| Drehbereich Oberwagen (endlos) | 360° |
| JIB-Typ | Regulär |
| JIB-Länge | 2,31 m |
| Bewegungswinkel JIB | - |
| Vertikale JIB-Drehung | 135° |
| Breite Arbeitskorb | 0,91 m |
| Länge Arbeitskorb | 2,44 m |
| Drehung Arbeitskorb | 180° |
| Gesamtgewicht | 14.300 kg |
| Geschwindigkeit (eingefahren) | 6,0 km/h |
| Geschwindigkeit (ausgefahren) | 1,1 km/h |
| Reifen | 385/45-28 |
| Motor | Deutz D2.9 L4/55.4kW |
| Tankinhalt | 135 l |
| Hydrauliköltank | 165 l |
| Stromkreislauf | - |
| Notstromversorgung | 12V |
| Antrieb | Hydrostatisch |

LASTDIAGRAMM



ABMESSUNGEN

| | |
|--|---------|
| A Länge Arbeitsbühne | 10,30 m |
| Länge Arbeitsbühne (Transport) | 7,70 m |
| B Breite Arbeitsbühne | 2,50 m |
| Breite Arbeitsbühne (Transport) | 2,50 m |
| C Höhe Arbeitsbühne | 2,87 m |
| Höhe Arbeitsbühne (Transport) | 2,89 m |
| E Radstand | 2,80 m |
| Bodenfreiheit außerhalb der Fahrzeugkontur | 1,61 m |
| D Bodenfreiheit | 0,41 m |



NORMENVERWEIS: EN 280, ANSI/SAIA A92.20

#LIFTDIFFERENT

www.magnith.com



Die in dieser Broschüre enthaltenen Daten dienen zur Information und können ohne Vorankündigung geändert werden.