



# DTB36RT

Die ausfahrbare Achse reduziert den Reifenverschleiß und passt die Arbeitsbühne an beengte Platzverhältnisse an. Vier Lenkungsarten für ein Höchstmaß an Flexibilität: Allradantrieb, Allradlenkung, Hundeganglenkung und Wendelenkung. Der Transportmodus für das Einklappen des Auslegers ermöglicht zudem den Versand der Maschine im Container.



## STANDARD AUSRÜSTUNG

- Proportionalsteuerung
- Rundumleuchte
- Hupe
- Betriebsstundenzähler
- Große Öffnungsweite für einfachere Instandhaltung
- Unterdruckbremse mit Sensor
- Echtzeit-Bordsystem
- Plattform-Drehwinkelüberwachung
- Kettenantriebsüberwachung
- Geschwindigkeitsüberwachung
- Überwachung der Arbeitsbedingungen
- Hydrostatisches Fahrsystem, Rexroth
- Satz für Extrembedingungen
- Notstromversorgung mit 12 V DC

## LEISTUNGEN

- 4 Lenkräder
- Allradantrieb
- Automatische Reifenfluchtung bei Lenkungswechsel
- Patentierte ausfahrbare Chassis
- Achsausfahrfunktion vor Ort
- Selbstsperrdifferenzial
- Drehbereich 360° (endlos)
- Oberwagen-Sperrsystem
- Ultrasteifer Ausleger

## MOTOR

- Motor Stufe V (Stufe IIIA auf Anfrage)
- Protezione avvio e arresto Motor
- Hydraulikölkühler

## SICHERHEIT

- Fahrtrieb-Aktivierungssystem
- Plattform-Lasterfassungssystem
- Borddiagnose
- Neigungskontrolle mit Warnmeldung
- Arbeitskorbboden mit Sensorüberwachung
- Absenk- und Bewegungsalarm
- Einklemmschutz
- Sicherheitsstruktur Kat. 3 - ISO 13849-1

## ARBEITSKORB

- Selbstnivellierender Arbeitskorb
- Drehbarer Arbeitskorb +/-90 °
- Steckdose am Arbeitskorb

## HAUPTANWENDUNGEN

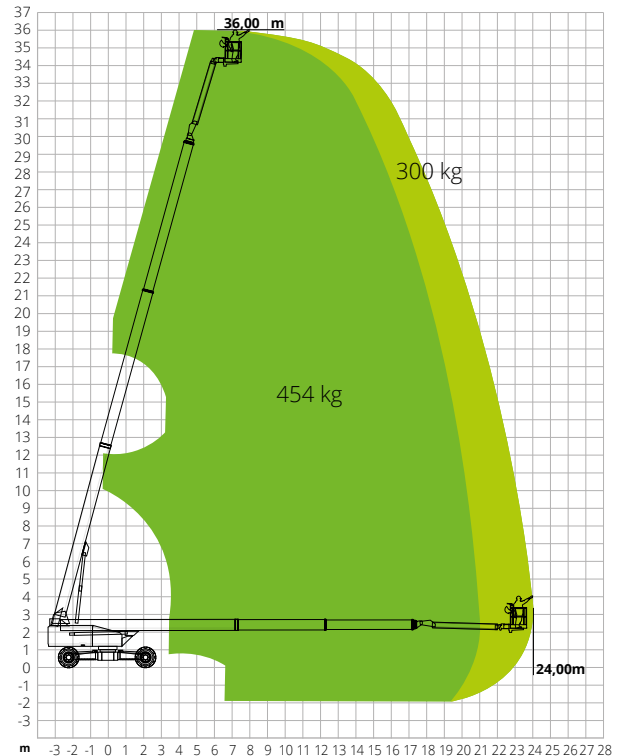


## DTB36RT

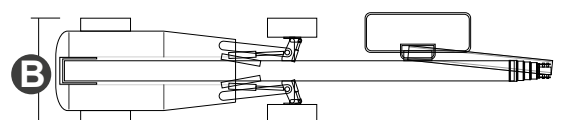
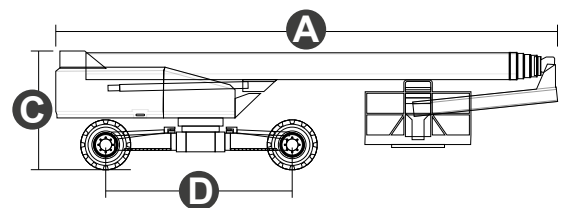
|                                   |                       |
|-----------------------------------|-----------------------|
| Max. Arbeitshöhe                  | 36,00 m               |
| Max. Höhe Arbeitskorb             | 34,00 m               |
| Max. Reichweite                   | 24,00 m / 21,00 m     |
| Max. Tragkraft                    | 300/454 kg            |
| Max. Personenzahl                 | 3                     |
| Max. Steigfähigkeit (eingefahren) | 45%                   |
| Max. Neigung                      | 5°                    |
| Max. Windgeschwindigkeit          | 12,5 m/s              |
| Wenderadius (außen)               | 6,20 m                |
| Wenderadius (innen)               | 2,45 m                |
| Drehbereich Oberwagen (endlos)    | 360°                  |
| JIB-Typ                           | Regulär               |
| JIB-Länge                         | 4,20 m                |
| Bewegungswinkel JIB               | 75°                   |
| Vertikale JIB-Drehung             | 240°                  |
| Breite Arbeitskorb                | 2,44 m                |
| Länge Arbeitskorb                 | 0,90 m                |
| Drehung Arbeitskorb               | 180°                  |
| Gesamtgewicht                     | 18.500 kg             |
| Geschwindigkeit (eingefahren)     | 5,0 km/h              |
| Geschwindigkeit (ausgefahren)     | 0,8 km/h              |
| Reifen                            | 445/50-D710           |
| Motor                             | Deutz TD2.9 L4/55.4kW |
| Tankinhalt                        | 140 l                 |
| Hydrauliköltank                   | 150 l                 |
| Stromkreislauf                    | -                     |
| Notstromversorgung                | 12V/110Ax2            |
| Antrieb                           | Hydrostatisch         |

NORMENVERWEIS: EN 280, ANSI/SAIA A92.20

## LASTDIAGRAMM



|          |  |         |
|----------|--|---------|
| <b>A</b> | Länge Arbeitsbühne                         | 17,00 m |
|          | Länge Arbeitsbühne (Transport)             | 11,93 m |
| <b>B</b> | Breite Arbeitsbühne (Transport)            | 2,50 m  |
|          | Breite Arbeitsbühne (Achse ausgefahren)    | 4,15 m  |
|          | Breite Arbeitsbühne (Achse eingefahren)    | 2,45 m  |
| <b>C</b> | Höhe Arbeitsbühne                          | 2,82 m  |
|          | Höhe Arbeitsbühne (Transport)              | 2,89 m  |
|          | Radstand (Achse ausgefahren)               | 4,07 m  |
| <b>D</b> | Radstand (Achse eingefahren)               | 4,30 m  |
|          | Bodenfreiheit außerhalb der Fahrzeugkontur | 1,39 m  |
|          | Bodenfreiheit                              | 0,38 m  |



# #LIFTDIFFERENT

www.magnith.com



Die in dieser Broschüre enthaltenen Daten dienen zur Information und können ohne Vorankündigung geändert werden.