



# ETB22RT

Zur Ausstattung der Teleskoparbeitsbühne gehört ein integrierter Batteriesatz. Dieser Lösung ist ein geräuscharmer und emissionsfreier Betrieb zu verdanken, der die Maschine zum idealen Partner für den Einsatz in Innenräumen macht. Allradantrieb und -lenkung gewähren mehr Stabilität auf allen Untergründen. Der Transportmodus für das Einklappen des Auslegers ermöglicht zudem den Versand der Maschine im Container.

**TRANSPORT MODE**

## STANDARD AUSRÜSTUNG

- Proportionalsteuerung
- Lenkung über Joystickwippe
- Rundumleuchte
- Hupe
- Betriebsstundenzähler
- Satz für Extrembedingungen
- Notstromversorgung mit 12 V DC

## LEISTUNGEN

- Vordere Pendelachse für höhere Stabilität auf allen Untergründen
- 4 Lenkräder
- Allradantrieb
- Allradantrieb mit formschlüssiger Kraftübertragung
- Drehbereich 360° (endlos)
- Integrierte Spezialantriebsachse

## ARBEITSKORB

- Selbstnivellierender Arbeitskorb
- Drehbarer Arbeitskorb +/-90 °
- Steckdose am Arbeitskorb

## SICHERHEIT

- Fahrtrieb-Aktivierungssystem
- Plattform-Lasterfassungssystem
- Borddiagnose
- Neigungskontrolle mit Warnmeldung
- Einklemmschutz
- Notabsenkung

## BATTERIE

- Lithium-Batterie - wartungsfrei
- Batteriekapazität : 80V/420Ah
- Ladegerät : -
- Einphasig und dreiphasig 380 V & 220 V
- Ladezeit von 0 auf 100 % (h)\*: 5,5



Emissionsfrei

## HAUPTANWENDUNGEN



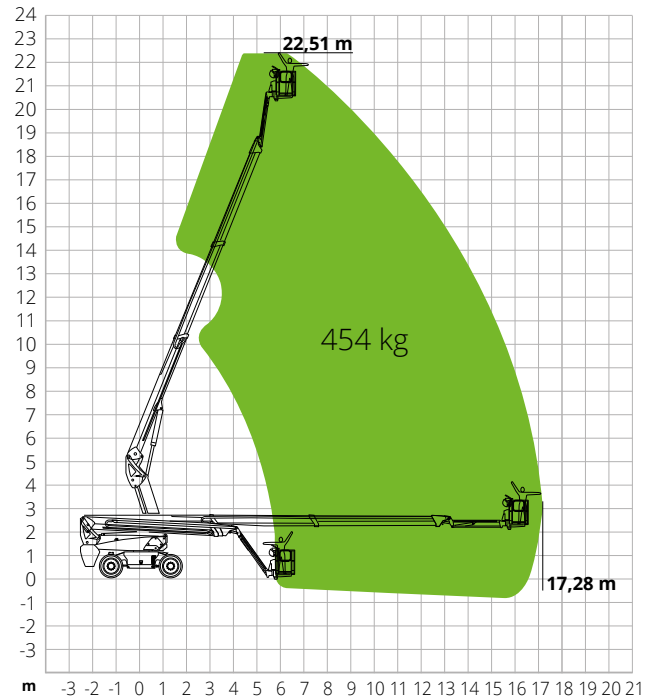
## ETB22RT

Max. Arbeitshöhe	22,51 m
Max. Höhe Arbeitskorb	20,51 m
Max. Reichweite	17,28 m
Max. Tragkraft	454 kg
Max. Personenzahl	3
Max. Steigfähigkeit (eingefahren)	45%
Max. Neigung	X-5°/Y-5°
Max. Windgeschwindigkeit	12,5 m/s
Wenderadius (außen)	2,62 m
Wenderadius (innen)	1,65 m
Drehbereich Oberwagen (endlos)	360°
JIB-Typ	Regulär
JIB-Länge	2,31 m
Bewegungswinkel JIB	-
Vertikale JIB-Drehung	135°
Breite Arbeitskorb	0,91 m
Länge Arbeitskorb	2,44 m
Drehung Arbeitskorb	180°
Gesamtgewicht	13.200 kg
Geschwindigkeit (eingefahren)	6,0 km/h
Geschwindigkeit (ausgefahren)	1,1 km/h
Reifen	315/55D20
Batterietyp	Lithium-Batterie - wartungsfrei
Batteriekapazität	80V/420Ah
Ladegerät	-
Ladegerättyp	Einphasig und dreiphasig 380 V & 220 V
Ladezeit von 0 auf 100 % (h)*	5,5
Notstromversorgung	12V
Fahrtrieb	54VAC/18kW
Hubtrieb	-
Motorpumpe	-
Hydrauliköltank	165 l
Antrieb	Hydrostatisch

\*Rechnerisch ermittelter Wert. Der Wert kann in Abhängigkeit von den Witterungs- und Einsatzbedingungen abweichen

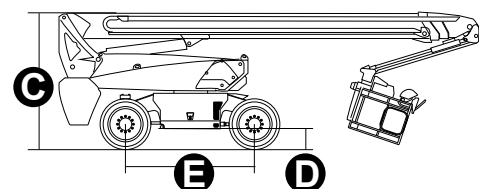
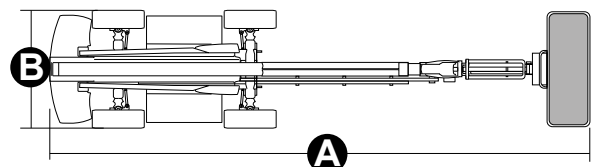
NORMENVERWEIS: EN 280, ANSI/SAIA A92.20

## LASTDIAGRAMM



## ABMESSUNGEN

<b>A</b> Länge Arbeitsbühne	10,16 m
Länge Arbeitsbühne (Transport)	7,30 m
<b>B</b> Breite Arbeitsbühne	2,50 m
Breite Arbeitsbühne (Transport)	2,50 m
<b>C</b> Höhe Arbeitsbühne	2,65 m
Höhe Arbeitsbühne (Transport)	2,89 m
<b>E</b> Radstand	2,40 m
Bodenfreiheit außerhalb der Fahrzeugkontur	1,19 m
<b>D</b> Bodenfreiheit	0,28 m



# #LIFTDIFFERENT

www.magnith.com



Die in dieser Broschüre enthaltenen Daten dienen zur Information und können ohne Vorankündigung geändert werden.