



# ETB26RT

Die Teleskoparbeitsbühne ist mit einem Lithium-Batteriesatz mit Schnellladefunktion ausgestattet. Dank einem emissionsfreien, energiesparenden Betrieb ist die Maschine für alle Arbeiten in Innenräumen geeignet. Allradantrieb und -lenkung gewähren mehr Stabilität auf allen Untergründen. Der Transportmodus für das Einklappen des Auslegers ermöglicht zudem den Versand der Maschine im Container.

**TRANSPORT MODE**

## STANDARD AUSRÜSTUNG

- Proportionalsteuerung
- Lenkung über Joystickwippe
- Rundumleuchte
- Hupe
- Betriebsstundenzähler
- Satz für Extrembedingungen
- Notstromversorgung mit 12 V DC

## LEISTUNGEN

- Vordere Pendelachse für höhere Stabilität auf allen Untergründen
- 4 Lenkräder
- Allradantrieb
- Allradantrieb mit formschlüssiger Kraftübertragung
- Drehbereich 360° (endlos)
- Integrierte Spezialantriebsachse

## ARBEITSKORB

- Selbstnivellierender Arbeitskorb
- Drehbarer Arbeitskorb +/-90 °
- Steckdose am Arbeitskorb

## SICHERHEIT

- Fahrtrieb-Aktivierungssystem
- Plattform-Lasterfassungssystem
- Borddiagnose
- Neigungskontrolle mit Warnmeldung
- Einklemmschutz
- Notabsenkung

## BATTERIE

- Lithium-Batterie - wartungsfrei
- Batteriekapazität : 80V/420Ah
- Ladegerät : -
- Einphasig und dreiphasig 380 V & 220 V
- Ladezeit von 0 auf 100 % (h)\*: 5,5



Emissionsfrei

## HAUPTANWENDUNGEN



Baugewerbe

Großveranstaltungen

Instandhaltung von Flugzeugen, Schiffsreparaturen

Anlagenservice

Erdöl- und Gasindustrie

Renovierung

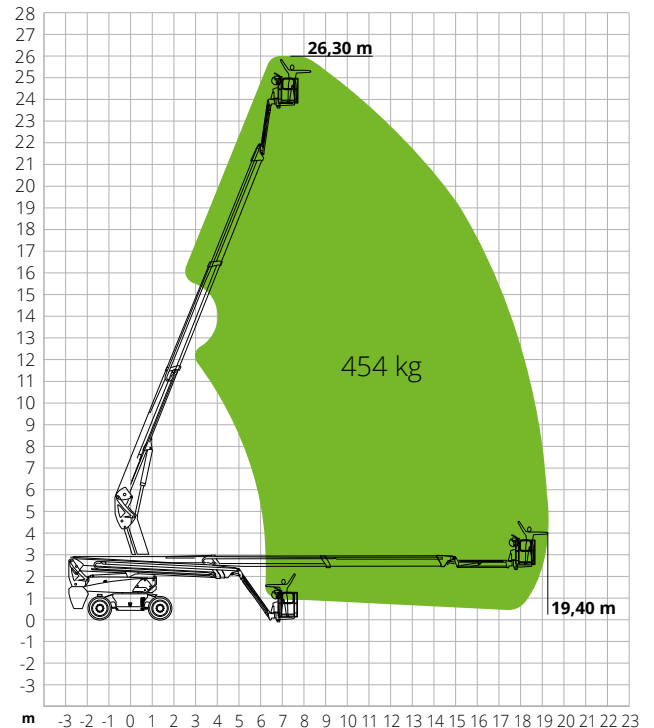
## ETB26RT

Max. Arbeitshöhe	26,30 m
Max. Höhe Arbeitskorb	24,30 m
Max. Reichweite	19,40 m
Max. Tragkraft	454 kg
Max. Personenzahl	3
Max. Steigfähigkeit (eingefahren)	30%
Max. Neigung	X-5°/Y-5°
Max. Windgeschwindigkeit	12,5 m/s
Wenderadius (außen)	3,22 m
Wenderadius (innen)	1,87 m
Drehbereich Oberwagen (endlos)	360°
JIB-Typ	Regulär
JIB-Länge	2,31 m
Bewegungswinkel JIB	-
Vertikale JIB-Drehung	135°
Breite Arbeitskorb	0,91 m
Länge Arbeitskorb	2,44 m
Drehung Arbeitskorb	180°
Gesamtgewicht	16.090 kg
Geschwindigkeit (eingefahren)	6,0 km/h
Geschwindigkeit (ausgefahren)	1,1 km/h
Reifen	385/45-28
Batterietyp	Lithium-Batterie - wartungsfrei
Batteriekapazität	80V/420Ah
Ladegerät	-
Ladegerättyp	Einphasig und dreiphasig 380 V & 220 V
Ladezeit von 0 auf 100 % (h)*	5,5
Notstromversorgung	12V
Fahrtrieb	54VAC/18kW
Hubtrieb	-
Motorpumpe	-
Hydrauliköltank	165 l
Antrieb	Hydrostatisch

\*Rechnerisch ermittelter Wert. Der Wert kann in Abhängigkeit von den Witterungs- und Einsatzbedingungen abweichen

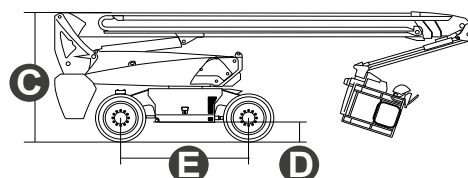
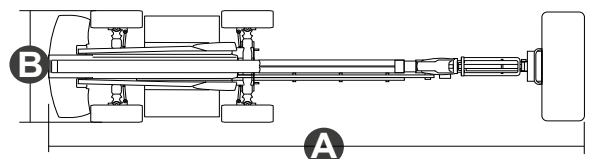
NORMENVERWEIS: EN 280, ANSI/SAIA A92.20

## LASTDIAGRAMM



## ABMESSUNGEN

<b>A</b> Länge Arbeitsbühne	10,80 m
Länge Arbeitsbühne (Transport)	7,95 m
<b>B</b> Breite Arbeitsbühne	2,50 m
Breite Arbeitsbühne (Transport)	2,50 m
<b>C</b> Höhe Arbeitsbühne	2,87 m
Höhe Arbeitsbühne (Transport)	2,89 m
<b>E</b> Radstand	2,80 m
Bodenfreiheit außerhalb der Fahrzeugkontur	1,61 m
<b>D</b> Bodenfreiheit	0,41 m



# #LIFTDIFFERENT

www.magnith.com



Die in dieser Broschüre enthaltenen Daten dienen zur Information und können ohne Vorankündigung geändert werden.