



# ETB41RT

Die Teleskoparbeitsbühne ist mit einem Lithium-Batteriesatz mit Schnellladefunktion ausgestattet. Dank einem emissionsfreien, energiesparenden Betrieb ist die Maschine für alle Arbeiten in Innenräumen geeignet. Vier Lenkungsarten für ein Höchstmaß an Flexibilität: Allradantrieb, Allradlenkung, Hundeganglenkung und Wendelenkung. Der Transportmodus für das Einklappen des Auslegers ermöglicht zudem den Versand der Maschine im Container.



Emissionsfrei



## STANDARD AUSRÜSTUNG

- Proportionalsteuerung
- Rundumleuchte
- Hupe
- Betriebsstundenzähler
- Große Öffnungsweite für einfachere Instandhaltung
- Unterdruckbremse mit Sensor
- Echtzeit-Bordsystem
- Plattform-Drehwinkelüberwachung
- Kettenantriebsüberwachung
- Geschwindigkeitsüberwachung
- Überwachung der Arbeitsbedingungen
- Hydrostatisches Fahrsystem, Rexroth
- Satz für Extrembedingungen
- Alimentazione di emergenza a 12V/110A×2

## LEISTUNGEN

- 4 Lenkräder
- Allradantrieb
- Patentiertes ausfahrbares Chassis
- Achsausfahrfunktion vor Ort
- Drehbereich 360° (endlos)
- Oberwagen-Sperrsystem
- Ultrasteifer Ausleger
- Integrierte Spezialantriebsachse
- Hydraulikölkühler

## BATTERIE

- Lithium-Batterie - wartungsfrei
- Batteriekapazität : 358.4V/200Ah
- Ladegerät : 48VDC/60A
- Dreiphasig 380 V
- Ladezeit von 0 auf 100 % (h)\*: 12

## SICHERHEIT

- Fahrertrieb-Aktivierungssystem
- Plattform-Lasterfassungssystem
- Borddiagnose
- Neigungskontrolle mit Warnmeldung
- Arbeitskorbboden mit Sensorüberwachung
- Absenk- und Bewegungsalarm
- Einklemmschutz
- Sicherheitsstruktur Kat. 3 - ISO 13849-1

## ARBEITSKORB

- Selbstnivellierender Arbeitskorb
- Drehbarer Arbeitskorb +/-90 °
- Steckdose am Arbeitskorb

## HAUPTANWENDUNGEN



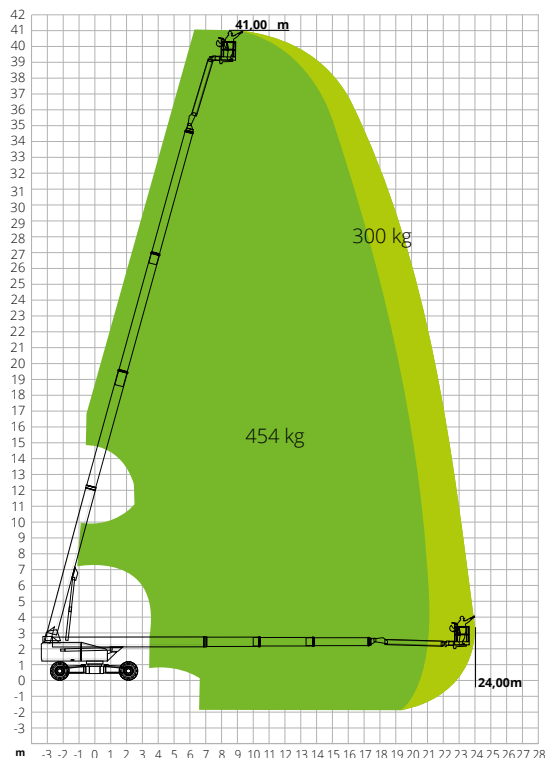
## ETB41RT

Max. Arbeitshöhe	41,00 m
Max. Höhe Arbeitskorb	39,00 m
Max. Reichweite	24,00 m / 21,00 m
Max. Tragkraft	300/454 kg
Max. Personenzahl	3
Max. Steigfähigkeit (eingefahren)	45%
Max. Neigung	5°
Max. Windgeschwindigkeit	12,5 m/s
Wenderadius (außen)	6,2 m
Wenderadius (innen)	2,45 m
Drehbereich Oberwagen (endlos)	360°
JIB-Typ	Regulär
JIB-Länge	4,20 m
Bewegungswinkel JIB	75°
Vertikale JIB-Drehung	240°
Breite Arbeitskorb	0,90 m
Länge Arbeitskorb	2,44 m
Drehung Arbeitskorb	180°
Gesamtgewicht	20.400 kg
Geschwindigkeit (eingefahren)	5,0 km/h
Geschwindigkeit (ausgefahren)	0,80 km/h
Reifen	445/50-D710
Batterietyp	Lithium-Batterie - wartungsfrei
Batteriekapazität	358.4V/200Ah
Ladegerät	358.4V/32A
Ladegerättyp	Dreiphasig 380 V
Ladezeit von 0 auf 100 % (h)*	12
Notstromversorgung	12V/110Ax2
Fahrtrieb	-
Hubtrieb	-
Motorpumpe	360V/30kW
Hydrauliköltank	150 l
Antrieb	Hydrostatisch

\*Rechnerisch ermittelter Wert. Der Wert kann in Abhängigkeit von den Witterungs- und Einsatzbedingungen abweichen

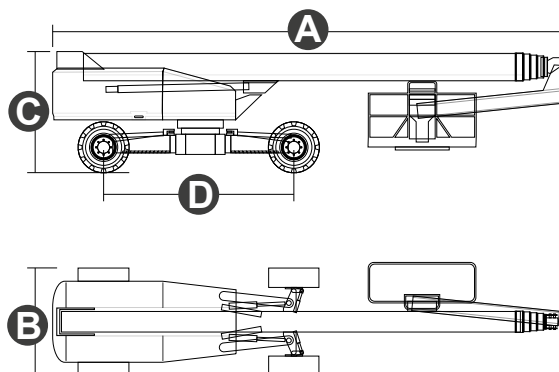
NORMENVERWEIS: EN 280, ANSI/SAIA A92.20

## LASTDIAGRAMM



## ABMESSUNGEN

<b>A</b> Länge Arbeitsbühne	16,50 m
Länge Arbeitsbühne (Transport)	11,93 m
<b>B</b> Breite Arbeitsbühne (Transport)	2,50 m
Breite Arbeitsbühne (Achse ausgefahren)	4,15 m
Breite Arbeitsbühne (Achse eingefahren)	2,45 m
<b>C</b> Höhe Arbeitsbühne	2,82 m
Höhe Arbeitsbühne (Transport)	2,89 m
Radstand (Achse ausgefahren)	4,07 m
<b>D</b> Radstand (Achse eingefahren)	4,30 m
Bodenfreiheit außerhalb der Fahrzeugkontur	1,39 m
Bodenfreiheit	0,38 m



# #LIFTDIFFERENT

www.magnith.com



Die in dieser Broschüre enthaltenen Daten dienen zur Information und können ohne Vorankündigung geändert werden.