



HTB26RT

Die umweltfreundliche Hybridarbeitsbühne überzeugt durch hohe Effizienz und niedrige Betriebskosten. Der Reichweitenverlängerer (Range Extender) kann die Autonomie der Arbeitsbühne im elektrischen Betrieb auf bis zu 30 Tage steigern. In Kombination mit dem Verbrennungsmotor kann der Reichweitenverlängerer (Range Extender) jederzeit die Batterien laden.

Allradantrieb und -lenkung gewähren mehr Stabilität auf allen Untergründen.

Der Transportmodus für das Einklappen des Auslegers ermöglicht zudem den Versand der Maschine im Container.



STANDARD AUSRÜSTUNG

- Proportionalsteuerung
- Lenkung über Joystickwippe
- Rundumleuchte
- Hupe
- Betriebsstundenzähler
- Satz für Extrembedingungen
- Notstromversorgung mit 12 V DC

LEISTUNGEN

- Vordere Pendelachse für höhere Stabilität auf allen Untergründen
- 4 Lenkräder
- Allradantrieb
- Allradantrieb mit formschlüssiger Kraftübertragung
- Drehbereich 360° (endlos)
- Integrierte Spezialantriebsachse

ARBEITSKORB

- Selbstnivellierender Arbeitskorb
- Drehbarer Arbeitskorb +/-90 °
- Steckdose am Arbeitskorb

SICHERHEIT

- Fahrtrieb-Aktivierungssystem
- Plattform-Lasterfassungssystem
- Borddiagnose
- Neigungskontrolle mit Warnmeldung
- Einklemmschutz
- Notabsenkung

BATTERIE

- Lithium-Batterie - wartungsfrei
- Batteriekapazität : 80V/420Ah
- Ladegerät : -
- Einphasig und dreiphasig 380 V & 220 V
- Ladezeit von 0 auf 100 % (h)*: 4,5
- Motor Range extender: Kubota Z482/9,8kW

HAUPTANWENDUNGEN



Baugewerbe

Großveranstaltungen

Instandhaltung von Flugzeugen, Schiffsreparaturen

Anlagenservice

Erdöl- und Gasindustrie

Renovierung

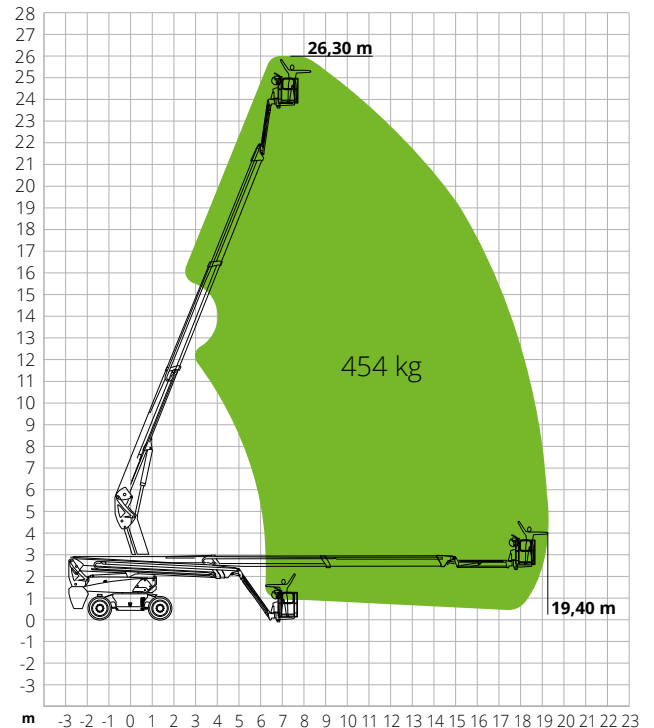
HTB26RT

Max. Arbeitshöhe	26,30 m
Max. Höhe Arbeitskorb	24,30 m
Max. Reichweite	19,40 m
Max. Tragkraft	454 kg
Max. Personenzahl	3
Max. Steigfähigkeit (eingefahren)	30%
Max. Neigung	X-5°/Y-5°
Max. Windgeschwindigkeit	12,5 m/s
Wenderadius (außen)	3,22 m
Wenderadius (innen)	1,87 m
Drehbereich Oberwagen (endlos)	360°
JIB-Typ	Regulär
JIB-Länge	2,31 m
Bewegungswinkel JIB	-
Vertikale JIB-Drehung	135°
Breite Arbeitskorb	0,91 m
Länge Arbeitskorb	2,44 m
Drehung Arbeitskorb	180°
Gesamtgewicht	16.090 kg
Geschwindigkeit (eingefahren)	6,0 km/h
Geschwindigkeit (ausgefahren)	1,1 km/h
Reifen	385/45-28
Batterietyp	Lithium-Batterie - wartungsfrei
Batteriekapazität	80V/320Ah
Ladegerät	-
Ladegerättyp	Einphasig und dreiphasig 380 V & 220 V
Ladezeit von 0 auf 100 % (h)*	4,5
Notstromversorgung	12V
Fahrtrieb	54VAC/18kW
Hubtrieb	-
Motorpumpe	-
Reichweitenverlängerer (Range Extender)	Kubota Z482/9.8kW
Tankinhalt	110 l
Hydrauliköltank	165 l
Antrieb	Hydrostatisch

*Rechnerisch ermittelter Wert. Der Wert kann in Abhängigkeit von den Witterungs- und Einsatzbedingungen abweichen

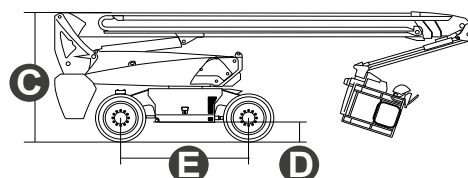
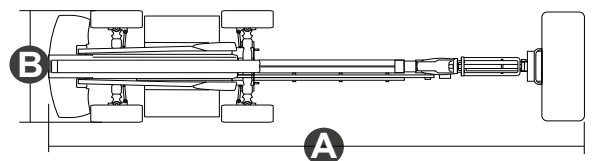
NORMENVERWEIS: EN 280, ANSI/SAIA A92.20

LASTDIAGRAMM



ABMESSUNGEN

A Länge Arbeitsbühne	10,80 m
Länge Arbeitsbühne (Transport)	7,95 m
B Breite Arbeitsbühne	2,50 m
Breite Arbeitsbühne (Transport)	2,50 m
C Höhe Arbeitsbühne	2,87 m
Höhe Arbeitsbühne (Transport)	2,89 m
E Radstand	2,80 m
Bodenfreiheit außerhalb der Fahrzeugkontur	1,61 m
D Bodenfreiheit	0,41 m



#LIFTDIFFERENT

www.magnith.com



Die in dieser Broschüre enthaltenen Daten dienen zur Information und können ohne Vorankündigung geändert werden.