



# HTB28RT

Die umweltfreundliche Hybridarbeitsbühne überzeugt durch hohe Effizienz und niedrige Betriebskosten. Der Reichweitenverlängerer (Range Extender) kann die Autonomie der Arbeitsbühne im elektrischen Betrieb auf bis zu 30 Tage steigern. In Kombination mit dem Verbrennungsmotor kann der Reichweitenverlängerer (Range Extender) jederzeit die Batterien laden.

Allradantrieb und -lenkung gewähren mehr Stabilität auf allen Untergründen.

Der Transportmodus für das Einklappen des Auslegers ermöglicht zudem den Versand der Maschine im Container.



## STANDARD AUSRÜSTUNG

- Proportionalsteuerung
- Lenkung über Joystickwippe
- Rundumleuchte
- Hupe
- Betriebsstundenzähler
- Satz für Extrembedingungen
- Notstromversorgung mit 12 V DC

## LEISTUNGEN

- Vordere Pendelachse für höhere Stabilität auf allen Untergründen
- 4 Lenkräder
- Allradantrieb
- Allradantrieb mit formschlüssiger Kraftübertragung
- Drehbereich 360° (endlos)
- Integrierte Spezialantriebsachse

## ARBEITSKORB

- Selbstnivellierender Arbeitskorb
- Drehbarer Arbeitskorb +/-90 °
- Steckdose am Arbeitskorb

## SICHERHEIT

- Fahrtrieb-Aktivierungssystem
- Plattform-Lasterfassungssystem
- Borddiagnose
- Neigungskontrolle mit Warnmeldung
- Einklemmschutz
- Notabsenkung

## BATTERIE

- Lithium-Batterie - wartungsfrei
- Batteriekapazität : 80V/420Ah
- Ladegerät : -
- Einphasig und dreiphasig 380 V & 220 V
- Ladezeit von 0 auf 100 % (h)\*: 5,5
- Motor Range extender: Kubota Z482/9,8kW

## HAUPTANWENDUNGEN



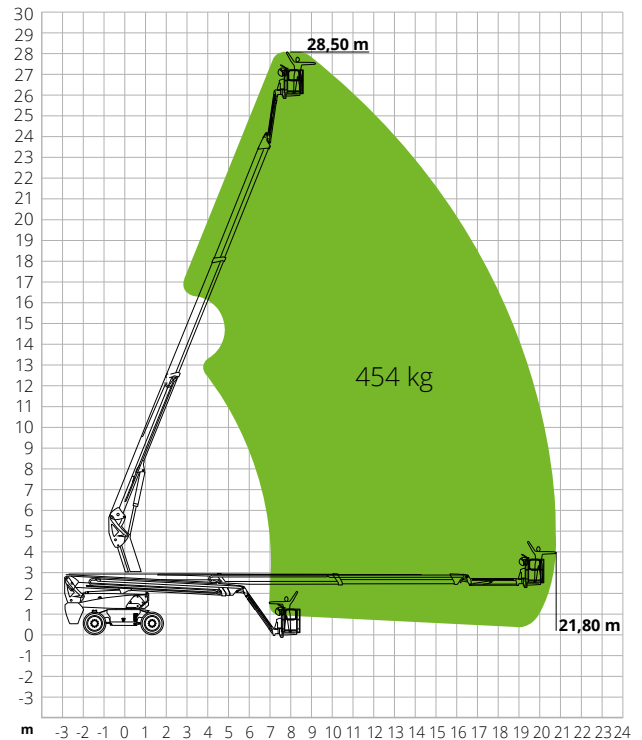
## HTB28RT

Max. Arbeitshöhe	28,50 m
Max. Höhe Arbeitskorb	26,50 m
Max. Reichweite	21,80 m
Max. Tragkraft	454 kg
Max. Personenzahl	3
Max. Steigfähigkeit (eingefahren)	30%
Max. Neigung	X-5°/Y-5°
Max. Windgeschwindigkeit	12,5 m/s
Wenderadius (außen)	3,22 m
Wenderadius (innen)	1,87 m
Drehbereich Oberwagen (endlos)	360°
JIB-Typ	Regulär
JIB-Länge	2,31 m
Bewegungswinkel JIB	-
Vertikale JIB-Drehung	135°
Breite Arbeitskorb	0,91 m
Länge Arbeitskorb	2,44 m
Drehung Arbeitskorb	180°
Gesamtgewicht	18.400 kg
Geschwindigkeit (eingefahren)	6,0 km/h
Geschwindigkeit (ausgefahren)	1,1 km/h
Reifen	385/45-28
Batterietyp	Lithium-Batterie - wartungsfrei
Batteriekapazität	80V/420Ah
Ladegerät	-
Ladegerättyp	Einphasig und dreiphasig 380 V & 220 V
Ladezeit von 0 auf 100 % (h)*	4,5
Notstromversorgung	12V
Fahrtrieb	54VAC/18kW
Hubantrieb	-
Motorpumpe	-
Reichweitenverlängerer (Range Extender)	Kubota Z482/9.8kW
Tankinhalt	110 l
Hydrauliköltank	165 l
Antrieb	Hydrostatisch

\*Rechnerisch ermittelter Wert. Der Wert kann in Abhängigkeit von den Witterungs- und Einsatzbedingungen abweichen

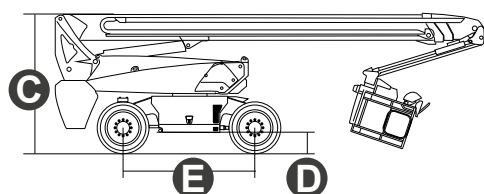
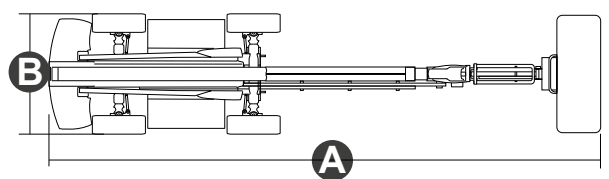
**NORMENVERWEIS:** EN 280, ANSI/SAIA A92.20

## LASTDIAGRAMM



## ABMESSUNGEN

<b>A</b> Länge Arbeitsbühne	11,60 m
Länge Arbeitsbühne (Transport)	8,75 m
<b>B</b> Breite Arbeitsbühne	2,50 m
Breite Arbeitsbühne (Transport)	2,50 m
<b>C</b> Höhe Arbeitsbühne	2,87 m
Höhe Arbeitsbühne (Transport)	2,89 m
<b>E</b> Radstand	2,80 m
Bodenfreiheit außerhalb der Fahrzeugkontur	1,61 m
<b>D</b> Bodenfreiheit	0,41 m



# #LIFTDIFFERENT

www.magnith.com



Die in dieser Broschüre enthaltenen Daten dienen zur Information und können ohne Vorankündigung geändert werden.