



# HTB36RT

Die umweltfreundliche Hybridarbeitsbühne überzeugt durch hohe Effizienz und niedrige Betriebskosten. Der Reichweitenverlängerer (Range Extender) kann die Autonomie der Arbeitsbühne im elektrischen Betrieb auf bis zu 30 Tage steigern. In Kombination mit dem Verbrennungsmotor kann der Reichweitenverlängerer (Range Extender) jederzeit die Batterien laden. Vier Lenkungsarten für ein Höchstmaß an Flexibilität: Allradantrieb, Allradlenkung, Hundeganglenkung und Wendelenkung. Der Transportmodus für das Einklappen des Auslegers ermöglicht zudem den Versand der Maschine im Container.



## STANDARD AUSRÜSTUNG

- Proportionalsteuerung
- Rundumleuchte
- Hupe
- Betriebsstundenzähler
- Große Öffnungsweite für einfachere Instandhaltung
- Unterdruckbremse mit Sensor
- Echtzeit-Bordsystem
- Plattform-Drehwinkelüberwachung
- Kettenantriebsüberwachung
- Geschwindigkeitsüberwachung
- Überwachung der Arbeitsbedingungen
- Hydrostatisches Fahrsystem, Rexroth
- Satz für Extrembedingungen
- Alimentazione di emergenza a 12V/110A×2

## LEISTUNGEN

- 4 Lenkräder
- Allradantrieb
- Patentiertes ausfahrbares Chassis
- Achsausfahrfunktion vor Ort
- Drehbereich 360° (endlos)
- Oberwagen-Sperrsystem
- Ultrasteifer Ausleger
- Hydraulikölkühler

## SICHERHEIT

- Fahrtrieb-Aktivierungssystem
- Plattform-Lasterfassungssystem
- Borddiagnose
- Neigungskontrolle mit Warnmeldung
- Arbeitskorbboden mit Sensorüberwachung
- Absenk- und Bewegungsalarm
- Einklemmschutz
- Sicherheitsstruktur Kat. 3 - ISO 13849-1

## BATTERIE

- Lithium-Batterie - wartungsfrei
- Batteriekapazität : 358.4V/160Ah
- Ladegerät : 358.4V/32A
- Dreiphasig 380 V
- Ladezeit von 0 auf 100 % (h)\*: 9
- Motor Range extender: Kubota D1105/18.2kW

## ARBEITSKORB

- Selbstnivellierender Arbeitskorb
- Drehbarer Arbeitskorb +/-90 °
- Steckdose am Arbeitskorb

## HAUPTANWENDUNGEN



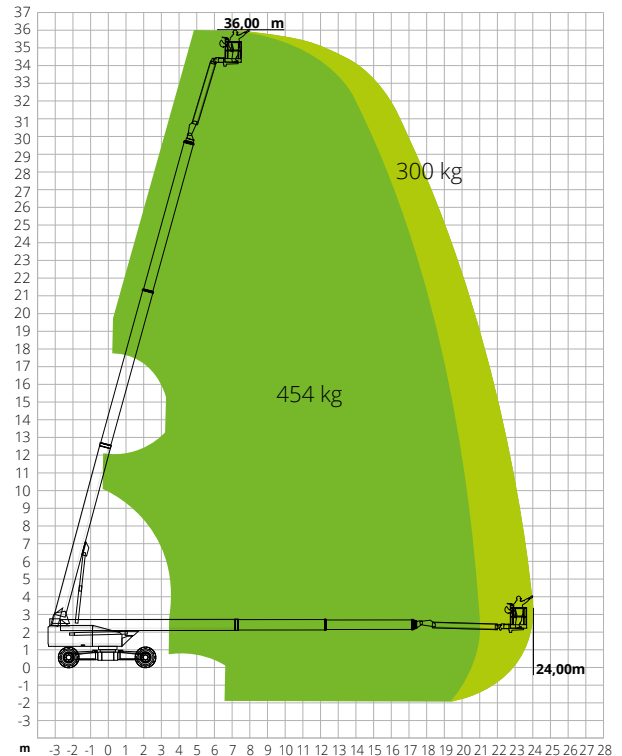
## HTB36RT

Max. Arbeitshöhe	36,00 m
Max. Höhe Arbeitskorb	34,00 m
Max. Reichweite	24,00 m / 21,00 m
Max. Tragkraft	300/454 kg
Max. Personenzahl	3
Max. Steigfähigkeit (eingefahren)	45%
Max. Neigung	5°
Max. Windgeschwindigkeit	12,5 m/s
Wenderadius (außen)	6,20 m
Wenderadius (innen)	2,45 m
Drehbereich Oberwagen (endlos)	360°
JIB-Typ	Regulär
JIB-Länge	4,20 m
Bewegungswinkel JIB	75°
Vertikale JIB-Drehung	240°
Breite Arbeitskorb	0,90 m
Länge Arbeitskorb	2,44 m
Drehung Arbeitskorb	180°
Gesamtgewicht	18.500 kg
Geschwindigkeit (eingefahren)	5 km/h
Geschwindigkeit (ausgefahren)	0,8 km/h
Reifen	445/50-D710
Batterietyp	Lithium-Batterie - wartungsfrei
Batteriekapazität	358.4V/160Ah
Ladegerät	358.4V/32A
Ladegerättyp	Dreiphasig 380 V
Ladezeit von 0 auf 100 % (h)*	9
Notstromversorgung	12V/110Ax2
Fahrtrieb	-
Hubtrieb	-
Motorpumpe	360V/30kW
Reichweitenverlängerer (Range Extender)	Kubota D1105/18.2kW
Tankinhalt	-
Hydrauliköltank	150 l
Antrieb	Hydrostatisch

\*Rechnerisch ermittelter Wert. Der Wert kann in Abhängigkeit von den Witterungs- und Einsatzbedingungen abweichen

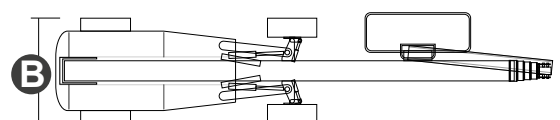
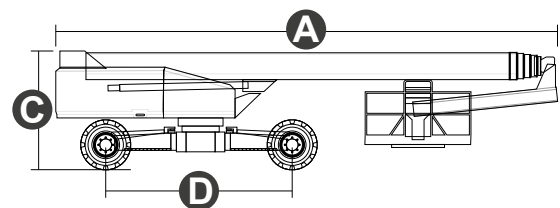
**NORMENVERWEIS:** EN 280, ANSI/SAIA A92.20

## LASTDIAGRAMM



## ABMESSUNGEN

<b>A</b> Länge Arbeitsbühne	17,00 m
Länge Arbeitsbühne (Transport)	11,93 m
<b>B</b> Breite Arbeitsbühne (Transport)	2,50 m
Breite Arbeitsbühne (Achse ausgefahren)	4,15 m
Breite Arbeitsbühne (Achse eingefahren)	2,45 m
<b>C</b> Höhe Arbeitsbühne	2,82 m
Höhe Arbeitsbühne (Transport)	2,89 m
Radstand (Achse ausgefahren)	4,07 m
<b>D</b> Radstand (Achse eingefahren)	4,30 m
Bodenfreiheit außerhalb der Fahrzeugkontur	1,39 m
Bodenfreiheit	0,38 m



# #LIFTDIFFERENT

www.magnith.com



Die in dieser Broschüre enthaltenen Daten dienen zur Information und können ohne Vorankündigung geändert werden.