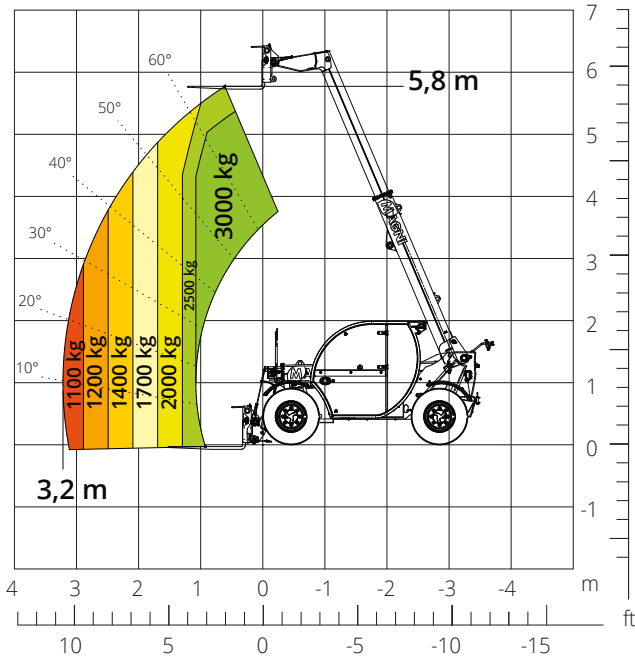


# TH

## 3.6

ENTWURF



Lastdiagramm mit **ausgefahrenen Stütz**



BAUWERBE



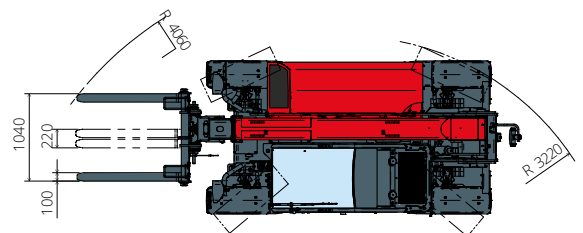
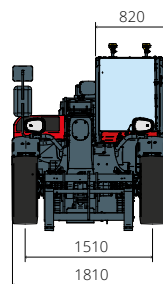
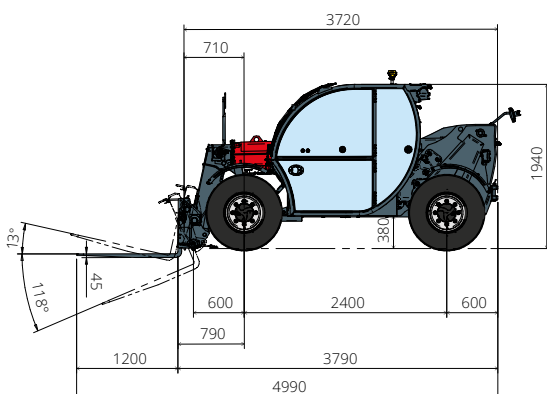
LOGISTIK



BERGBAU



EVENT- UND  
FILMBRANCHE



<b>Maschinenbezeichnung</b>	Drehbarer Teleskopstapler	TH 3.6	
	Maximale Tragkraft	3.000 kg	
	Maximale Hubhöhe	5,80 m	
	Max. Reichweite	3,20 m	
<b>Stützen</b>	Typ	-	
<b>Motor</b>	Modell	<b>Deutz TCD 2,9 L4 EDG Stage IIIA</b>	<b>Deutz TCD 2,9 L4 Stage V</b>
	Nennleistung	55,4 kW (75,3 PS) bei 2.600 U/min	
	Max. Drehmoment	260 Nm bei 1.600 U/min	
	Hubraum	2,9 l	
	Zylinderzahl	4 in Reihe	
	Bauart	Dieselmotor mit Direkteinspritzung und Turboaufladung	
	Kühlsystem	Wassergekühlter	
<b>Fahrtrieb</b>	Typ	Hydrostatisch	
	Max. Druck	500 bar	
	Getriebe	Direktantrieb	
<b>Achsen und Bremsen</b>	Typ	Achsen mit Planeten-Endantrieben	
	Vorderachse	Lenkachse	
	Hinterachse	Pendelachse	
	Anzahl der Antriebs-/Lenkräder	Allradantrieb/Allradlenkung	
	Lenkungsarten	Vorderrad-/Allrad-/Hundeganglenkung	
	Betriebsbremse	Nass-Lamellenbremse, an der Vorderachse	
	Feststellbremse	Negativbremse, hydraulisch betätigt, an der Vorderachse	
	Bereifung	12.0/75 R18	
<b>Fahrleistungen</b>	Max. Fahrgeschwindigkeit	35 km/h	
	Maximale Anhängelast am Abschlepphaken	3.100 kg	
	Steigfähigkeit	51 %	
	Wenderadius (mit Gabelzinken)	4.060 mm	
<b>Gewichte</b>	Leergewicht*	4.850 kg	
	Auf Vorderachse, unbeladen (Ausleger eingefahren und abgesenkt)*	2.000 kg	
	Auf Hinterachse, unbeladen (Ausleger eingefahren und abgesenkt)*	2.850 kg	
<b>Füllmengen</b>	Dieselmotorkraftstoff	65 l	
	AdBlue	-	
	Hydrauliköl	85 l	
	Motoröl	9 l	
<b>Arbeitshydraulik</b>	Kühlmittel	15 l	
	Anlagentyp	Zahnradpumpe	
	Betriebspumpe	Konstantpumpe	
	Max. Hydraulikfördermenge	87 l/min	
	Max. Hydraulikfördermenge am Auslegerkopf	75 l/min	
	Max. Betriebsdruck	255 bar	
	Verteiler für Ausleger- und Oberwagenbewegungen	Elektro-proportioneel ventiel	
<b>Normenkonformität</b>	Bewegungssteuerung	1 Joystick mit integrierter Totmannschaltung	
	2006/42/CE: EU-Maschinenrichtlinie 2016/1628: Verordnung (EU) zu Schadstoffemissionen von Motoren der Stufe V EN 1459-X: Sicherheitstechnische Anforderungen an Stapler mit veränderlicher Reichweite EN 280/EN 280-1/EN 280-2: Vorschriften zu fahrbaren Hubarbeitsbühnen (sofern verfügbar) ROPS/FOPS: Standard für Schutzeinrichtungen		

Die in dieser Broschüre enthaltenen Daten dienen zur Information und können ohne Vorankündigung geändert werden.

Alle Bilder dienen nur zur Veranschaulichung und bilden das Produkt möglicherweise nicht genau ab.

\* Das angegebene Gewicht bezieht sich auf die Maschine im Leerzustand mit Standardausstattung und könnte in Abhängigkeit von der gewählten Konfiguration abweichen.