

HTH

16.10



BERGBAU



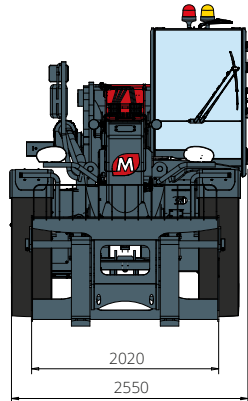
SCHWERTEIL-
LOGISTIK



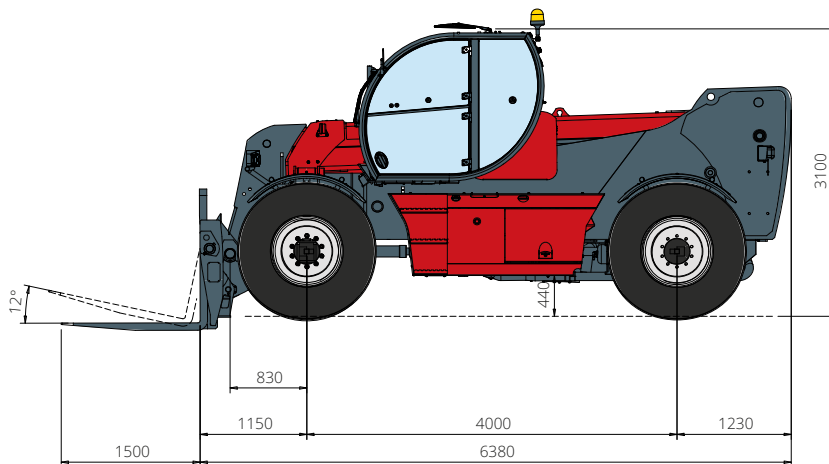
MILITÄRTECHNIK



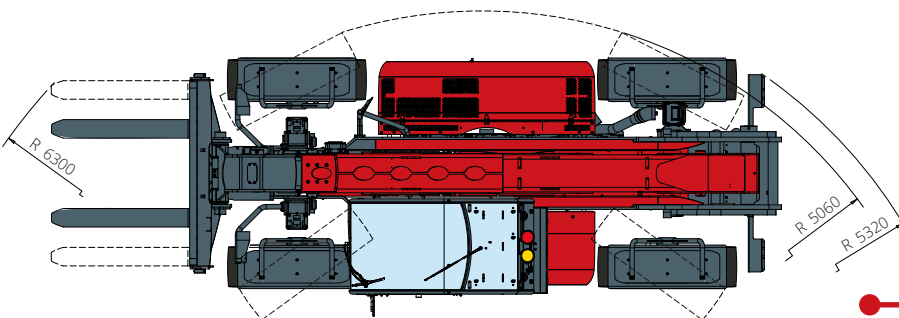
ABMESSUNGEN (mm)



FRONTANSICHT



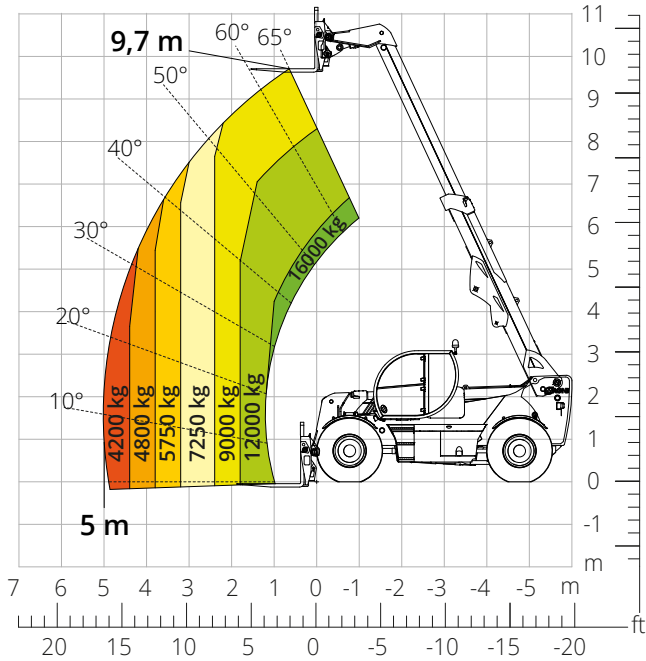
SEITENANSICHT



AUFSICHT

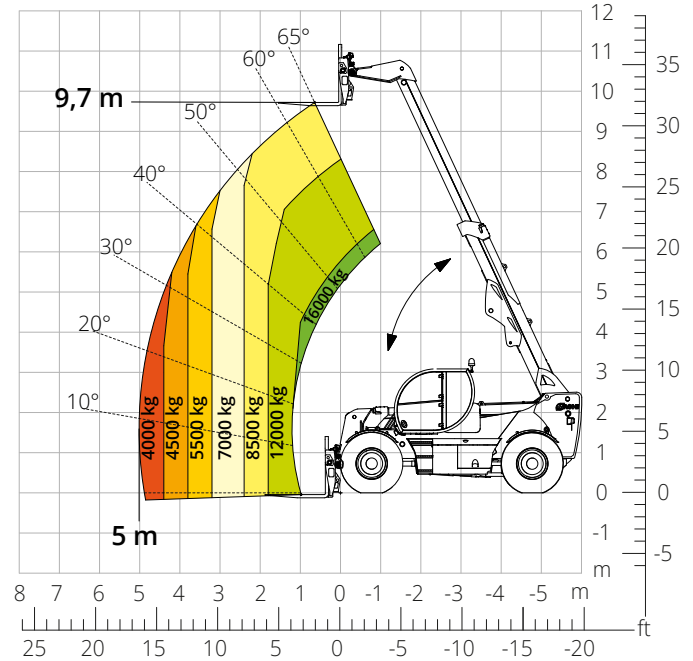
Lastdiagramm
**FRONTAL AUF REIFEN
(WELT OHNE AUS)**

ATT-03-022/ ATT-03-023



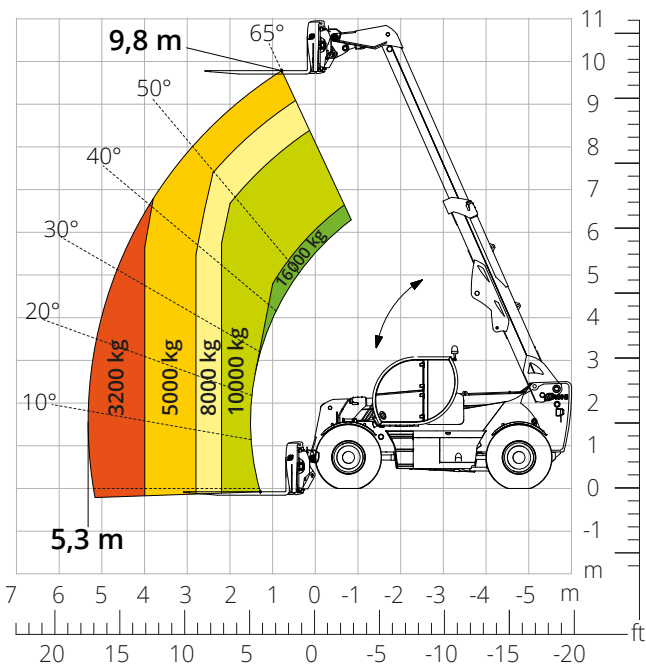
Lastdiagramm
FRONTAL AUF REIFEN (AUS)

ATT-03-022/ ATT-03-023



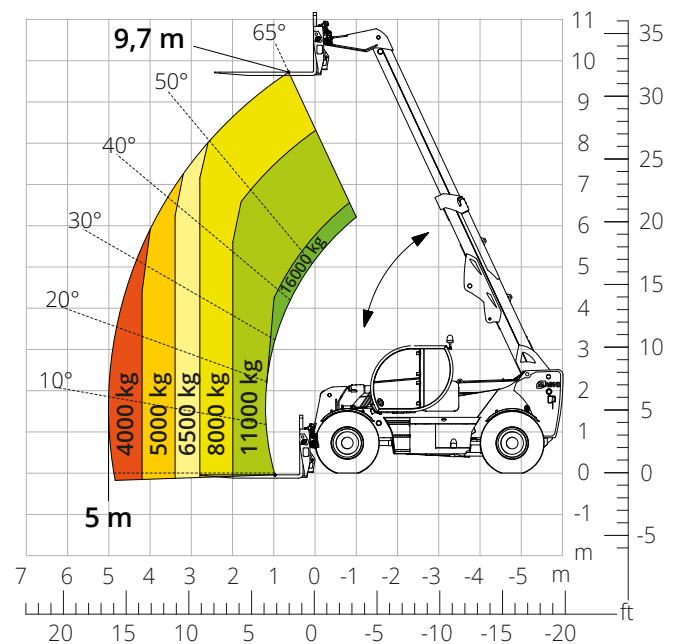
Lastdiagramm mit
**GABELTRÄGER 16.000 kg MIT
ZINKENVERSTELLUNG
UND SEITENSCHIEBER**

ATT-03-024



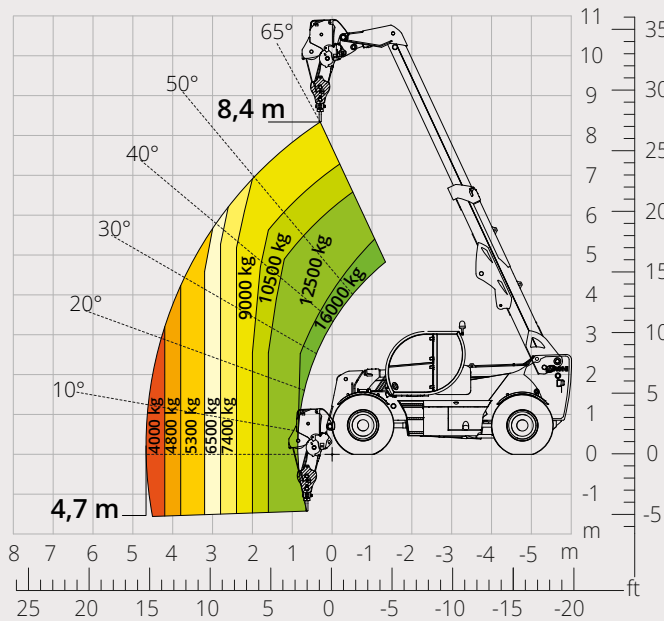
Lastdiagramm mit
**GABELTRÄGER 16.000 kg
MIT ZINKENVERSTELLUNG**

ATT-03-025



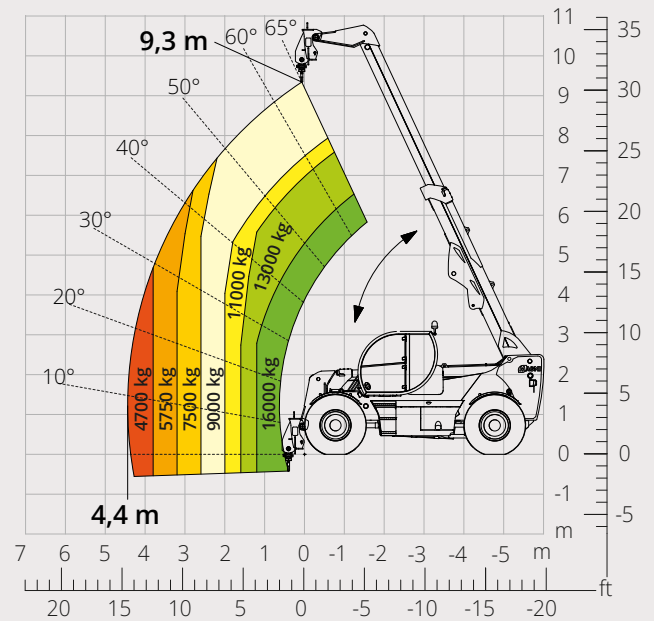
Lastdiagramm mit
SEILWINDE 16.000 kg

ATT-02-008



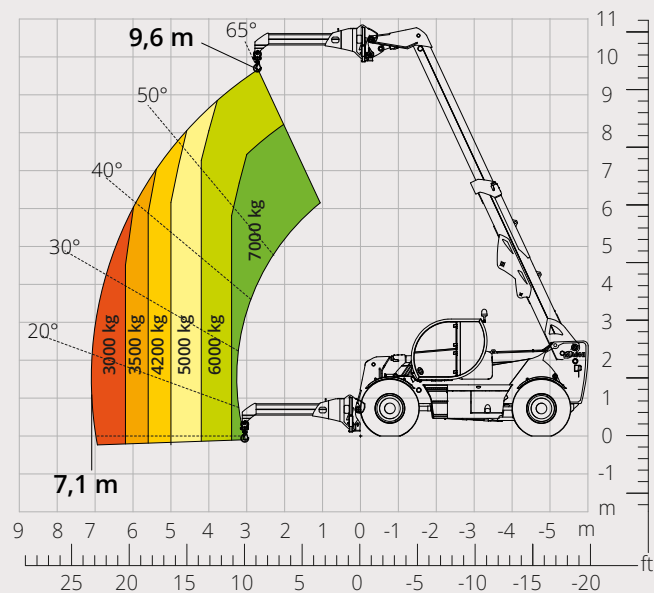
Lastdiagramm mit
LASTHAKEN 16.000 kg

ATT-05-007



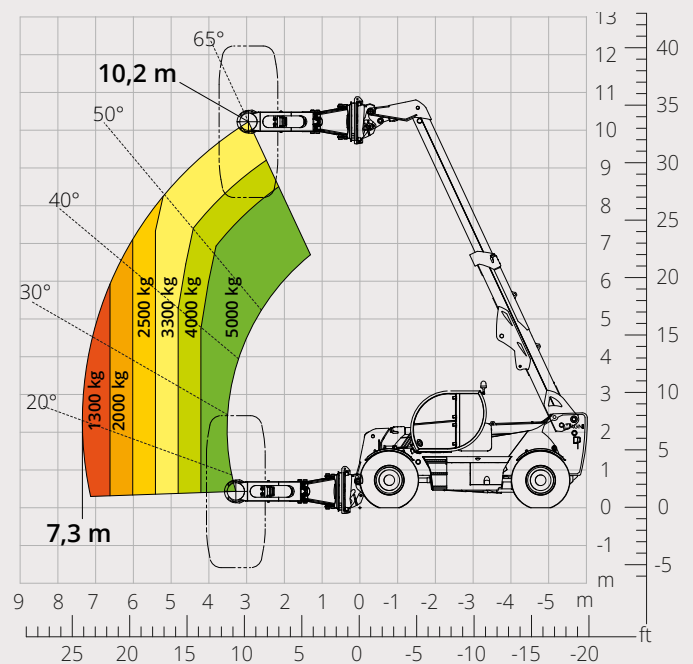
Lastdiagramm mit
AUSLEGER 8.000 kg

ATT-04-026



Lastdiagramm mit
REIFENKLAMMER 8.000 kg

ATT-06-006



Maschinenbezeichnung	Teleskopstapler	HTH 16.10	
	Maximale Tragkraft	16.000 kg	
	Maximale Hubhöhe	9,70 m	
	Max. Reichweite	5,00 m	
Motor	Modell	Volvo TAD582 VE-Stage V	Volvo TAD552 VE-Stage IIIA
	Nennleistung	160 kW (218 PS) bei 2.300 U/min	160 kW (218 PS) bei 2.200 U/min
	Max. Drehmoment	925 Nm bei 1.380 U/min	910 Nm bei 1.450 U/min
	Hubraum	5,13 l	
	Zylinderzahl	4 in Reihe	
	Bauart	Dieselmotor mit Common Rail Direkteinspritzung und Turboaufladung	
	Kühlsystem	Wassergekühlter Ladeluftkühler	
	Fahrtrieb	Typ	Hydrostatisch
Max. Druck		450 bar	
Getriebe		Dropbox-Getriebe mit 2 Fahrstufen für Vorwärts- und Rückwärtsfahrt	
Achsen und Bremsen	Typ	Heavy-Duty mit Planeten-Endantrieben	
	Vorderachse	Nivellier-Lenkachse	
	Hinterachse	Pendel-Lenkachse	
	Anzahl der Antriebs-/Lenkräder	Allradantrieb/Allradlenkung	
	Lenkungsarten	Vorderrad-/Allrad-/Hundeganglenkung	
	Betriebsbremse	Servounterstützt, mit Pedal, an den Vorder- und Hinterrädern wirkend	
	Feststellbremse	Negativbremse, hydraulisch betätigt, an der Vorder- und Hinterachse wirkend	
Leistungen	Bereifung	16,00- R 25	
	Max. Fahrgeschwindigkeit	25 km/h	
	Steigfähigkeit (unbeladen)	56%	
	Wenderadius	5.060 mm	
Gewichte	Leergewicht*	20.500 kg	
	"Auf Vorderachse, unbeladen (Ausleger eingefahren und abgesenkt)*"	9.000 kg	
	"Auf Hinterachse, unbeladen (Ausleger eingefahren und abgesenkt)*"	11.500 kg	
Füllmengen	Dieselmotorkraftstoff	200 l	
	AdBlue	40 l	
	Hydrauliköl	210 l	
	Motoröl	16 l	
	Kühlmittel	47 l	
Arbeitshydraulik	Anlagentyp	Load-Sensing	
	Betriebspumpe	Verstellpumpe	
	Max. Hydraulikfördermenge	132 l/min	
	Max. Hydraulikfördermenge am Auslegerkopf	100 l/min	
	Max. Betriebsdruck	350 bar	
	Verteiler für Ausleger- und Oberwagenbewegungen	Proportionaler Steuerblock	
Normenkonformität	Bewegungssteuerung	Elektroproportionaler Multifunktions-Joystick	
	2006/42/CE: EU-Maschinenrichtlinie 2016/1628: Verordnung (EU) zu Schadstoffemissionen von Motoren der Stufe V EN 1459-X: Sicherheitstechnische Anforderungen an Stapler mit veränderlicher Reichweite EN 280/EN 280-1/EN 280-2: Vorschriften zu fahrbaren Hubarbeitsbühnen (sofern verfügbar) ROPS/FOPS Level 2: Standard für Schutzeinrichtungen		

Die in dieser Broschüre enthaltenen Daten dienen zur Information und können ohne Vorankündigung geändert werden.

Alle Bilder dienen nur zur Veranschaulichung und bilden das Produkt möglicherweise nicht genau ab.

* Das angegebene Gewicht bezieht sich auf die Maschine im Leerzustand mit Standardausstattung und könnte in Abhängigkeit von der gewählten Konfiguration abweichen.

Die Standardkonfiguration der Maschine umfasst:

KABINE

- Komfort-Sitz
- Verstellbare Lenksäule
- Analoges Joypad
- Heizung
- Klimaanlage
- FM/AM-Radio mit USB- und Bluetooth-Anschluss
- USB Typ-A (5 V) Eingänge

ECHTZEIT INFORMATIONEN

- 7" Touchscreen
- MCTS - Magni Combi Touch System Software an Bord
- Automatisches System zur Erkennung von Anbaugeräten
- LMI - Überlastanzeiger
- Integrierte Onboard- und Ferndiagnose

TECHNISCHE SPEZIFIKATIONEN

- Q-Fit Heavy-Duty
- CAN-BUS-System 2-polig
- Automatische Ausrichtung der Vorder- und Hinterräder
- Automatische Feststellbremse
- Mechanische Batterieabschaltung im Motorraum
- Elektrische Anlage: 24 V - IP67

SERVICE

- MyMagni von Trackunit Telematiksystem (2 Jahre)
- Garantie: 24 Monate/2.000 Stunden