

**IN
OUT****4WD****4WS**

DAB36RT

Gelenkarbeitsbühne



STANDARDAUSRÜSTUNG

- Zwei Fahrgeschwindigkeiten
- 4 lenkbare Räder
- 4 Antriebsräder
- Automatische Reifenfluchtung bei Lenkungswechsel
- Achsausfahrfunktion vor Ort
- Selbstsperrdifferenzial
- Drehbereich 360° (endlos)
- Oberwagen-Sperrsystem
- Ultrasteifer Ausleger
- Proportionalsteuerungen
- Lenkung über Joystickwippe
- Rundumleuchte
- Non-Marking-Reifen
- Hupe
- Betriebsstundenzähler
- Große Öffnungsweite für einfachere Instandhaltung
- Unterdruckbremse mit Sensor
- Echtzeit-Bordsystem
- Plattform-Drehwinkelüberwachung
- Kettenantriebsüberwachung
- Geschwindigkeitsüberwachung

MOTOR

- Motor Stufe V (Stufe IIIA auf Anfrage)
- Schutz Motorstart- und stopp
- Hydraulikölkühler

ARBEITSKORB

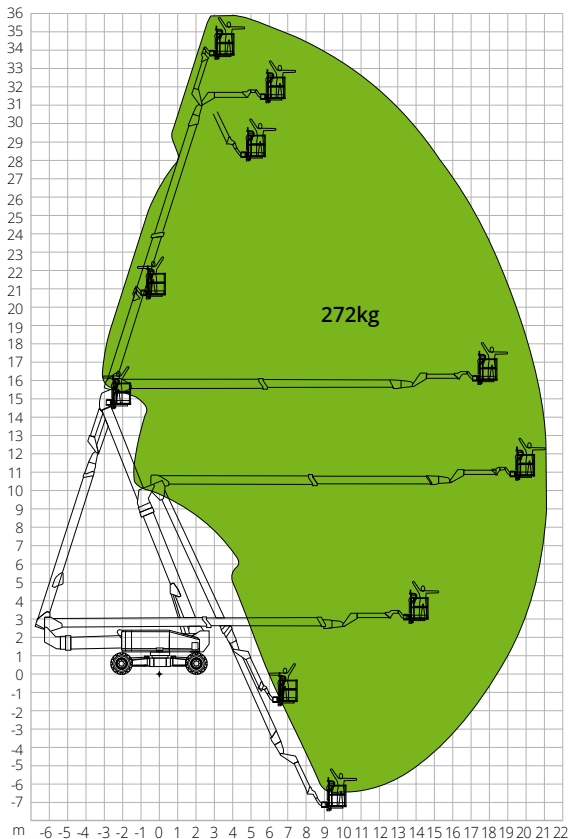
- Selbstnivellierung
- Drehend +/-90°
- Steckdose Schuko 16 A/250 V

SICHERHEIT

- Fahrtrieb-Aktivierungssystem
- Plattform-Lasterfassungssystem
- Borddiagnose
- Neigungskontrolle mit Warnmeldung
- Arbeitskorbboden mit Sensorüberwachung
- Absenk- und Bewegungsalarne
- Einklemmschutz
- Sicherheitsstruktur Kat. 3 - ISO 13849-1

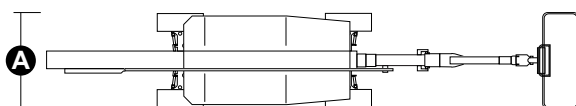
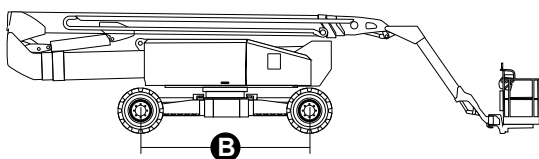
**BAUWERBE****LOGISTIK**

LASTDIAGRAMM



ABMESSUNGEN

Länge Arbeitsbühne	14,11 m
Länge Arbeitsbühne (Transport)	11,91 m
Breite Arbeitsbühne (Achse ausgefahren)	4,17 m
Breite Arbeitsbühne (Transport)	A 2,44 m
Höhe Arbeitsbühne	3,03 m
Radstand (Achse ausgefahren)	4,07 m
Radstand (Achse geschlossen)	B 4,27 m
Bodenfreiheit außerhalb der Fahrzeugkontur (Ausleger gehoben und ausgefahren)	1,22 m
Bodenfreiheit außerhalb der Fahrzeugkontur (Ausleger gesenkt und eingefahren)	4,26 m
Bodenfreiheit	0,40m



DAB36RT

Technische Daten

Max. Arbeitshöhe	36,20 m
Max. Höhe Arbeitskorb	34,20 m
Gelenkpunkt	15,75 m
Max. Reichweite	18,60 m
Wenderadius bei ausgefahrener Achse (innen/außen)	2,99 m/5,41 m
Wenderadius bei eingezogener Achse (innen/außen)	8,27 m/10,85 m
Breite Arbeitskorb	0,91 m
Länge Arbeitskorb	2,44 m
Drehung Arbeitskorb	180°
JIB-Typ	Regulär
JIB-Länge	4,20 m
Vertikale JIB-Drehung	226°
Negative Höhe	4,37 m
Negative Reichweite	15,75 m
Notstromversorgung	12V

Leistungswerte

Max. Tragfähigkeit Arbeitsbühne	272 kg
Max. Personenzahl	2
Max. Steigfähigkeit (eingefahren)	45%
Max. Neigung	5°
Max. Windgeschwindigkeit	12,5 m/s
Geschwindigkeit (eingefahren)	6,0 km/h
Geschwindigkeit (ausgefahren)	1,1 km/h
Drehbereich Oberwagen (endlos)	360°

Motor

Leistung	Deutz TD2.9 L4/55.4kW
Dieseltankinhalt	135 l
Fassungsvermögen Öltank	230 l
Antrieb	Hydrostatisch

Spezifische Eigenschaften

Bereifung	445/50D710
Gesamtgewicht	22.000 kg

NORMENVERWEIS: EN 280, ANSI/SAIA A92.20

Die in dieser Broschüre enthaltenen Daten dienen zur Information und können ohne Vorankündigung geändert werden. Alle Bilder dienen nur zur Veranschaulichung und bilden das Produkt möglicherweise nicht genau ab.