

**IN  
OUT**

# DAB44RT

## Gelenkarbeitsbühne

### STANDARDAUSRÜSTUNG

- Zwei Fahrgeschwindigkeiten
- 4 lenkbare Räder
- 4 Antriebsräder
- Automatische Reifenfluchtung bei Lenkungswechsel
- Achsausfahrfunktion vor Ort
- Selbstsperrdifferenzial
- Drehbereich 360° (endlos)
- Oberwagen-Sperrsystem
- Ultrasteifer Ausleger
- Proportionalsteuerungen
- Lenkung über Joystickwippe
- Rundumleuchte
- Non-Marking-Reifen
- Hupe
- Betriebsstundenzähler
- Große Öffnungsweite für einfachere Instandhaltung
- Unterdruckbremse mit Sensor
- Echtzeit-Bordsystem
- Plattform-Drehwinkelüberwachung
- Kettenantriebsüberwachung
- Geschwindigkeitsüberwachung

### MOTOR

- Motor Stufe V (Stufe IIIA auf Anfrage)
- Schutz Motorstart- und stopp
- Hydraulikölkühler

### ARBEITSKORB

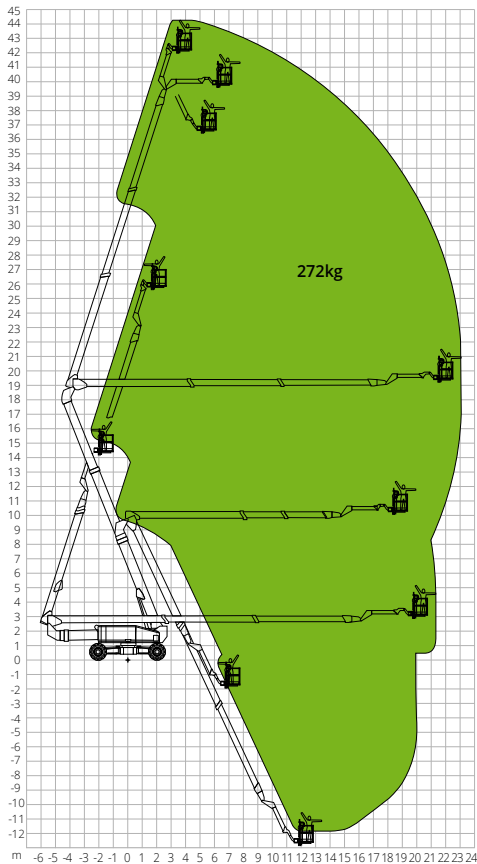
- Selbstnivellierung
- Drehend +/-90°
- Steckdose Schuko 16 A/250 V

### SICHERHEIT

- Fahrtrieb-Aktivierungssystem
- Plattform-Lasterfassungssystem
- Borddiagnose
- Neigungskontrolle mit Warnmeldung
- Arbeitskorbboden mit Sensorüberwachung
- Absenk- und Bewegungsalarne
- Einklemmschutz
- Sicherheitsstruktur Kat. 3 - ISO 13849-1

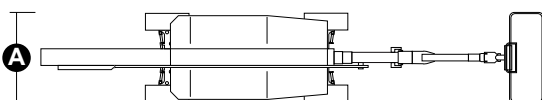
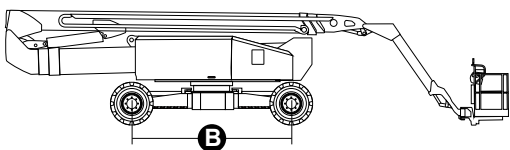
**BAUWERBE****LOGISTIK**

## LASTDIAGRAMM



## ABMESSUNGEN

Länge Arbeitsbühne	13,25 m
Länge Arbeitsbühne (Transport)	11,97 m
Breite Arbeitsbühne (Achse ausgefahren)	4,17 m
Breite Arbeitsbühne (Transport)	<b>A</b> 2,44 m
Höhe Arbeitsbühne	3,10 m
Radstand (Achse ausgefahren)	4,07 m
Radstand (Achse geschlossen)	<b>B</b> 4,27 m
Bodenfreiheit außerhalb der Fahrzeugkontur (Ausleger gehoben und ausgefahren)	2,47 m
Bodenfreiheit außerhalb der Fahrzeugkontur (Ausleger gesenkt und eingefahren)	3,45 m
Bodenfreiheit	0,40m



## DAB44RT

### Technische Daten

Max. Arbeitshöhe	44,06 m
Max. Höhe Arbeitskorb	42,06 m
Gelenkpunkt	18,80 m
Max. Reichweite	22,37 m
Wenderadius bei ausgefahrter Achse (innen/außen)	2,99 m/5,41 m
Wenderadius bei eingezogener Achse (innen/außen)	8,27 m/10,85 m
Breite Arbeitskorb	0,91 m
Länge Arbeitskorb	2,44 m
Drehung Arbeitskorb	180°
JIB-Typ	Regulär
JIB-Länge	4,20 m
Vertikale JIB-Drehung	226°
Negative Höhe	9,65 m
Negative Reichweite	18,80 m
Notstromversorgung	12V

### Leistungswerte

Max. Tragfähigkeit Arbeitsbühne	272 kg
Max. Personenzahl	2
Max. Steigfähigkeit (eingefahren)	45%
Max. Neigung	5°
Max. Windgeschwindigkeit	12,5 m/s
Geschwindigkeit (eingefahren)	6,0 km/h
Geschwindigkeit (ausgefahren)	1,1 km/h
Drehbereich Oberwagen (endlos)	360°

### Motor

Leistung	Deutz TD2.9 L4/55.4kW
Dieseltankinhalt	135 l
Fassungsvermögen Öltank	230 l
Antrieb	Hydrostatisch

### Spezifische Eigenschaften

Bereifung	445/50D710
<b>Gesamtgewicht</b>	<b>23.900 kg</b>

### NORMENVERWEIS: EN 280, ANSI/SAIA A92.20

Die in dieser Broschüre enthaltenen Daten dienen zur Information und können ohne Vorankündigung geändert werden. Alle Bilder dienen nur zur Veranschaulichung und bilden das Produkt möglicherweise nicht genau ab.