



EAB36RT

Gelenkarbeitsbühne



STANDARDAUSRÜSTUNG

- Zwei Fahrgeschwindigkeiten
- 4 lenkbare Räder
- 4 Antriebsräder
- Patentiertes ausfahrbares Chassis
- Achsausfahrfunktion vor Ort
- Drehbereich 360° (endlos)
- Oberwagen-Sperrsystem
- Ultrasteifer Ausleger
- Integrierte Spezialantriebsachse
- Hydraulikölkühler
- Proportionalsteuerungen
- Rundumleuchte
- Non-Marking-Reifen
- Hupe
- Betriebsstundenzähler
- Große Öffnungsweite für einfachere Instandhaltung
- Unterdruckbremse mit Sensor
- Echtzeit-Bordsystem
- Plattform-Drehwinkelüberwachung
- Kettenantriebsüberwachung
- Überwachung der Arbeitsbedingungen
- Hydrostatisches Fahrsystem, Rexroth
- Satz für Extrembedingungen
- Notstromversorgung mit 12 V DC

BATTERIE

- Lithium-Batterie - wartungsfrei
- Batteriekapazität: 358,4 V/228 Ah
- Ladegerät: 360 V/30 A
- Dreiphasig 380 V
- Ladezeit von 0 auf 100 % (h)*: 12

ARBEITSKORB

- Selbstnivellierung
- Drehend +/-90°
- Steckdose Schuko 16 A/250 V

SICHERHEIT

- Fahrtrieb-Aktivierungssystem
- Plattform-Lasterfassungssystem
- Borddiagnose
- Neigungskontrolle mit Warnmeldung
- Arbeitskorbboden mit Sensorüberwachung
- Absenk- und Bewegungsalarne
- Einklemmschutz
- Sicherheitsstruktur Kat. 3 - ISO 13849-1

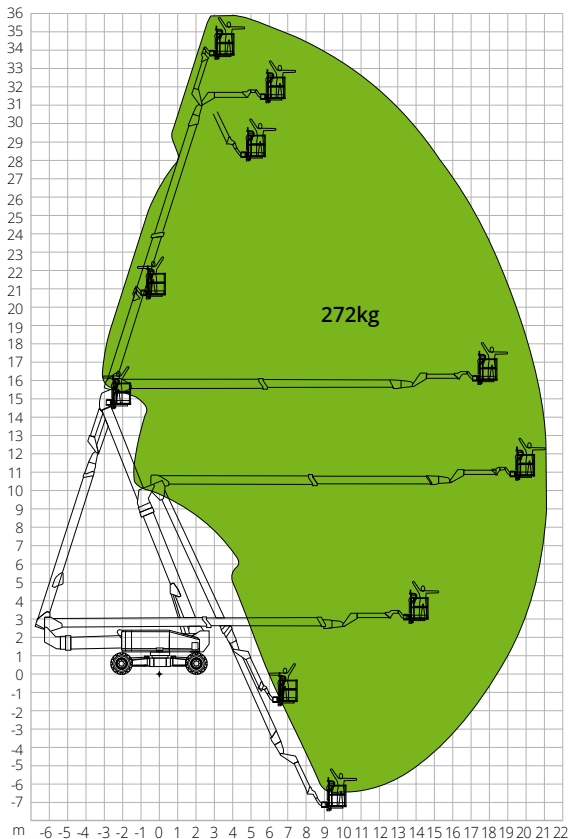


BAUGEWERBE



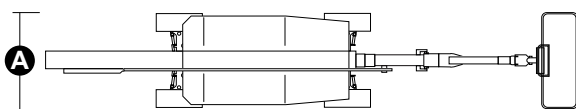
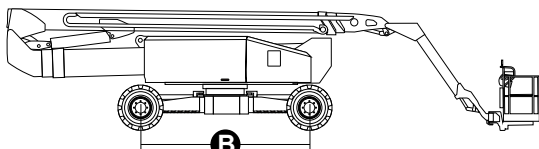
LOGISTIK

LASTDIAGRAMM



ABMESSUNGEN

| | |
|---|-----------------|
| Länge Arbeitsbühne | 14,11 m |
| Länge Arbeitsbühne (Transport) | 11,91 m |
| Breite Arbeitsbühne (Transport) | A 2,44 m |
| Breite Arbeitsbühne (Achse ausgefahren) | 4,17 m |
| Höhe Arbeitsbühne | 3,03 m |
| Radstand (Achse ausgefahren) | B 4,07 m |
| Radstand (Achse geschlossen) | 4,27 m |
| Bodenfreiheit außerhalb der Fahrzeugkontur (Ausleger gehoben und ausgefahren) | 1,22 m |
| Bodenfreiheit außerhalb der Fahrzeugkontur (Ausleger gesenkt und eingefahren) | 4,26 m |
| Bodenfreiheit | 0,40m |



Die in dieser Broschüre enthaltenen Daten dienen zur Information und können ohne Vorankündigung geändert werden. Alle Bilder dienen nur zur Veranschaulichung und bilden das Produkt möglicherweise nicht genau ab.

EAB36RT

Technische Daten

| | |
|---|----------------|
| Max. Arbeitshöhe | 36,20 m |
| Max. Höhe Arbeitskorb | 34,20 m |
| Gelenkpunkt | 15,75 m |
| Max. Reichweite | 18,60 m |
| Wenderadius bei ausgefahrener Achse (innen/außen) | 2,99 m/5,41 m |
| Wenderadius bei eingezogener Achse (innen/außen) | 8,27 m/10,85 m |
| Breite Arbeitskorb | 0,91 m |
| Länge Arbeitskorb | 2,44 m |
| Drehung Arbeitskorb | 180° |
| JIB-Typ | Regulär |
| JIB-Länge | 4,20 m |
| Vertikale JIB-Drehung | 226° |
| Negative Höhe | 4,37 m |
| Negative Reichweite | 15,75 m |
| Notstromversorgung | 12V |

Leistungswerte

| | |
|-----------------------------------|----------|
| Max. Tragfähigkeit Arbeitsbühne | 272 kg |
| Max. Personenzahl | 2 |
| Max. Steigfähigkeit (eingefahren) | 45% |
| Max. Neigung | 5° |
| Max. Windgeschwindigkeit | 12,5 m/s |
| Geschwindigkeit (eingefahren) | 6,0 km/h |
| Geschwindigkeit (ausgefahren) | 1,1 km/h |
| Drehbereich Oberwagen (endlos) | 360° |

Motor

| | |
|-------------------------|---------------|
| Fahrmotorleistung | - |
| Fassungsvermögen Öltank | 230 l |
| Antrieb | Hydrostatisch |

Spezifische Eigenschaften

| | |
|-------------------------------|---------------------------------|
| Bereifung | 445/50D710 |
| Batterietyp | Lithium-Batterie - wartungsfrei |
| Batteriekapazität | 228Ah/358,4V |
| Ladegerät | 360V/30A |
| Ladegerättyp | Dreiphasig 380 V |
| Ladezeit von 0 auf 100 % (h)* | 12 |
| Hubantrieb | 360V/30 kW |
| Gesamtgewicht | 22.050 kg |

*Rechnerisch ermittelter Wert. Die Zählung wird von klimatischen und nutzungsbedingten Faktoren beeinflusst

NORMENVERWEIS: EN 280, ANSI/SAIA A92.20