



**IN
OUT**



HAB44RT

Gelenkarbeitsbühne

STANDARDAUSRÜSTUNG

- Vordere Pendelachse
- Zwei Fahrgeschwindigkeiten
- 4 lenkbare Räder
- 4 Antriebsräder
- Patentiertes ausfahrbares Chassis
- Achsausfahrfunktion vor Ort
- Drehbereich 360° (endlos)
- Oberwagen-Sperrsystem
- Ultrasteifer Ausleger
- Hydraulikölkühler
- Integrierte Spezialantriebsachse
- Proportionalsteuerungen
- Lenkung über Joystickwippe
- Rundumleuchte
- Non-Marking-Reifen
- Hupe
- Betriebsstundenzähler
- Große Öffnungsweite für einfachere Instandhaltung
- Unterdruckbremse mit Sensor
- Echtzeit-Bordsystem
- Plattform-Drehwinkelüberwachung
- Kettenantriebsüberwachung
- Geschwindigkeitsüberwachung
- Überwachung der Arbeitsbedingungen
- Hydrostatisches Fahrsystem, Rexroth
- Satz für Extrembedingungen
- Notstromversorgung mit 12 V DC

BATTERIE

- Lithium-Batterie - wartungsfrei
- Batteriekapazität: 358,4 V/173 Ah
- Ladegerät: 360 V/30 A
- Dreiphasig 380 V
- Reichweitenverlängerer (Range Extender): Kubota D1105/18,2 kW
- Ladezeit von 0 auf 100 % (h)*: 12

ARBEITSKORB

- Selbstnivellierung
- Drehend +/-90°
- Steckdose am Arbeitskorb

SICHERHEIT

- Fahrantrieb-Aktivierungssystem
- Plattform-Lasterfassungssystem Arbeitsbühne
- Borddiagnose
- Neigungskontrolle mit Warnmeldung
- Arbeitskorbboden mit Sensorüberwachung
- Absenk- und Bewegungsalarne
- Einklemmschutz
- Sicherheitsstruktur Kat. 3 - ISO 13849-1

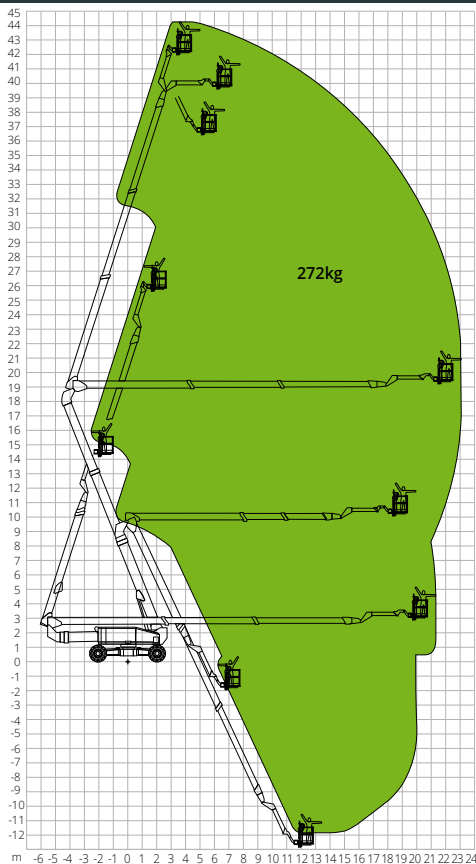


BAUWERBE



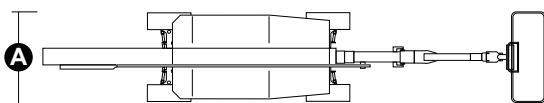
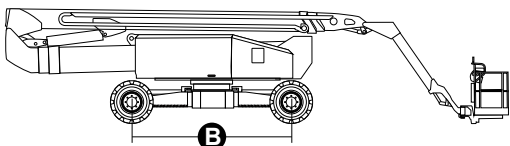
LOGISTIK

LASTDIAGRAMM



ABMESSUNGEN

Länge Arbeitsbühne	13,52 m
Länge Arbeitsbühne (Transport)	11,97 m
Breite Arbeitsbühne (Transport)	A 2,44 m
Breite Arbeitsbühne (Achse ausgefahren)	4,17 m
Höhe Arbeitsbühne	3,10 m
Radstand (Achse ausgefahren)	4,07 m
Radstand (Achse geschlossen)	B 4,27 m
Bodenfreiheit außerhalb der Fahrzeugkontur (Ausleger gehoben und ausgefahren)	2,47 m
Bodenfreiheit außerhalb der Fahrzeugkontur (Ausleger gesenkt und eingefahren)	3,45 m
Bodenfreiheit	0,40m



NORMENVERWEIS: EN 280, ANSI/SAIA A92.20

Die in dieser Broschüre enthaltenen Daten dienen zur Information und können ohne Vorankündigung geändert werden. Alle Bilder dienen nur zur Veranschaulichung und bilden das Produkt möglicherweise nicht genau ab.

HAB44RT

Technische Daten

Max. Arbeitshöhe	44,06 m
Max. Höhe Arbeitskorb	42,06 m
Gelenkpunkt	18,80 m
Max. Reichweite	22,37 m
Wenderadius bei ausgefahrener Achse (innen/außen)	2,99 m/5,41 m
Wenderadius bei eingezogener Achse (innen/außen)	8,27 m/10,85 m
Breite Arbeitskorb	0,91 m
Länge Arbeitskorb	2,44 m
Drehung Arbeitskorb	180°
JIB-Typ	Regulär
JIB-Länge	4,20 m
Vertikale JIB-Drehung	226°
Negative Höhe	9,65 m
Negative Reichweite	18,80 m
Notstromversorgung	12V

Leistungswerte

Max. Tragfähigkeit Arbeitsbühne	272 kg
Max. Personenzahl	2
Max. Steigfähigkeit (eingefahren)	45%
Max. Neigung	5°
Max. Windgeschwindigkeit	12,5 m/s
Geschwindigkeit (eingefahren)	6,0 km/h
Geschwindigkeit (ausgefahren)	1,1 km/h
Drehbereich Oberwagen (endlos)	360°

Motor

Fahrleistung	-
Motor Range Extender	Kubota D1105/18.2kW
Dieseltankinhalt	100 l
Fassungsvermögen Öltank	230 l
Antrieb	Hydrostatisch

Spezifische Eigenschaften

Bereifung	445/50D710
Batterietyp	Lithium-Batterie - wartungsfrei
Batteriekapazität	173Ah/358,4V
Ladegerät	360V/30A
Ladegerättyp	Dreiphasig 380 V
Ladezeit von 0 auf 100 % (h)*	12
Hubantrieb	360V/30 kW
Gesamtgewicht	23.950 kg

*Rechnerisch ermittelter Wert. Die Zählung wird von klimatischen und nutzungsbedingten Faktoren beeinflusst