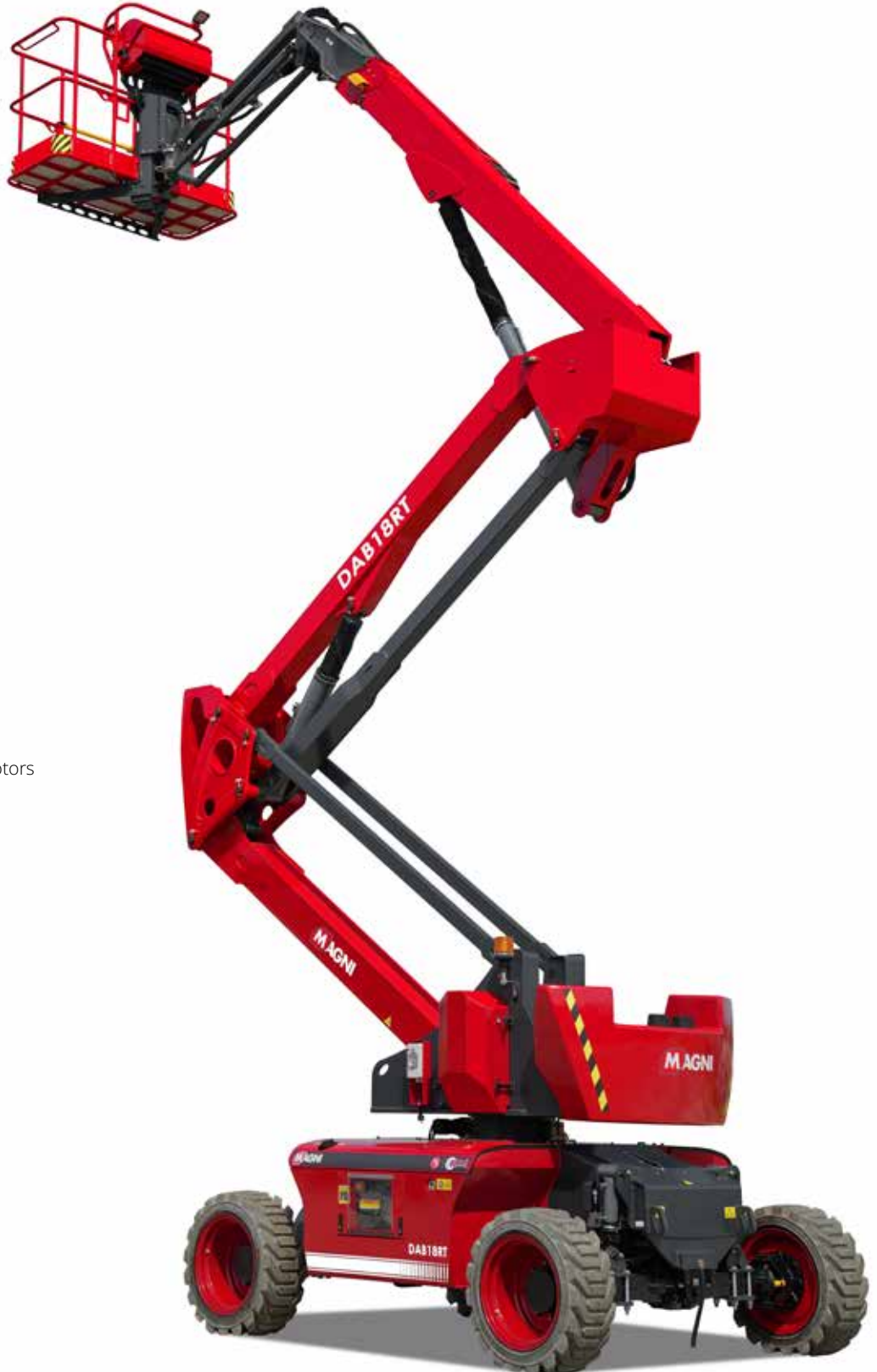


**IN  
OUT****4WD****2WS**

# DAB18RT

## Gelenkarbeitsbühne



### STANDARDAUSRÜSTUNG

- Vordere Pendelachse
- Zwei Fahrgeschwindigkeiten
- 2 lenkbare Räder
- 4 Antriebsräder
- Drehbereich 360° (endlos)
- Proportionalsteuerungen
- Lenkung über Joystickwippe
- Rundumleuchte
- Non-Marking-Reifen
- Hupe
- Betriebsstundenzähler
- Satz für Extrembedingungen
- Notstromversorgung mit 12 V DC

### MOTOR

- Motor Stufe V
- Integrierte Spezial-Motorachse
- Automatische Störabschaltung des Motors
- Motor-Rücklaufsperr
- Motor mit Wiederanlaufschutz
- Hydraulikölkühler

### ARBEITSKORB

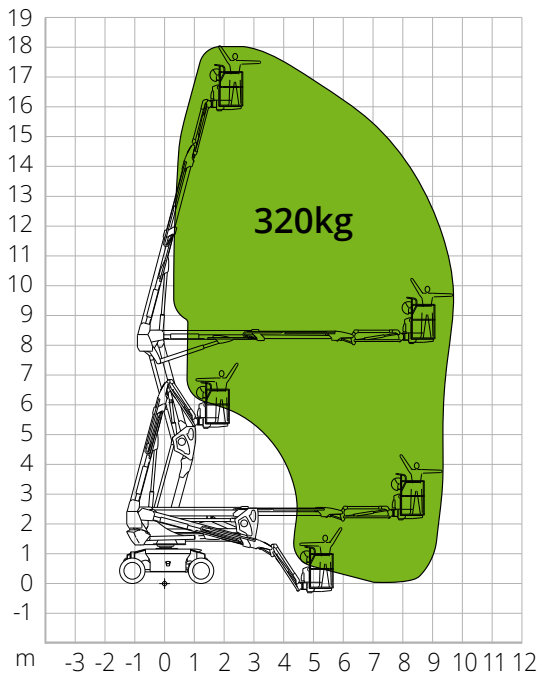
- Selbstnivellierung
- Drehend +/-90°
- Steckdose Schuko 16 A/250 V

### SICHERHEIT

- Fahrtrieb-Aktivierungssystem
- Plattform-Lasterfassungssystem
- Borddiagnose
- Notabsenkung
- Neigungskontrolle mit Warnmeldung
- Einklemmschutz

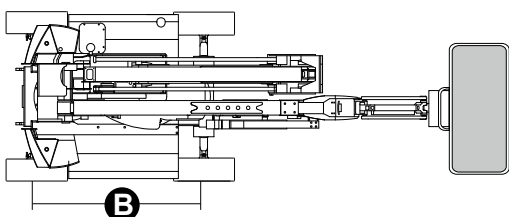
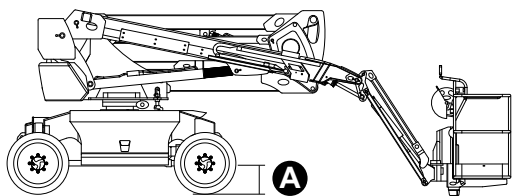
**BAUWERBE****LOGISTIK**

## LASTDIAGRAMM



## ABMESSUNGEN

Länge Arbeitsbühne	7,41 m
Länge Arbeitsbühne (gedreht Arbeitskorb)	5,47 m
Breite Arbeitsbühne (inkl. Räder)	2,33 m
Breite Arbeitsbühne (Transport)	2,44 m
Höhe Arbeitsbühne	2,55 m
Höhe Arbeitsbühne (Transport)	2,59 m
Radstand	<b>B</b> 2,40m
Bodenfreiheit außerhalb der Fahrzeugkontur	0,13m
Bodenfreiheit	<b>A</b> 0,31 m



## DAB18RT

### Technische Daten

Max. Arbeitshöhe	18,11 m
Max. Höhe Arbeitskorb	16,11 m
Gelenkpunkt	8,18 m
Max. Reichweite	8,85 m
Wenderadius (außen)	4,73 m
Wenderadius (innen)	3 m
Breite Arbeitskorb	0,79 m
Länge Arbeitskorb	1,83 m
Drehung Arbeitskorb	180°
JIB-Typ	Regulär
JIB-Länge	1,50 m
Vertikale JIB-Drehung	132°
Negative Höhe	1,30 m
Negative Reichweite	8,23 m
Notstromversorgung	12 V DC

### Leistungswerte

Max. Tragfähigkeit Arbeitsbühne	320 kg
Max. Personenzahl	2
Max. Steigfähigkeit (eingefahren)	40%
Max. Neigung	X-5°/Y-5°
Max. Windgeschwindigkeit	12,5 m/s
Geschwindigkeit (eingefahren)	6,0 km/h
Geschwindigkeit (ausgefahren)	1,1 km/h
Drehbereich Oberwagen (endlos)	360°

### Motor

Leistung	Kubota D1105/18.2 kW
Dieseltankinhalt	115 l
Fassungsvermögen Öltank	145 l
Antrieb	Hydrostatisch

### Spezifische Eigenschaften

Bereifung	315/55D20
<b>Gesamtgewicht</b>	<b>8.200 kg</b>

### NORMENVERWEIS: EN 280, ANSI/SAIA A92.20

Die in dieser Broschüre enthaltenen Daten dienen zur Information und können ohne Vorankündigung geändert werden. Alle Bilder dienen nur zur Veranschaulichung und bilden das Produkt möglicherweise nicht genau ab.