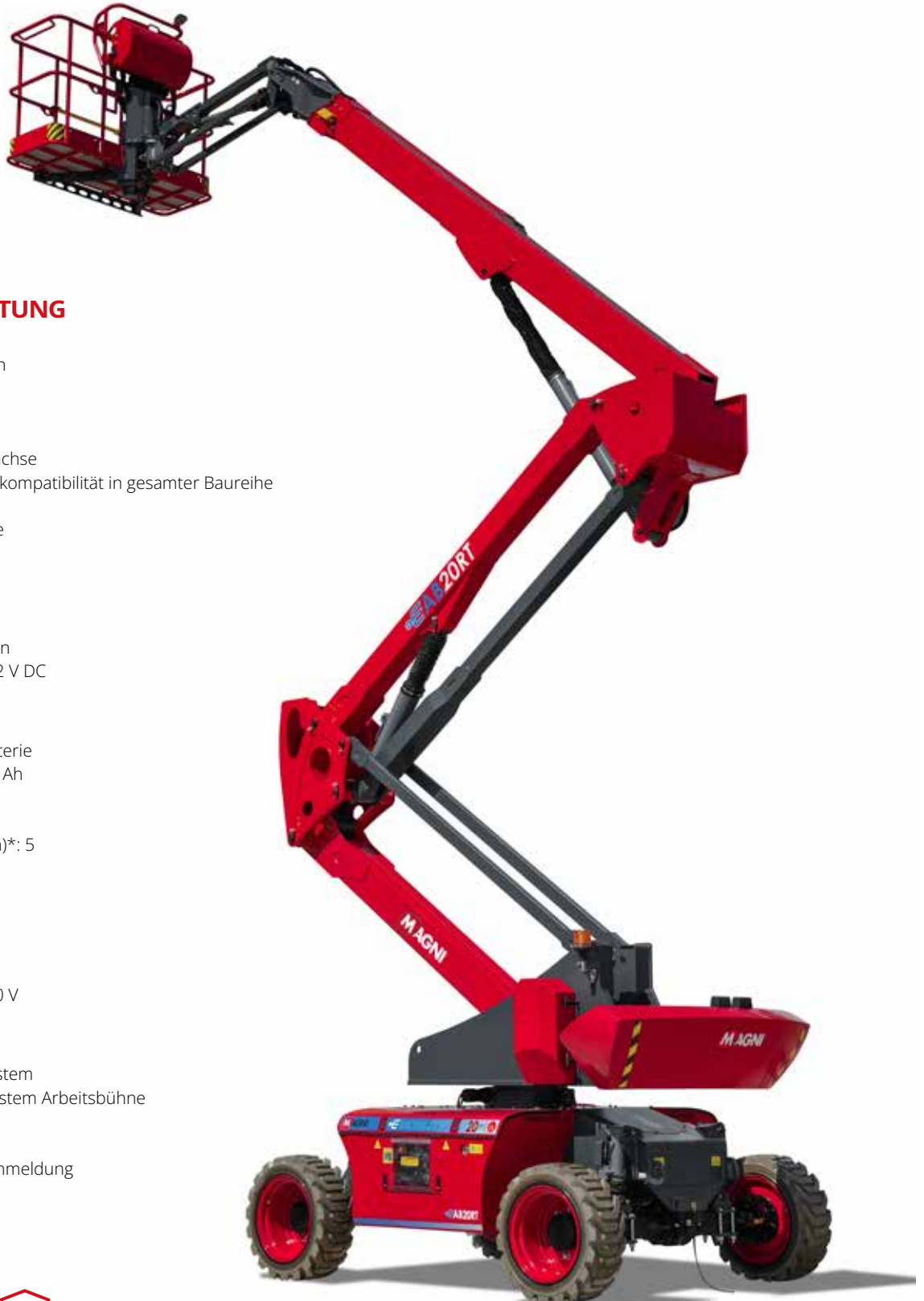


**IN**  
**OUT****4WD****2WS**

# EAB20RT

## Gelenkarbeitsbühne



### STANDARDAUSRÜSTUNG

- Vordere Pendelachse
- Zwei Fahrgeschwindigkeiten
- 2 lenkbare Räder
- 4 Antriebsräder
- Drehbereich 360° (endlos)
- Integrierte Spezialantriebsachse
- Modulares Design mit Teilekompatibilität in gesamter Baureihe
- Proportionalsteuerungen
- Lenkung über Joystickwippe
- Rundumleuchte
- Non-Marking-Reifen
- Hupe
- Betriebsstundenzähler
- Satz für Extrembedingungen
- Notstromversorgung mit 12 V DC

### BATTERIE

- TIANNENG - Blei-Säure-Batterie
- Batteriekapazität: 48 V/375 Ah
- Ladegerät: 48 VDC/60 A
- Einphasig 220 V
- Ladezeit von 0 auf 100 % (h)\*: 5
- Steckdose am Arbeitskorb

### ARBEITSKORB

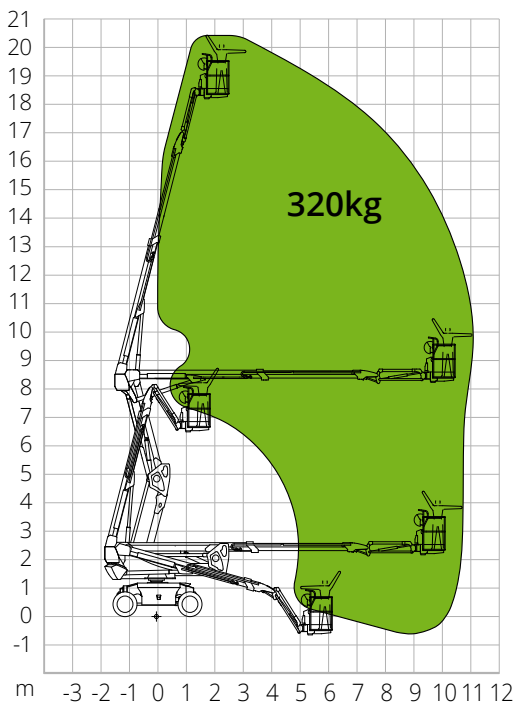
- Selbstnivellierung
- Drehend +/-90°
- Steckdose Schuko 16 A/250 V

### SICHERHEIT

- Fahrtrieb-Aktivierungssystem
- Plattform-Lasterfassungssystem Arbeitsbühne
- Borddiagnose
- Notabsenkung
- Neigungskontrolle mit Warnmeldung
- Einklemmschutz

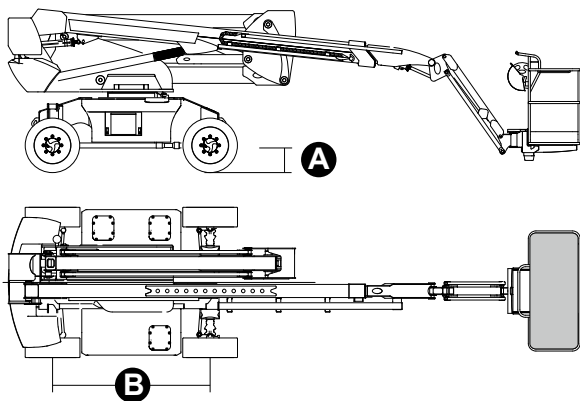
**BAUWERBE****LOGISTIK**

## LASTDIAGRAMM



## ABMESSUNGEN

|  |                 |
|--|-----------------|
| Länge Arbeitsbühne                         | -               |
| Länge Arbeitsbühne (Transport)             | 6,41m           |
| Breite Arbeitsbühne (inkl. Räder)          | -               |
| Breite Arbeitsbühne (Transport)            | 2,44 m          |
| Höhe Arbeitsbühne                          | -               |
| Höhe Arbeitsbühne (Transport)              | 2,59 m          |
| Radstand                                   | <b>B</b> 2,40 m |
| Bodenfreiheit außerhalb der Fahrzeugkontur | 0,65 m          |
| Bodenfreiheit                              | <b>A</b> 0,31 m |



## EAB20RT

### Technische Daten

|                       |         |
|-----------------------|---------|
| Max. Arbeitshöhe      | 20,15 m |
| Max. Höhe Arbeitskorb | 18,15 m |
| Gelenkpunkt           | 8,18 m  |
| Max. Reichweite       | 10,53 m |
| Wenderadius (außen)   | 4,73 m  |
| Wenderadius (innen)   | 3 m     |
| Breite Arbeitskorb    | 0,79 m  |
| Länge Arbeitskorb     | 1,83 m  |
| Drehung Arbeitskorb   | 180°    |
| JIB-Typ               | Regulär |
| JIB-Länge             | 1,50 m  |
| Vertikale JIB-Drehung | 132°    |
| Negative Höhe         | 1,30 m  |
| Negative Reichweite   | 8,23 m  |
| Notstromversorgung    | 12 V DC |

### Leistungswerte

|                                   |             |
|-----------------------------------|-------------|
| Max. Tragfähigkeit Arbeitsbühne   | 320 kg      |
| Max. Personenzahl                 | 2           |
| Max. Steigfähigkeit (eingefahren) | 40%         |
| Max. Neigung                      | X-5 °/Y-5 ° |
| Max. Windgeschwindigkeit          | 12,5 m/s    |
| Geschwindigkeit (eingefahren)     | 6,0 km/h    |
| Geschwindigkeit (ausgefahren)     | 1,1 km/h    |
| Drehbereich Oberwagen (endlos)    | 360°        |

### Motor

|                         |               |
|-------------------------|---------------|
| Leistung                | 34AC/9kW      |
| Fassungsvermögen Öltank | 145 l         |
| Antrieb                 | Hydrostatisch |

### Spezifische Eigenschaften

|                               |                                |
|-------------------------------|--------------------------------|
| Bereifung                     | 315/55D20                      |
| Batterietyp                   | TIANNENG - Blei-Säure-Batterie |
| Batteriekapazität             | 48V/450Ah                      |
| Ladegerät                     | 48VDC/60A                      |
| Ladegerättyp                  | Einphasig 220 V                |
| Ladezeit von 0 auf 100 % (h)* | 5                              |
| Hubantrieb                    | 34VAC/13kW                     |
| <b>Gesamtgewicht</b>          | <b>8.900 kg</b>                |

\*Rechnerisch ermittelter Wert. Die Zählung wird von klimatischen und nutzungsbedingten Faktoren beeinflusst

**NORMENVERWEIS:** EN 280, ANSI/SAIA A92.20

Die in dieser Broschüre enthaltenen Daten dienen zur Information und können ohne Vorankündigung geändert werden. Alle Bilder dienen nur zur Veranschaulichung und bilden das Produkt möglicherweise nicht genau ab.