



**IN  
OUT**



**4WD**



**2WS**

# HAB20RT

Gelenkarbeitsbühne



## STANDARDAUSRÜSTUNG

- Vordere Pendelachse
- Stabilität auf jedem Bodentyp
- Zwei Fahrgeschwindigkeiten
- 2 lenkbare Räder
- 4 Antriebsräder
- Drehbereich 360° (endlos)
- Integrierte Spezialantriebsachse
- Modulares Design mit Teilekompatibilität in gesamter Baureihe
- Proportionalsteuerungen
- Lenkung über Joystickwippe
- Rundumleuchte
- Non-Marking-Reifen
- Hupe
- Betriebsstundenzähler
- Satz für Extrembedingungen
- Notstromversorgung mit 12 V DC

## BATTERIE

- TIANNENG - Blei-Säure-Batterie
- Batteriekapazität: 48 V/320 Ah
- Ladegerät: 48 VDC/60 A
- Einphasig 220 V
- Ladezeit von 0 auf 100 % (h)\*: 4,5
- Reichweitenverlängerer (Range Extender): Kubota Z482/9,8 kW

## ARBEITSKORB

- Selbstnivellierung
- Drehend +/-90°
- Steckdose Schuko 16 A/250 V

## SICHERHEIT

- Fahrtrieb-Aktivierungssystem
- Plattform-Lasterfassungssystem Arbeitsbühne
- Borddiagnose
- Notabsenkung
- Neigungskontrolle mit Warnmeldung
- Einklemmschutz

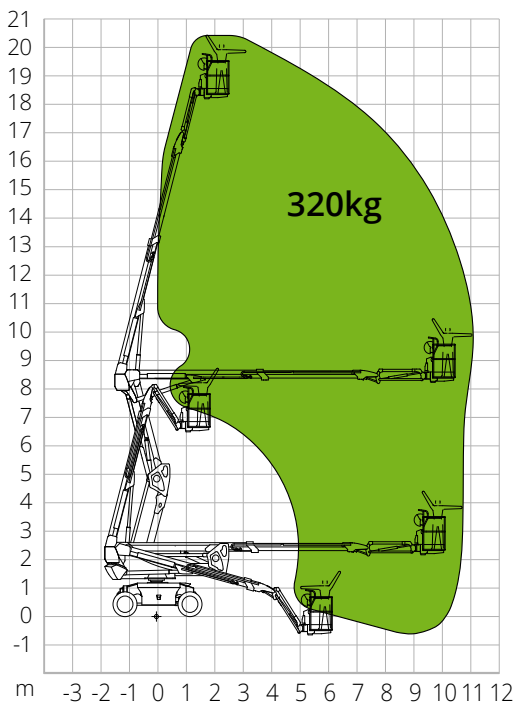


BAU-**GEWERBE**



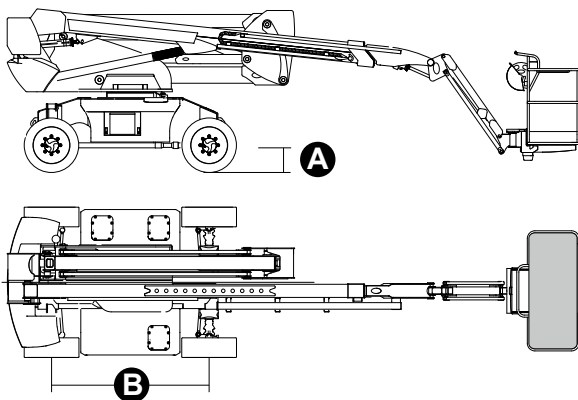
LOGISTIK

## LASTDIAGRAMM



## ABMESSUNGEN

Länge Arbeitsbühne	-
Länge Arbeitsbühne (Transport)	6,41m
Breite Arbeitsbühne (inkl. Räder)	-
Breite Arbeitsbühne (Transport)	2,44 m
Höhe Arbeitsbühne	-
Höhe Arbeitsbühne (Transport)	2,59 m
Radstand	<b>B</b> 2,40m
Bodenfreiheit außerhalb der Fahrzeugkontur	0,65m
Bodenfreiheit	<b>A</b> 0,31 m



### NORMENVERWEIS: EN 280, ANSI/SAIA A92.20

Die in dieser Broschüre enthaltenen Daten dienen zur Information und können ohne Vorankündigung geändert werden. Alle Bilder dienen nur zur Veranschaulichung und bilden das Produkt möglicherweise nicht genau ab.

## HAB20RT

### Technische Daten

Max. Arbeitshöhe	20,15 m
Max. Höhe Arbeitskorb	18,15 m
Gelenkpunkt	8,18 m
Max. Reichweite	10,53 m
Wenderadius (außen)	4,73 m
Wenderadius (innen)	3 m
Breite Arbeitskorb	0,79 m
Länge Arbeitskorb	1,83 m
Drehung Arbeitskorb	180°
JIB-Typ	Regulär
JIB-Länge	1,50 m
Vertikale JIB-Drehung	132°
Negative Höhe	1,30 m
Negative Reichweite	8,23 m
Notstromversorgung	12V DC

### Leistungswerte

Max. Tragfähigkeit Arbeitsbühne	320 kg
Max. Personenzahl	2
Max. Steigfähigkeit (eingefahren)	40%
Max. Neigung	X-5 °/Y-5 °
Max. Windgeschwindigkeit	12,5 m/s
Geschwindigkeit (eingefahren)	6,0 km/h
Geschwindigkeit (ausgefahren)	1,1 km/h
Drehbereich Oberwagen (endlos)	360°

### Motor

Leistung	34AC/9kW
Motor Range Extender	Kubota Z482/9.8kW
Dieseltankinhalt	90 l
Fassungsvermögen Öltank	145 l
Antrieb	Hydrostatisch

### Spezifische Eigenschaften

Bereifung	315/55D20
Batterietyp	TIANNENG - Blei-Säure-Batterie
Batteriekapazität	48V/450Ah
Ladegerät	48VDC/60A
Ladegerättyp	Einphasig 220 V
Ladezeit von 0 auf 100 % (h)*	4,5
Hubantrieb	34VAC/13kW
<b>Gesamtgewicht</b>	<b>8.900 kg</b>

\*Rechnerisch ermittelter Wert. Die Zählung wird von klimatischen und nutzungsbedingten Faktoren beeinflusst