

**IN
OUT****4WD****2WS**

HAB22RT

Gelenkarbeitsbühne



STANDARDAUSRÜSTUNG

- Vordere Pendelachse
- Stabilität auf jedem Bodentyp
- Zwei Fahrgeschwindigkeiten
- 2 lenkbare Räder
- 4 Antriebsräder
- Drehbereich 360° (endlos)
- Integrierte Spezialantriebsachse
- Modulares Design mit Teilekompatibilität in gesamter Baureihe
- Proportionalsteuerungen
- Lenkung über Joystickwippe
- Rundumleuchte
- Non-Marking-Reifen
- Hupe
- Betriebsstundenzähler
- Satz für Extrembedingungen
- Notstromversorgung mit 12 V DC

BATTERIE

- TIANNENG - Blei-Säure-Batterie
- Batteriekapazität: 48 V/320 Ah
- Ladegerät: 48 VDC/60 A
- Einphasig 220 V
- Ladezeit von 0 auf 100 % (h)*: 4,5
- Reichweitenverlängerer (Range Extender): Kubota Z482/9,8 kW

ARBEITSKORB

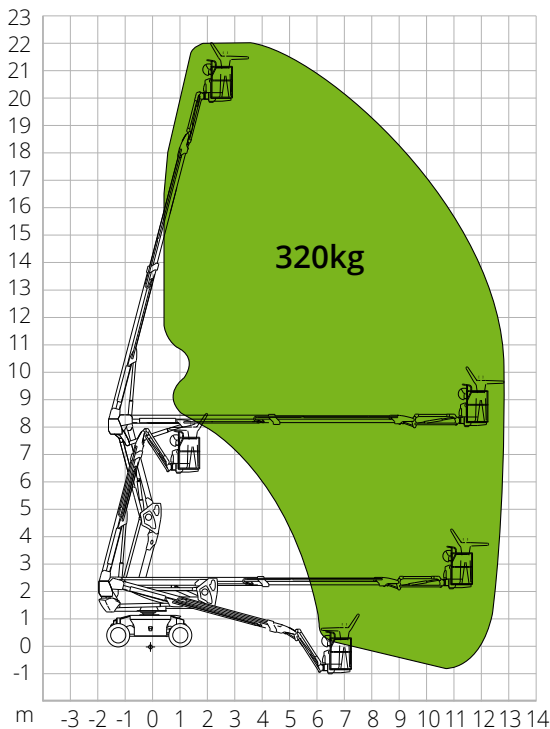
- Selbstnivellierung
- Drehend +/-90°
- Steckdose Schuko 16 A/250 V

SICHERHEIT

- Fahrtrieb-Aktivierungssystem
- Plattform-Lasterfassungssystem Arbeitsbühne
- Borddiagnose
- Notabsenkung
- Neigungskontrolle mit Warnmeldung
- Einklemmschutz

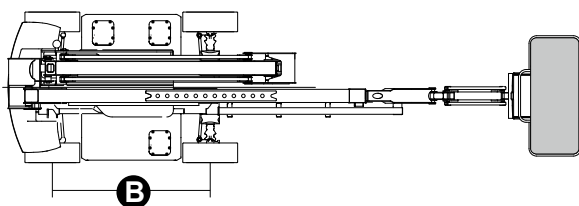
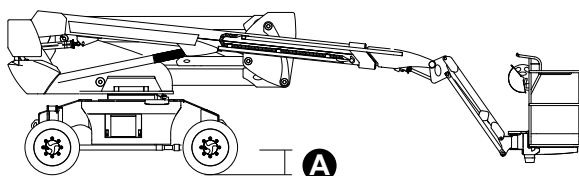
**BAU-
GEWERBE****LOGISTIK**

LASTDIAGRAMM



ABMESSUNGEN

Länge Arbeitsbühne	-
Länge Arbeitsbühne (Transport)	7,36 m
Breite Arbeitsbühne (inkl. Räder)	-
Breite Arbeitsbühne (Transport)	2,44 m
Höhe Arbeitsbühne	-
Höhe Arbeitsbühne (Transport)	2,59 m
Radstand	B 2,40 m
Bodenfreiheit außerhalb der Fahrzeugkontur	0,70 m
Bodenfreiheit	A 0,31 m



NORMENVERWEIS: EN 280, ANSI/SAIA A92.20

Die in dieser Broschüre enthaltenen Daten dienen zur Information und können ohne Vorankündigung geändert werden. Alle Bilder dienen nur zur Veranschaulichung und bilden das Produkt möglicherweise nicht genau ab.

HAB22RT

Technische Daten

Max. Arbeitshöhe	22,04 m
Max. Höhe Arbeitskorb	20,04 m
Gelenkpunkt	8,18 m
Max. Reichweite	12,57 m
Wenderadius (außen)	4,73 m
Wenderadius (innen)	3 m
Breite Arbeitskorb	0,79 m
Länge Arbeitskorb	1,83 m
Drehung Arbeitskorb	180°
JIB-Typ	Regulär
JIB-Länge	1,50 m
Vertikale JIB-Drehung	132°
Negative Höhe	1,77 m
Negative Reichweite	8,13 m
Notstromversorgung	12 V DC

Leistungswerte

Max. Tragfähigkeit Arbeitsbühne	320 kg
Max. Personenzahl	2
Max. Steigfähigkeit (eingefahren)	35%
Max. Neigung	X-5°/Y-5°
Max. Windgeschwindigkeit	12,5 m/s
Geschwindigkeit (eingefahren)	6,0 km/h
Geschwindigkeit (ausgefahren)	1,1 km/h
Drehbereich Oberwagen (endlos)	360°

Motor

Leistung	34AC/9kW
Motor Range Extender	Kubota Z482/9.8kW
Dieseltankinhalt	90 l
Fassungsvermögen Öltank	145 l
Antrieb	Hydrostatisch

Spezifische Eigenschaften

Bereifung	315/55D20
Batterietyp	TIANNENG - Blei-Säure-Batterie
Batteriekapazität	48V/300Ah
Ladegerät	48VDC/60A
Ladegerättyp	Einphasig 220 V
Ladezeit von 0 auf 100 % (h)*	4,5
Hubantrieb	34VAC/13kW
Gesamtgewicht	10.150 kg

*Rechnerisch ermittelter Wert. Die Zählung wird von klimatischen und nutzungsbedingten Faktoren beeinflusst