

**IN
OUT****4WD****2WS**

DTB16RT

Teleskoparbeitsbühnen



STANDARDAUSRÜSTUNG

- Vordere Pendelachse
- Zwei Fahrgeschwindigkeiten
- 2 lenkbare Räder
- 4 Antriebsräder
- Drehbereich 360° (endlos)
- Integrierte Spezialantriebsachse
- Proportionalsteuerungen
- Lenkung über Joystickwippe
- Rundumleuchte
- Non-Marking-Reifen
- Hupe
- Betriebsstundenzähler
- Satz für Extrembedingungen
- Notstromversorgung mit 12 V DC

MOTOR

- Motor Stufe V (Stufe IIIA auf Anfrage)
- Automatische Abschaltung des Motors im Defektfall
- Motor-Rücklaufsperre
- Motor mit Wiederanlaufschutz
- Hydraulikölkühler

ARBEITSKORB

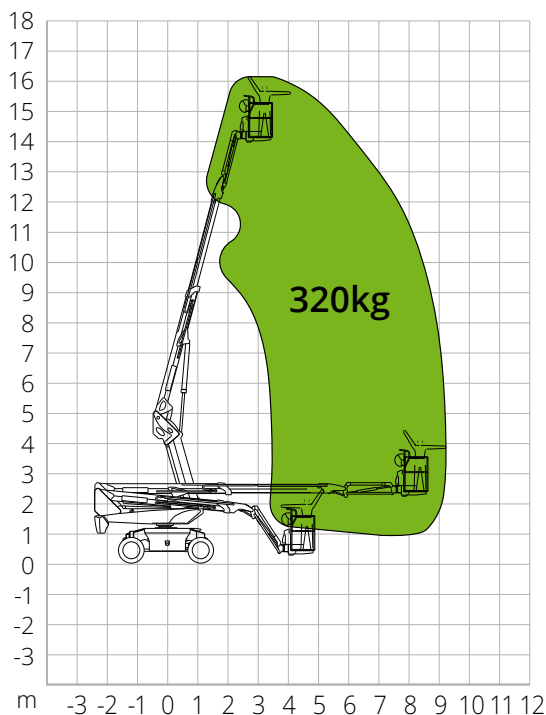
- Selbstnivellierung
- Drehend +/-90°
- Steckdose Schuko 16 A/250 V

SICHERHEIT

- Fahrtrieb-Aktivierungssystem
- Plattform-Lasterfassungssystem
- Borddiagnose
- Notabsenkung
- Neigungskontrolle mit Warnmeldung
- Einklemmschutz

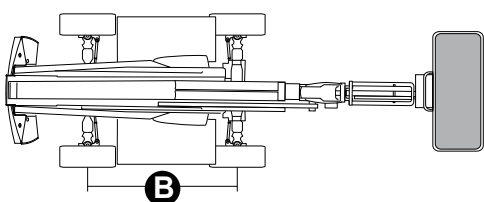
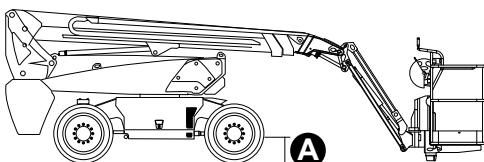
**BAU-
GEWERBE****LOGISTIK**

LASTDIAGRAMM



ABMESSUNGEN

Länge Arbeitsbühne (Transport)	5,48 m
Breite Arbeitsbühne (Transport)	2,44 m
Breite Arbeitsbühne (Achse ausgefahren)	-
Breite Arbeitsbühne (Achse eingefahren)	-
Höhe Arbeitsbühne (Transport)	2,68 m
Radstand	B 2,40 m
Radstand (Achse ausgefahren)	-
Radstand (Achse eingefahren)	-
Bodenfreiheit außerhalb der Fahrzeugkontur	0 m
Bodenfreiheit	A 0,31 m



DTB16RT

Technische Daten

Max. Arbeitshöhe	16,33 m
Max. Höhe Arbeitskorb	14,33 m
Max. Reichweite	9,32 m
Wenderadius (außen)	4,73 m
Wenderadius (innen)	3 m
Breite Arbeitskorb	0,79 m
Länge Arbeitskorb	1,83 m
Drehung Arbeitskorb	180°
JIB-Typ	Regulär
JIB-Länge	1,5 m
Vertikale JIB-Drehung	132°
Bewegungswinkel JIB	-
Notstromversorgung	12V DC

Leistungswerte

Max. Tragfähigkeit Arbeitsbühne	320 kg
Max. Personenzahl	2
Max. Steigfähigkeit (eingefahren)	40%
Max. Neigung	X-5°/Y-5°
Max. Windgeschwindigkeit	12,5 m/s
Geschwindigkeit (eingefahren)	6,0 km/h
Geschwindigkeit (ausgefahren)	1,1 km/h
Drehbereich Oberwagen (endlos)	360°

Motor

Leistung	Kubota D1105/18.2 kW
Dieseltankinhalt	115 l
Fassungsvermögen Öltank	145 l
Antrieb	Hydrostatisch

Spezifische Eigenschaften

Bereifung	315/55D20
Stromkreislauf	-
Gesamtgewicht	6.700 kg

NORMENVERWEIS: EN 280-1, ANSI/SAIA A92.20

Die in dieser Broschüre enthaltenen Daten dienen zur Information und können ohne Vorankündigung geändert werden. Alle Bilder dienen nur zur Veranschaulichung und bilden das Produkt möglicherweise nicht genau ab.