



ETB28RT

Teleskoparbeitsbühnen



STANDARDAUSRÜSTUNG

- Vordere Pendelachse
- Zwei Fahrgeschwindigkeiten
- 4 lenkbare Räder
- 4 Antriebsräder
- Drehbereich 360° (endlos)
- Integrierte Spezialantriebsachse
- Proportionalsteuerungen
- Lenkung über Joystickwippe
- Rundumleuchte
- Non-Marking-Reifen
- Hupe
- Betriebsstundenzähler
- Satz für Extrembedingungen
- Notstromversorgung mit 12 V DC

BATTERIE

- Lithium-Batterie - wartungsfrei
- Batteriekapazität: 80 V/520 Ah
- Einphasig und dreiphasig 220 V und 380 V
- Ladezeit von 0 auf 100 % (h)*:8

ARBEITSKORB

- Selbstnivellierung
- Drehend +/-90°
- Steckdose Schuko 16 A/250 V

SICHERHEIT

- Fahrtrieb-Aktivierungssystem
- Plattform-Lasterfassungssystem Arbeitsbühne
- Borddiagnose
- Notabsenkung
- Neigungskontrolle mit Warnmeldung
- Einklemmschutz

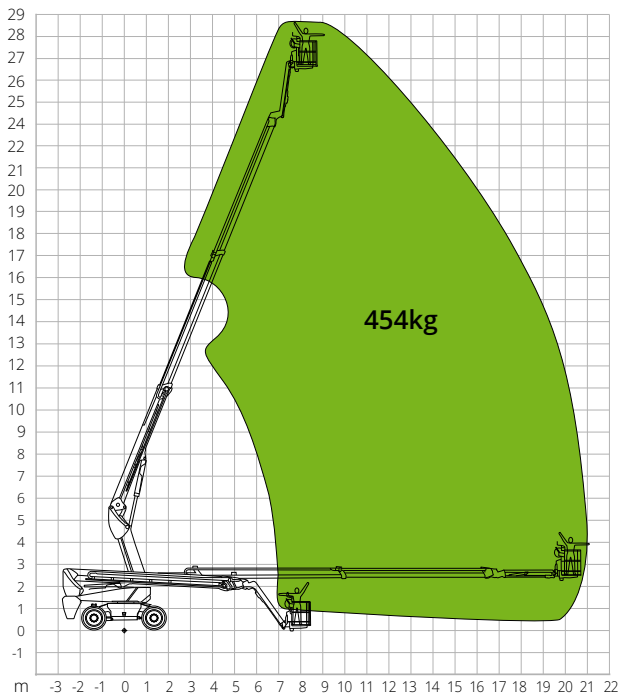


BAU
GEWERBE



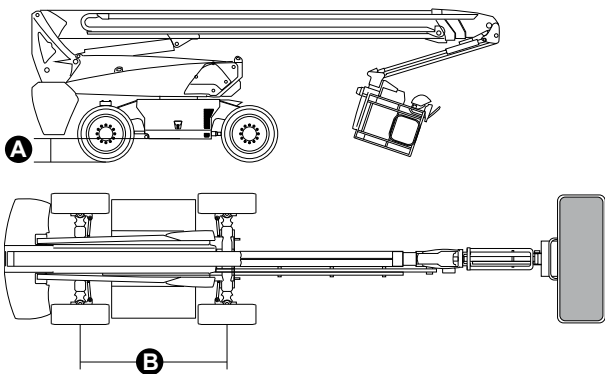
LOGISTIK

LASTDIAGRAMM



ABMESSUNGEN

Länge Arbeitsbühne (Transport)	8,75 m
Breite Arbeitsbühne (Transport)	2,50 m
Breite Arbeitsbühne (Achse ausgefahren)	-
Breite Arbeitsbühne (Achse eingefahren)	-
Höhe Arbeitsbühne (Transport)	2,96 m
Radstand	B 2,80 m
Radstand (Achse ausgefahren)	-
Radstand (Achse eingefahren)	-
Bodenfreiheit außerhalb der Fahrzeugkontur	1,61 m
Bodenfreiheit	A 0,41 m



NORMENVERWEIS: EN 280-1, ANSI/SAIA A92.20

Die in dieser Broschüre enthaltenen Daten dienen zur Information und können ohne Vorankündigung geändert werden. Alle Bilder dienen nur zur Veranschaulichung und bilden das Produkt möglicherweise nicht genau ab.

ETB28RT

Technische Daten

Max. Arbeitshöhe	28,50 m
Max. Höhe Arbeitskorb	26,50 m
Max. Reichweite	21,80 m
Wenderadius (außen)	3,22 m
Wenderadius (innen)	1,87 m
Breite Arbeitskorb	0,91 m
Länge Arbeitskorb	2,44 m
Drehung Arbeitskorb	180°
JIB-Typ	Regulär
JIB-Länge	2,31 m
Vertikale JIB-Drehung	135°
Bewegungswinkel JIB	-
Notstromversorgung	12V DC

Leistungswerte

Max. Tragfähigkeit Arbeitsbühne	454 kg
Max. Personenzahl	3
Max. Steigfähigkeit (eingefahren)	30%
Max. Neigung	X-5°/Y-5°
Max. Windgeschwindigkeit	12,5 m/s
Geschwindigkeit (eingefahren)	6,0 km/h
Geschwindigkeit (ausgefahren)	1,1 km/h
Drehbereich Oberwagen (endlos)	360°

Motor

Fahrleistung	54VAC/18kW
Motorpumpe	-
Fassungsvermögen Öltank	165 l
Antrieb	Hydrostatisch

Spezifische Eigenschaften

Bereifung	385/45-28
Batterietyp	Lithium-Batterie - wartungsfrei
Batteriekapazität	520 Ah/80 V
Ladegerät	-
Ladegerättyp	Einphasig und dreiphasig 220 V und 380 V
Ladezeit von 0 auf 100 % (h)*	8
Hubantrieb	-
Gesamtgewicht	18.400 kg

*Rechnerisch ermittelter Wert. Die Zählung wird von klimatischen und nutzungsbedingten Faktoren beeinflusst