

**IN  
OUT**

# HTB22RT

## Teleskoparbeitsbühnen



### STANDARDAUSRÜSTUNG

- Vordere Pendelachse
- Zwei Fahrgeschwindigkeiten
- 4 lenkbare Räder
- 4 Antriebsräder
- Drehbereich 360° (endlos)
- Integrierte Spezialantriebsachse
- Proportionalsteuerungen
- Lenkung über Joystickwippe
- Rundumleuchte
- Non-Marking-Reifen
- Hupe
- Betriebsstundenzähler
- Satz für Extrembedingungen
- Notstromversorgung mit 12 V DC

### BATTERIE

- Lithium-Batterie - wartungsfrei
- Batteriekapazität: 80 V/320 Ah
- Einphasig 220 V
- Reichweitenverlängerer (Range Extender): Kubota Z482/9,8 kW
- Ladezeit von 0 auf 100 % (h)\*: 5

### ARBEITSKORB

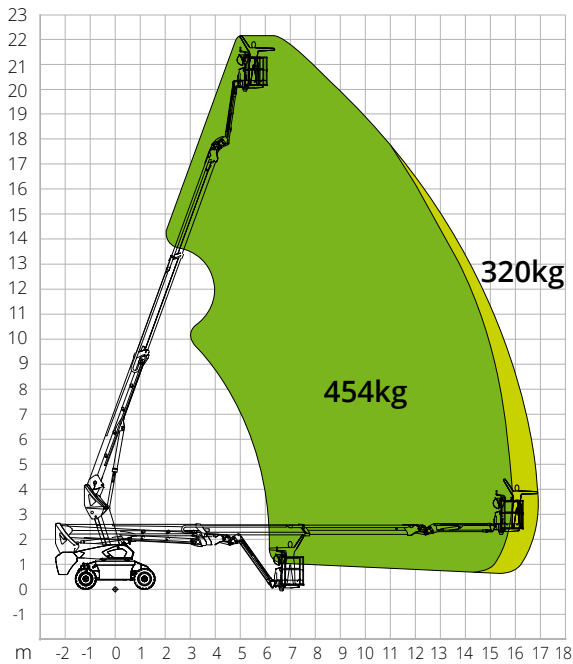
- Selbstnivellierung
- Drehend +/-90°
- Steckdose Schuko 16 A/250 V

### SICHERHEIT

- Fahrtrieb-Aktivierungssystem
- Plattform-Lasterfassungssystem Arbeitsbühne
- Borddiagnose
- Notabsenkung
- Neigungskontrolle mit Warnmeldung
- Einklemmschutz

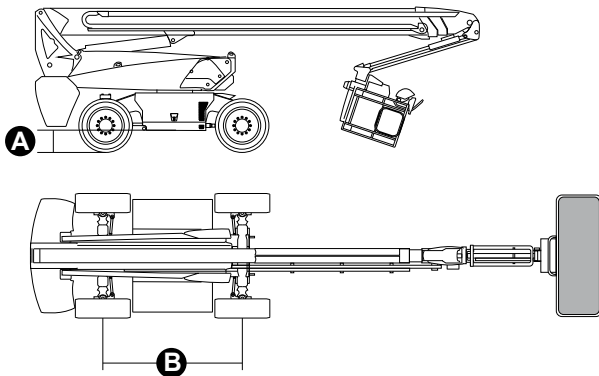
**BAUWERBE****LOGISTIK**

## LASTDIAGRAMM



## ABMESSUNGEN

Länge Arbeitsbühne (Transport)	7,25 m
Breite Arbeitsbühne (Transport)	2,50 m
Breite Arbeitsbühne (Achse ausgefahren)	-
Breite Arbeitsbühne (Achse eingefahren)	-
Höhe Arbeitsbühne (Transport)	2,70 m
Radstand	<b>B</b> 2,40 m
Radstand (Achse ausgefahren)	-
Radstand (Achse eingefahren)	-
Bodenfreiheit außerhalb der Fahrzeugkontur	1,19 m
Bodenfreiheit	<b>A</b> 0,28 m



### NORMENVERWEIS: EN 280-1, ANSI/SAIA A92.20

Die in dieser Broschüre enthaltenen Daten dienen zur Information und können ohne Vorankündigung geändert werden. Alle Bilder dienen nur zur Veranschaulichung und bilden das Produkt möglicherweise nicht genau ab.

## HTB22RT

### Technische Daten

Max. Arbeitshöhe	22,60 m
Max. Höhe Arbeitskorb	20,60 m
Max. Reichweite	17,28 m
Wenderadius (außen)	2,62 m
Wenderadius (innen)	1,65 m
Breite Arbeitskorb	0,91 m
Länge Arbeitskorb	2,44 m
Drehung Arbeitskorb	180°
JIB-Typ	Regulär
JIB-Länge	2,31 m
Vertikale JIB-Drehung	135°
Bewegungswinkel JIB	-
Notstromversorgung	12 V DC

### Leistungswerte

Max. Tragfähigkeit Arbeitsbühne	320 kg / 454 kg
Max. Personenzahl	3
Max. Steigfähigkeit (eingefahren)	30%
Max. Neigung	X-5°/Y-5°
Max. Windgeschwindigkeit	12,5 m/s
Geschwindigkeit (eingefahren)	6,0 km/h
Geschwindigkeit (ausgefahren)	1,1 km/h
Drehbereich Oberwagen (endlos)	360°

### Motor

Fahrleistung	54VAC/18kW
Motorpumpe	-
Motor Range Extender	Kubota Z482/9.8kW
Dieseltankinhalt	110 l
Fassungsvermögen Öltank	165 l
Antrieb	Hydrostatisch

### Spezifische Eigenschaften

Bereifung	315/55D20
Batterietyp	Lithium-Batterie - wartungsfrei
Batteriekapazität	320Ah/80V
Ladegerät	-
Ladegerättyp	Einphasig 220 V
Ladezeit von 0 auf 100 % (h)*	5
Hubantrieb	-

### Gesamtgewicht

13.200 kg

\*Rechnerisch ermittelter Wert. Die Zählung wird von klimatischen und nutzungsbedingten Faktoren beeinflusst