



**IN  
OUT**



# HTB44RT

## Teleskoparbeitsbühnen

### STANDARDAUSRÜSTUNG

- Vordere Pendelachse
- Zwei Fahrgeschwindigkeiten
- 4 lenkbare Räder
- 4 Antriebsräder
- Patentiertes ausfahrbares Chassis
- Achsausfahrfunktion vor Ort
- Drehbereich 360° (endlos)
- Oberwagen-Sperrsystem
- Ultrasteifer Ausleger
- Hydraulikölkühler
- Integrierte Spezialantriebsachse
- Proportionalsteuerungen
- Lenkung über Joystickwippe
- Rundumleuchte
- Non-Marking-Reifen
- Hupe
- Betriebsstundenzähler
- Große Öffnungsweite für einfachere Instandhaltung
- Unterdruckbremse mit Sensor
- Echtzeit-Bordsystem
- Plattform-Drehwinkelüberwachung
- Kettenantriebsüberwachung
- Geschwindigkeitsüberwachung
- Überwachung der Arbeitsbedingungen
- Hydrostatisches Fahrsystem, Rexroth
- Satz für Extrembedingungen
- Notstromversorgung mit 12 V DC

### BATTERIE

- Lithium-Batterie - wartungsfrei
- Batteriekapazität: 358,4 V/150 Ah
- Ladegerät: 358,4 V/32 A
- Dreiphasig 380 V
- Reichweitenverlängerer (Range Extender): Kubota D1105/18,2 kW
- Ladezeit von 0 auf 100 % (h)\*: 9

### ARBEITSKORB

- Selbstnivellierung
- Drehend +/-90°
- Steckdose Schuko 16 A/250 V

### SICHERHEIT

- Fahrtrieb-Aktivierungssystem
- Plattform-Lasterfassungssystem Arbeitsbühne
- Borddiagnose
- Neigungskontrolle mit Warnmeldung
- Arbeitskorbboden mit Sensorüberwachung
- Absenk- und Bewegungsalarne
- Einklemmschutz
- Sicherheitsstruktur Kat. 3 - ISO 13849-1

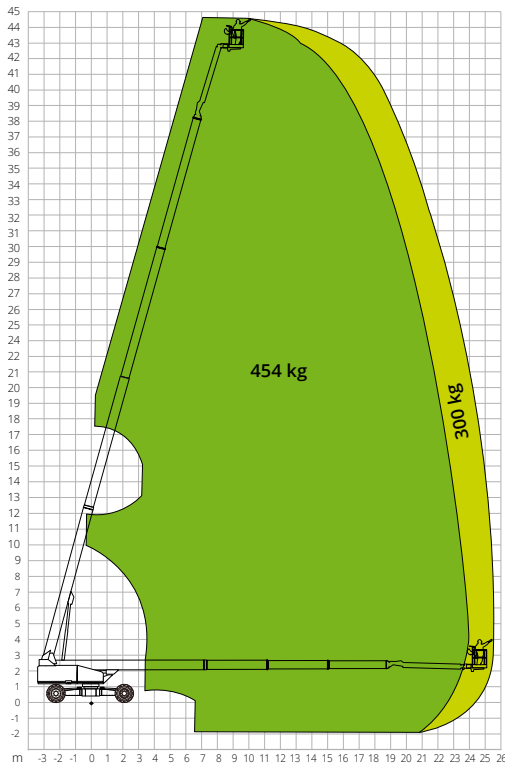


BAU-**GEWERBE**



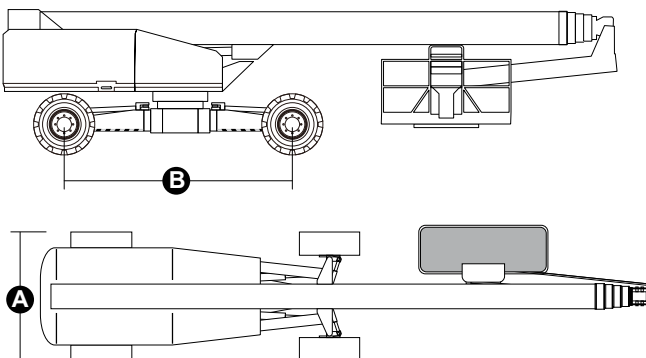
LOGISTIK

## LASTDIAGRAMM



## ABMESSUNGEN

|  |         |
|--|---------|
| Länge Arbeitsbühne (Transport)                   | 11,92 m |
| Breite Arbeitsbühne (Transport)                  | 2,44 m  |
| Breite Arbeitsbühne (Achse ausgefahren)          | 4,17 m  |
| Breite Arbeitsbühne (Achse eingefahren) <b>A</b> | 2,44 m  |
| Höhe Arbeitsbühne (Transport)                    | 2,83 m  |
| Radstand   | -       |
| Radstand (Achse ausgefahren)                     | 4,07 m  |
| Radstand (Achse eingefahren) <b>B</b>            | 4,27 m  |
| Bodenfreiheit außerhalb der Fahrzeugkontur       | 1,39 m  |
| Bodenfreiheit                                    | 0,40 m  |



### NORMENVERWEIS: EN 280-1, ANSI/SAIA A92.20

Die in dieser Broschüre enthaltenen Daten dienen zur Information und können ohne Vorankündigung geändert werden. Alle Bilder dienen nur zur Veranschaulichung und bilden das Produkt möglicherweise nicht genau ab.

## HTB44RT

### Technische Daten

|                       |         |
|-----------------------|---------|
| Max. Arbeitshöhe      | 44,44 m |
| Max. Höhe Arbeitskorb | 42,44 m |
| Max. Reichweite       | 25,60 m |
| Wenderadius (außen)   | 5,41 m  |
| Wenderadius (innen)   | 2,99 m  |
| Breite Arbeitskorb    | 0,91 m  |
| Länge Arbeitskorb     | 2,44 m  |
| Drehung Arbeitskorb   | 180°    |
| JIB-Typ               | Regulär |
| JIB-Länge             | 4,20 m  |
| Vertikale JIB-Drehung | 230°    |
| Bewegungswinkel JIB   | 75°     |
| Notstromversorgung    | 12 V DC |

### Leistungswerte

|                                   |            |
|-----------------------------------|------------|
| Max. Tragfähigkeit Arbeitsbühne   | 300/454 kg |
| Max. Personenzahl                 | 3          |
| Max. Steigfähigkeit (eingefahren) | 30%        |
| Max. Neigung                      | 5°         |
| Max. Windgeschwindigkeit          | 12,5 m/s   |
| Geschwindigkeit (eingefahren)     | 6,0 km/h   |
| Geschwindigkeit (ausgefahren)     | 1,1 km/h   |
| Drehbereich Oberwagen (endlos)    | 360°       |

### Motor

|                         |                     |
|-------------------------|---------------------|
| Fahrleistung            | -                   |
| Motorpumpe              | -                   |
| Motor Range Extender    | Kubota D1105/18.2kW |
| Dieseltankinhalt        | 100 l               |
| Fassungsvermögen Öltank | 230 l               |
| Antrieb                 | Hydrostatisch       |

### Spezifische Eigenschaften

|                               |                                 |
|-------------------------------|---------------------------------|
| Bereifung                     | 445/50-D710                     |
| Batterietyp                   | Lithium-Batterie - wartungsfrei |
| Batteriekapazität             | 150Ah/358.4V                    |
| Ladegerät                     | 358.4V/32A                      |
| Ladegerättyp                  | Dreiphasig 380 V                |
| Ladezeit von 0 auf 100 % (h)* | 9                               |

|                      |                  |
|----------------------|------------------|
| Hubantrieb           | -                |
| <b>Gesamtgewicht</b> | <b>22.300 kg</b> |

\*Rechnerisch ermittelter Wert. Die Zählung wird von klimatischen und nutzungsbedingten Faktoren beeinflusst