



# HTH

## 10.10



BERGBAU

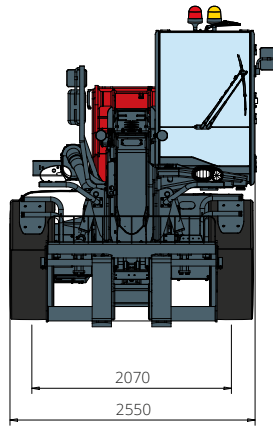


SCHWERTEIL-  
LOGISTIK

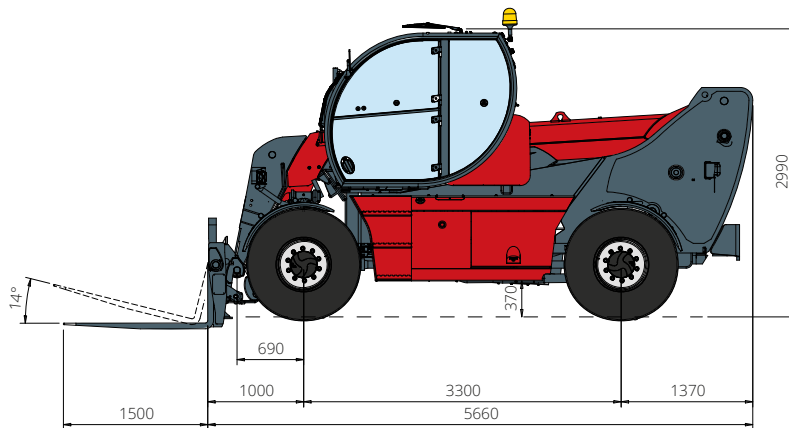


MILITÄRTECHNIK

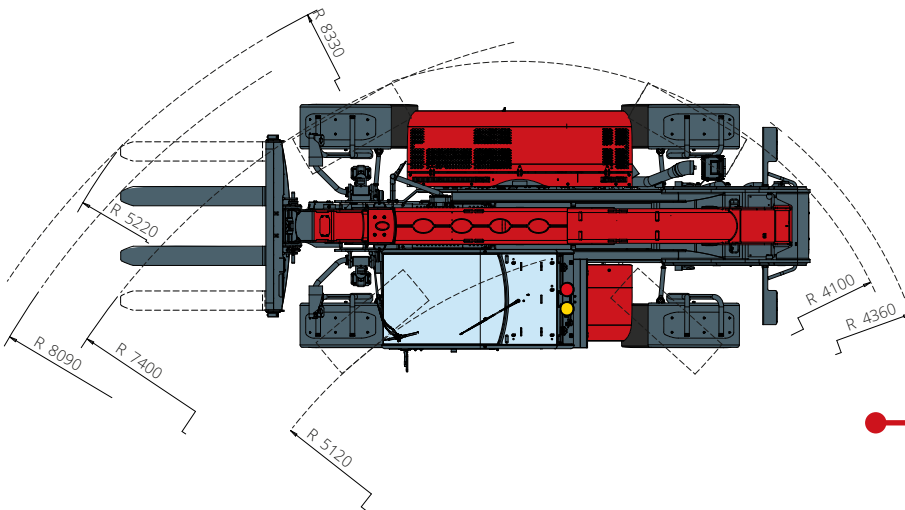
**ABMESSUNGEN (mm)**



FRONTANSICHT



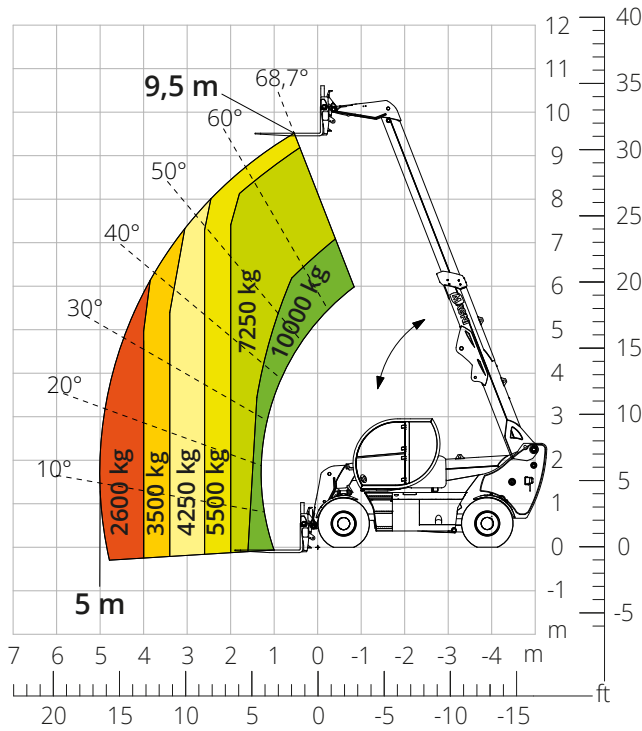
SEITENANSICHT



AUFSICHT

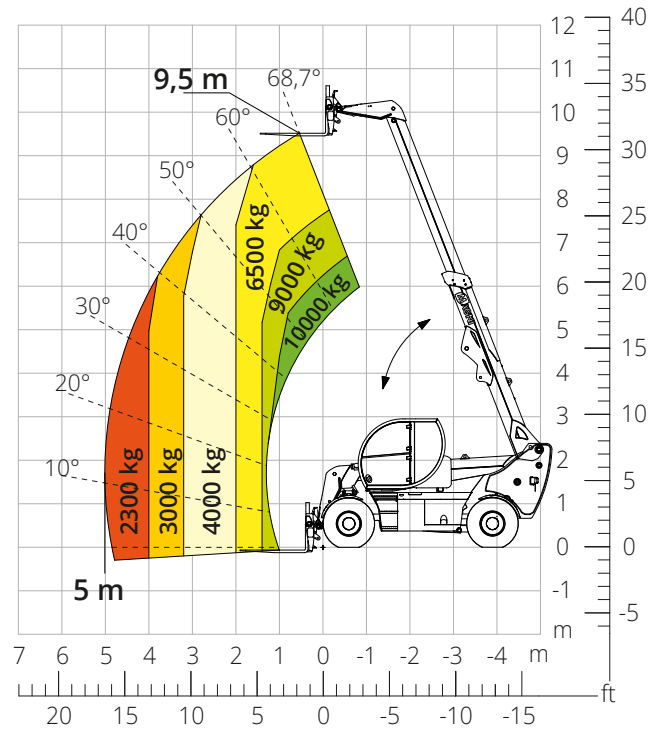
Lastdiagramm  
**FRONTAL AUF REIFEN  
(WELT OHNE AUS)**

ATT-03-018/ ATT-03-019



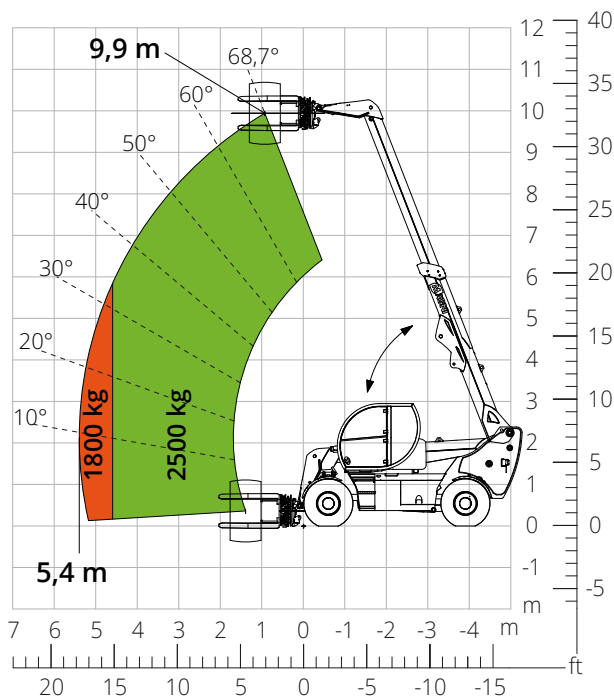
Lastdiagramm  
**FRONTAL AUF REIFEN (AUS)**

ATT-03-018/ ATT-03-019



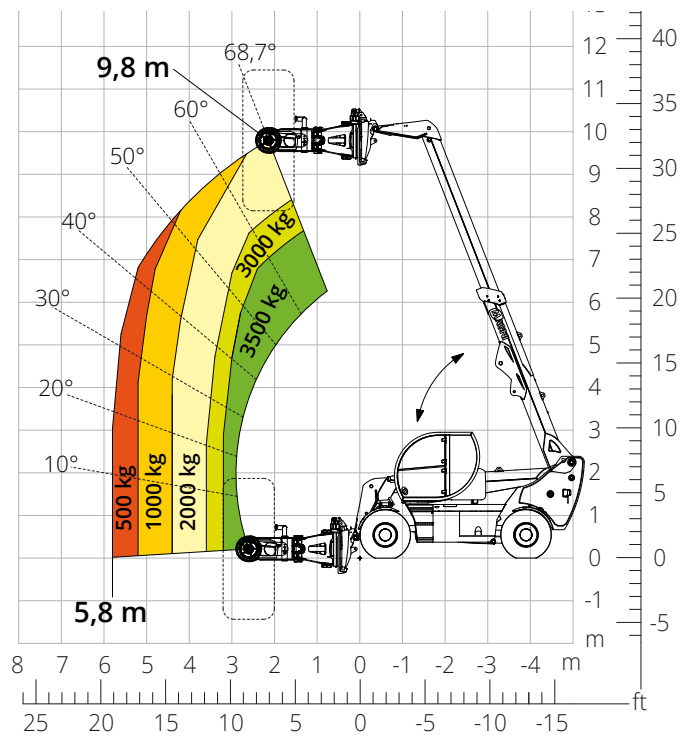
Lastdiagramm mit  
**REIFENKLAMMER 2.500 kg**

ATT-06-003



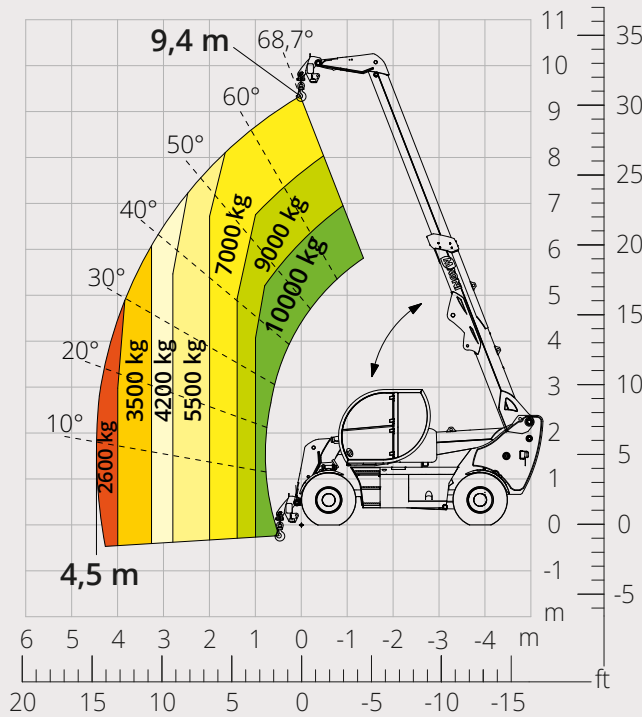
Lastdiagramm mit  
**REIFENKLAMMER 3.500 kg**

ATT-06-004



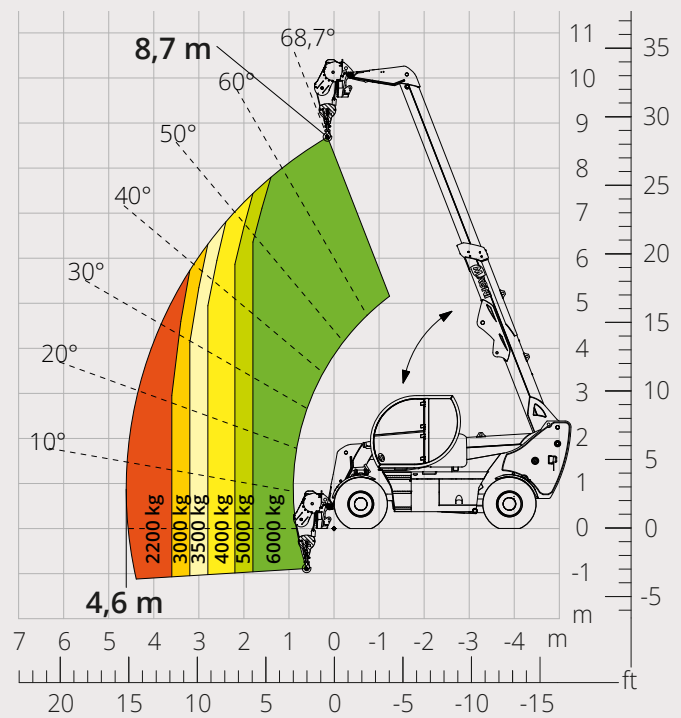
Lastdiagramm mit  
**LASTHAKEN 10.000 kg**  
**(WELT OHNE AUS)**

ATT-05-005



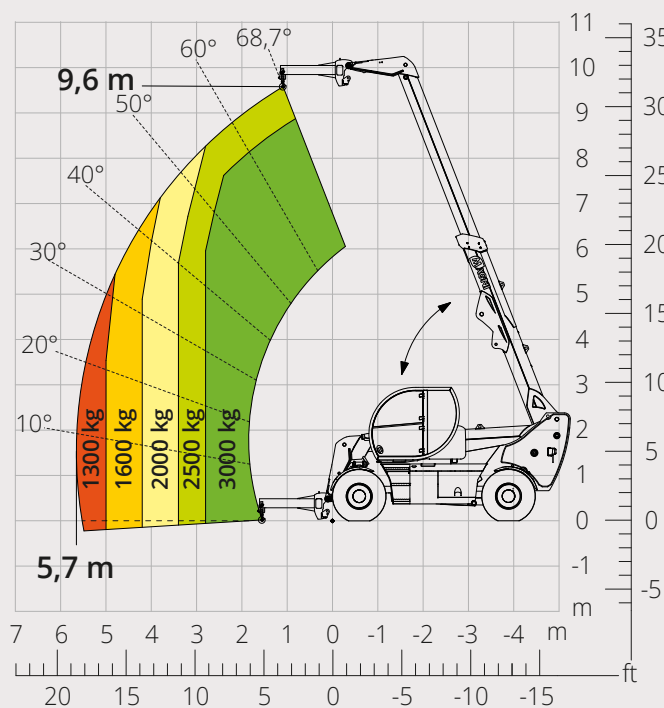
Lastdiagramm mit  
**SEILWINDE 6.000 kg**

ATT-02-004



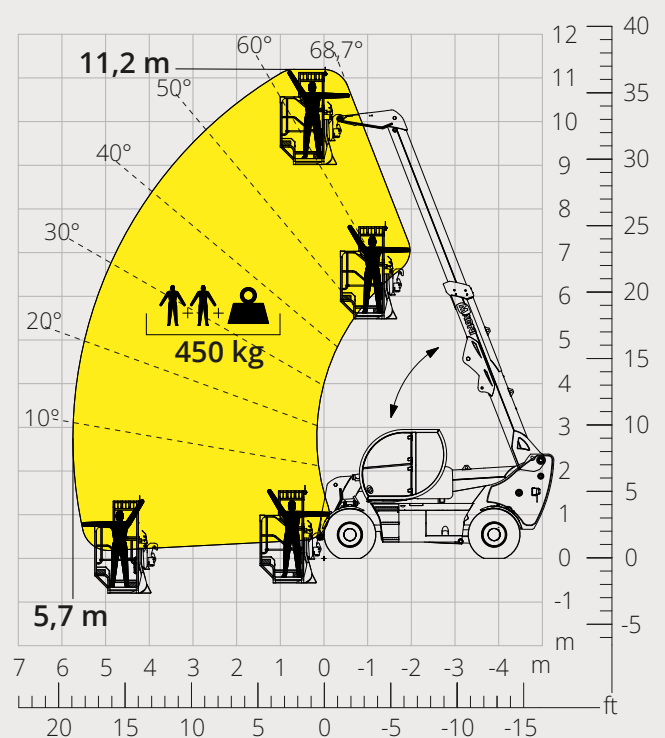
Lastdiagramm mit  
**AUSLEGER 3.000 kg**

ATT-04-019



Lastdiagramm mit  
**ARBEITSKORB 450 kg FÜR BERGBAU**

ATT-01-027



<b>Maschinenbezeichnung</b>	Teleskopstapler	HTH 10.10	
	Maximale Tragkraft	10.000 kg	
	Maximale Hubhöhe	9,50 m	
	Max. Reichweite	5,00 m	
<b>Motor</b>	Modell	<b>Deutz TCD 3,6 L4-Stage V</b>	<b>Deutz TCD 3,6 L4-Stage IIIA</b>
	Nennleistung	100 kW (136 PS) bei 2.200 U/min	
	Max. Drehmoment	500 Nm bei 1.600 U/min	
	Hubraum	3,62 l	
	Zylinderzahl	4 in Reihe	
	Bauart	Dieselmotor mit Common Rail Direkteinspritzung und Turboaufladung	
	Kühlsystem	Wassergekühlter Ladeluftkühler	
<b>Fahrtrieb</b>	Typ	Hydrostatisch	
	Max. Druck	450 bar	
	Getriebe	Dropbox-Getriebe mit 2 Fahrstufen für Vorwärts- und Rückwärtsfahrt	
<b>Achsen und Bremsen</b>	Typ	Heavy-Duty mit Planeten-Endantrieben	
	Vorderachse	Nivellier-Lenkachse	
	Hinterachse	Pendel-Lenkachse	
	Anzahl der Antriebs-/Lenkräder	Allradantrieb/Allradlenkung	
	Lenkungsarten	Vorderrad-/Allrad-/Hundeganglenkung	
	Betriebsbremse	Servounterstützt, mit Pedal, an den Vorder- und Hinterrädern wirkend	
	Feststellbremse	Negativbremse, hydraulisch betätigt, an der Vorder- und Hinterachse wirkend	
<b>Leistungen</b>	Bereifung	18 R22.5	
	Max. Fahrgeschwindigkeit	40 km/h	
	Steigfähigkeit (unbeladen)	63%	
	Wenderadius	4.100 mm	
<b>Gewichte</b>	Leergewicht*	13.200 kg	
	"Auf Vorderachse, unbeladen (Ausleger eingefahren und abgesenkt)*"	4.700 kg	
	"Auf Hinterachse, unbeladen (Ausleger eingefahren und abgesenkt)*"	8.500 kg	
<b>Füllmengen</b>	Dieselmotorkraftstoff	195 l	
	AdBlue	10 l	
	Hydrauliköl	190 l	
	Motoröl	9 l	
	Kühlmittel	20 l	
<b>Arbeitshydraulik</b>	Anlagentyp	Load-Sensing	
	Betriebspumpe	Verstellpumpe	
	Max. Hydraulikfördermenge	156 l/min	
	Max. Hydraulikfördermenge am Auslegerkopf	75 l/min	
	Max. Betriebsdruck	400 bar	
	Verteiler für Ausleger- und Oberwagenbewegungen	Proportionaler Steuerblock	
<b>Normenkonformität</b>	Bewegungssteuerung	Elektroproportionaler Multifunktions-Joystick	
	2006/42/CE: EU-Maschinenrichtlinie		
	2016/1628: Verordnung (EU) zu Schadstoffemissionen von Motoren der Stufe V EN 1459-X: Sicherheitstechnische Anforderungen an Stapler mit veränderlicher Reichweite ROPS/FOPS Level 2: Standard für Schutzeinrichtungen		

Die in dieser Broschüre enthaltenen Daten dienen zur Information und können ohne Vorankündigung geändert werden.  
Alle Bilder dienen nur zur Veranschaulichung und bilden das Produkt möglicherweise nicht genau ab.

\* Das angegebene Gewicht bezieht sich auf die Maschine im Leerzustand mit Standardausstattung und könnte in Abhängigkeit von der gewählten Konfiguration abweichen.

## Die Standardkonfiguration der Maschine umfasst:

### KABINE

- Komfort-Sitz
- Verstellbare Lenksäule
- Analoges Joypad
- Heizung
- Klimaanlage
- FM/AM-Radio mit USB- und Bluetooth-Anschluss
- USB Typ-A (5 V) Eingänge

### ECHTZEIT INFORMATIONEN

- 7" Touchscreen
- MCTS - Magni Combi Touch System Software an Bord
- Automatisches System zur Erkennung von Anbaugeräten
- LMI - Überlastanzeiger
- Integrierte Onboard- und Ferndiagnose

### TECHNISCHE SPEZIFIKATIONEN

- Q-Fit-Standard
- Vorbereitung für Arbeitskorb
- CAN-BUS-System 2-polig
- Automatische Ausrichtung der Vorder- und Hinterräder
- Automatische Feststellbremse
- Mechanische Batterieabschaltung im Motorraum
- Elektrische Anlage: 24 V - IP67

### SERVICE

- MyMagni von Trackunit Telematiksystem (2 Jahre)
- Garantie: 24 Monate/2.000 Stunden