

# HTH 12.10



BERGBAU



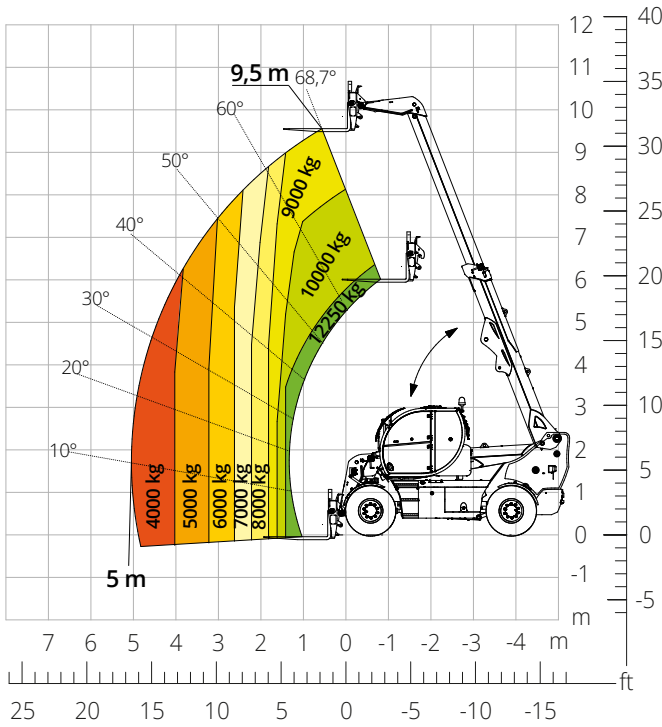
SCHWERTEIL-  
LOGISTIK



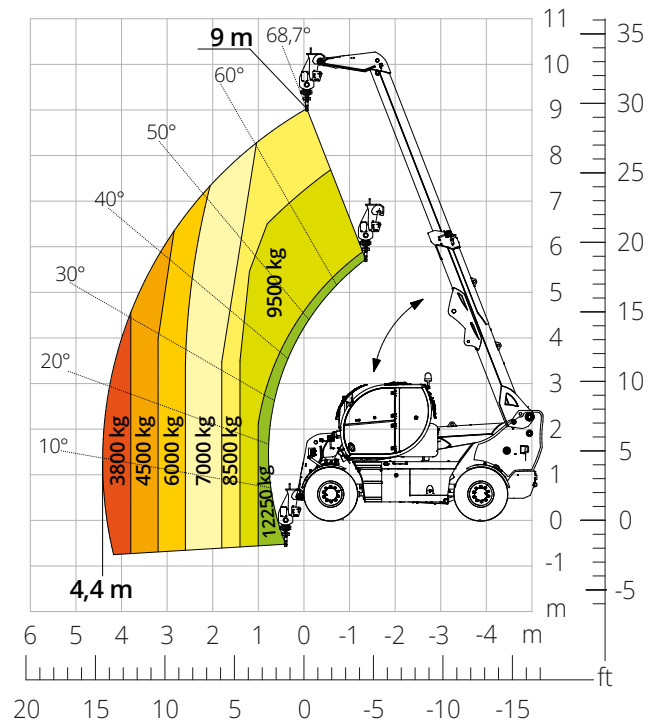
MILITÄRTECHNIK



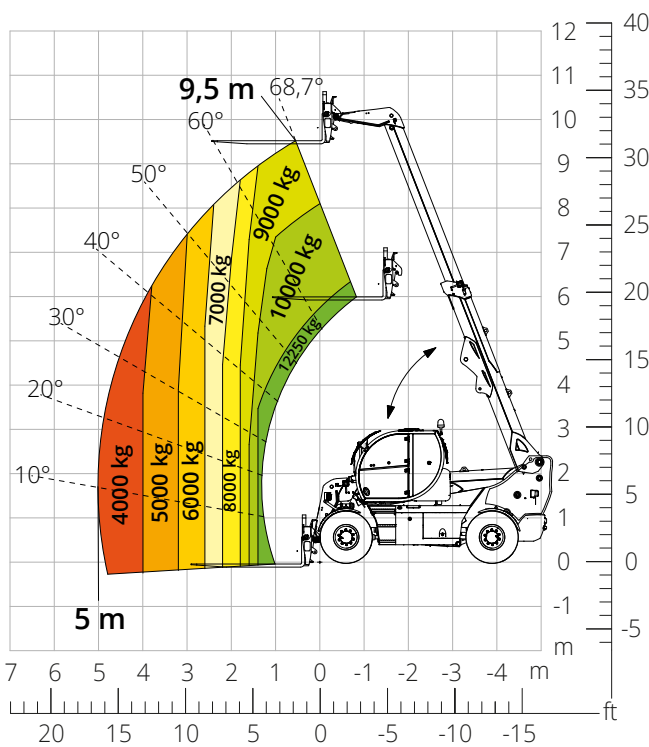
Lastdiagramm  
**FRONTAL AUF REIFEN**  
 ATT-03-013



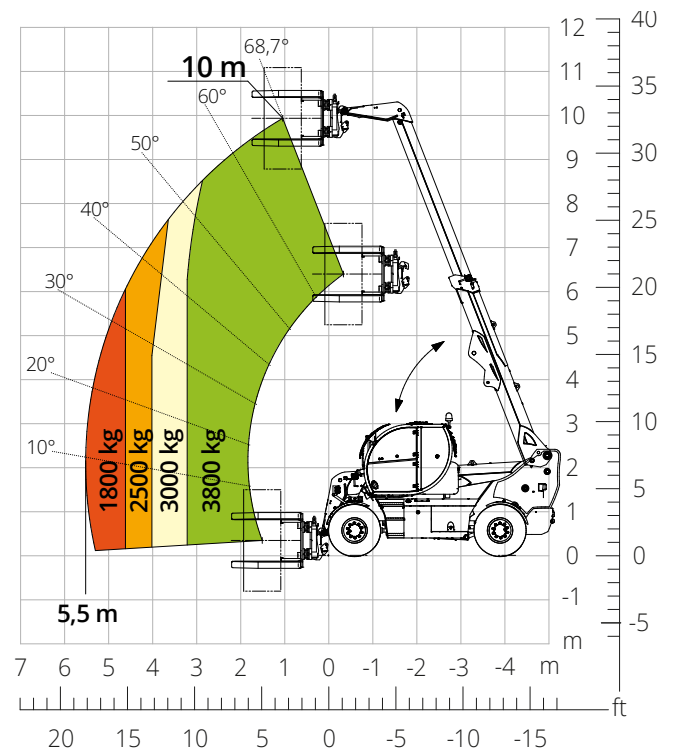
Lastdiagramm mit  
**LASTHAKEN 13.000 kg**  
 ATT-05-013



Lastdiagramm mit  
**GABELTRÄGER 12.000 kg**  
**MIT ZINKENVERSTELLUNG**  
 ATT-03-050



Lastdiagramm mit  
**REIFENKLAMMER 3.800 kg**  
 ATT-06-005

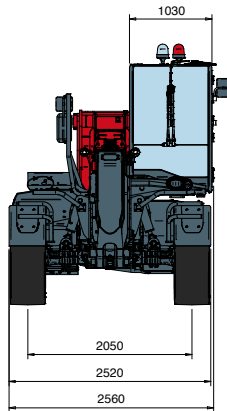


<b>Maschinenbezeichnung</b>	Teleskopstapler	HTH 12.10	
	Maximale Tragkraft	12.000 kg	
	Maximale Hubhöhe	9,50 m	
	Max. Reichweite	5,00 m	
<b>Motor</b>	Modell	<b>Deutz TCD 3,6 L4-Stage V</b>	<b>Deutz TCD 3,6 L4-Stage IIIA</b>
	Nennleistung	100 kW (136 PS) bei 2.200 U/min	
	Max. Drehmoment	500 Nm bei 1.600 U/min	
	Hubraum	3,62 l	
	Zylinderzahl	4 in Reihe	
	Bauart	Dieselmotor mit Common Rail Direkteinspritzung und Turboaufladung	
	Kühlsystem	Wassergekühlter Ladeluftkühler	
<b>Fahrtrieb</b>	Typ	Hydrostatisch	
	Max. Druck	450 bar	
	Getriebe	Dropbox-Getriebe mit 2 Fahrstufen für Vorwärts- und Rückwärtsfahrt	
	Typ	Heavy-Duty mit Planeten-Endantrieben	
<b>Achsen und Bremsen</b>	Vorderachse	Lenkachse mit automatischem Niveaueausgleich +/-8 Grad	
	Hinterachse	Pendel-Lenkachse	
	Anzahl der Antriebs-/Lenkräder	Allradantrieb/Allradlenkung	
	Lenkungsarten	Vorderrad-/Allrad-/Hundeganglenkung	
	Betriebsbremse	Servounterstützt, mit Pedal, an den Vorder- und Hinterrädern wirkend	
	Feststellbremse	Negativbremse, hydraulisch betätigt, an der Vorder- und Hinterachse wirkend	
<b>Leistungen</b>	Bereifung	18 R22.5	
	Max. Fahrgeschwindigkeit	40 km/h	
	Steigfähigkeit (unbeladen)	63%	
	Wenderadius	3.930 mm	
<b>Gewichte</b>	Leergewicht*	15.100 kg	
	Auf Vorderachse, unbeladen (Ausleger eingefahren und abgesenkt)*	4.200 kg	
	Auf Hinterachse, unbeladen (Ausleger eingefahren und abgesenkt)*	10.900 kg	
<b>Füllmengen</b>	Dieselmotorkraftstoff	195 l	
	AdBlue	10 l	
	Hydrauliköl	210 l	
	Motoröl	9 l	
	Kühlmittel	25 l	
<b>Arbeitshydraulik</b>	Anlagentyp	Load-Sensing	
	Betriebspumpe	Verstellpumpe	
	Max. Hydraulikfördermenge	156 l/min	
	Max. Hydraulikfördermenge am Auslegerkopf	75 l/min	
	Max. Betriebsdruck	400 bar	
	Verteiler für Oberwagenbewegungen	Proportionaler Steuerblock	
<b>Normenkonformität</b>	Bewegungssteuerung	Elektroproportionaler Multifunktions-Joystick	
	2006/42/CE: EU-Maschinenrichtlinie		
	2016/1628: Verordnung (EU) zu Schadstoffemissionen von Motoren der Stufe V		
	EN 1459-X: Sicherheitstechnische Anforderungen an Stapler mit veränderlicher Reichweite		
ROPS/FOPS Level 2: Standard für Schutzeinrichtungen			

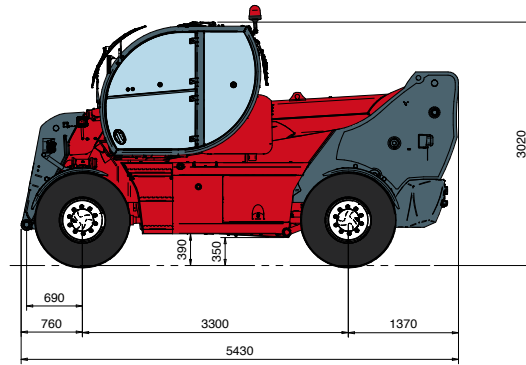
Die in dieser Broschüre enthaltenen Daten dienen zur Information und können ohne Vorankündigung geändert werden.

Alle Bilder dienen nur zur Veranschaulichung und bilden das Produkt möglicherweise nicht genau ab.

\* Das angegebene Gewicht bezieht sich auf die Maschine im Leerzustand mit Standardausstattung und könnte in Abhängigkeit von der gewählten Konfiguration abweichen.

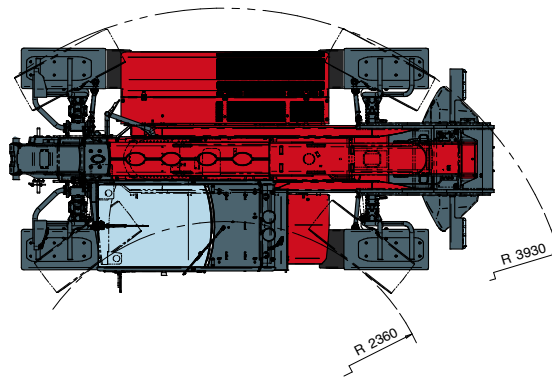


**FRONTANSICHT**



**SEITENANSICHT**

**AUFSICHT**



Die Standardkonfiguration der Maschine umfasst:

### KABINE

- Komfort-Sitz
- Verstellbare Lenksäule
- Analoges Joypad
- Heizung
- Klimaanlage
- FM/AM-Radio mit USB- und Bluetooth-Anschluss
- USB Typ-A (5 V) Eingänge

### TECHNISCHE SPEZIFIKATIONEN

- Q-Fit Heavy-Duty
- CAN-BUS-System 2-polig
- Automatische Ausrichtung der Vorder- und Hinterräder
- Automatische Feststellbremse
- Mechanische Batterieabschaltung im Motorraum
- Elektrische Anlage: 24 V - IP67

### ECHTZEIT INFORMATIONEN

- 7" Touchscreen
- MCTS - Magni Combi Touch System Software an Bord
- Automatisches System zur Erkennung von Anbaugeräten
- LMI - Überlastanzeiger
- Integrierte Onboard- und Ferndiagnose

### SERVICE

- MyMagni von Trackunit Telematiksystem (2 Jahre)
- Garantie: 24 Monate/2.000 Stunden