

HTH

27.11



BERGBAU



SCHWERTEIL-
LOGISTIK

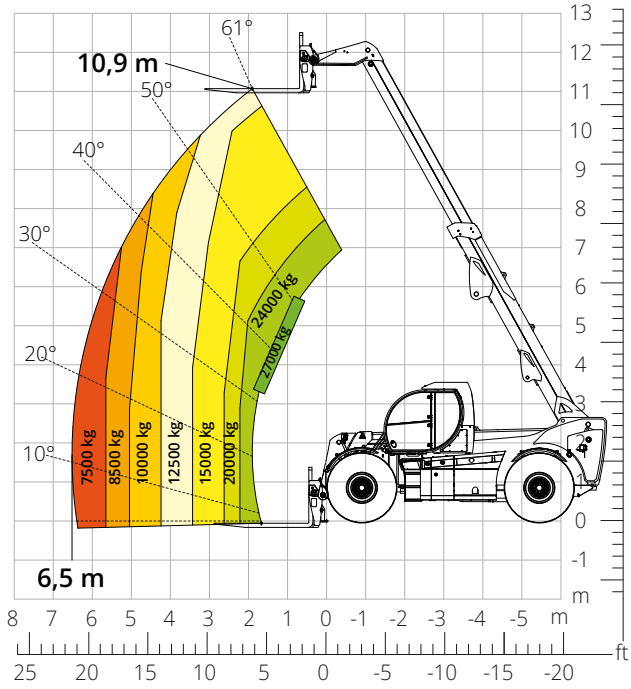


MILITÄRTECHNIK



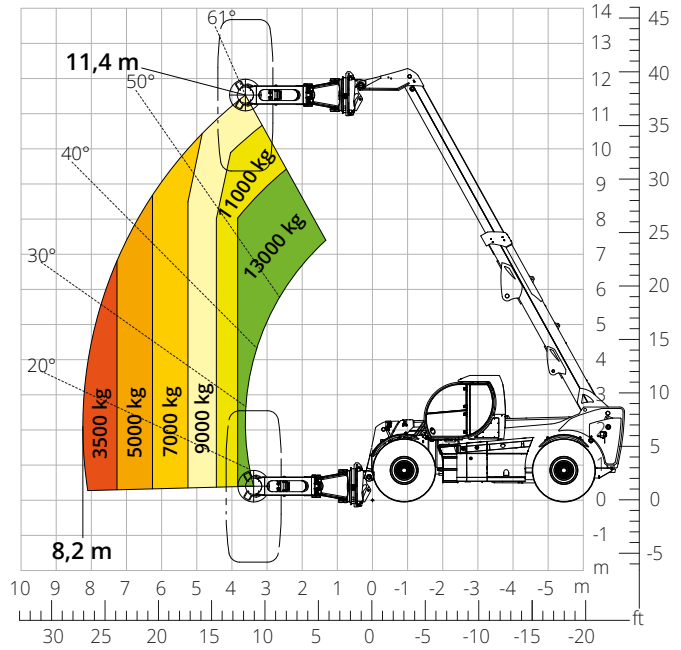
Lastdiagramm
FRONTAL AUF REIFEN (WELT)

ATT-03-029



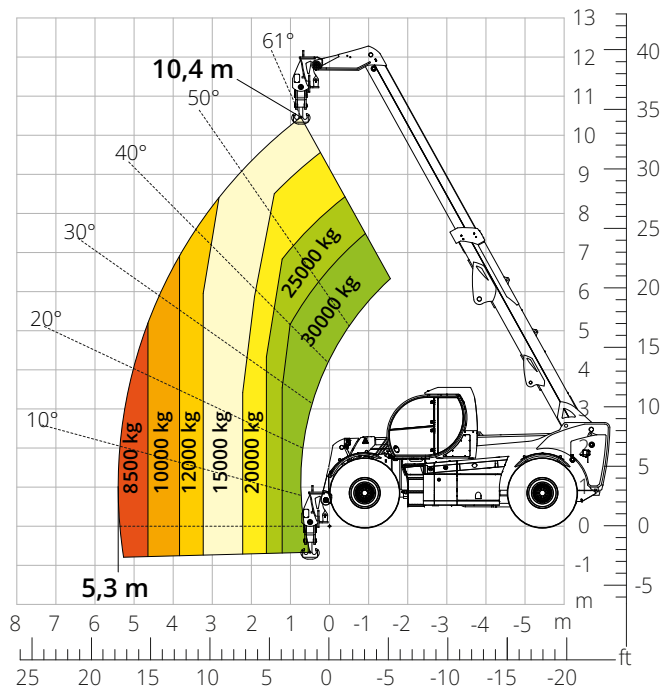
Lastdiagramm mit
REIFENKLAMMER 16.000 kg

ATT-06-007



Lastdiagramm mit
LASTHAKEN 30.000 kg

ATT-05-009



Maschinen- bezeichnung	Teleskopstapler	HTH 27.11
	Maximale Tragkraft	27.000 kg
	Maximale Hubhöhe	10,90 m
	Max. Reichweite	6,50 m
Motor	Modell	Volvo TAD583 VE-Stage V
	Nennleistung	175 kW (238 PS) bei 2.300 U/min
	Max. Drehmoment	975 Nm bei 1.380 U/min
	Hubraum	5,13 l
	Zylinderzahl	4 in Reihe
	Bauart	Dieselmotor mit Common Rail Direkteinspritzung und Turboaufladung
	Kühlsystem	Wassergekühlter Ladeluftkühler
Fahrtrieb	Typ	Hydrostatisch
	Max. Druck	450 bar
	Getriebe	Dropbox-Getriebe mit 2 Fahrstufen für Vorwärtsfahrt und Zweirad-/Allradantriebschaltung
	Typ	Heavy-Duty mit Planeten-Endantrieben
Achsen und Bremsen	Vorderachse	Nivellier-Lenkachse
	Hinterachse	Pendel-Lenkachse
	Anzahl der Antriebs-/Lenkräder	Allradantrieb/Allradlenkung
	Lenkungsarten	Vorderrad-/Allrad-/Hundeganglenkung
	Betriebsbremse	Servounterstützt, mit Pedal, an den Vorder- und Hinterrädern wirkend
	Feststellbremse	Negativbremse, hydraulisch betätigt, an der Vorder- und Hinterachse wirkend
Leistungen	Bereifung	26,5- R 25
	Max. Fahrgeschwindigkeit	25 km/h
	Steigfähigkeit (unbeladen)	53%
	Wenderadius	8.520 mm
Gewichte	Leergewicht*	35.500 kg
	"Auf Vorderachse, unbeladen (Ausleger eingefahren und abgesenkt)*"	12.700 kg
	"Auf Hinterachse, unbeladen (Ausleger eingefahren und abgesenkt)*"	22.800 kg
Füllmengen	Dieselmotorkraftstoff	200 l
	AdBlue	40 l
	Hydrauliköl	200 l
	Motoröl	16 l
	Kühlmittel	47 l
Arbeits- hydraulik	Anlagentyp	Load-Sensing
	Betriebspumpe	Verstellpumpe
	Max. Hydraulikfördermenge	165 l/min
	Max. Hydraulikfördermenge am Auslegerkopf	100 l/min
	Max. Betriebsdruck	350 bar
	Verteiler für Ausleger- und Oberwagenbewegungen	Proportionaler Steuerblock
	Bewegungssteuerung	Elektroproportionaler Multifunktions-Joystick
Normen- konformität	2006/42/CE: EU-Maschinenrichtlinie	
	2016/1628: Verordnung (EU) zu Schadstoffemissionen von Motoren der Stufe V	
	EN 1459-X: Sicherheitstechnische Anforderungen an Stapler mit veränderlicher Reichweite	
	ROPS/FOPS Level 2: Standard für Schutzeinrichtungen	

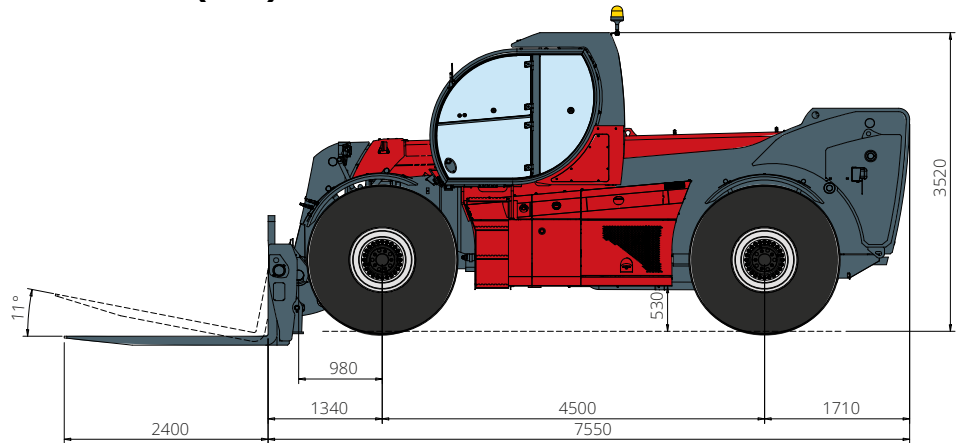
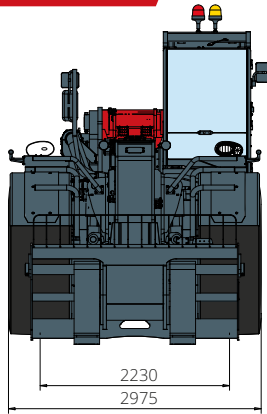
Die in dieser Broschüre enthaltenen Daten dienen zur Information und können ohne Vorankündigung geändert werden.

Alle Bilder dienen nur zur Veranschaulichung und bilden das Produkt möglicherweise nicht genau ab.

* Das angegebene Gewicht bezieht sich auf die Maschine im Leerzustand mit Standardausstattung und könnte in Abhängigkeit von der gewählten Konfiguration abweichen.

HTH 27.11

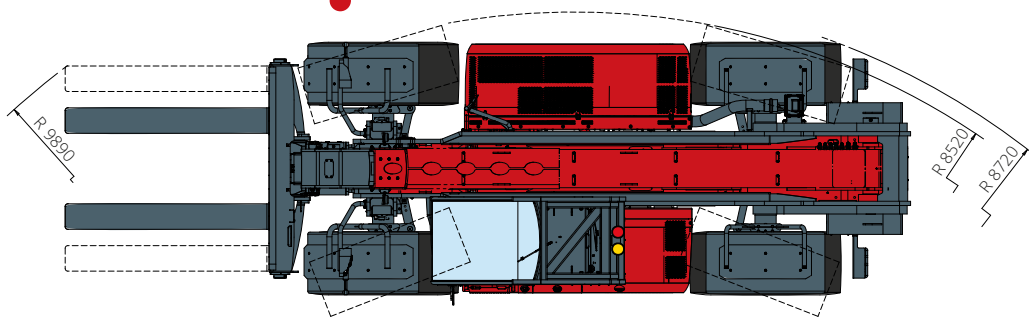
ABMESSUNGEN (mm)



FRONTANSICHT

AUFSICHT

SEITENANSICHT



Die Standardkonfiguration der Maschine umfasst:

KABINE

- Komfort-Sitz
- Verstellbare Lenksäule
- Analoges Joypad
- Heizung
- Klimaanlage
- FM/AM-Radio mit USB- und Bluetooth-Anschluss
- USB Typ-A (5 V) Eingänge

TECHNISCHE SPEZIFIKATIONEN

- Q-Fit Heavy-Duty
- CAN-BUS-System 2-polig
- Automatische Ausrichtung der Vorder- und Hinterräder
- Automatische Feststellbremse
- Mechanische Batterieabschaltung im Motorraum
- Elektrische Anlage: 24 V - IP67

ECHTZEIT INFORMATIONEN

- 7" Touchscreen
- MCTS - Magni Combi Touch System Software an Bord
- Automatisches System zur Erkennung von Anbaugeräten
- LMI - Überlastanzeiger
- Integrierte Onboard- und Ferndiagnose

SERVICE

- MyMagni von Trackunit Telematiksystem (2 Jahre)
- Garantie: 24 Monate/2.000 Stunden