

# HTH

# 50.14

Der Teleskopstapler HTH 50.14 ist der ideale Partner für den sicheren Umschlag von großvolumigen und schweren Lasten. Mit einer Hubkapazität von 50 t ist er mit zahlreichen Anbaugeräten kompatibel, die ihn zu einem äußerst vielseitigen Arbeitsinstrument machen. Dank der automatischen Anbaugeräteerkennung R.F.ID kann der Teleskopstapler den vielfältigen Anforderungen der Schwer- und Bergbauindustrie gerecht werden. Allradantrieb, drei Rangiermodi und eine große Bodenfreiheit verleihen ihm in jedem Gelände ein ausgezeichnetes Handling.



## EINSATZBEREICHE



SCHWERINDUSTRIE



EXTREMLOGISTIK



TAGEBAU UND BERGWERKE

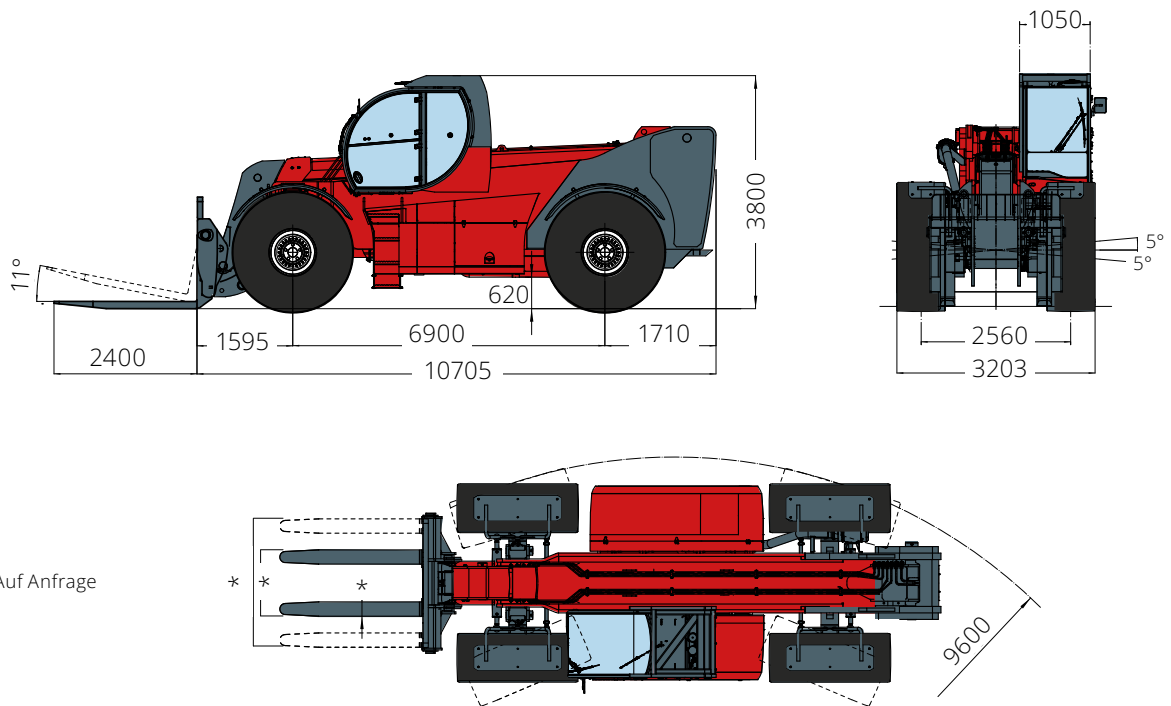


SONDERPROJEKTE

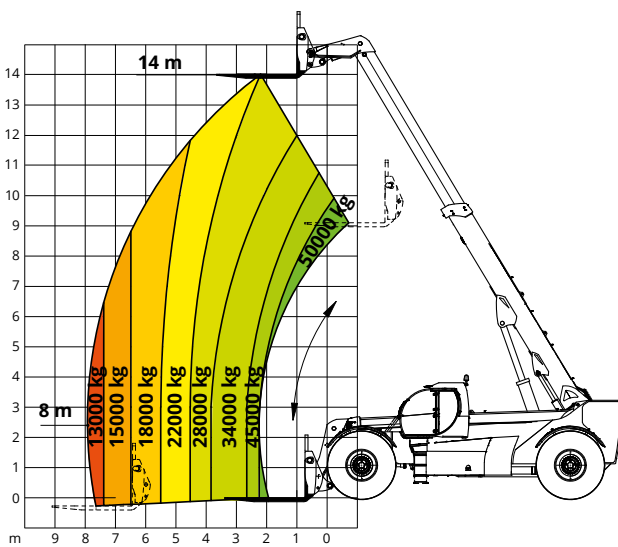
# HTH 50.14

<b>Maschinen- bezeichnung</b>	Maximale Tragkraft	50.000 kg
	Schwerpunkt	1.200 mm
	Maximale Hubhöhe	14,00 m
	Max. Übergreifhöhe	8,00 m
<b>Motor</b>	Nennleistung	500 - 700 kW
	Bauart	Dieselmotor mit Common Rail Direkteinspritzung und Turboaufladung
	Kühlsystem	Wassergekühlter Ladeluftkühler
<b>Kabine</b>	Scheibenwischer vorne, hinten und oben	•
	Straßenbeleuchtung, Warnleuchte	•
	Rückspiegel	•
	Heizung - Klimaanlage	•
<b>Bedienelemente</b>	Elektroproportionaler Multifunktions-Joystick	•
	Heavy-Duty mit Planeten-Endantrieben	•
	Ein Lenkzylinder für jede Achse	•
<b>Achsen und Bremsen</b>	3 Lenkungsarten	- Vorderradlenkung - Allradlenkung - Hundeganglenkung
	Pendelnd aufgehängte Hinterachse	•
	Hydraulisch betätigte Servo-Lamellenbremsen im Ölbad an beiden Achsen, mit Zweikreisssystem	•
	Feststellbremse (Negativbremse)	•
<b>Leistungen</b>	Max. Fahrgeschwindigkeit	20 km/h
	Minimaler Wenderadius (mit Gabelzinken)	9.600 mm
<b>Gewichte</b>	Gesamtgewicht, unbeladen	68.000 kg
	Auf Vorderachse, unbeladen (Ausleger eingefahren und abgesenkt)	28.000 kg
	Auf Hinterachse, unbeladen (Ausleger eingefahren und abgesenkt)	40.000 kg
<b>Fahrtrieb</b>	Hydrostatisch	Rexroth
	Elektronisch gesteuerte hydrostatische Verstellpumpe	•
	Elektronisch gesteuerter hydrostatischer Verstellmotor	Zwei
	Getriebe	Dropbox-Getriebe mit 3 Fahrstufen für Vorwärts- und Rückwärtsfahrt Hydraulisches Selbstsperrdifferenzial
<b>Arbeits- hydraulik</b>	Kolbenpumpe Load-Sensing-System	•
	Kreislauf mit 350 bar	•
	Proportionaler Steuerblock	•
	Filter an den Saug- und Rücklaufleitungen	•
	Hochdruckschläuche	•
<b>Fassungs- vermögen der Behälter und Anlagen</b>	Dieselmotorkraftstoff	N.V.
	AdBlue*	N.V.
	Hydrauliköl	N.V.
	Motoröl	N.V.
	Kühlmittel	N.V.
<b>Sicherheit</b>	Elektronisches Sicherheitssystem für die Lastüberwachung mit Bestimmung der gehobenen Lasten, des Radius und Abgleich mit den gespeicherten Diagrammen.	•
	Stoppvorrichtung für kritische Lastbewegungen	•
	Sicherheitsventile an den Zylindern	•

# HTH 50.14



Lastdiagramm mit gabeln



Lastdiagramm mit gabeln für container 20'-40'

