



RTH

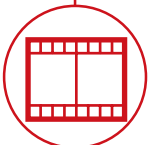
6.22 EC



BAUWERBE



LOGISTIK



EVENT- UND
FILMBRANCHE



FORSTWIRTSCHAFT

RTH

6.22 EC



KABINE

Sicherheit und Rundumsicht
auf höchstem Niveau



LEISTUNGEN

Unvergleichliche
Hubleistung

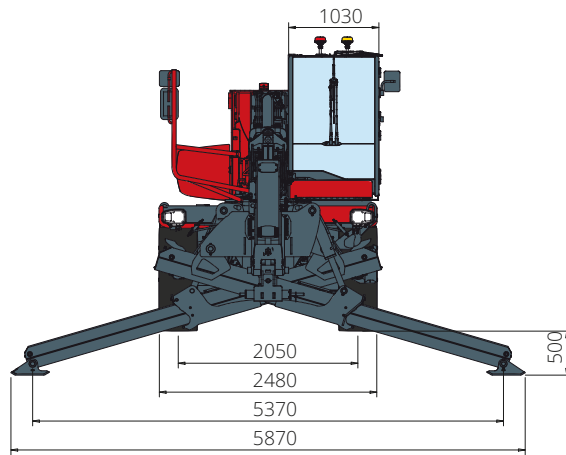


LOAD LIVE DIAGRAM

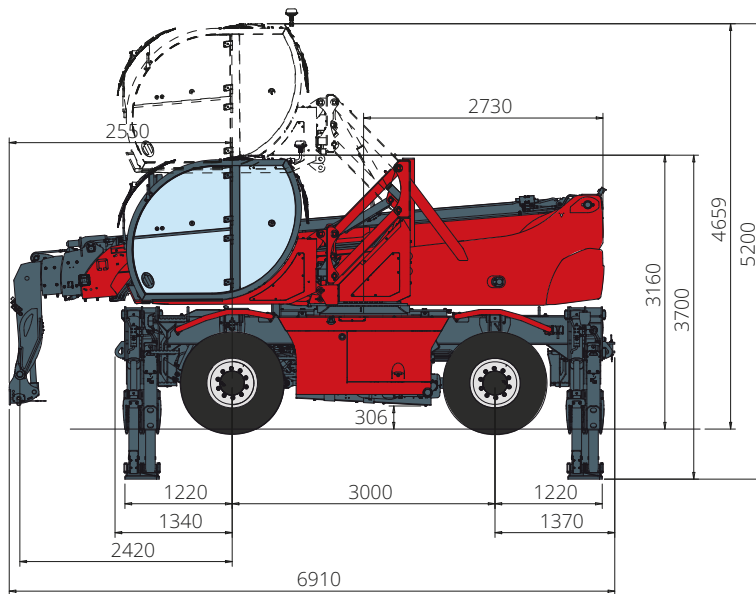
Anzeige von drei dynamischen
Lastdiagrammen in Echtzeit

RTH 6.22 EC

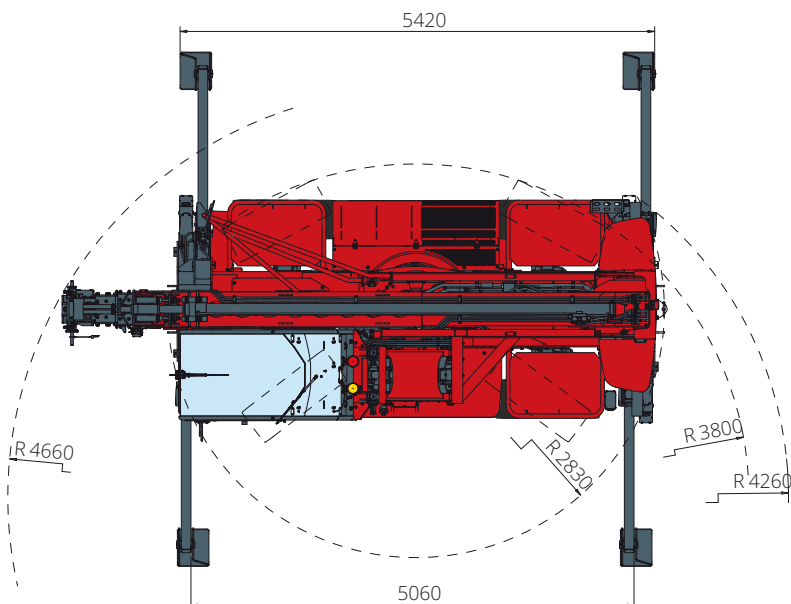
ABMESSUNGEN (mm)



FRONTANSICHT



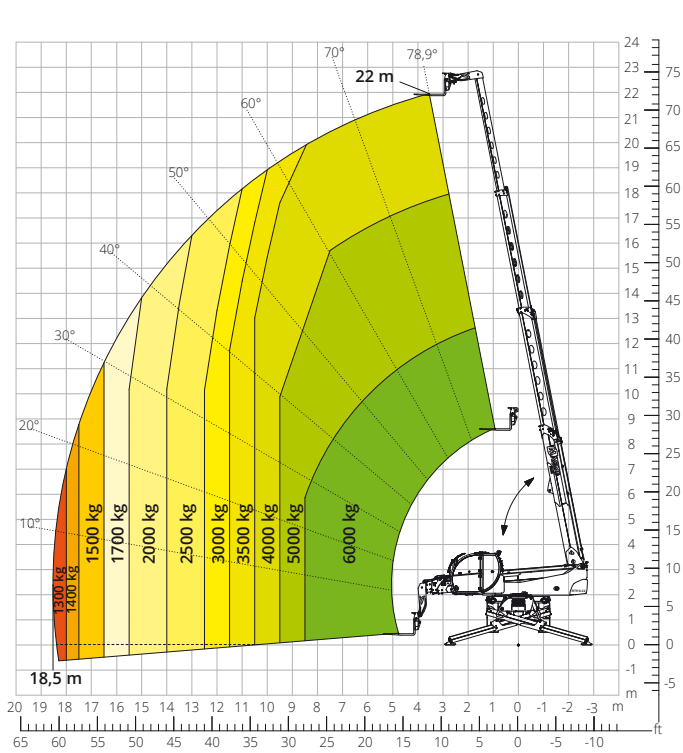
SEITENANSICHT



AUFSICHT

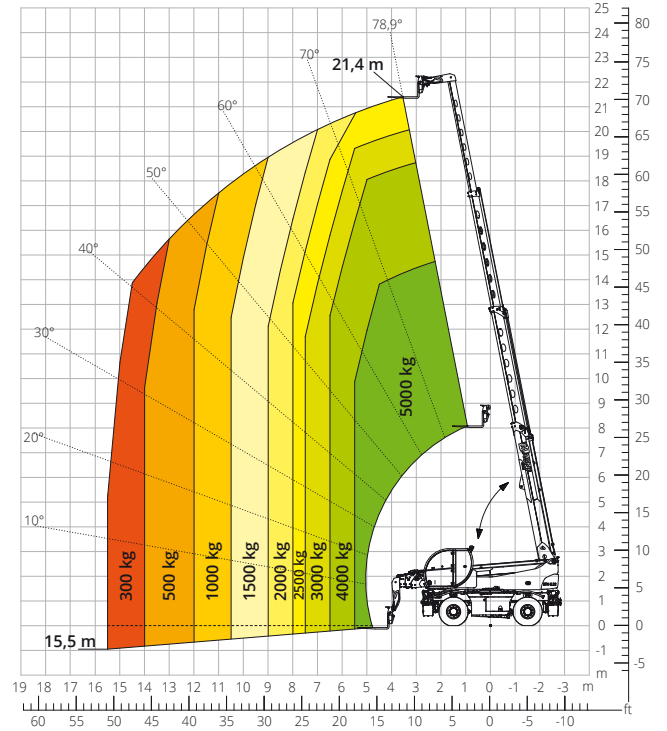
Lastdiagramm mit
AUSGEFAHRENEN STÜTZEN 360°

ATT-03-004



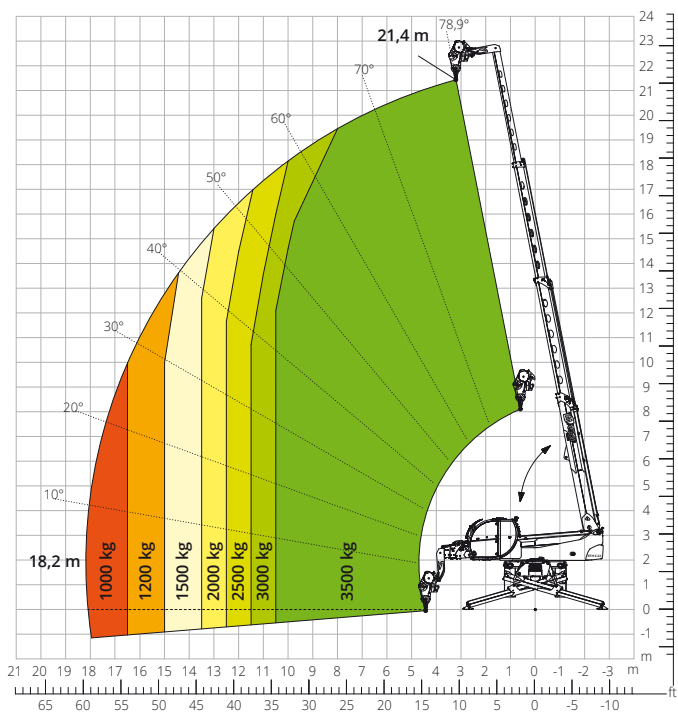
Lastdiagramm
FRONTAL AUF REIFEN

ATT-03-004



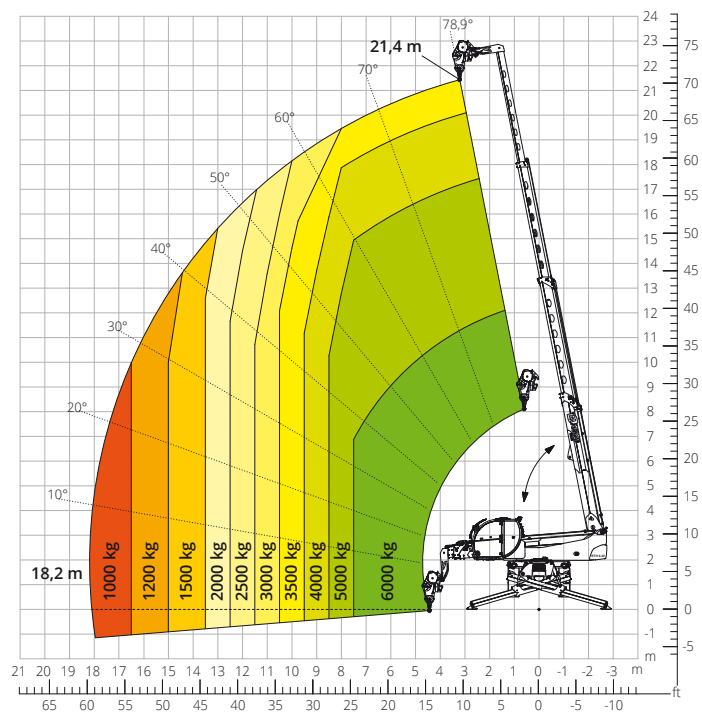
Lastdiagramm mit
SEILWINDE 3.500 kg

ATT-02-002

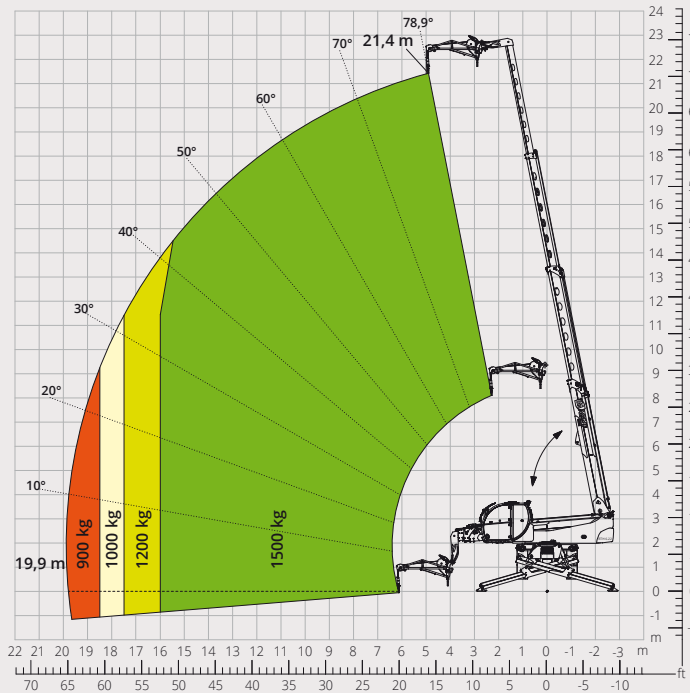


Lastdiagramm mit
SEILWINDE 6.000 kg

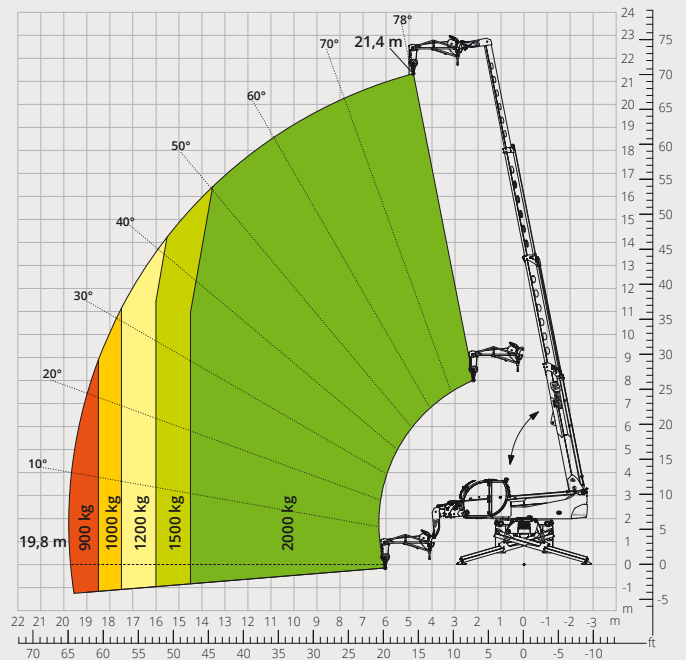
ATT-02-004



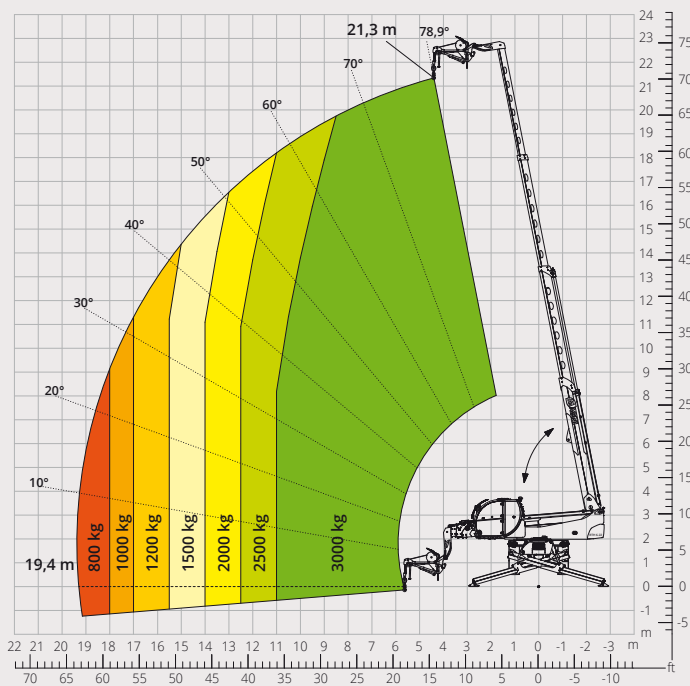
Lastdiagramm mit
AUSLEGER MIT SEILWINDE 1.500 kg
 ATT - 04 - 011



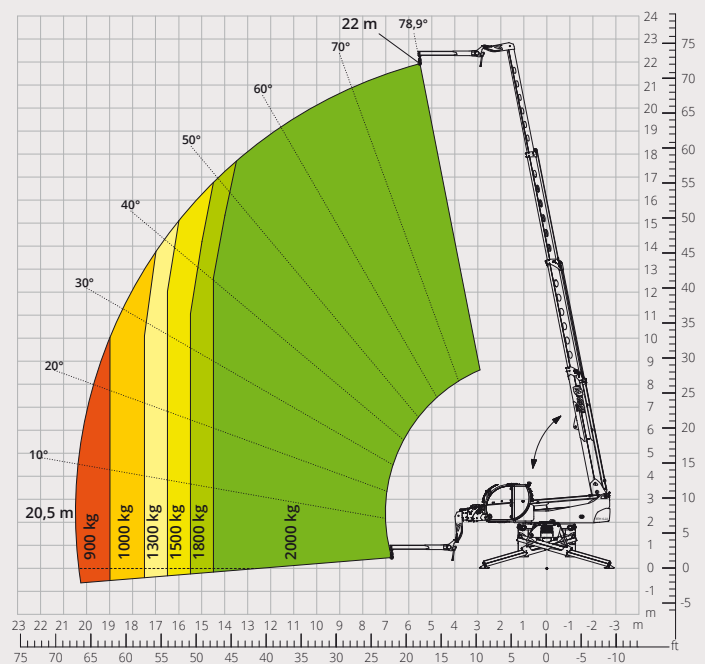
Lastdiagramm mit
AUSLEGER MIT SEILWINDE 2.000 kg
 ATT - 04 - 015



Lastdiagramm mit
AUSLEGER MIT SEILWINDE 3.000 kg
 ATT - 04 - 019

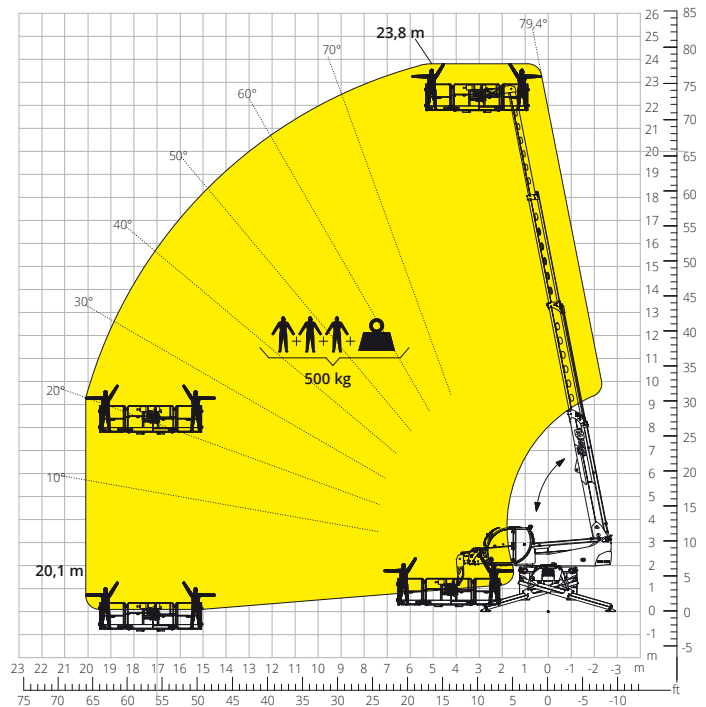
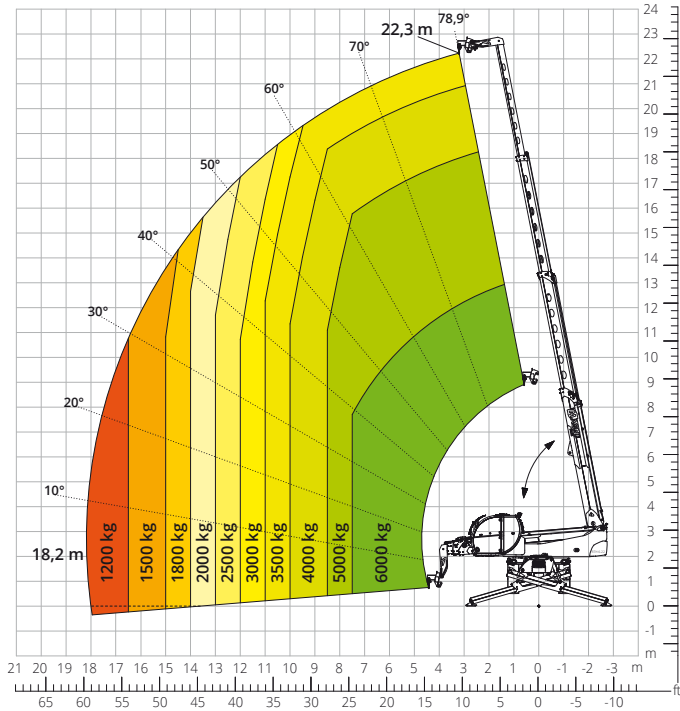


Lastdiagramm mit
AUSLEGER 2.000 kg
 ATT - 04 - 013



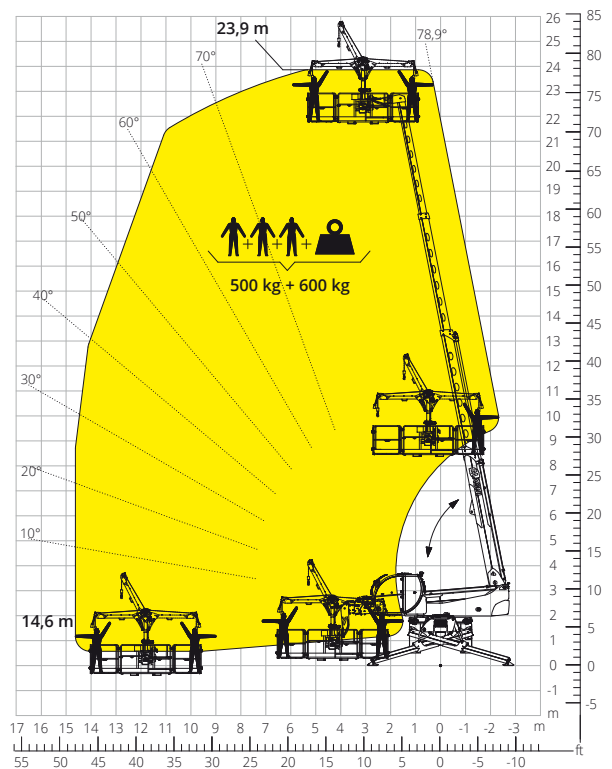
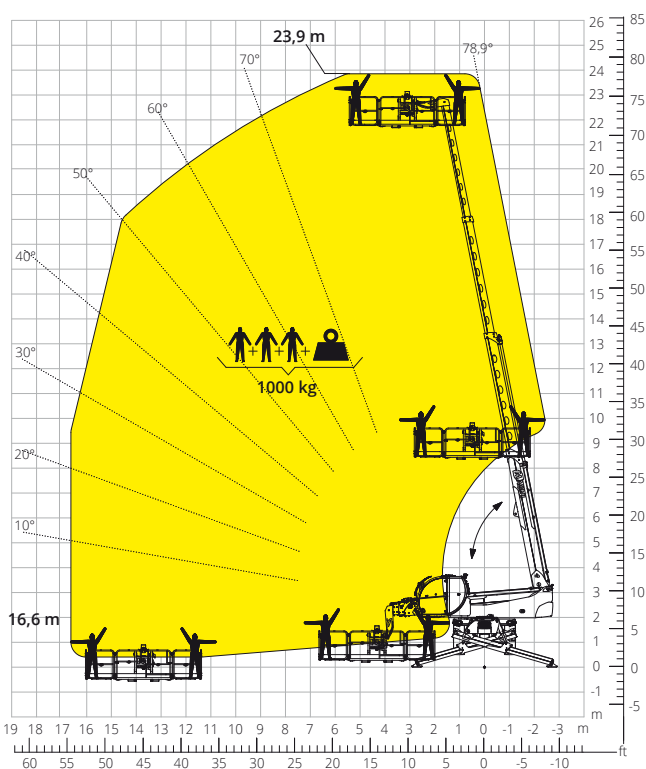
Lastdiagramm mit
LASTHAKEN 6.000 kg
ATT - 05 - 001

Lastdiagramm mit
**DREHBAREM AUSZIEHBAREM
ARBEITSKORB 500 kg**
ATT - 01 - 007



Lastdiagramm mit
**DREHBAREM AUSZIEHBAREM
ARBEITSKORB 1.000 kg**
ATT - 01 - 016

Lastdiagramm mit
**ARBEITSKORB 500 kg MIT
SEILWINDE 600 kg**
ATT - 01 - 026



| | | | |
|---|---|--|-------------------------------------|
| Maschinen- bezeichnung | Drehbarer Teleskopstapler | RTH 6.22 EC | |
| | Maximale Tragkraft | 6.000 kg | |
| | Maximale Hubhöhe | 22,00 m | |
| | Max. Reichweite | 18,50 m | |
| | Drehbereich | 360° (endlos) | |
| Stützen | Typ | Teleskop-Scherenstützen | |
| Motor | Modell | Deutz TCD 3,6 L4 EDG Stage IIIA | Deutz TCD 3,6 L4 Stage V |
| | Nennleistung | 100 kW (136 PS) bei 2.200 U/min | |
| | Max. Drehmoment | 500 Nm bei 1.600 U/min | 500 Nm bei 1.600 U/min |
| | Hubraum | 3,6 l | |
| | Zylinderzahl | 4 in Reihe | |
| | Bauart | Dieselmotor mit Direkteinspritzung und Turboaufladung | |
| | Kühlsystem | Wassergekühlter Ladeluftkühler | |
| Fahrtrieb | Typ | Hydrostatisch | |
| | Max. Druck | 480 bar | |
| | Getriebe | Dropbox-Getriebe mit 2 Fahrstufen für Vorwärts- und Rückwärtsfahrt | |
| Achsen und Bremsen | Typ | Achsen mit Planeten-Endantrieben | |
| | Vorderachse | Pendel-Lenkachse mit automatischem Niveaueausgleich +/-8 Grad | |
| | Hinterachse | Pendel-Lenkachse mit hydraulischer Sperre | |
| | Anzahl der Antriebs-/Lenkräder | Allradantrieb/Allradlenkung | |
| | Lenkungsarten | Vorderrad-/Allrad-/Hundeganglenkung | |
| | Betriebsbremse | Nass-Lamellenbremse, an der Vorder- und Hinterachse | |
| | Feststellbremse | Negativbremse, hydraulisch betätigt, an der Vorderachse | |
| | Bereifung | 445/65 R22,5 | |
| Leistungen | Max. Fahrgeschwindigkeit** | 40 km/h | |
| | Steigfähigkeit (Unbeladen) | 36% | |
| | Wenderadius (mit Gabelzinken) | 6.040 mm | |
| Gewichte | Leergewicht* | 19.100 kg | |
| | Auf Vorderachse, unbeladen (Ausleger eingefahren und abgesenkt)* | 8.300 kg | |
| | Auf Hinterachse, unbeladen (Ausleger eingefahren und abgesenkt)* | 10.800 kg | |
| Füllmengen | Dieselmotorkraftstoff | 240 l | 240 l |
| | AdBlue | - | 10 l |
| | Hydrauliköl | 117 l | 117 l |
| | Motoröl | 9 l | 9 l |
| | Kühlmittel | 20 l | 20 l |
| Arbeits- hydraulik | Anlagentyp | Load-Sensing | |
| | Betriebspumpe | Verstellpumpe | |
| | Max. Hydraulikfördermenge | 130 l/min | |
| | Max. Hydraulikfördermenge am Auslegerkopf | 75 l/min | |
| | Max. Betriebsdruck | 350 bar | |
| | Verteiler für Ausleger- und Oberwagenbewegungen | Elektromagnetisches Proportionalventil, SIL 2 | |
| | Bewegungssteuerung | Doppelter Joystick mit integrierter Totmannschaltung | |
| Normen- konformität | 2006/42/CE: EU-Maschinenrichtlinie | | |
| | 2016/1628: Verordnung (EU) zu Schadstoffemissionen von Motoren der Stufe V | | |
| | EN 1459-X: Sicherheitstechnische Anforderungen an Stapler mit veränderlicher Reichweite | | |
| | EN 280-1/EN 280-2: Vorschriften zu fahrbaren Hubarbeitsbühnen (sofern verfügbar) | | |
| ROPS/FOPS Level 2: Standard für Schutzeinrichtungen | | | |

Die in dieser Broschüre enthaltenen Daten dienen zur Information und können ohne Vorankündigung geändert werden.

Alle Bilder dienen nur zur Veranschaulichung und bilden das Produkt möglicherweise nicht genau ab.

* Das angegebene Gewicht bezieht sich auf die Maschine im Leerzustand mit Standardausstattung und könnte in Abhängigkeit von der gewählten Konfiguration abweichen.

**Die Geschwindigkeit kann je nach Bestimmungsland begrenzt sein.

Die Standardkonfiguration der Maschine umfasst:

KABINE

- Höhen- und Neigungsverstellbare Kabine (+ 1,5 m / 16°)
- “Easy Access“ System
- Premium-Sitz kippbar mit Luftfederung und Kopfstütze
- Verstellbare Lenksäule
- Analoges Joypad
- Verstellbares Sonnenrollo
- Heizung
- Klimaanlage
- FM/AM-Radio mit USB- und Bluetooth-Anschluss
- LED-Umgebungsbeleuchtung
- USB Typ-A und Typ-C (5 V) Eingänge

ECHTZEIT INFORMATIONEN

- 12" Touchscreen
- MCTS - Magni Combi Touch System Software an Bord
- Automatisches System zur Erkennung von Anbaugeräten
- LMI - Überlastanzeiger
- LLD - Live Load Diagram
- Integrierte Onboard- und Ferndiagnose
- Rückfahrkamera

TECHNISCHE SPEZIFIKATIONEN

- Q-Fit-Standard
- Vorbereitung für Arbeitskorb
- Fortschrittliches CAN-BUS-System
- Automatisches Nivellierungssystem für Stützen
- Automatische Ausrichtung der Vorder- und Hinterräder
- Hochpräziser Drehantrieb von Liebherr
- Automatische Feststellbremse
- Mechanische Batterieabschaltung im Motorraum
- Elektrische Anlage: 24 V - IP67

SERVICE

- MyMagni von Trackunit Telematiksystem (3 Jahre)
- Garantie: 24 Monate/2.000 Stunden