



# TH

## 5,5.24



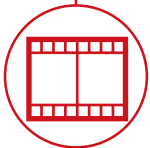
BAUWERBE



LOGISTIK



BERGBAU



EVENT- UND  
FILMBRANCHE

TH

5,5.24



### KABINE

Sicherheit und Rundumsicht  
auf höchstem Niveau



### LEISTUNGEN

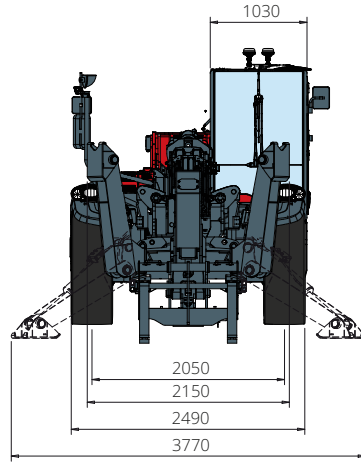
Unvergleichliche  
Hubleistung



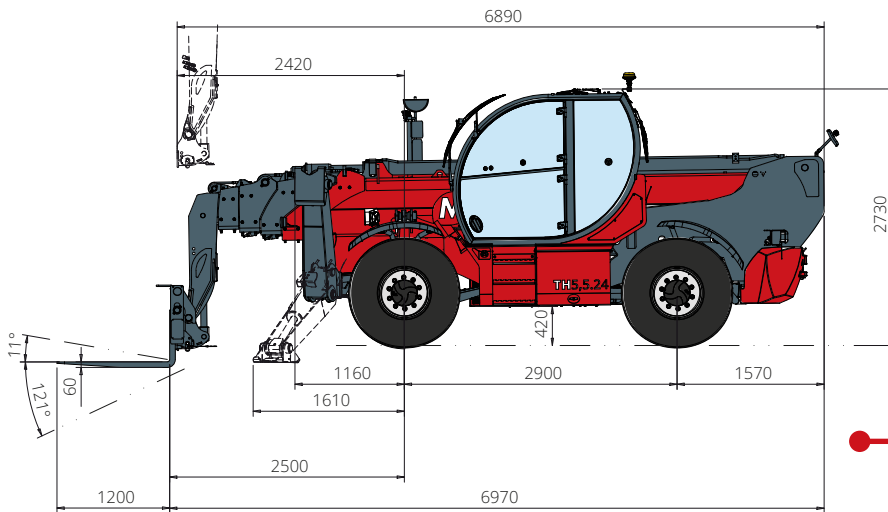
### LOAD LIVE DIAGRAM

Anzeige von zwei dynamischen  
Lastdiagrammen in Echtzeit

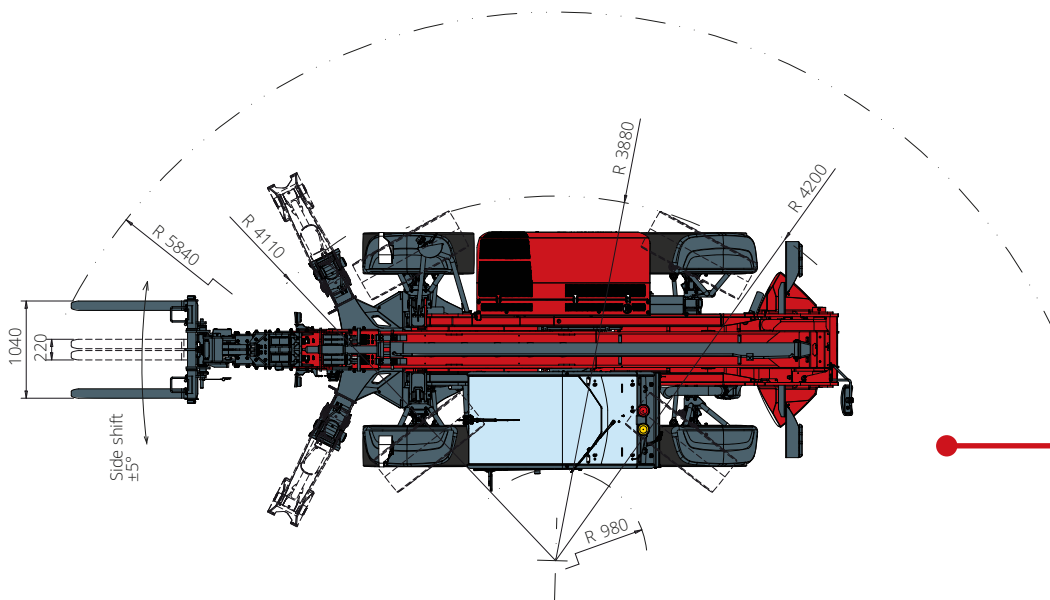
ABMESSUNGEN (mm)



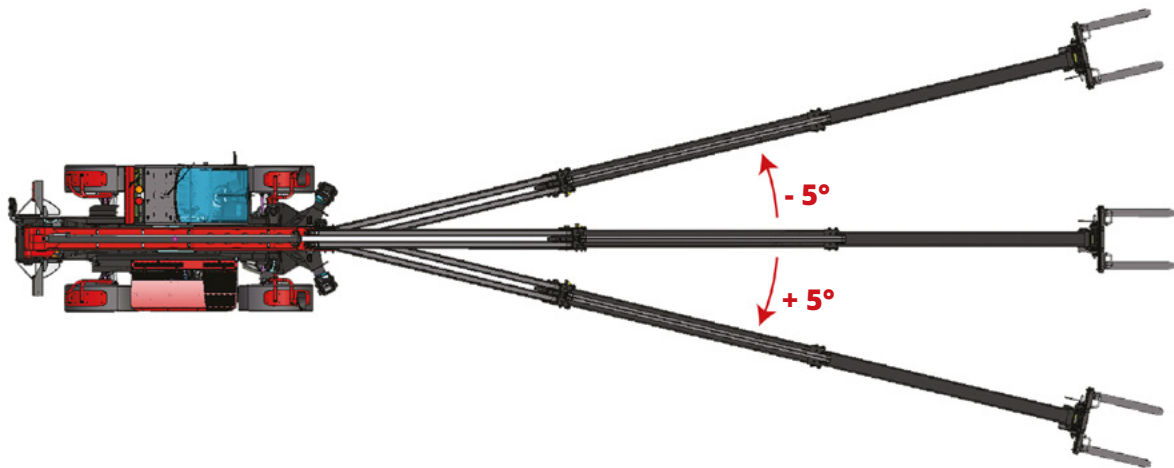
FRONTANSICHT



SEITENANSICHT



AUFSICHT



## SEITENVERSCHUB

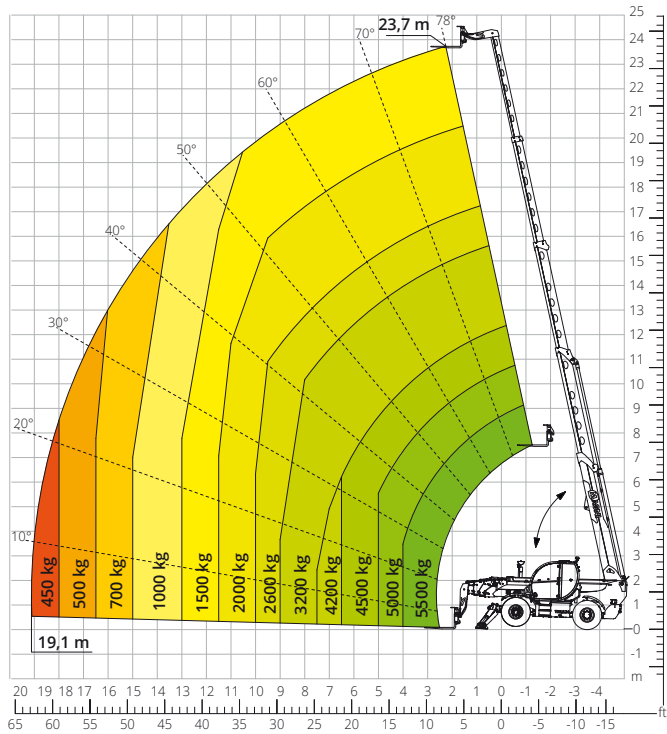
Dieser Teleskopstapler ist mit Seitenverschub ausgestattet, so dass die Seitenbewegung des hinteren Rahmenteils und damit des Teleskoparms im Bezug zur Längsachse der Maschine möglich ist, um die Position der Last verändern zu können, ohne das Fahrzeug verfahren zu müssen.

Dieses System gestattet eine Verschiebung um  $\pm 5^\circ$ , die bei ganz ausgefahrenem Teleskoparm und unabhängig vom vorhandenen Anbaugerät einer Verschiebung von  $\pm 1,5$  m entspricht.



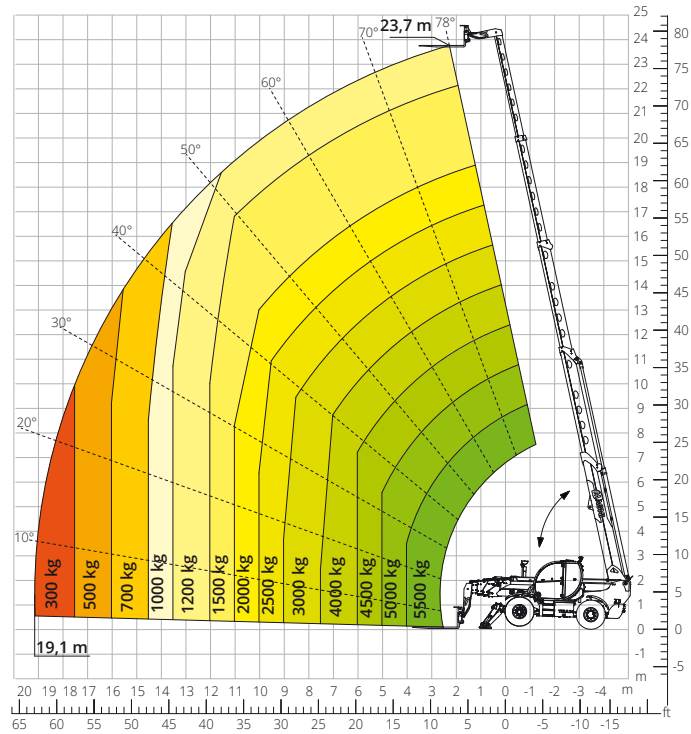
Lastdiagramm mit  
**AUSGEFAHRENEN STÜTZEN**

ATT-03-040



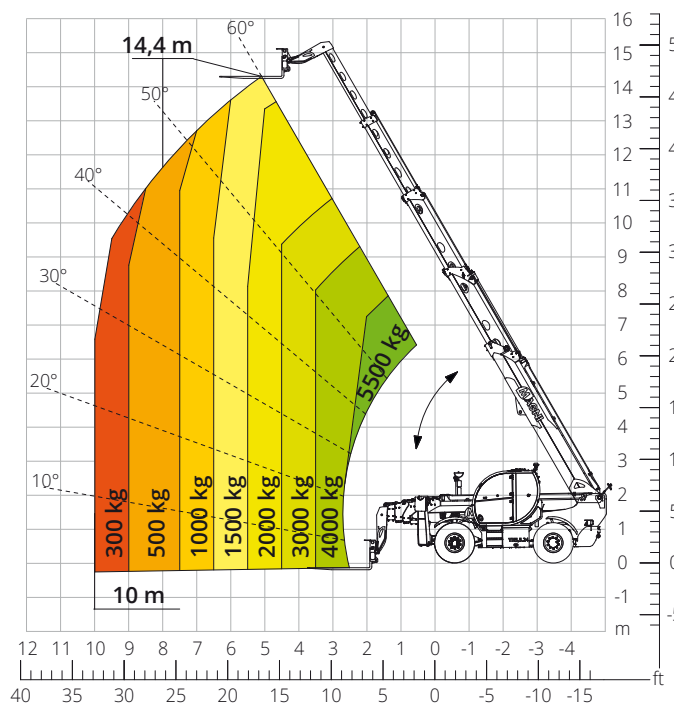
Lastdiagramm mit  
**GABELTRÄGER MIT ZINKEN BREIT 72x72**

ATT-03-048



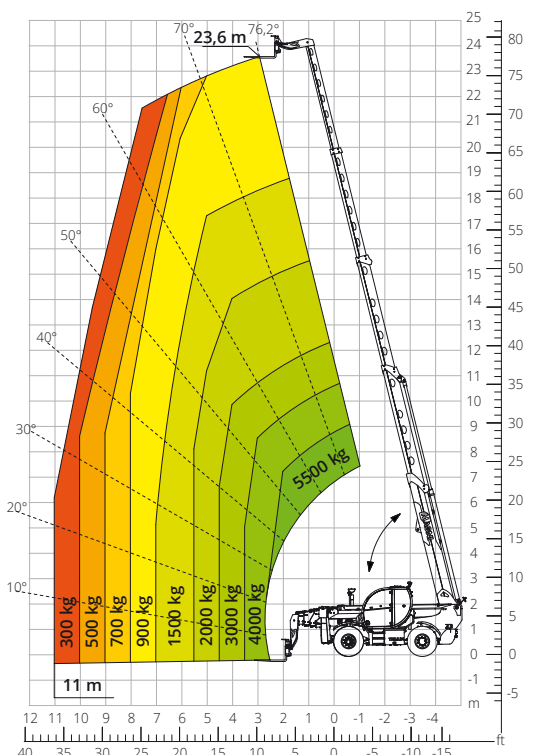
Lastdiagramm  
**GABELTRÄGER MIT ZINKEN BREIT 72x72  
AUF REIFEN**

ATT-03-048



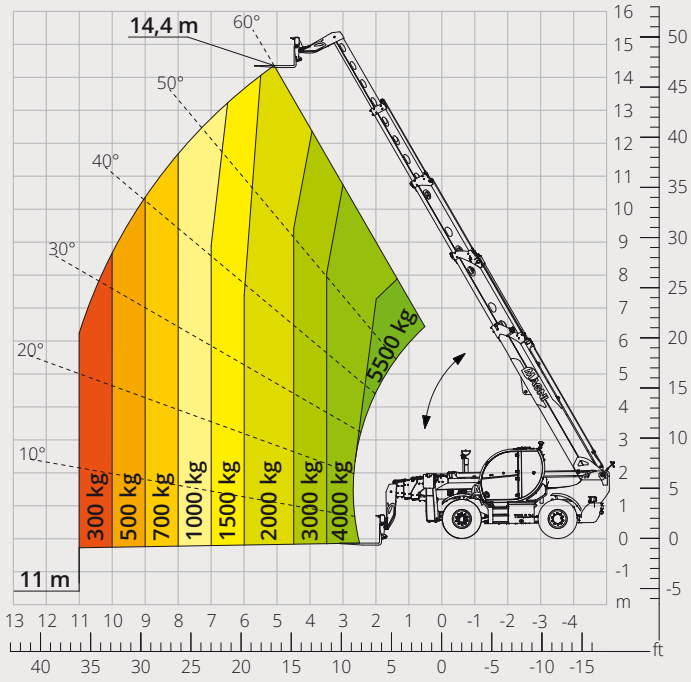
Lastdiagramm mit  
**GABELTRÄGER UND GESPERRTER ACHSE  
(NUR USA)**

ATT-03-040



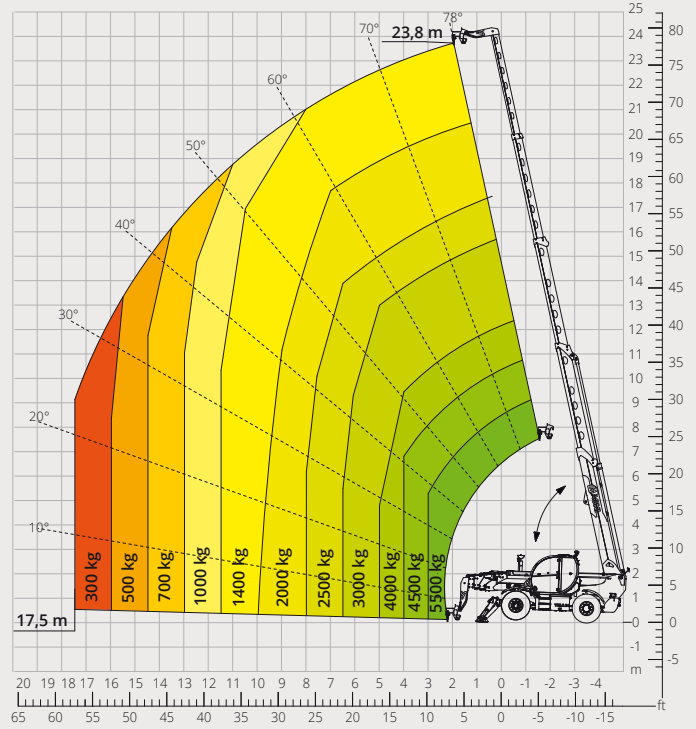
Lastdiagramm mit  
**GABELTRÄGER UND PENDELACHSE**

ATT-03-040



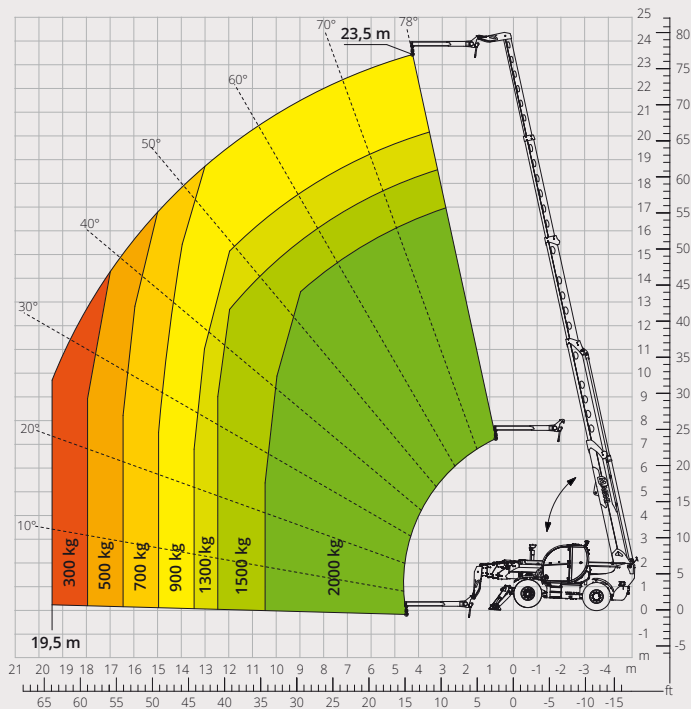
Lastdiagramm mit  
**LASTHAKEN 6.000 kg**

ATT-05-001



Lastdiagramm mit  
**AUSLEGER 2.000 kg**

ATT-04-013



<b>Maschinen- bezeichnung</b>	Drehbarer Teleskopstapler	TH 5,5.24	
	Maximale Tragkraft	5.500 kg	
	Maximale Hubhöhe	23,70 m	
	Max. Reichweite	19,10 m	
<b>Stützen</b>	Typ	Klappstützen	
<b>Motor</b>	Modell	<b>Deutz TCD 3,6 L4 EDG - Stage IIIA</b>	<b>Deutz TCD 3,6 L4 Stage V</b>
	Nennleistung	100 kW (136 PS) bei 2.200 U/min	
	Max. Drehmoment	500 Nm bei 1.600 U/min	
	Hubraum	3,6 l	
	Zylinderzahl	4 in Reihe	
	Bauart	Dieselmotor mit Direkteinspritzung und Turboaufladung	
	Kühlsystem	Wassergekühlter Ladeluftkühler	
<b>Fahrtrieb</b>	Typ	Hydrostatisch	
	Max. Druck	500 bar	
	Getriebe	Dropbox-Getriebe mit 2 Fahrstufen für Vorwärts- und Rückwärtsfahrt	
<b>Achsen und Bremsen</b>	Typ	Achsen mit Planeten-Endantrieben	
	Vorderachse	Pendel-Lenkachse mit automatischem Niveausgleich +/-8 Grad	
	Hinterachse	Pendel-Lenkachse mit hydraulischer Sperre	
	Anzahl der Antriebs-/Lenkräder	Allradantrieb/Allradlenkung	
	Lenkungsarten	Vorderrad-/Allrad-/Hundeganglenkung	
	Betriebsbremse	Nass-Lamellenbremse, an der Vorder- und Hinterachse	
	Feststellbremse	Negativbremse, hydraulisch betätigt, an der Vorderachse	
	Bereifung	445/65 R22,5	
<b>Fahr- leistungen</b>	Max. Fahrgeschwindigkeit	40 km/h	
	Steigfähigkeit (Unbeladen)	44%	
	Wenderadius (mit Gabelzinken)	5.840 mm	
	Leergewicht*	16.100 kg	
<b>Gewichte</b>	Auf Vorderachse, unbeladen (Ausleger eingefahren und abgesenkt)*	6.700 kg	
	Auf Hinterachse, unbeladen (Ausleger eingefahren und abgesenkt)*	9.400 kg	
<b>Füllmengen</b>	Dieselmotorkraftstoff	150 l	
	AdBlue	10 l	
	Hydrauliköl	93 l	
	Motoröl	9 l	
	Kühlmittel	20 l	
<b>Arbeits- hydraulik</b>	Anlagentyp	Load-Sensing	
	Betriebspumpe	Verstellpumpe	
	Max. Hydraulikfördermenge	105 l/min	
	Max. Hydraulikfördermenge am Auslegerkopf	75 l/min	
	Max. Betriebsdruck	350 bar	
	Verteiler für Ausleger- und Oberwagenbewegungen	Elektromagnetisches Proportionalventil, SIL 2	
	Bewegungssteuerung	1 Joystick mit integrierter Totmannschaltung	
<b>Normen- konformität</b>	2006/42/CE: EU-Maschinenrichtlinie		
	2016/1628: Verordnung (EU) zu Schadstoffemissionen von Motoren der Stufe V		
	EN 1459-X: Sicherheitstechnische Anforderungen an Stapler mit veränderlicher Reichweite		
	EN 280-1/EN 280-2: Vorschriften zu fahrbaren Hubarbeitsbühnen (sofern verfügbar)		
	ROPS/FOPS Level 2: Standard für Schutzeinrichtungen		

Die in dieser Broschüre enthaltenen Daten dienen zur Information und können ohne Vorankündigung geändert werden.  
Alle Bilder dienen nur zur Veranschaulichung und bilden das Produkt möglicherweise nicht genau ab.

\* Das angegebene Gewicht bezieht sich auf die Maschine im Leerzustand mit Standardausstattung und könnte in Abhängigkeit von der gewählten Konfiguration abweichen.

## Die Standardkonfiguration der Maschine umfasst:

### KABINE

- Komfort-Sitz mit verstellbarer Kopfstütze
- Verstellbare Lenksäule
- Analoges Joypad
- Verstellbares Sonnenrollo
- Heizung
- Klimaanlage
- FM/AM-Radio mit USB- und Bluetooth-Anschluss
- LED-Umgebungsbeleuchtung
- USB Typ-A und Typ-C (5 V) Eingänge

### ECHTZEIT INFORMATIONEN

- 7" Touchscreen
- MCTS - Magni Combi Touch System Software an Bord
- Automatisches System zur Erkennung von Anbaugeräten
- LMI - Überlastanzeiger
- LLD - Live Load Diagram
- Integrierte Onboard- und Ferndiagnose

### TECHNISCHE SPEZIFIKATIONEN

- Q-Fit-Standard
- Vorbereitung für Arbeitskorb
- Fortschrittliches CAN-BUS-System
- Automatisches Nivellierungssystem für Stützen
- Automatische Ausrichtung der Vorder- und Hinterräder
- Verschub des Rahmens - rechts/links
- Automatische Feststellbremse
- Mechanische Batterieabschaltung im Motorraum
- Elektrische Anlage: 24 V - IP67

### SERVICE

- Garantie: 24 Monate/2.000 Stunden