

TH 6.20



BAU



LOGISTIK



BERGBAU



PETROCHEMIE



TH
6.20



KABINE

Sicherheit und Rundumsicht
auf höchstem Niveau



LEISTUNGEN

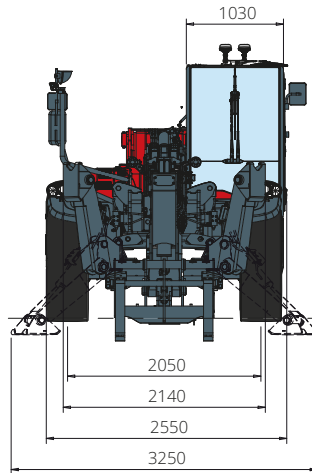
Unvergleichliche
Hubleistung



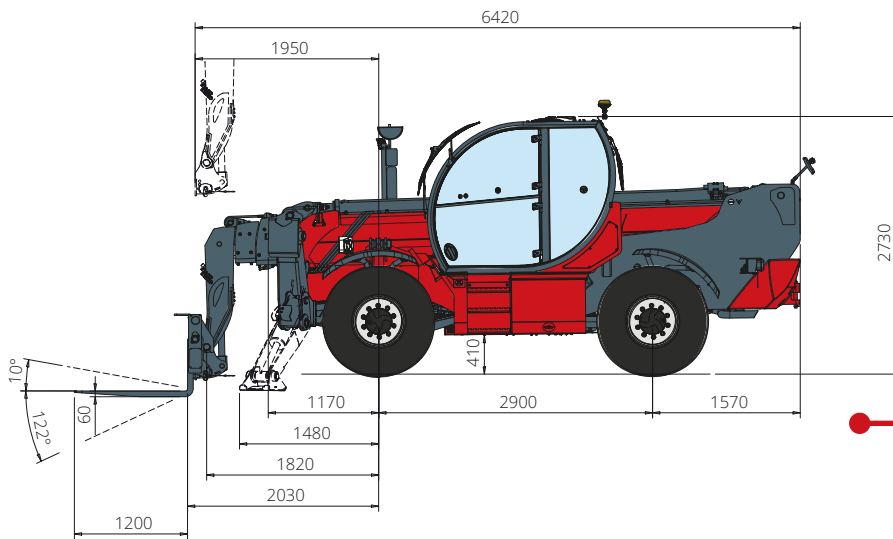
LOAD LIVE DIAGRAM

Anzeige von zwei dynamischen
Lastdiagrammen in Echtzeit

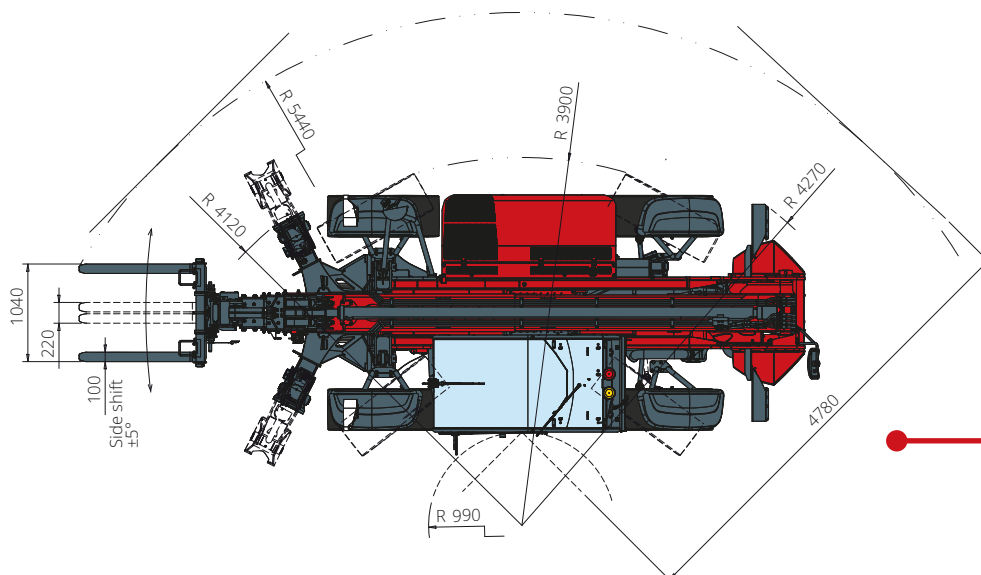
ABMESSUNGEN (mm)



FRONTANSICHT



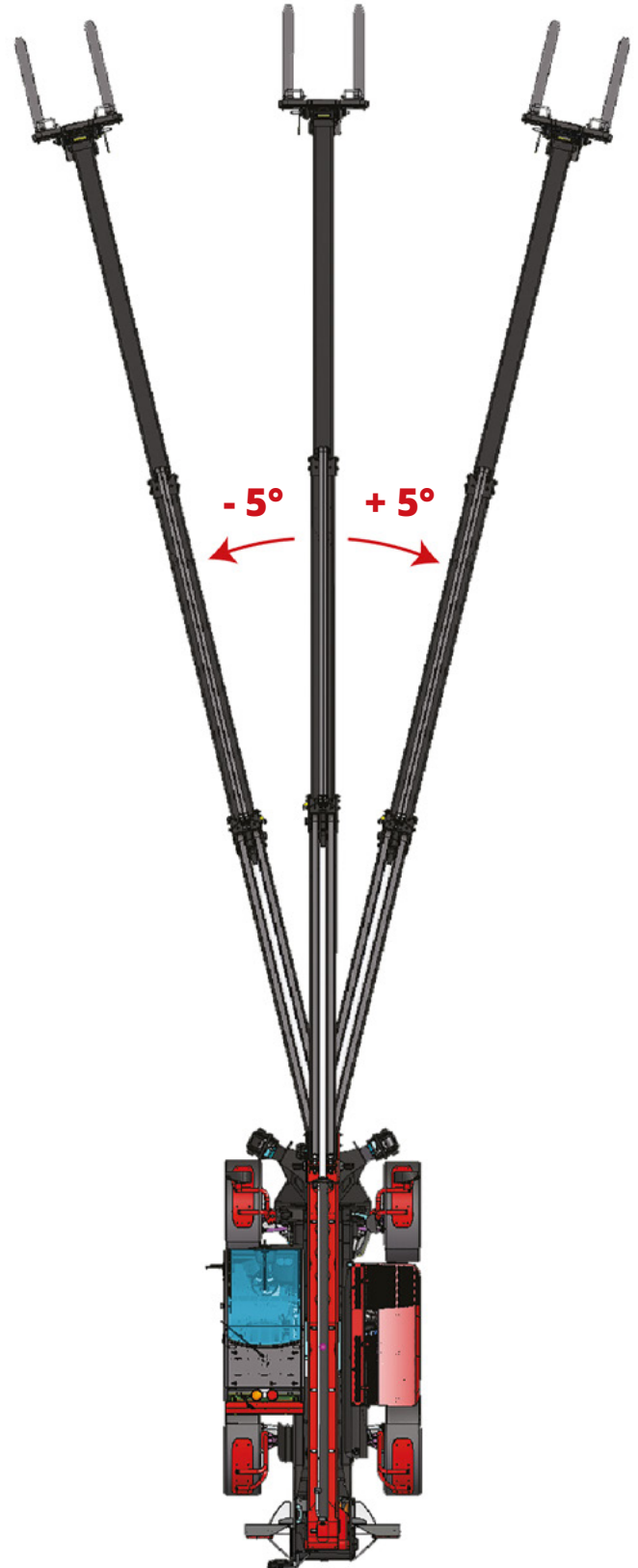
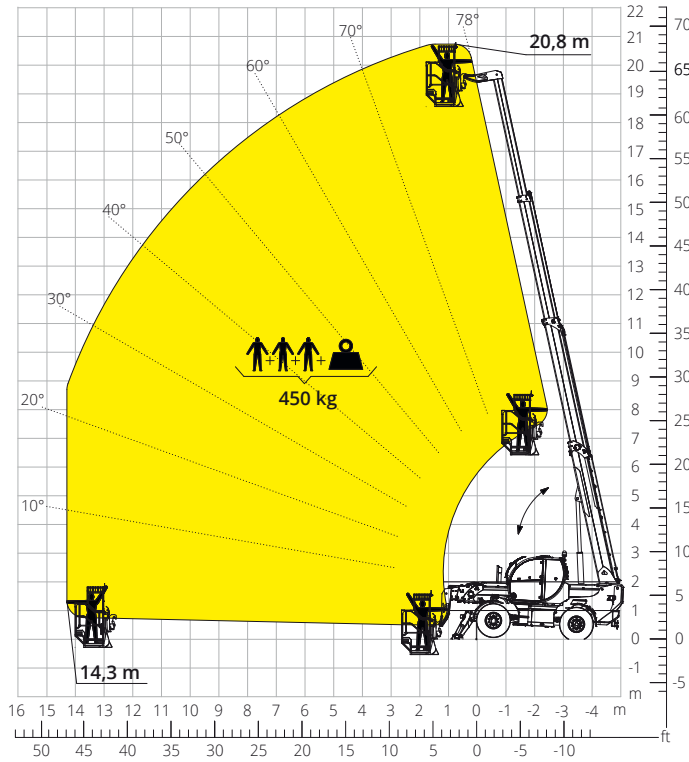
SEITENANSICHT



AUFSICHT

Lastdiagramm mit ARBEITSKORB 450 kg FÜR BERGBAU

ATT-01-027



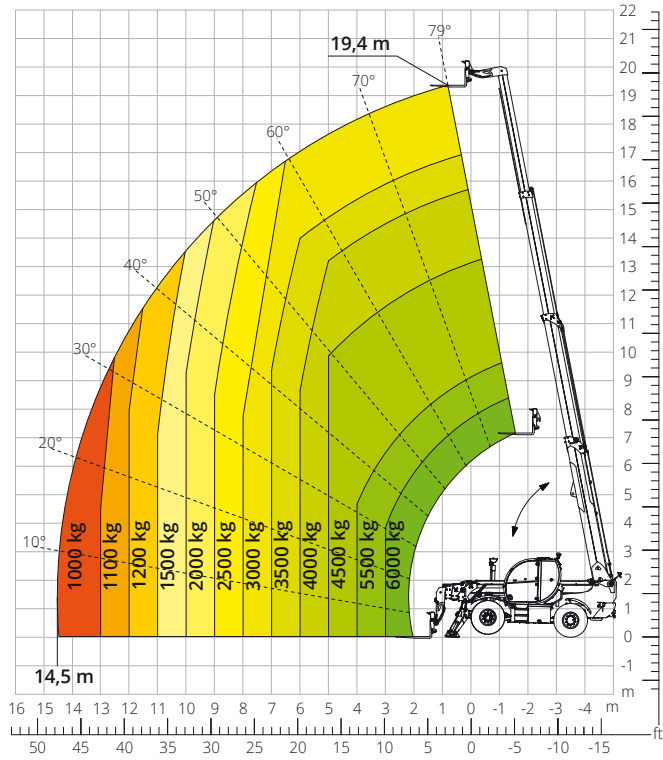
SEITENVERSCHUB

Dieser Teleskopstapler ist mit Seitenverschub ausgestattet, so dass die Seitenbewegung des hinteren Rahmenteils und damit des Teleskoparms im Bezug zur Längsachse der Maschine möglich ist, um die Position der Last verändern zu können, ohne das Fahrzeug verfahren zu müssen.

Dieses System gestattet eine Verschiebung um +/- 5°, die bei ganz ausgefahrenem Teleskoparm und unabhängig vom vorhandenen Anbaugerät einer Verschiebung von +/- 1,5 m entspricht.

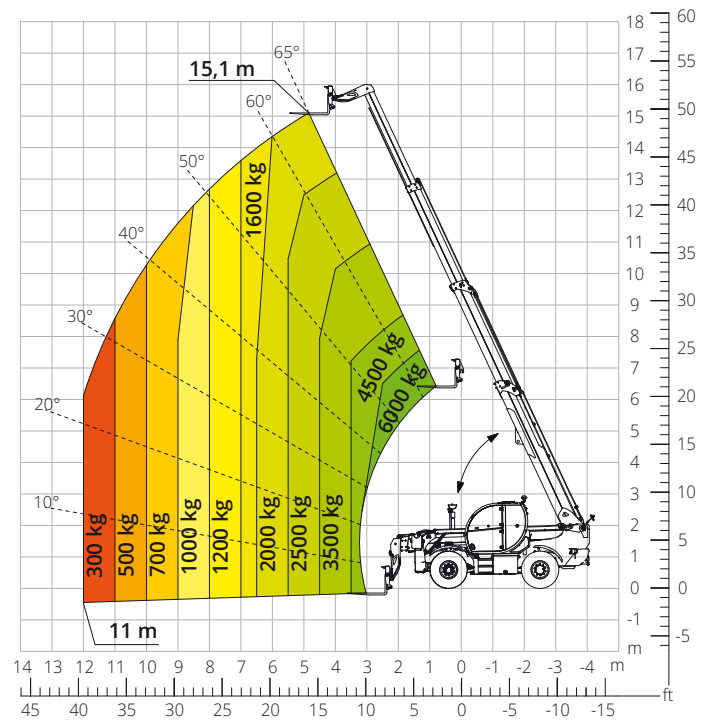
Lastdiagramm mit
AUSGEFAHRENEN STÜTZEN

ATT-03-004



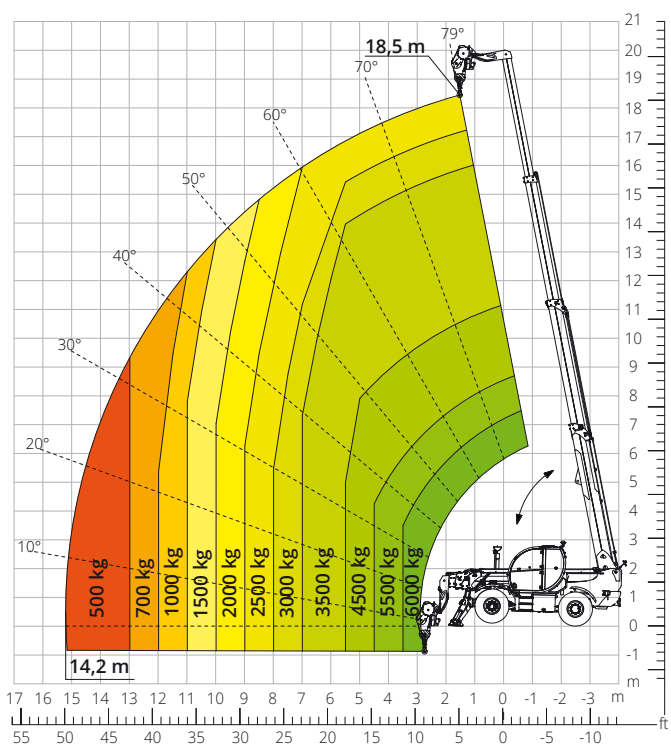
Lastdiagramm
FRONTAL AUF REIFEN

ATT-03-004



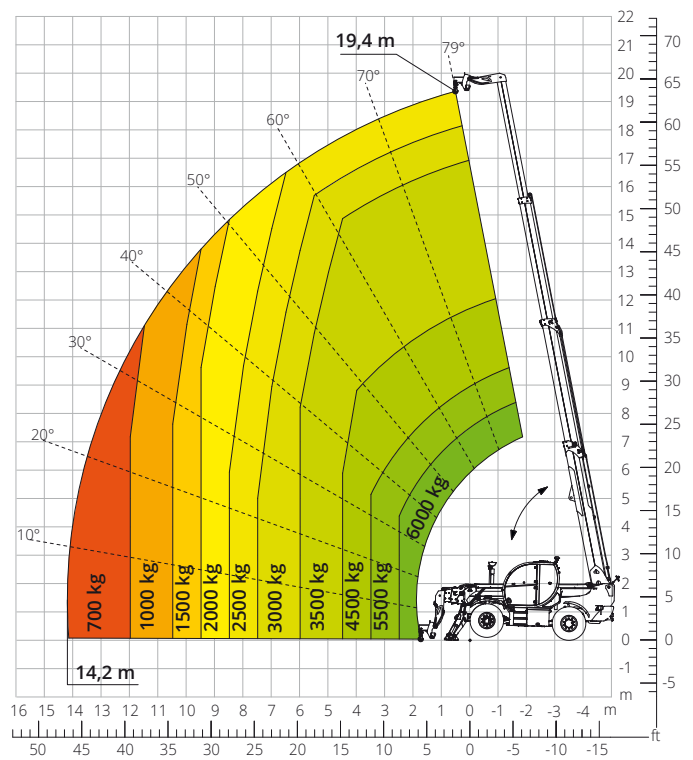
Lastdiagramm mit
SEILWINDE 6.000 kg

ATT-02-004



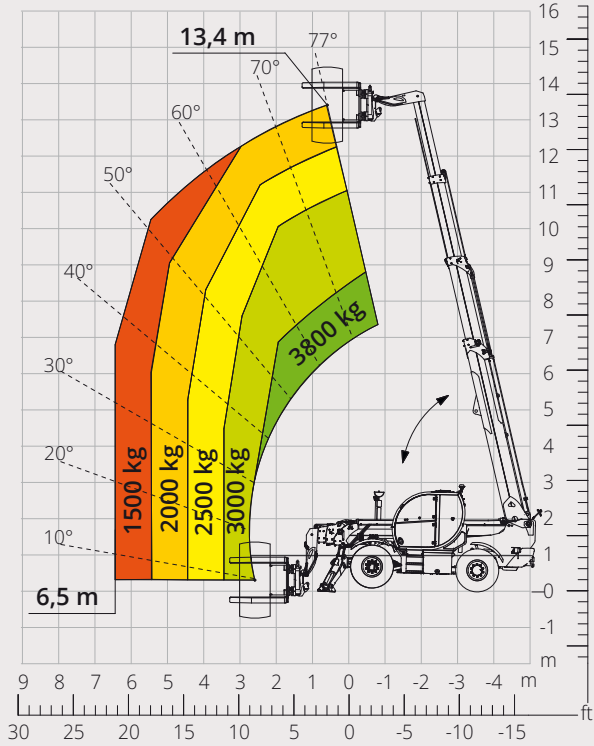
Lastdiagramm mit
LASTHAKEN 6.000 kg

ATT-05-001



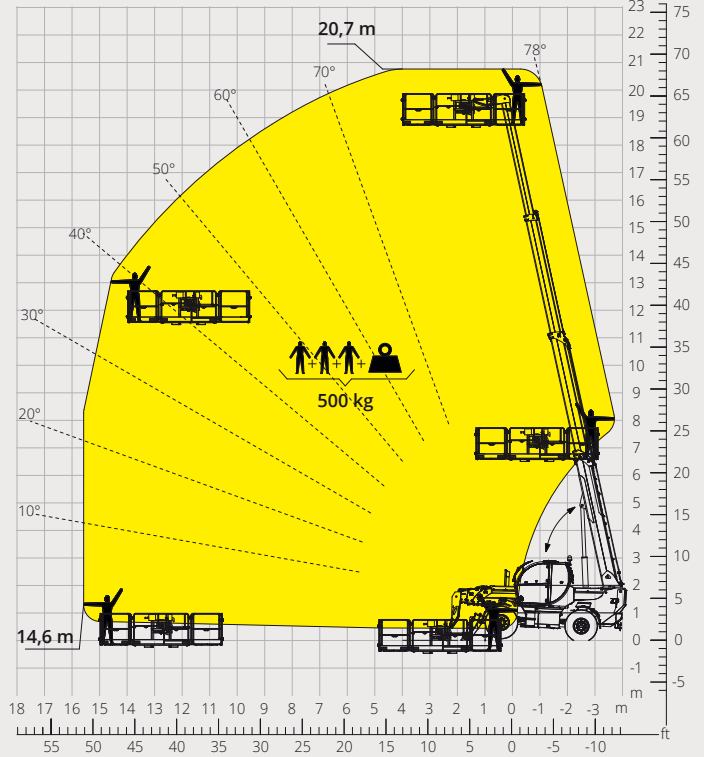
Lastdiagramm mit
REIFENKLAMMER 3.800 kg

ATT-06-005



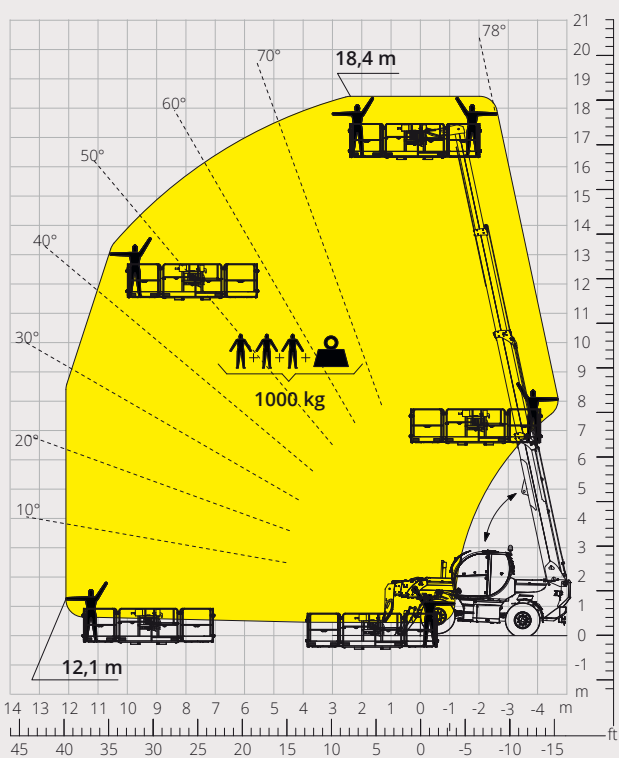
Lastdiagramm mit
**DREHBAREM AUSZIEHBAREM
ARBEITSKORB 500 kg**

ATT-01-007



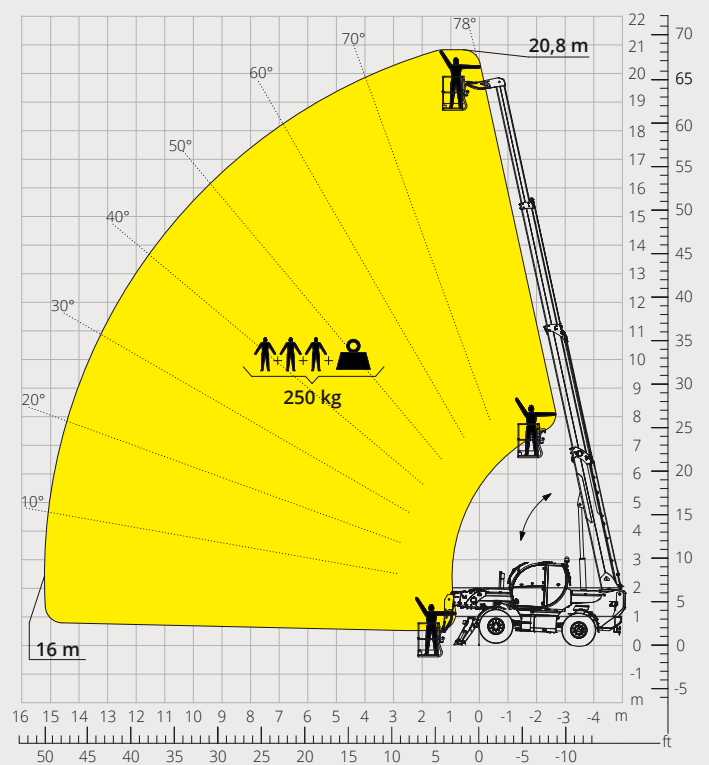
Lastdiagramm mit
**DREHBAREM AUSZIEHBAREM
ARBEITSKORB 1.000 kg**

ATT-01-016



Lastdiagramm mit
FESTEM ARBEITSKORB 250 kg

ATT-01-001



Maschinen- bezeichnung	Drehbarer Teleskopstapler	TH 6.20
	Maximale Tragkraft	6.000 kg
	Maximale Hubhöhe	19,40 m
	Max. Reichweite	14,50 m
Stützen	Typ	Klappstützen
Motor	Modell	Deutz TCD 3,6 L4 Stage IIIA Deutz TCD 3,6 L4 Stage V
	Nennleistung	100 kW (136 PS) bei 2.200 U/min
	Max. Drehmoment	500 Nm bei 1.600 U/min
	Hubraum	3,6 l
	Zylinderzahl	4 in Reihe
	Bauart	Dieselmotor mit Direkteinspritzung und Turboaufladung
	Kühlsystem	Wassergekühlter Ladeluftkühler
Fahrtrieb	Typ	Hydrostatisch
	Max. Druck	500 bar
	Getriebe	Dropbox-Getriebe mit 2 Fahrstufen für Vorwärts- und Rückwärtsfahrt
Achsen und Bremsen	Typ	Achsen mit Planeten-Endantrieben
	Vorderachse	Pendel-Lenkachse mit automatischem Niveausgleich +/-8 Grad
	Hinterachse	Pendel-Lenkachse mit hydraulischer Sperre
	Anzahl der Antriebs-/Lenkräder	Allradantrieb/Allradlenkung
	Lenkungsarten	Vorderrad-/Allrad-/Hundeganglenkung
	Betriebsbremse	Nass-Lamellenbremse, an der Vorder- und Hinterachse
	Feststellbremse	Negativbremse, hydraulisch betätigt, an der Vorderachse
Fahr- leistungen	Bereifung	445/65 R22,5
	Max. Fahrgeschwindigkeit	40 km/h
	Steigfähigkeit (Unbeladen)	47%
	Wenderadius (mit Gabelzinken)	5.440 mm
Gewichte	Leergewicht*	14.200 kg
	Auf Vorderachse, unbeladen (Ausleger eingefahren und abgesenkt)*	5.600 kg
	Auf Hinterachse, unbeladen (Ausleger eingefahren und abgesenkt)*	8.600 kg
Füllmengen	Dieselmotorkraftstoff	150 l
	AdBlue	10 l
	Hydrauliköl	93 l
	Motoröl	9 l
	Kühlmittel	20 l
Arbeits- hydraulik	Anlagentyp	Load-Sensing
	Betriebspumpe	Verstellpumpe
	Max. Hydraulikfördermenge	105 l/min
	Max. Hydraulikfördermenge am Auslegerkopf	75 l/min
	Max. Betriebsdruck	350 bar
	Verteiler für Ausleger- und Oberwagenbewegungen	Elektromagnetisches Proportionalventil, SIL 2
	Bewegungssteuerung	1 Joystick mit integrierter Totmannschaltung
Normen- konformität	2006/42/CE: EU-Maschinenrichtlinie	
	2016/1628: Verordnung (EU) zu Schadstoffemissionen von Motoren der Stufe V	
	EN 1459-X: Sicherheitstechnische Anforderungen an Stapler mit veränderlicher Reichweite	
	EN 280-1/EN 280-2: Vorschriften zu fahrbaren Hubarbeitsbühnen (sofern verfügbar)	
	ROPS/FOPS Level 2: Standard für Schutzeinrichtungen	

Die in dieser Broschüre enthaltenen Daten dienen zur Information und können ohne Vorankündigung geändert werden.

Alle Bilder dienen nur zur Veranschaulichung und bilden das Produkt möglicherweise nicht genau ab.

* Das angegebene Gewicht bezieht sich auf die Maschine im Leerzustand mit Standardausstattung und könnte in Abhängigkeit von der gewählten Konfiguration abweichen.

Die Standardkonfiguration der Maschine umfasst:

KABINE

- Komfort-Sitz mit verstellbarer Kopfstütze
- Verstellbare Lenksäule
- Analoges Joypad
- Verstellbares Sonnenrollo
- Heizung
- Klimaanlage
- FM/AM-Radio mit USB- und Bluetooth-Anschluss
- LED-Umgebungsbeleuchtung
- USB Typ-A und Typ-C (5 V) Eingänge

ECHTZEIT INFORMATIONEN

- 7" Touchscreen
- MCTS - Magni Combi Touch System Software an Bord
- Automatisches System zur Erkennung von Anbaugeräten
- LMI - Überlastanzeiger
- LLD - Live Load Diagram
- Integrierte Onboard- und Ferndiagnose

TECHNISCHE SPEZIFIKATIONEN

- Q-Fit-Standard
- Vorbereitung für Arbeitskorb
- Fortschrittliches CAN-BUS-System
- Automatisches Nivellierungssystem für Stützen
- Automatische Ausrichtung der Vorder- und Hinterräder
- Verschub des Rahmens - rechts/links
- Automatische Feststellbremse
- Mechanische Batterieabschaltung im Motorraum
- Elektrische Anlage: 24 V - IP67

SERVICE

- Garantie: 24 Monate/2.000 Stunden