

**TH**

**4,5.15 P**



CONSTRUCCIÓN



LOGÍSTICA



EVENTOS Y  
CINE



TH  
4,5.15 P



### **CABINA**

Seguridad y visibilidad  
máximas en la categoría



### **PRESTACIONES**

Elevación con prestaciones  
sin igual

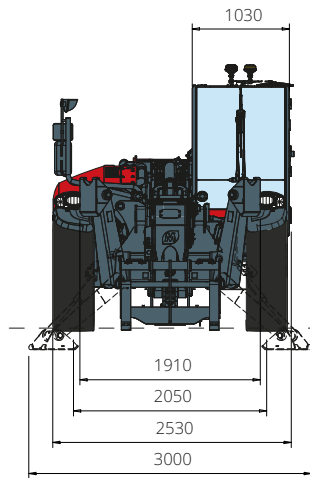


### **LOAD LIVE DIAGRAM**

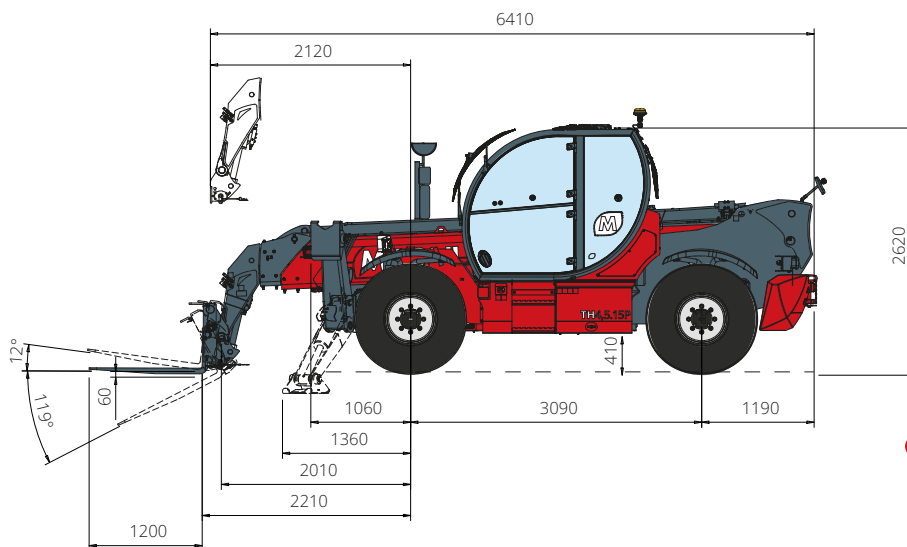
2 visualizaciones de carga  
dinámicas en tiempo real

# TH 4,5.15 P

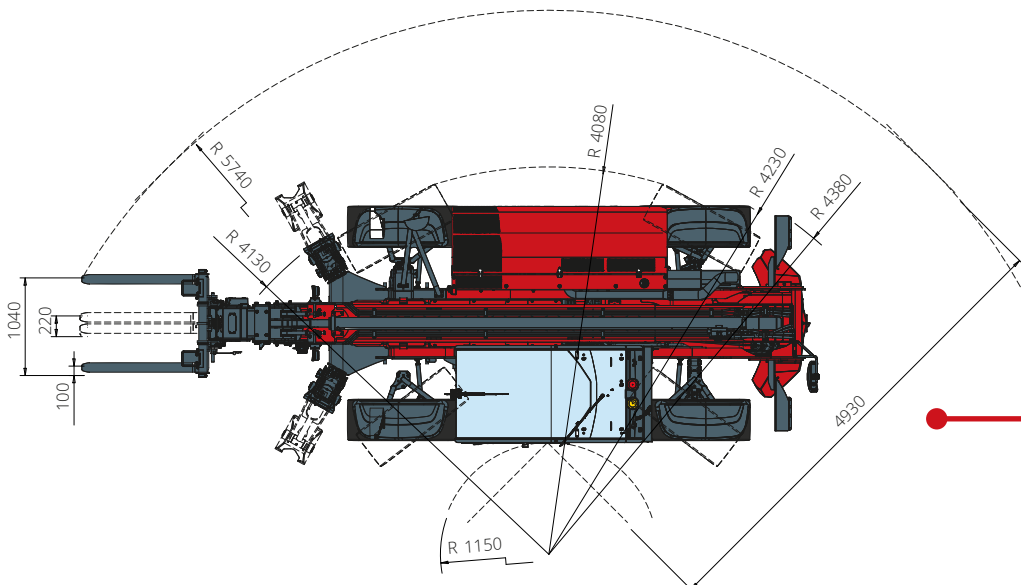
## DIMENSIONES (mm)



Vista  
**FRONTAL**



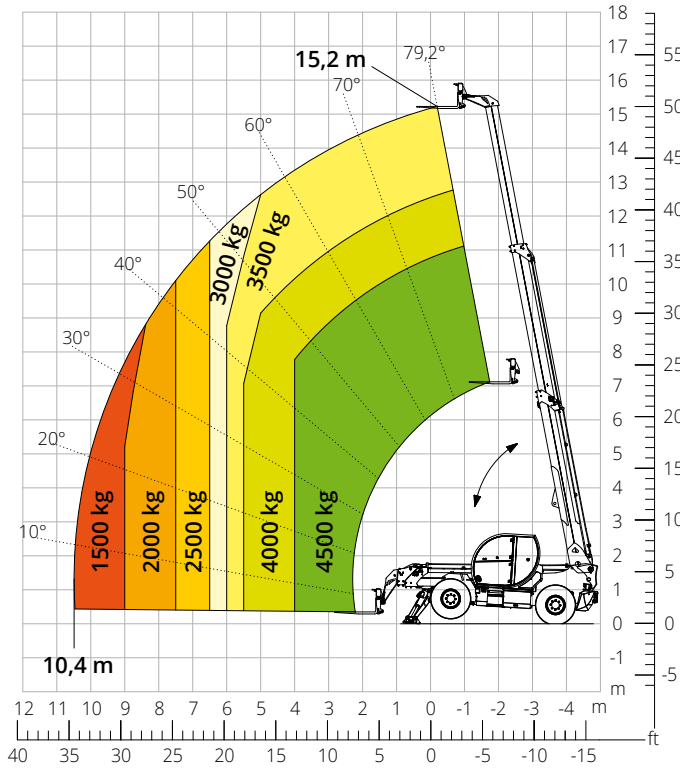
Vista  
**LATERAL**



Vista  
**SUPERIOR**

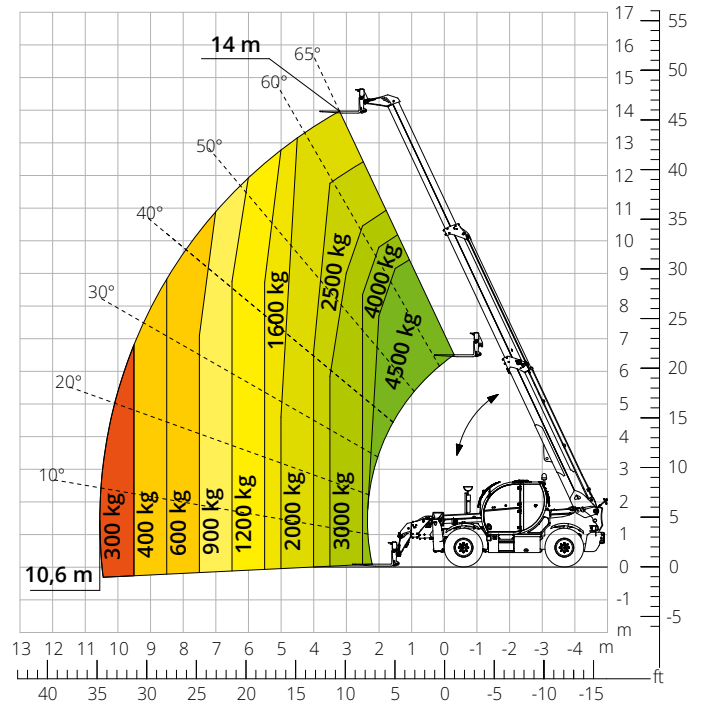
Esquema de capacidades de carga con  
**ESTABILIZADORES EXTENDIDOS**

ATT-03-042



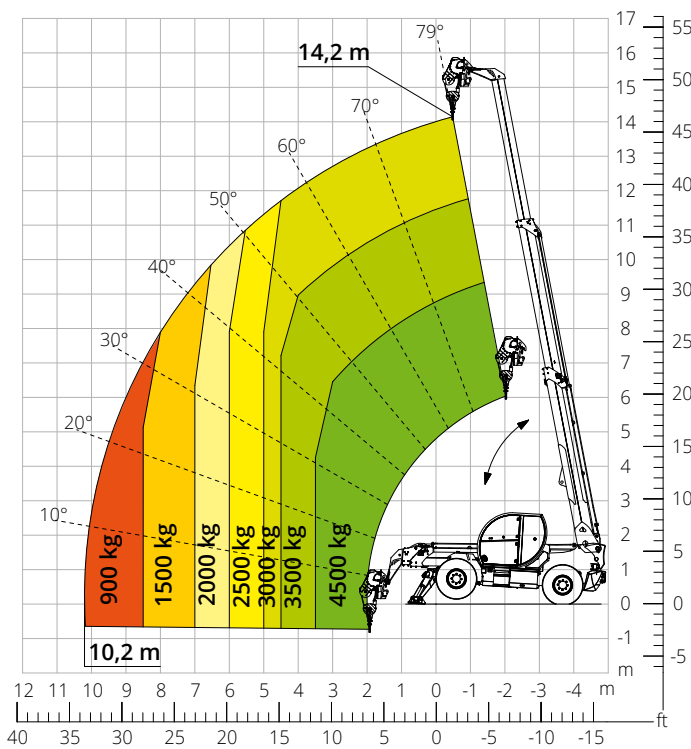
Esquema de capacidades de carga  
**FDELANTERA SOBRE NEUMÁTICOS**

ATT-03-042



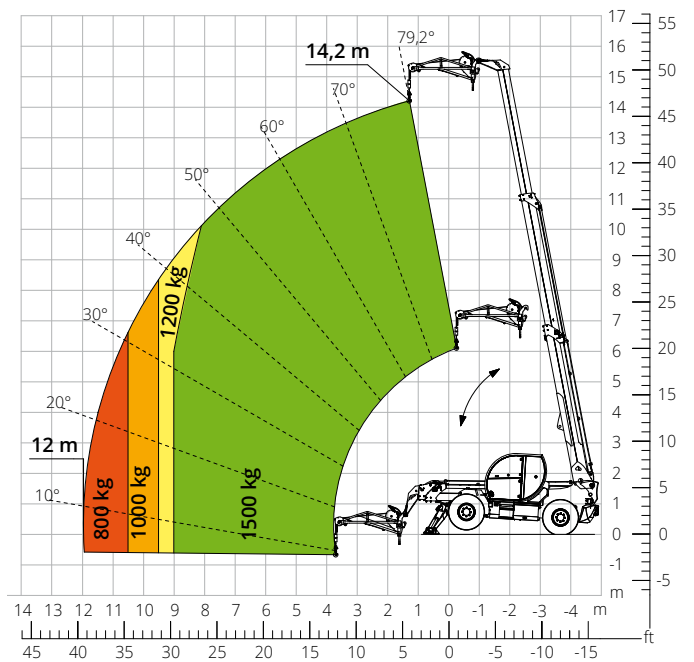
Esquema de capacidades de carga con  
**CABRESTANTE 5000 kg**

ATT-02-019



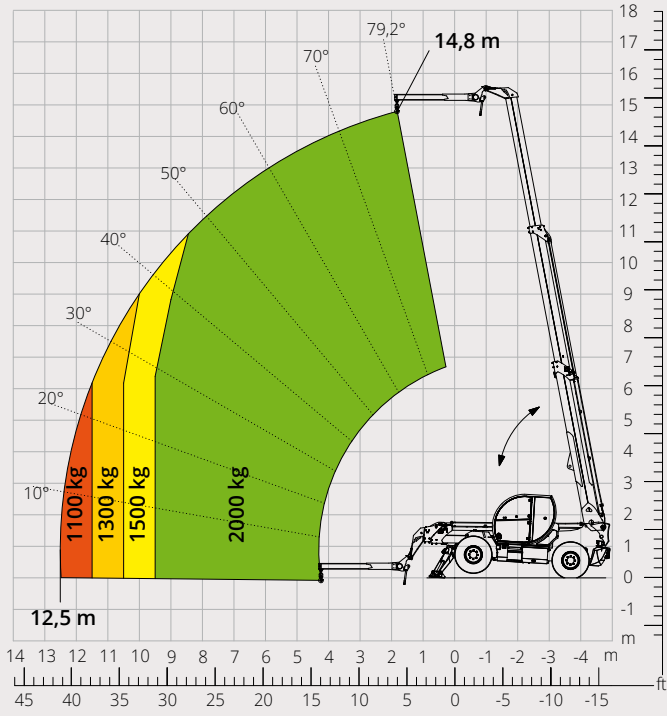
Esquema de capacidades de carga con  
**PLUMÍN CON CABRESTANTE 1500 kg**

ATT-04-011



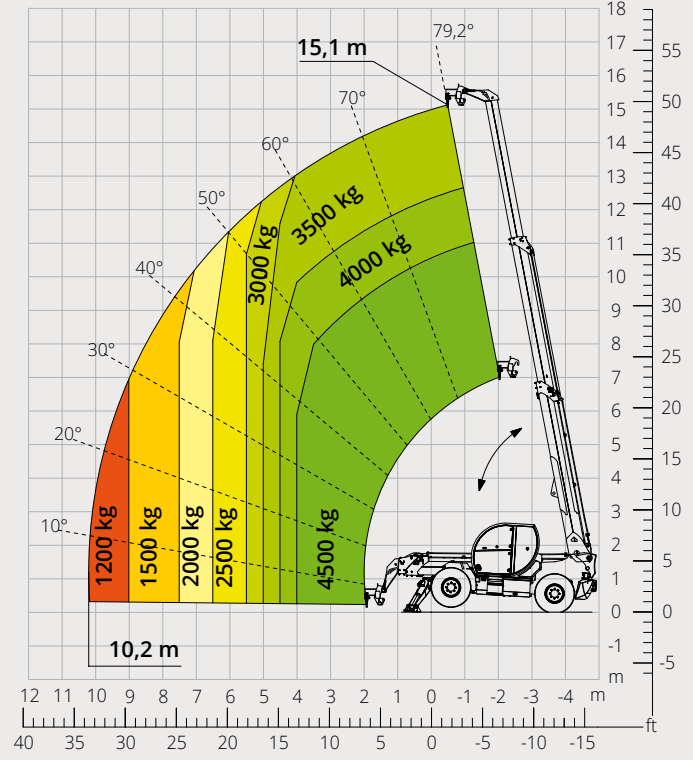
Esquema de capacidades de carga con  
**PLUMÍN 2000 kg**

ATT-04-013



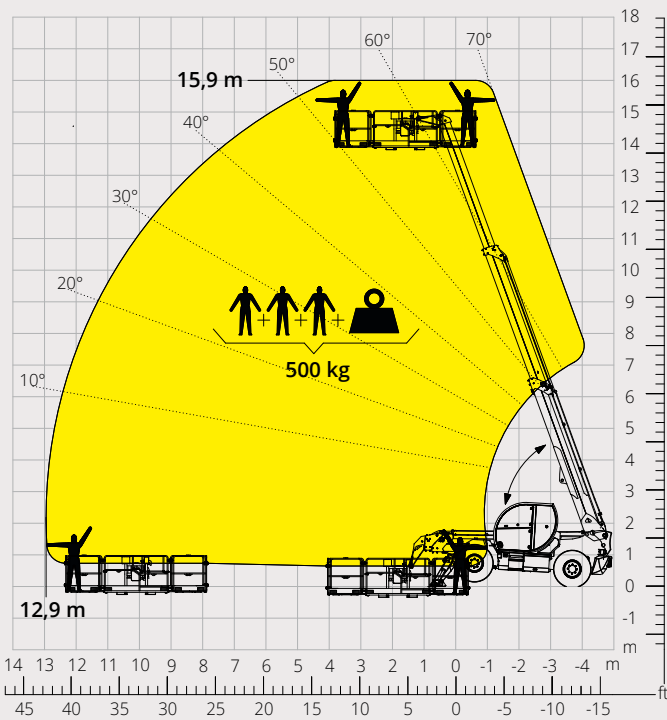
Esquema de capacidades de carga con  
**GANCHO 5000 kg**

ATT-05-014



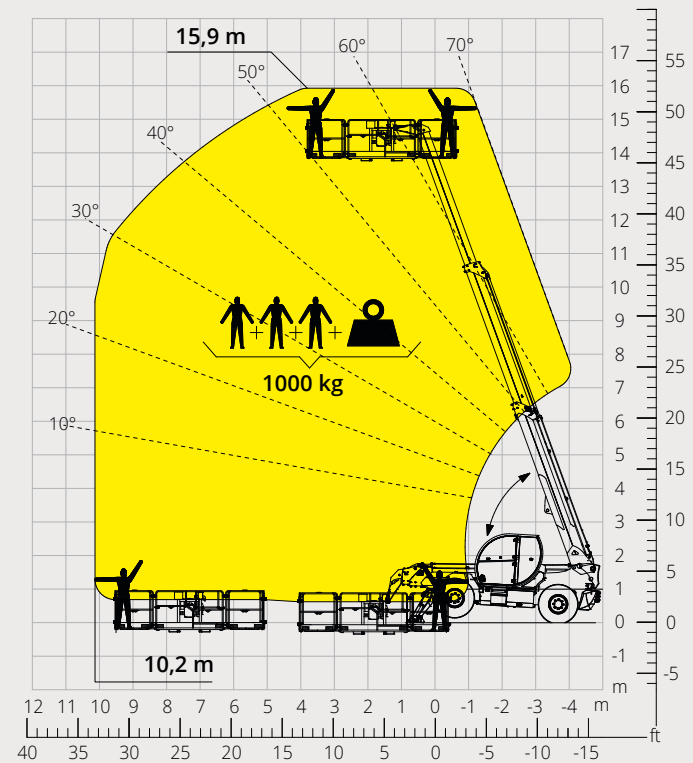
Esquema de capacidades de carga con  
**CESTA EXTENSIBLE GIRATORIA 500 kg**

ATT-01-007



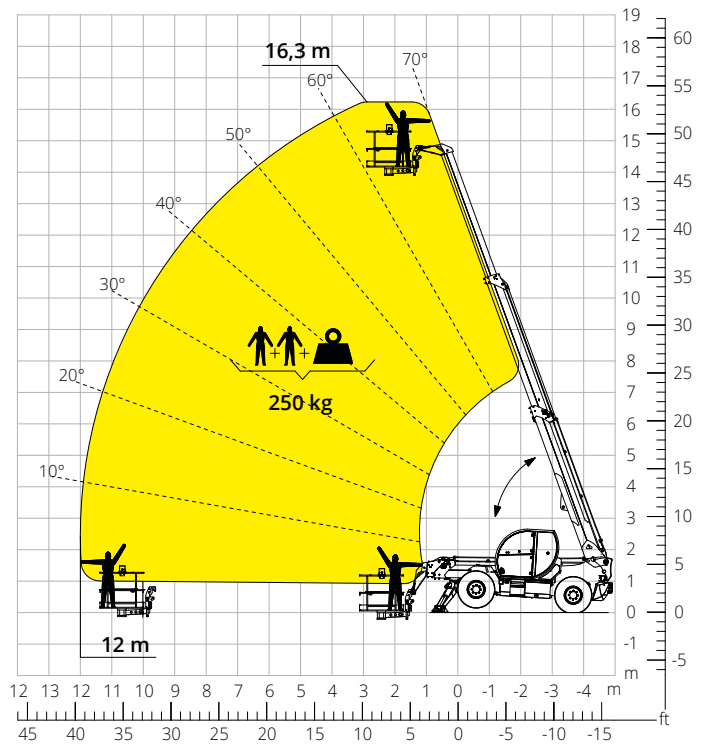
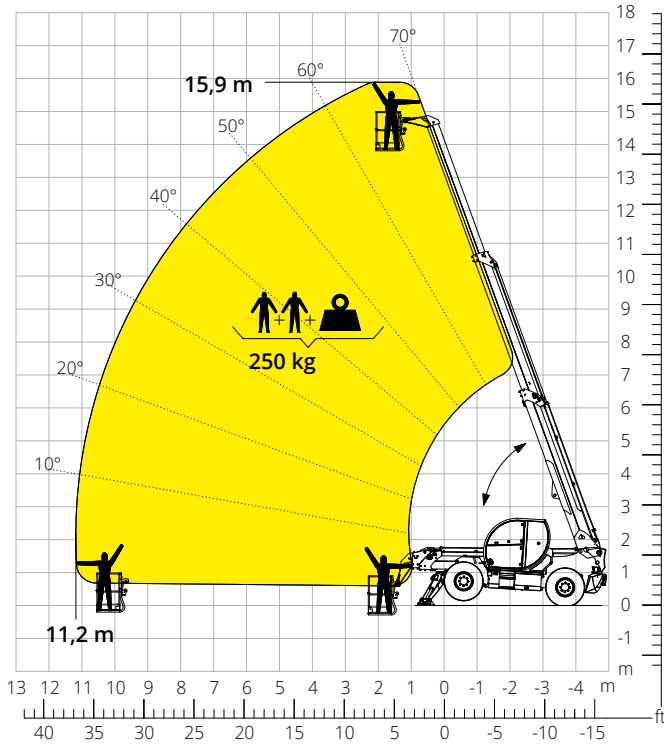
Esquema de capacidades de carga con  
**CESTA EXTENSIBLE GIRATORIA 1000 kg**

ATT-01-016

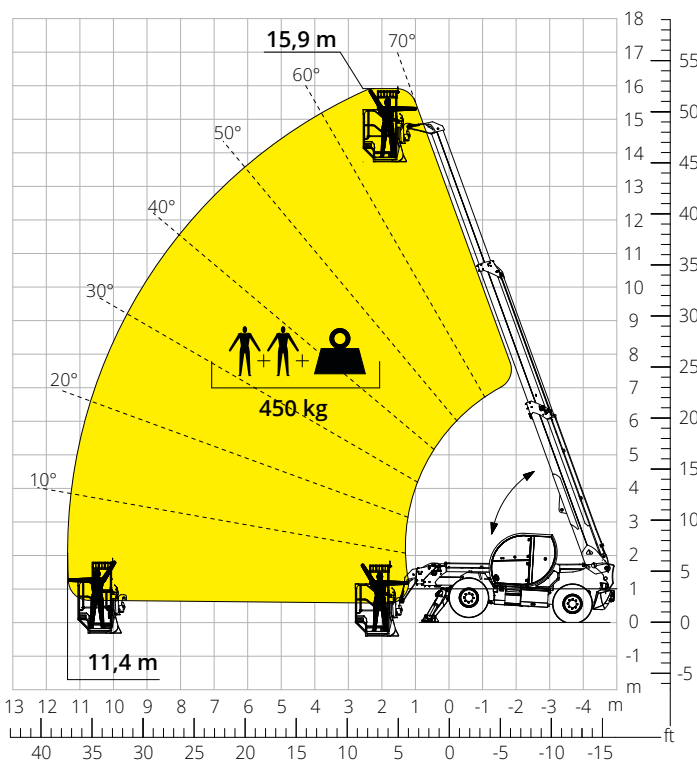


Esquema de capacidades de carga con  
**CESTA FIJA 250 kg**  
AT-01-001

Esquema de capacidades de carga con  
**CESTA NO EXTENSIBLE GIRATORIA**  
**250 kg**  
AT-01-003



Esquema de capacidades de carga con  
**CESTA 450 kg PARA MINAS**  
AT-01-027



	Manipulador telescópico giratorio	TH 4,5.15 P	
<b>Descripción de la máquina</b>	Capacidad máxima de elevación	4500 kg	
	Altura máxima de elevación	15,20 m	
	Alcance máximo	10,40 m	
	<b>Estabilizadores</b>	Tipo	Pivotantes
<b>Motor</b>	Modelo	<b>Deutz TCD 3,6 L4 EDG - Stage IIIA</b>	<b>Deutz TCD 3,6 L4 Stage V</b>
	Potencia nominal	74,4 kW (101,2 CV) a 2.200 rpm	
	Par máximo	410 Nm a 1600 rpm	
	Cilindrada	3,6 l	
	Número de cilindros	4 en línea	
	Configuración del motor	Diésel de inyección directa turboalimentado	
	Sistema de refrigeración	Agua - intercooler	
	<b>Transmisión</b>	Tipo	Hidrostática
Presión máxima		530 bar	
Caja de cambios		Caja de transferencia de 2 marchas adelante y atrás	
<b>Ejes y frenos</b>	Tipo	Ejes con reductores epicicloidales	
	Eje delantero	Oscilante, de dirección con nivelación +/-8°	
	Eje trasero	Oscilante, de dirección con bloqueo hidráulico	
	Número de ruedas motrices/directrices	4 ruedas motrices/directrices	
	Tipos de dirección	Frontal/Giro reducido/De cangrejo	
	Freno de servicio	Multidisco en baño de aceite en eje delantero y trasero	
	Freno de estacionamiento	Hidráulico negativo en eje delantero	
	Medidas de neumáticos	445/65 R22,5	
<b>Prestaciones</b>	Velocidad máxima de desplazamiento	35km/h	
	Masa máxima de tracción en el gancho	3100 kg	
	Pendiente superable	43%	
	Radio de giro (en las horquillas)	5740 mm	
<b>Pesos</b>	Total en vacío*	12200 kg	
	Delantero en vacío (brazo retraído y bajado)*	5300 kg	
	Trasero en vacío (brazo retraído y bajado)*	6900 kg	
<b>Capacidad de depósitos y sistemas</b>	Combustible	200 l	
	AdBlue	10 l	
	Aceite hidráulico	93 l	
	Aceite del motor	9 l	
	Líquido refrigerante	20 l	
<b>Sistema hidráulico para movimientos</b>	Tipo de sistemas	Detección de carga	
	Bomba de servicios	Desplazamiento variable	
	Máximo caudal hidráulico	120 l/min	
	Máximo caudal hidráulico en cabeza de brazo	75 l/min	
	Presión máx. de trabajo	350 bar	
	Distribuidor para movimientos de brazo y torreta	Válvula electroproporcional SIL 2	
	Control de movimientos	Un joystick con consentimiento de maniobra integrado	
	<b>Cumplimiento normativo</b>	2006/42/CE: Directiva de Máquinas UE	
2016/1628: Reglamento UE sobre las emisiones de los motores Stage V			
EN 1459-X: relativa a las normas sobre requisitos de seguridad de carretillas de alcance variable			
EN 280/EN 280-1/EN 280-2: normas sobre las plataformas elevadoras móviles de personal (si están disponibles)			
ROPS/FOPS de nivel 2: sobre la norma para las estructuras de protección			

Los datos de este folleto son informativos y están sujetos a cambios sin previo aviso.

Las imágenes se presentan únicamente con fines ilustrativos; podrían no representar el producto exactamente.

\* El peso indicado se refiere al vehículo en vacío con equipamiento estándar y puede variar en función de la configuración elegida.

La configuración estándar de la máquina incluye:

## CABINA

- Asiento Comfort con reposacabezas ajustable
- Columna de dirección ajustable
- Joypad analógico
- Parasol ajustable
- Calefacción
- Aire acondicionado
- Autorradio AM/FM con USB y conectividad Bluetooth
- Luces LED ambientales
- Entradas USB tipo A y tipo C (5 V)

## INFORMACIÓN EN TIEMPO REAL

- Pantalla táctil de 7 pulgadas
- MCTS - Software de a bordo Magni Combi Touch System
- Sistema automático de reconocimiento de accesorios RFID
- LMI - Indicador del momento de carga
- LLD - Diagramas de carga en tiempo real
- Diagnóstico integrado a bordo y a distancia

## CARACTERÍSTICAS TÉCNICAS

- Q-Fit estándar
- Predisposición para plataforma para personas
- Sistema CAN-BUS avanzado de tres líneas
- Sistema de nivelación automática para estabilizadores
- Alineación automática de las ruedas delanteras y traseras
- Freno de estacionamiento automático
- Desconector de batería mecánico en el compartimiento del motor
- Sistema eléctrico 24 V - IP67

## SERVICIO

- Garantía de 24 meses o 2000 horas