

RTH

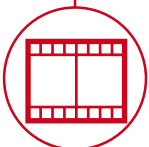
8.39



CONSTRUCCIÓN



LOGÍSTICA

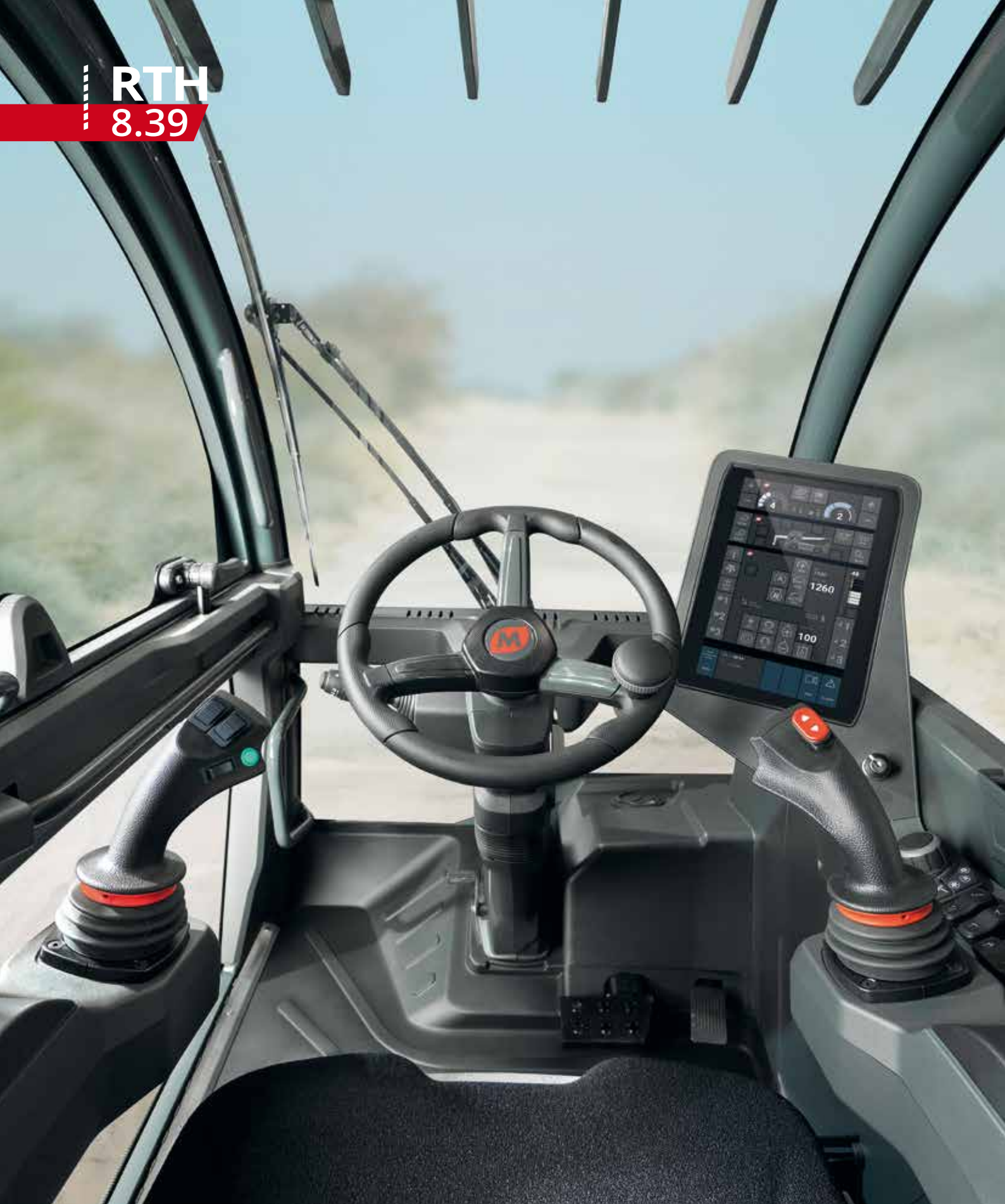


EVENTOS Y
CINE



RTH

8.39



CABINA

Seguridad y visibilidad
máximas en la categoría



PRESTACIONES

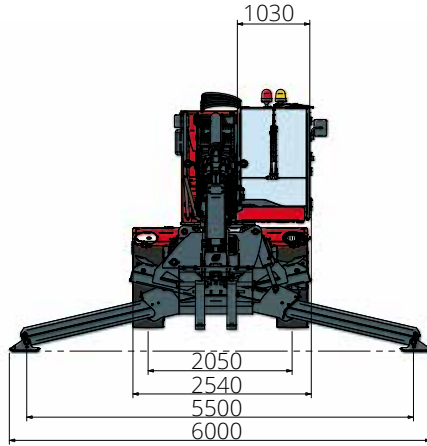
Elevación con prestaciones
sin igual



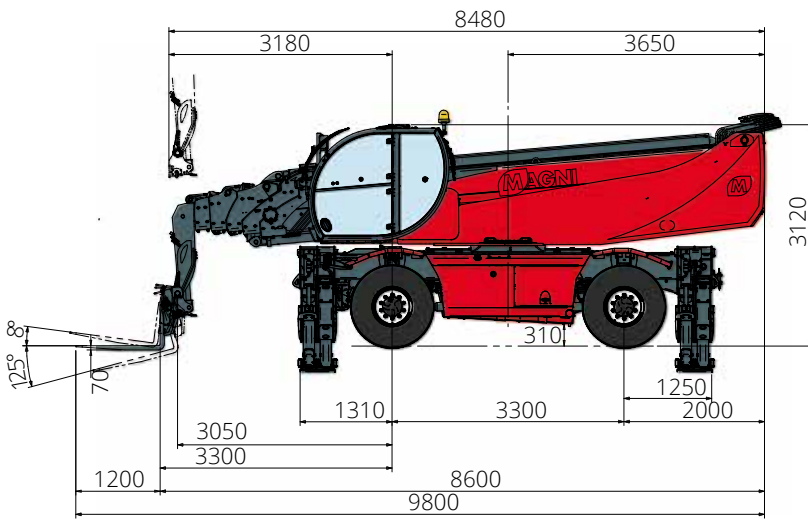
LOAD LIVE DIAGRAM

3 visualizaciones de carga
dinámicas en tiempo real

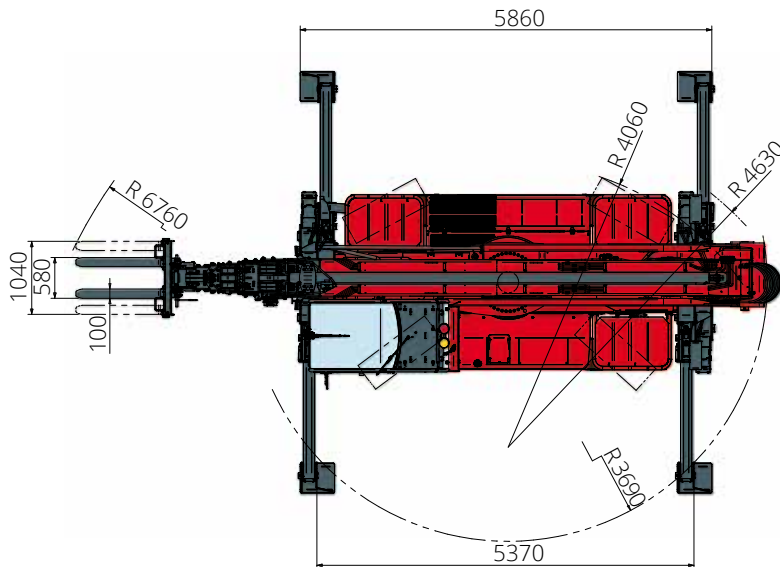
DIMENSIONES (mm)



Vista
FRONTAL



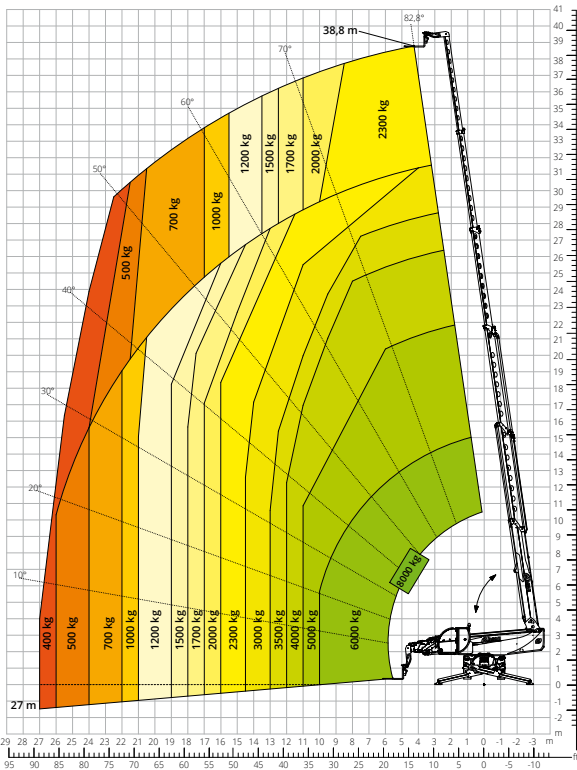
Vista
LATERAL



Vista
SUPERIOR

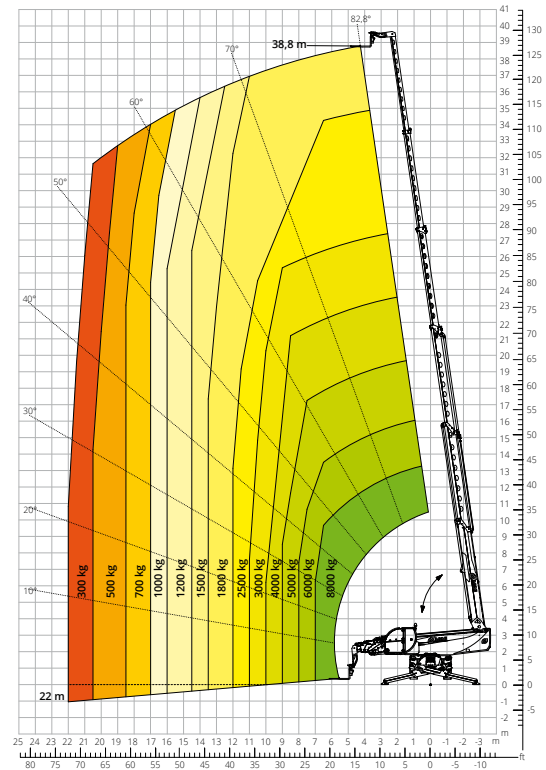
Esquema de capacidades de carga con
ESTABILIZADORES EXTENDIDOS 360° - M1

ATT - 03 - 007



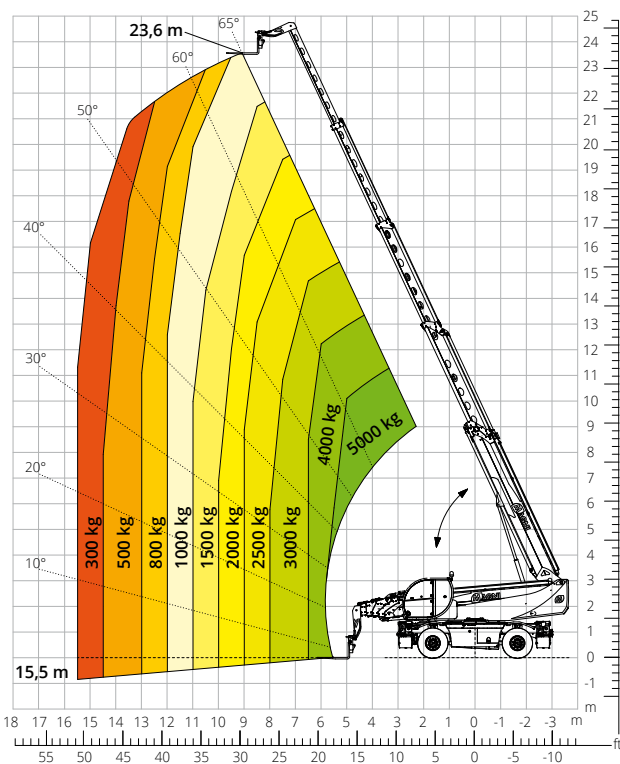
Esquema de capacidades de carga con
ESTABILIZADORES EXTENDIDOS 360° - M2

ATT - 03 - 007



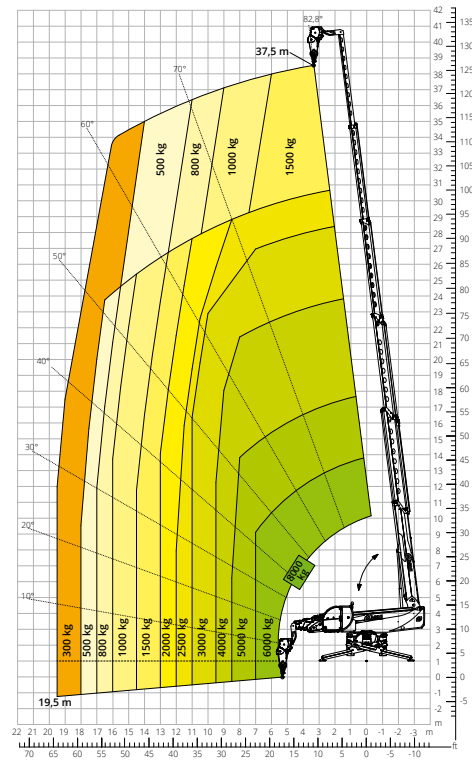
Esquema de capacidades de carga
DELANTERA SOBRE NEUMÁTICOS

ATT - 03 - 007



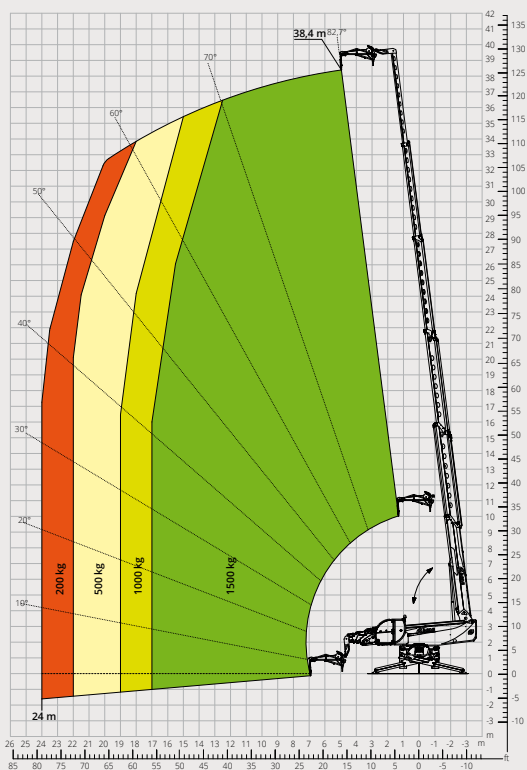
Esquema de capacidades de carga con
CABRESTANTE 8000 kg - M1

ATT - 02 - 006



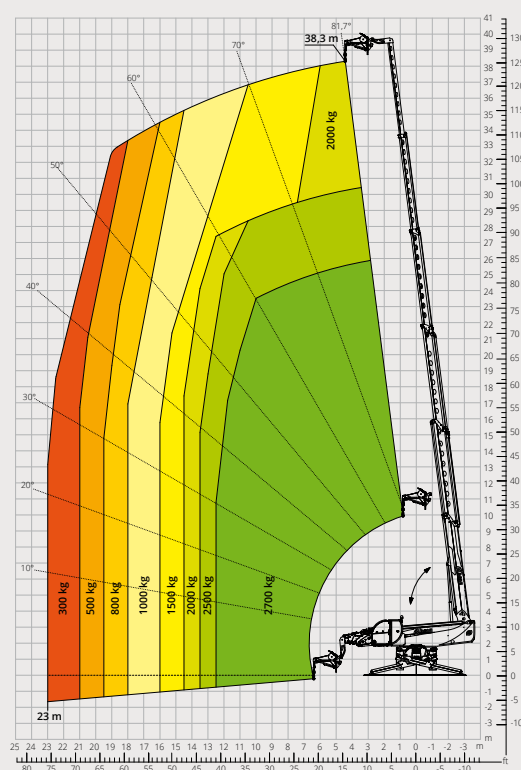
Esquema de capacidades de carga con
PLUMÍN CON CABRESTANTE 1500 kg

ATT - 04 - 011



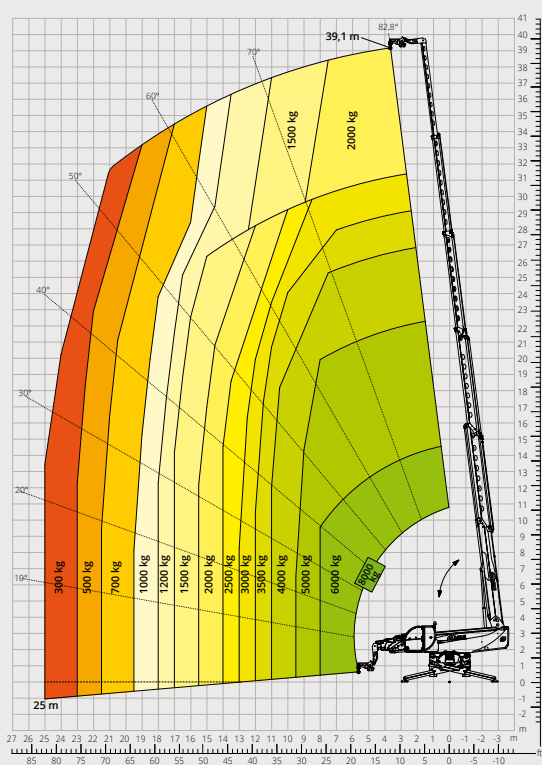
Esquema de capacidades de carga con
PLUMÍN CON CABRESTANTE 2700 kg

ATT - 04 - 017



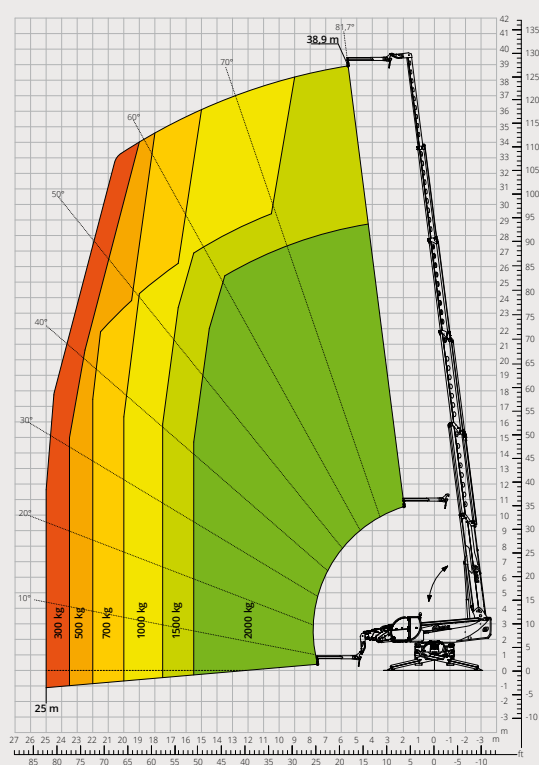
Esquema de capacidades de carga con
GANCHO 8000 kg - M1

ATT - 05 - 003



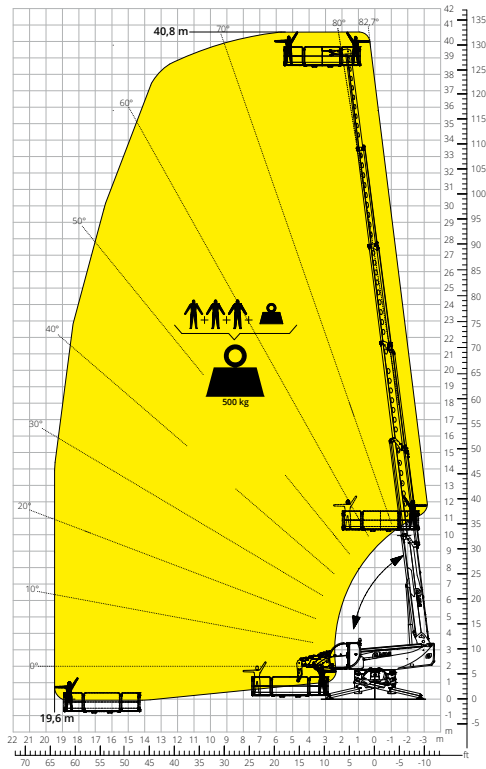
Esquema de capacidades de carga con
PLUMÍN 2000 kg

ATT - 04 - 013



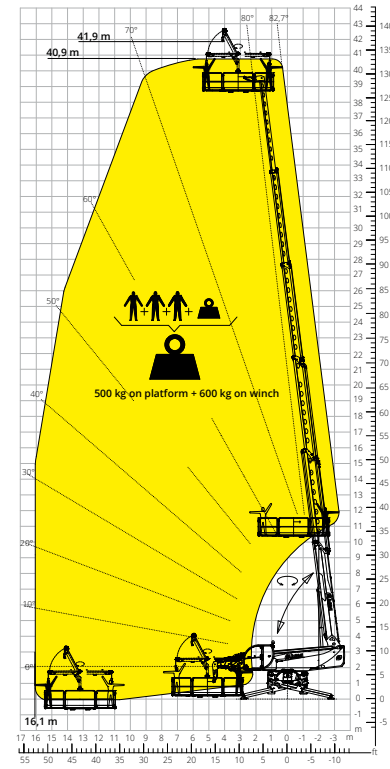
Esquema de capacidades de carga con
CESTA EXTENSIBLE GIRATORIA 500 kg

ATT - 01 - 007



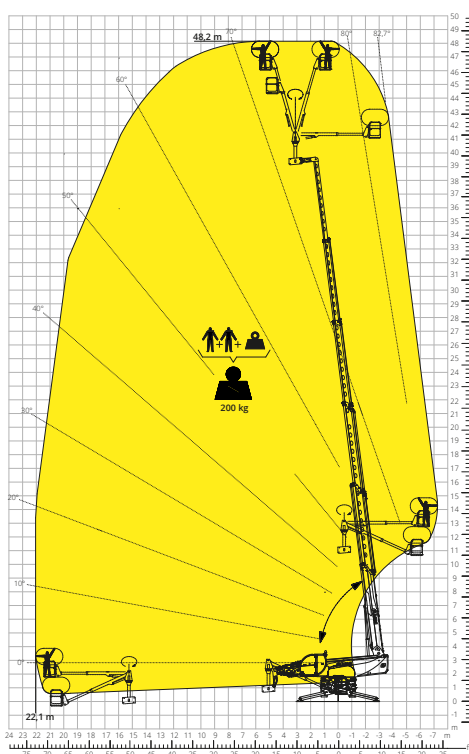
Esquema de capacidades de carga con
CESTA 500 kg CON CABRESTANTE 600 kg

ATT - 01 - 026



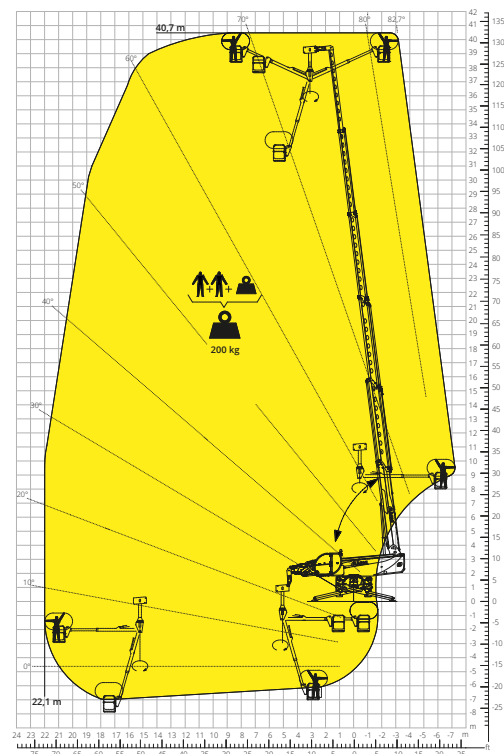
Esquema de capacidades de carga con
CESTA «OVER-UNDER» - POSITIVO

ATT - 01 - 024



Esquema de capacidades de carga con
CESTA «OVER-UNDER» - NEGATIVO

ATT - 01 - 024



| | | | |
|--|--|---|---------------------------------|
| Modelo de máquina | Manipulador telescópico giratorio | RTH 8.39 | |
| | Capacidad máxima de elevación | 8000 kg | |
| | Altura máxima de elevación | 38,80 m | |
| | Alcance máximo | 27,00 m | |
| | Rotación | 360° (continua) | |
| Estabilizadores | Tipo | De tijera telescópicos | |
| Motor | Modelo | Volvo TAD 552 VE Stage IIIA | Volvo TAD 583 VE Stage V |
| | Potencia nominal | 160 kW (218 CV) a 2200 rpm | 175 kW (238 CV) a 2300 rpm |
| | Par máximo | 910 Nm a 1450 rpm | 975 Nm a 1380 rpm |
| | Cilindrada | 5,13 l | |
| | Número de cilindros | 4 en línea | |
| | Configuración del motor | Diésel de inyección directa turboalimentado | |
| | Sistema de refrigeración | Agua - intercooler | |
| Transmisión | Tipo | Hidrostática | |
| | Presión máxima | 480 bar | |
| | Caja de cambios | Caja de transferencia de 2 marchas adelante y atrás | |
| Ejes y frenos | Tipo | Ejes con reductores epicicloidales | |
| | Eje delantero | Oscilante, de dirección con nivelación +/-8° | |
| | Eje trasero | Oscilante, de dirección con bloqueo hidráulico | |
| | Número de ruedas motrices/directrices | 4 ruedas motrices/directrices | |
| | Tipos de dirección | Frontal/Giro reducido/De cangrejo | |
| | Freno de servicio | Multidisco en baño de aceite en eje delantero y trasero | |
| | Freno de estacionamiento | Hidráulico negativo en eje delantero | |
| Prestaciones | Medidas de neumáticos | 445/65 R22,5 | |
| | Velocidad máxima de desplazamiento | 40 km/h | |
| | Pendiente superable (sin carga) | 62% | |
| Pesos | Radio de giro (en las horquillas) | 6760 mm | |
| | Total en vacío* | 24000 kg | |
| | Delantero en vacío (brazo retraído y bajado)* | 12000 kg | |
| Capacidad de depósitos y sistemas | Trasero en vacío (brazo retraído y bajado)* | 12000 kg | |
| | Combustible | 270 l | 270 l |
| | AdBlue | - | 40 l |
| | Aceite hidráulico | 215 l | 215 l |
| | Aceite del motor | 16 l | 16 l |
| Sistema hidráulico para movimientos | Líquido refrigerante | 40 l | 40 l |
| | Tipo de sistemas | Detección de carga | |
| | Bomba de servicios | Desplazamiento variable | |
| | Máximo caudal hidráulico | 160 l/min | |
| | Máximo caudal hidráulico en cabeza de brazo | 75 l/min | |
| | Presión máx. de trabajo | 350 bar | |
| Cumplimiento normativo | Distribuidor para movimientos de brazo y torreta | Válvula electroproporcional SIL 2 | |
| | Control de movimientos | Doble joystick con consentimiento de maniobra integrado | |
| | 2006/42/CE: Directiva de Máquinas UE | 2016/1628: Reglamento UE sobre las emisiones de los motores Stage V | |
| | EN 1459-X: relativa a las normas sobre requisitos de seguridad de carretillas de alcance variable | | |
| | EN 280/EN 280-1/EN 280-2: normas sobre las plataformas elevadoras móviles de personal (si están disponibles) | | |
| | ROPS/FOPS de nivel 2: sobre la norma para las estructuras de protección | | |

Los datos de este folleto son informativos y están sujetos a cambios sin previo aviso.

Las imágenes se presentan únicamente con fines ilustrativos; podrían no representar el producto exactamente.

* El peso indicado se refiere al vehículo en vacío con equipamiento estándar y puede variar en función de la configuración elegida.

La configuración estándar de la máquina incluye:

CABINA

- Sistema «easy access»
- Asiento Premium basculante, con suspensión neumática y reposacabezas
- Columna de dirección ajustable
- Joypad analógico
- Parasol ajustable
- Calefacción
- Aire acondicionado
- Autorradio AM/FM con USB y conectividad Bluetooth
- Luces LED ambientales
- Entradas USB tipo A y tipo C (5 V)

INFORMACIÓN EN TIEMPO REAL

- Pantalla táctil de 12 pulgadas
- MCTS - Software de a bordo Magni Combi Touch System
- Sistema automático de reconocimiento de accesorios RFID
- LMI - Indicador del momento de carga
- LLD - Diagramas de carga en tiempo real
- Diagnóstico integrado a bordo y a distancia
- Cámara de marcha atrás con visualización integrada en el MCTS

CARACTERÍSTICAS TÉCNICAS

- Q-Fit estándar
- Predisposición para plataforma para personas
- Sistema CAN-BUS avanzado de tres líneas
- Sistema de nivelación automática para estabilizadores
- Alineación automática de las ruedas delanteras y traseras
- Motor de alta precisión Liebherr de rotación de la torreta
- Freno de estacionamiento automático
- Desconector de batería mecánico en el compartimiento del motor
- Sistema eléctrico 24 V - IP67

SERVICIO

- Sistema de conectividad MyMagni by Trackunit (2 años)
- Garantía de 24 meses o 2000 horas