

TH

4,5.19



CONSTRUCCIÓN



LOGÍSTICA



EVENTOS Y
CINE



TH
4,5.19



CABINA

Seguridad y visibilidad
máximas en la categoría



PRESTACIONES

Elevación con prestaciones
sin igual

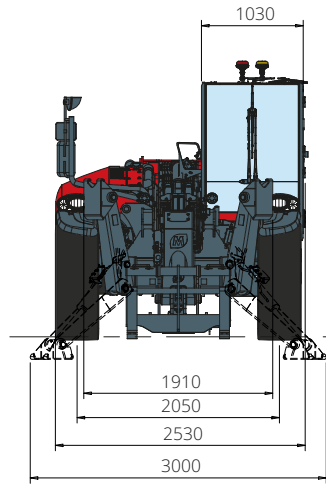


LOAD LIVE DIAGRAM

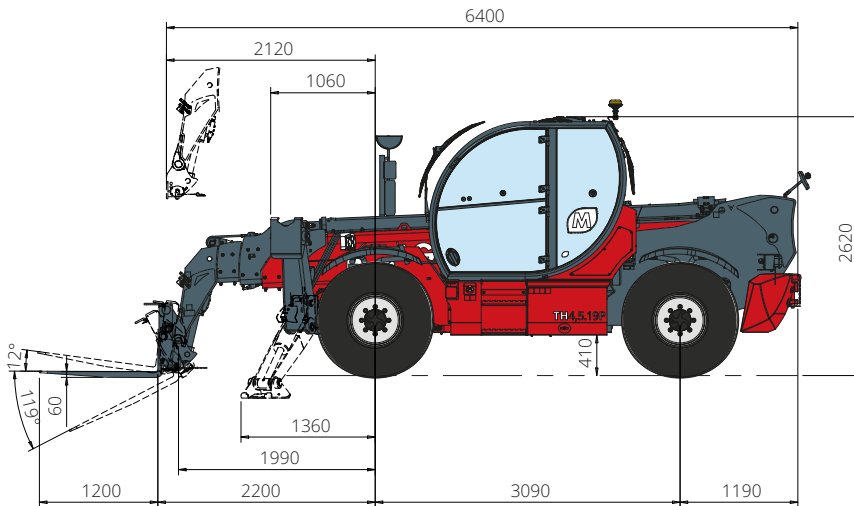
2 visualizaciones de carga
dinámicas en tiempo real

TH 4,5.19

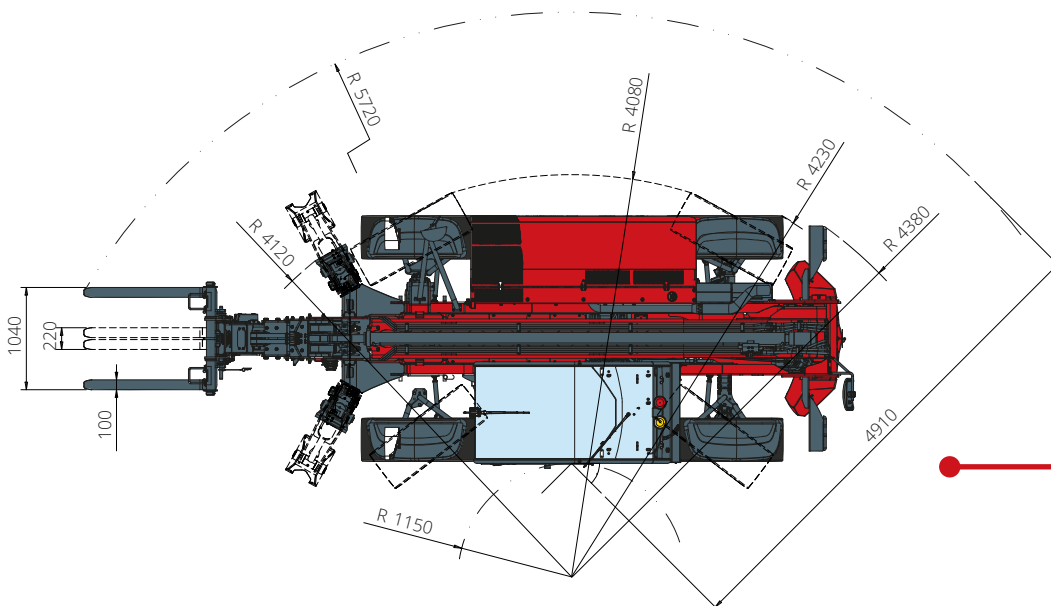
DIMENSIONES (mm)



Vista
FRONTAL



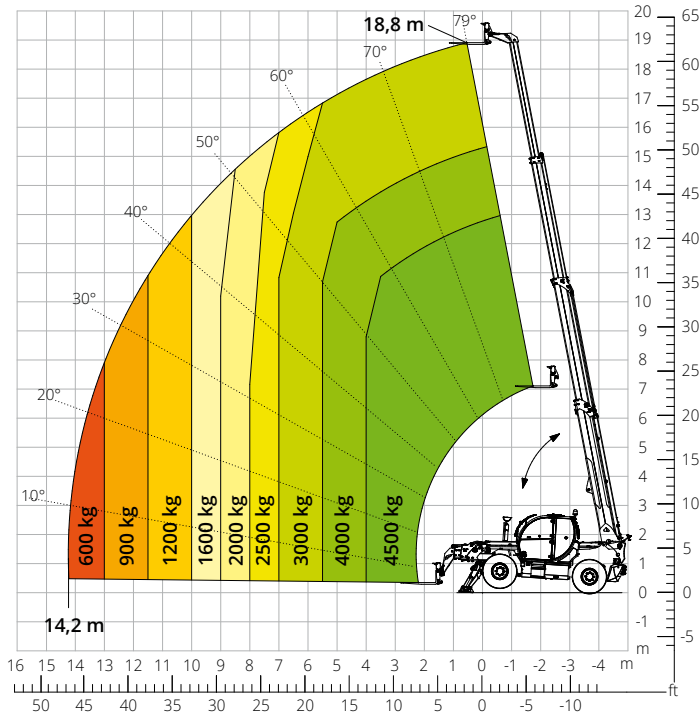
Vista
LATERAL



Vista
SUPERIOR

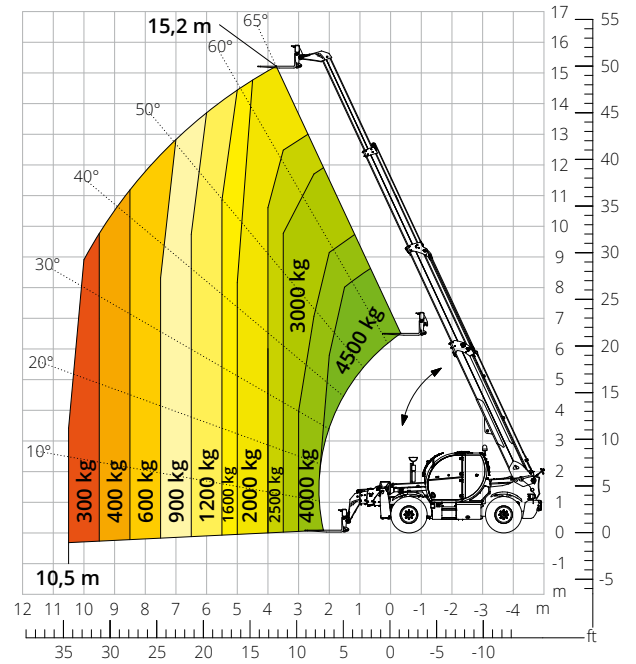
Esquema de capacidades de carga con
ESTABILIZADORES EXTENDIDOS

ATT-03-042



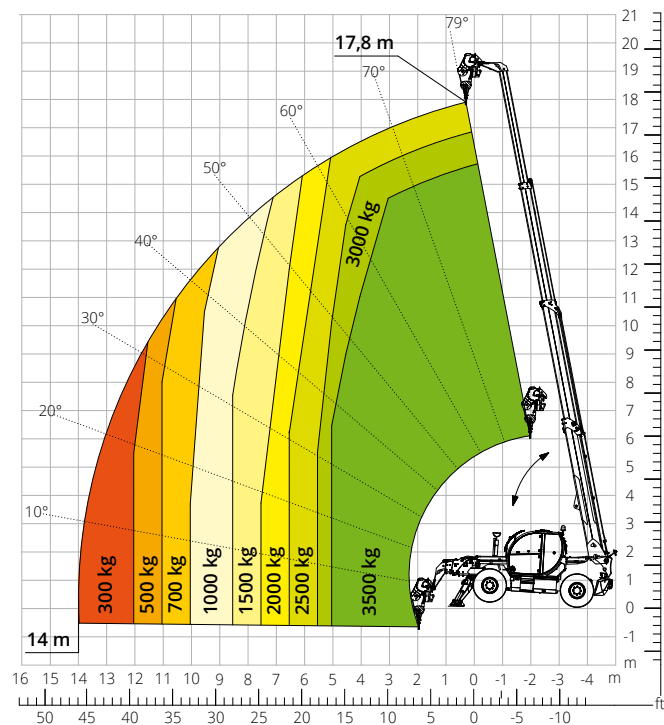
Esquema de capacidades de carga
DELANTERA SOBRE NEUMÁTICOS

ATT-03-042



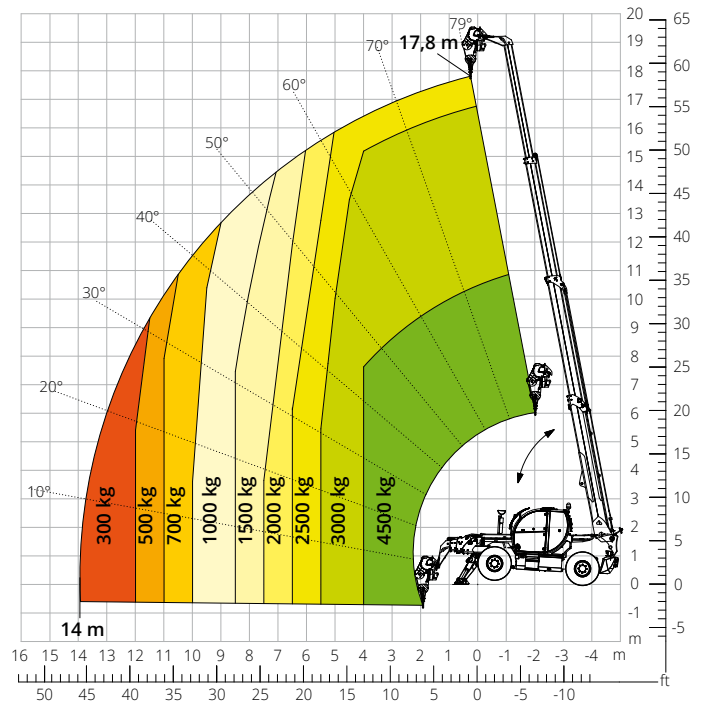
Esquema de capacidades de carga con
CABRESTANTE 3500 kg

ATT-02-002

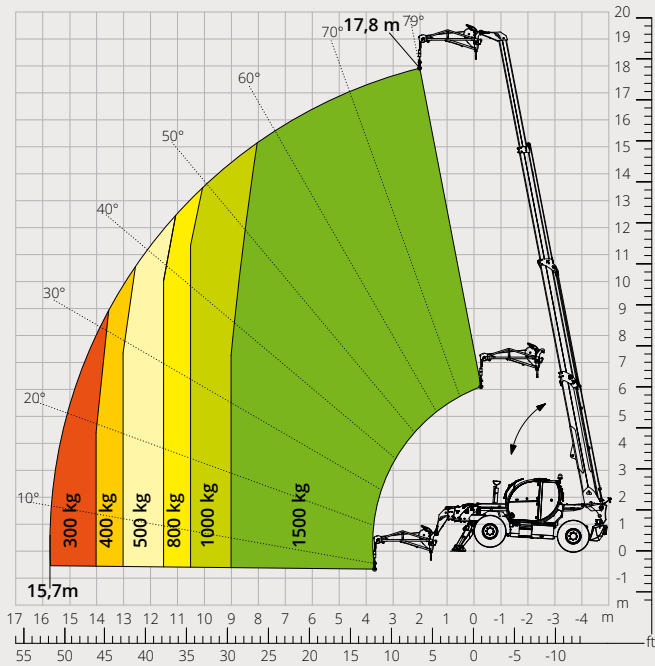


Esquema de capacidades de carga con
CABRESTANTE 5000 kg

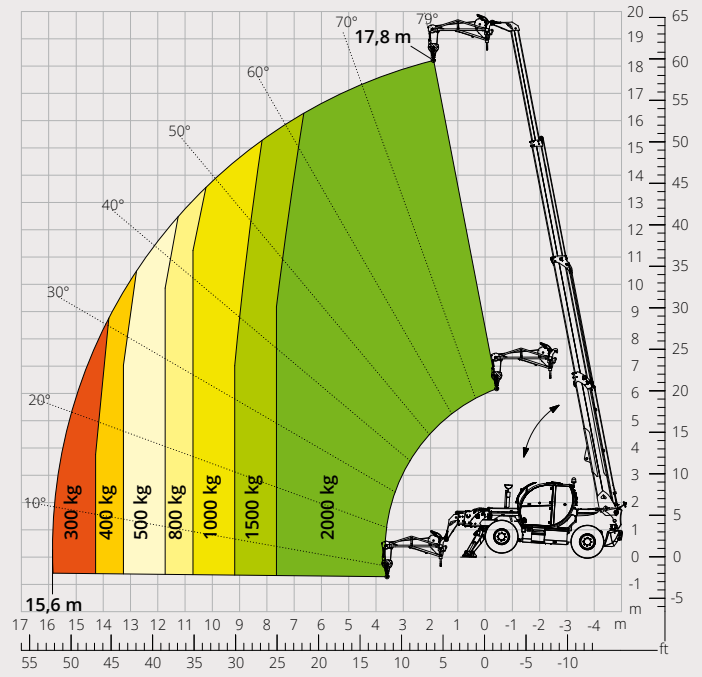
ATT-02-019



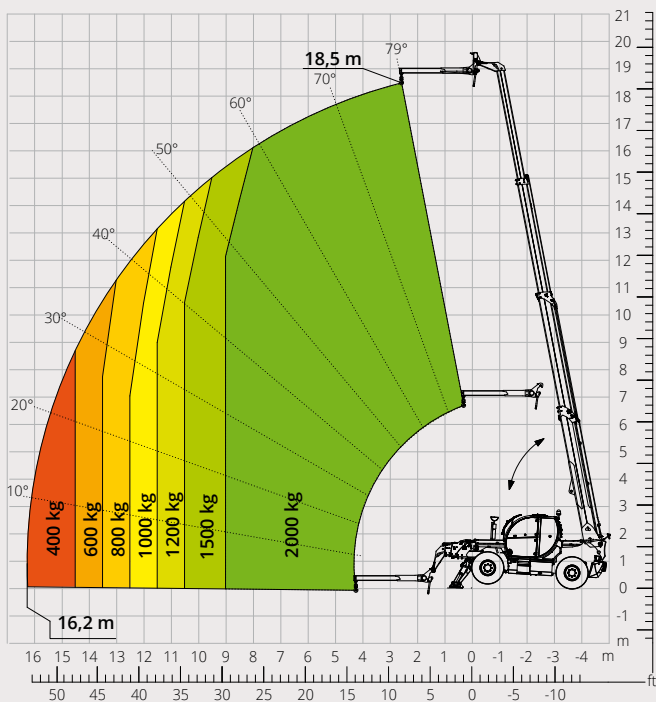
Esquema de capacidades de carga con
PLUMÍN CON CABRESTANTE 1500 kg
 ATT-04-011



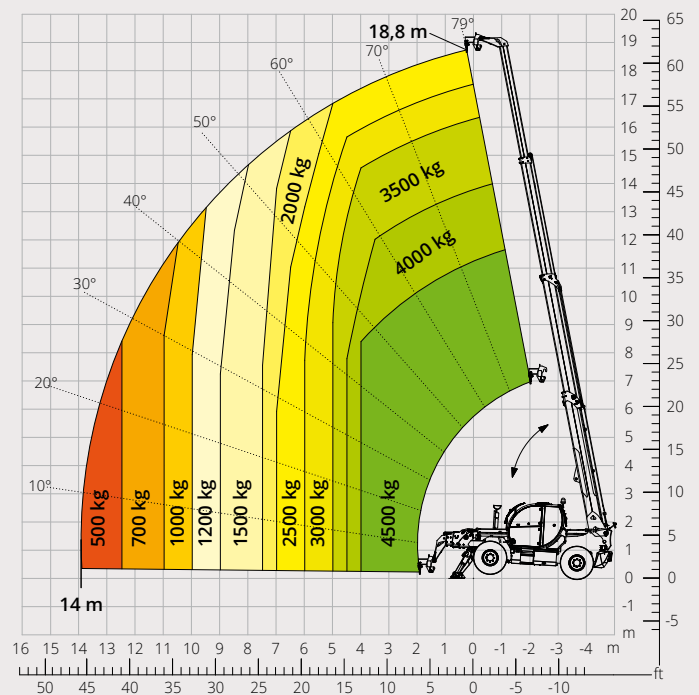
Esquema de capacidades de carga con
PLUMÍN CON CABRESTANTE 2000 kg
 ATT-04-015



Esquema de capacidades de carga con
PLUMÍN 2000 kg
 ATT-04-013

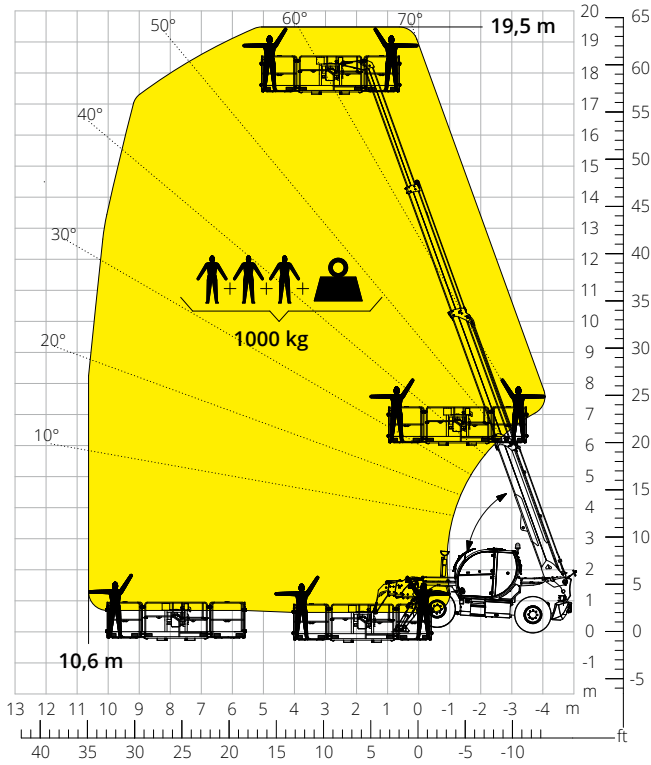


Esquema de capacidades de carga con
GANCHO 5000 kg
 ATT-05-014



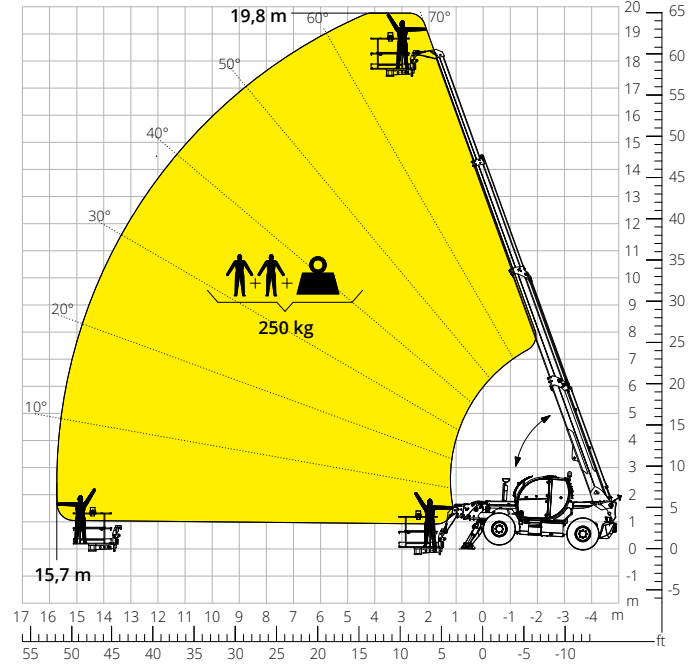
Esquema de capacidades de carga con
CESTA EXTENSIBLE GIRATORIA 1000 kg

ATT-01-016



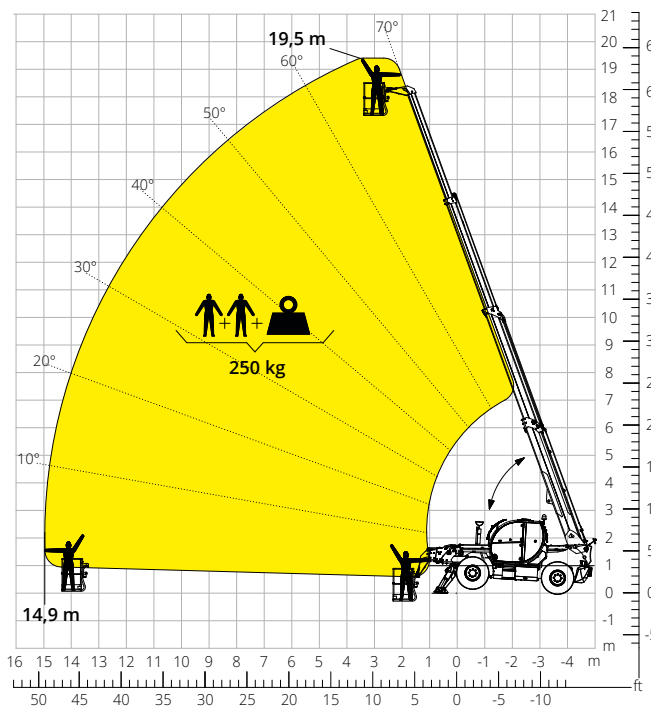
Esquema de capacidades de carga con
CESTA NO EXTENSIBLE GIRATORIA 250 kg

ATT-01-003



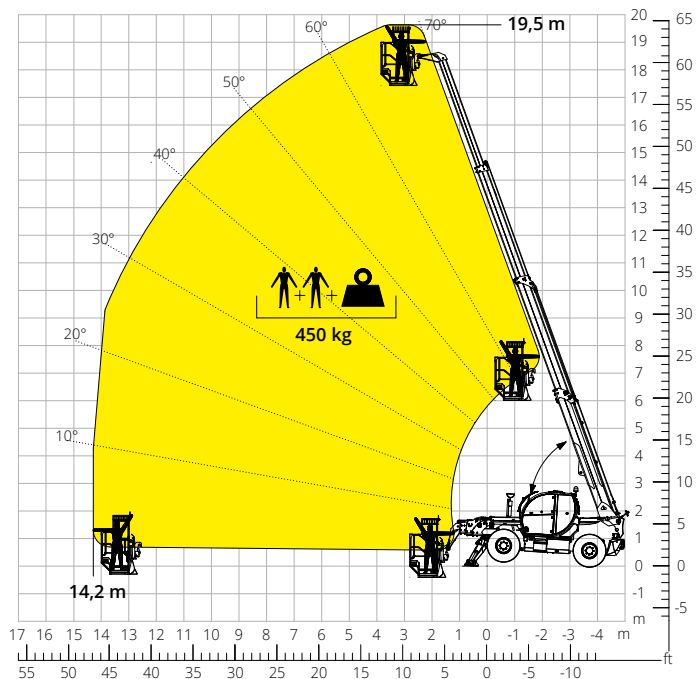
Esquema de capacidades de carga con
CESTA FIJA 250 kg

AT-01-001



Esquema de capacidades de carga con
CESTA 450 kg PARA MINAS

ATT-01-027



| | | |
|---|--|--|
| | Manipulador telescópico giratorio | TH 4,5.19 |
| Descripción de la máquina | Capacidad máxima de elevación | 4500 kg |
| | Altura máxima de elevación | 18,80 m |
| | Alcance máximo | 14,20 m |
| Estabilizadores | Tipo | Pivotantes |
| Motor | Modelo | Deutz TCD 3,6 L4 EDG - Stage IIIA Deutz TCD 3,6 L4 Stage V |
| | Potencia nominal | 55,4 kW (75,3 CV) a 2.200 rpm |
| | Par máximo | 405 Nm a 1300 rpm |
| | Cilindrada | 3,6 l |
| | Número de cilindros | 4 en línea |
| | Configuración del motor | Diésel de inyección directa turboalimentado |
| | Sistema de refrigeración | Agua - intercooler |
| Transmisión | Tipo | Hidrostática |
| | Presión máxima | 530 bar |
| | Caja de cambios | Caja de transferencia de 2 marchas adelante y atrás |
| Ejes y frenos | Tipo | Ejes con reductores epicicloidales |
| | Eje delantero | Oscilante, de dirección con nivelación +/-8° |
| | Eje trasero | Oscilante, de dirección con bloqueo hidráulico |
| | Número de ruedas motrices/directrices | 4 ruedas motrices/directrices |
| | Tipos de dirección | Frontal/Giro reducido/De cangrejo |
| | Freno de servicio | Multidisco en baño de aceite en eje delantero y trasero |
| | Freno de estacionamiento | Hidráulico negativo en eje delantero |
| Prestaciones | Medidas de neumáticos | 445/65 R22,5 |
| | Velocidad máxima de desplazamiento | 25km/h |
| | Pendiente superable (sin carga) | 58% |
| | Radio de giro (en las horquillas) | 5720 mm |
| Pesos | Total en vacío* | 12700 kg |
| | Delantero en vacío (brazo retraído y bajado)* | 5600 kg |
| | Trasero en vacío (brazo retraído y bajado)* | 7100 kg |
| Capacidad de depósitos y sistemas | Combustible | 200 l |
| | AdBlue | - |
| | Aceite hidráulico | 93 l |
| | Aceite del motor | 9 l |
| Sistema hidráulico para movimientos | Líquido refrigerante | 20 l |
| | Tipo de sistemas | Detección de carga |
| | Bomba de servicios | Desplazamiento variable |
| | Máximo caudal hidráulico | 90 l/min |
| | Máximo caudal hidráulico en cabeza de brazo | 75 l/min |
| | Presión máx. de trabajo | 350 bar |
| | Distribuidor para movimientos de brazo y torreta | Válvula electroproporcional SIL 2 |
| Cumplimiento normativo | Control de movimientos | Un joystick con consentimiento de maniobra integrado |
| | 2006/42/CE: Directiva de Máquinas UE | |
| | 2016/1628: Reglamento UE sobre las emisiones de los motores Stage V | |
| | EN 1459-X: relativa a las normas sobre requisitos de seguridad de carretillas de alcance variable | |
| | EN 280/EN 280-1/EN 280-2: normas sobre las plataformas elevadoras móviles de personal (si están disponibles) | |
| ROPS/FOPS de nivel 2: sobre la norma para las estructuras de protección | | |

Los datos de este folleto son informativos y están sujetos a cambios sin previo aviso.

Las imágenes se presentan únicamente con fines ilustrativos; podrían no representar el producto exactamente.

* El peso indicado se refiere al vehículo en vacío con equipamiento estándar y puede variar en función de la configuración elegida.

La configuración estándar de la máquina incluye:

CABINA

- Asiento Comfort con reposacabezas ajustable
- Columna de dirección ajustable
- Joypad analógico
- Parasol ajustable
- Calefacción
- Luces LED ambientales
- Entradas USB tipo A y tipo C (5 V)

- Pantalla táctil de 7 pulgadas
- MCTS - Software de a bordo Magni Combi Touch System
- Sistema automático de reconocimiento de accesorios RFID
- LMI - Indicador del momento de carga
- LLD - Diagramas de carga en tiempo real
- Diagnóstico integrado a bordo y a distancia

CARACTERÍSTICAS TÉCNICAS

- Q-Fit estándar
- Sistema CAN-BUS avanzado de tres líneas
- Alineación automática de las ruedas delanteras y traseras
- Freno de estacionamiento automático
- Desconector de batería mecánico en el compartimiento del motor
- Sistema eléctrico 24 V - IP67

SERVICIO

- Garantía de 24 meses o 2000 horas