

HTH

30.12



MINAS/
CANTERAS



LOGÍSTICA
PESADA

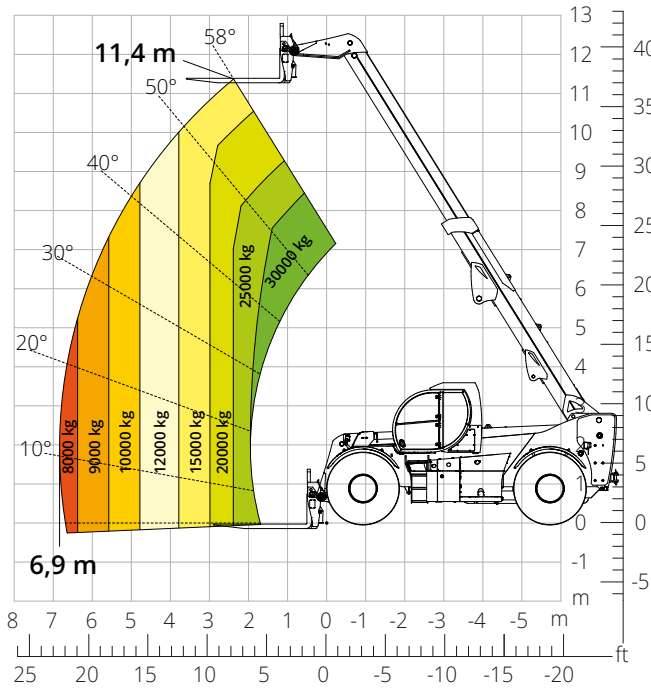


DEFENSA



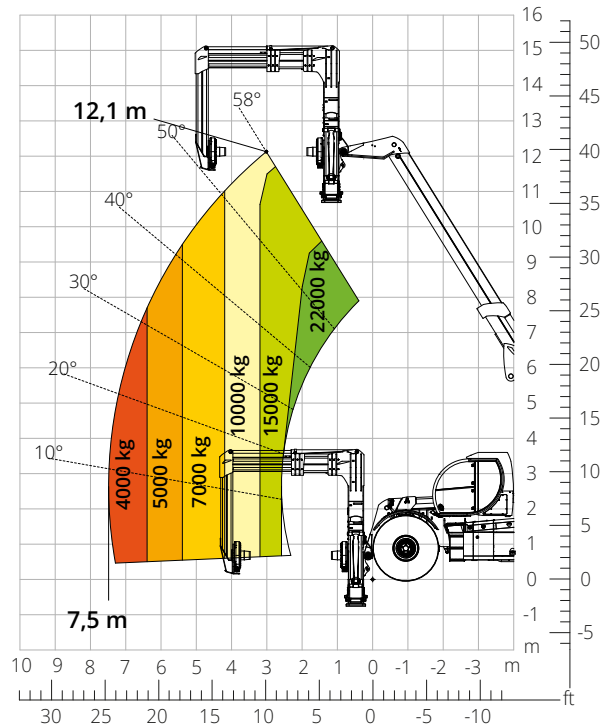
Esquema de capacidades de carga
DELANTERA SOBRE NEUMÁTICOS
(MUNDO)

ATT-03-030



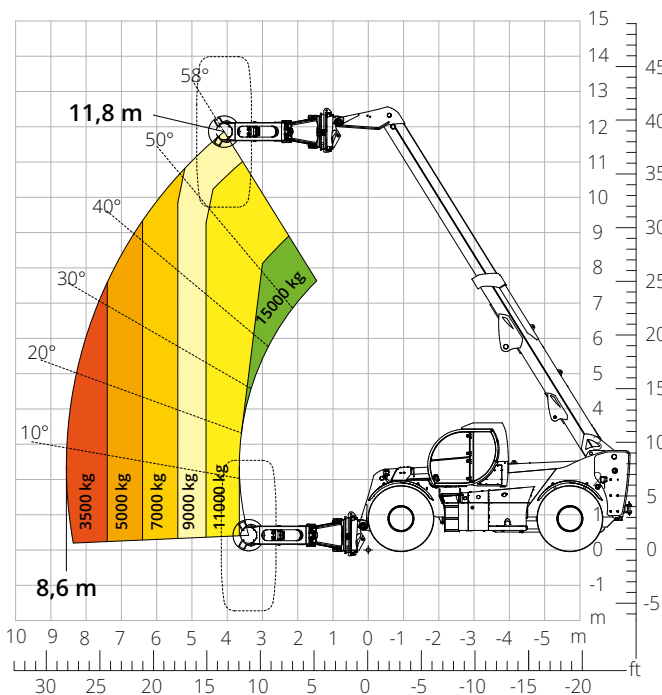
Esquema de capacidades de carga con
MANIPULADOR PARA CINTA
TRANSPORTADORA

ATT-06-006



Esquema de capacidades de carga con
MANIPULADOR DE NEUMÁTICOS
16000 kg

ATT-06-007



Descripción de la máquina	Manipulador telescópico	HTH 30.12	
	Capacidad máxima de elevación	30000 kg	
	Altura máxima de elevación	11,40 m	
	Alcance máximo	6,90 m	
Motor	Modelo	Volvo TAD884 VE-Stage V	Volvo TAD853 VE-Stage IIIA
	Potencia nominal	235 kW (320 CV) a 2200 rpm	
	Par máximo	1310 Nm a 1450 rpm	
	Cilindrada	7,7 l	
	Número de cilindros	6 en línea	
	Configuración del motor	Diésel de inyección directa turboalimentado common rail	
	Sistema de refrigeración	Agua - intercooler	
Transmisión	Tipo	Hidrostática	
	Presión máxima	500 bar	
	Caja de cambios	Caja de transferencia de 3 marchas adelante y activación de dos/cuatro ruedas motrices	
Ejes y frenos	Tipo	Para carga pesada con reductores epicicloidales	
	Eje delantero	De dirección con nivelación	
	Eje trasero	De dirección con inclinación	
	Número de ruedas motrices/directrices	4 ruedas motrices/directrices	
	Tipos de dirección	Frontal/Giro reducido/De cangrejo	
	Freno de servicio	Servofreno de pedal, actúa en las ruedas delanteras y traseras	
	Freno de estacionamiento	Hidráulico negativo en eje delantero y trasero	
	Medidas de neumáticos	29,5- R 25	
Prestaciones	Velocidad máxima de desplazamiento	25 km/h	
	Pendiente superable (sin carga)	52%	
	Radio de giro	9710 mm	
Pesos	Total en vacío*	37600 kg	
	Delantero en vacío (brazo retraído y bajado)*	14400 kg	
	Trasero en vacío (brazo retraído y bajado)*	23200 kg	
Capacidad de depósitos y sistemas	Combustible	350 l	
	AdBlue	40 l	
	Aceite hidráulico	350 l	
	Aceite del motor	27 l	
	Líquido refrigerante	51 l	
Sistema hidráulico para movimientos	Tipo de sistemas	Detección de carga	
	Bomba de servicios	Desplazamiento variable	
	Máximo caudal hidráulico	209 l/min	
	Máximo caudal hidráulico en cabeza de brazo	100 l/min	
	Presión máx. de trabajo	350 bar	
	Distribuidor para movimientos de brazo y torreta	Distribuidor hidráulico proporcional	
	Control de movimientos	Joystick electroproporcional multifunción	
Cumplimiento normativo	2006/42/CE: Directiva de Máquinas UE		
	2016/1628: Reglamento UE sobre las emisiones de los motores Stage V		
	EN 1459-X: relativa a las normas sobre requisitos de seguridad de carretillas de alcance variable		
	EN 280/EN 280-1/EN 280-2: normas sobre las plataformas elevadoras móviles de personal (si están disponibles) ROPS/FOPS de nivel 2: sobre la norma para las estructuras de protección		

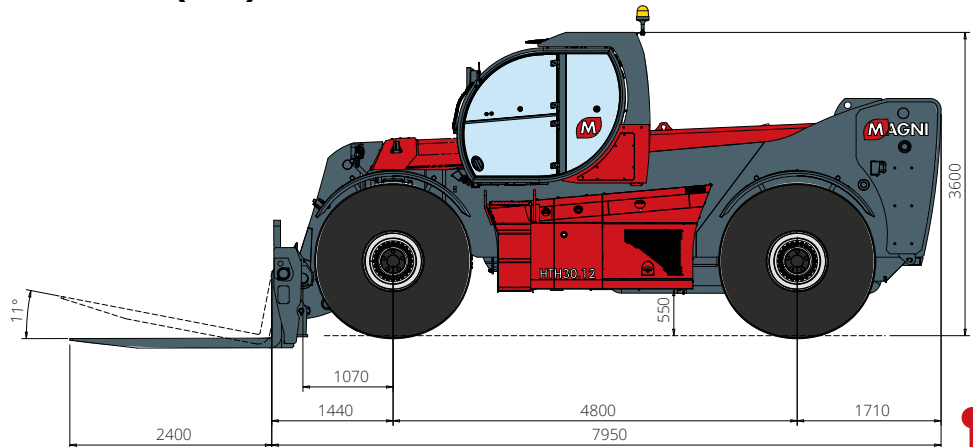
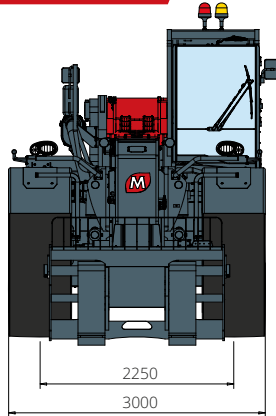
Los datos de este folleto son informativos y están sujetos a cambios sin previo aviso.

Las imágenes se presentan únicamente con fines ilustrativos; podrían no representar el producto exactamente.

* El peso indicado se refiere al vehículo en vacío con equipamiento estándar y puede variar en función de la configuración elegida.

HTH 30.12

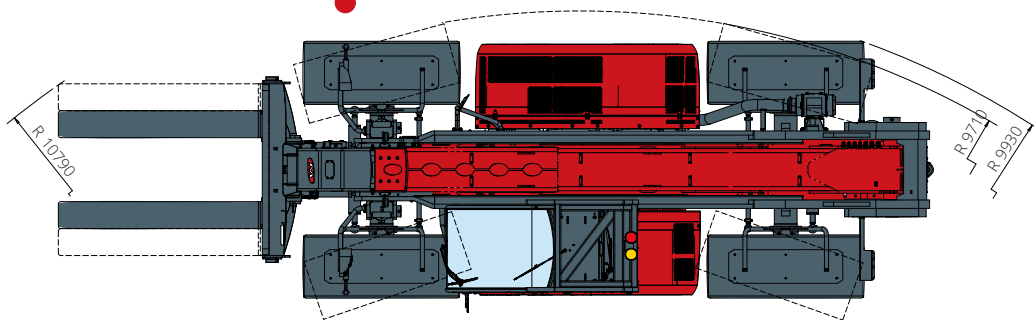
DIMENSIONES (mm)



Vista
FRONTAL

Vista
SUPERIOR

Vista
LATERAL



La configuración estándar de la máquina incluye:

CABINA

- Asiento Comfort
- Columna de dirección ajustable
- Joypad analógico
- Calefacción
- Aire acondicionado
- Autorradio AM/FM con USB y conectividad Bluetooth
- Entradas USB tipo A (5 V)

CARACTERÍSTICAS TÉCNICAS

- Q-Fit para carga pesada
- Sistema CAN-BUS de dos líneas
- Alineación automática de las ruedas delanteras y traseras
- Freno de estacionamiento automático
- Desconector de batería mecánico en el compartimento del motor
- Sistema eléctrico 24 V - IP67

INFORMACIÓN EN TIEMPO REAL

- Pantalla táctil de 7 pulgadas
- MCTS - Software de a bordo Magni Combi Touch System
- Sistema automático de reconocimiento de accesorios RFID
- LMI - Indicador del momento de carga
- Diagnóstico integrado a bordo y a distancia

SERVICIO

- Sistema de conectividad MyMagni by Trackunit (2 años)
- Garantía de 24 meses o 2000 horas