

**IN  
OUT****4WD****4WS**

# HAB41RT

## Plataforma articulada

### EQUIPAMIENTO ESTÁNDAR

- Eje delantero oscilante
- Dos velocidades de viaje
- 4 ruedas de dirección
- 4 ruedas motrices
- Bastidor extensible patentado
- Tecnología de extensión del eje in situ
- Rotación de 360° (continua)
- Sistema de bloqueo de la torreta
- Brazo ultrarrígido
- Radiador de aceite hidráulico
- Eje motor especial integrado para máquinas para la construcción
- Controles proporcionales
- Control de dirección en joystick
- Lámpara intermitente
- Neumáticos antihuellas
- Claxon
- Cuentahoras
- Amplia apertura para facilitar el mantenimiento
- Freno de presión negativa con sensor
- Sistema de a bordo en tiempo real
- Sensor de control del ángulo de rotación de la plataforma
- Control de mal funcionamiento de la cadena
- Monitorización de la velocidad
- Control de las condiciones de trabajo
- Sistema de transmisión hidrostática Rexroth
- Kit para ambientes extremos
- Alimentación de emergencia a 12 V CC

### BATERÍA

- Batería de litio - sin mantenimiento
- Capacidad de las baterías: 358,4V/173Ah
- Cargador: 360V/30A
- Trifásica 380 V
- Motor Range Extender: Kubota D1105/18.2 kW
- Tiempo de carga de 0 a 100 % (horas)\*: 12

### CESTA

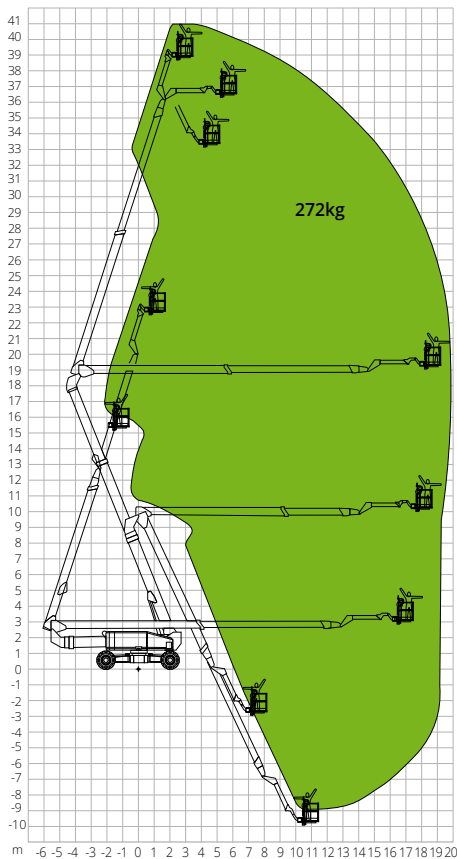
- Autonivelante
- Giratoria +/-90°
- Toma de corriente en la plataforma

### SEGURIDAD

- Sistema de habilitación de desplazamiento
- Sistema de sensores de carga plataforma
- Sistema de diagnóstico a bordo
- Indicador de inclinación con alarma
- Sensor de protección del fondo de la cesta
- Alarma de bajada y movimiento
- Protección antiplastamiento
- Arquitectura de seguridad cat 3 - ISO 13849-1

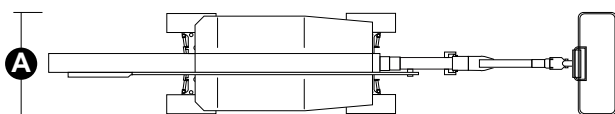
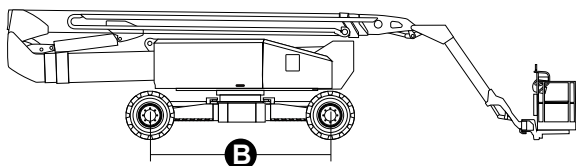
**CONSTRUCCIÓN****LOGÍSTICA**

## DIAGRAMA DE CARGA



## DIMENSIONES

Longitud de la plataforma	14,70 m
Longitud de la plataforma (transporte)	11,95 m
Anchura de la plataforma (transporte) <b>A</b>	2,44 m
Anchura de la plataforma (eje extendido)	4,17 m
Altura de la plataforma	3,10 m
Distancia entre ejes (eje extendido)	4,07 m
Distancia entre ejes (eje cerrado) <b>B</b>	4,27 m
Distancia al suelo en voladizo (brazo levantado extendido)	2,47 m
Distancia al suelo en voladizo (brazo bajado retraído)	3,45 m
Distancia al suelo	0,40m



**CUMPLIMIENTO NORMATIVO:** EN 280, ANSI/SAIA A92.20

Los datos de este folleto se facilitan con fines informativos y están sujetos a cambios sin previo aviso. Las imágenes se presentan únicamente con fines ilustrativos; podrían no representar el producto exactamente.

## HAB41RT

### Datos técnicos

Altura máx. de trabajo	41,08 m
Altura máx. de la cesta	39,08 m
Punto de articulación	18,80 m
Alcance máx.	19,26 m
Radio de giro con eje extendido (interior/exterior)	2,99 m/5,41 m
Radio de giro con eje retraído (interior/exterior)	8,27 m/10,85 m
Anchura de la cesta	0,91 m
Longitud de la cesta	2,44 m
Rotación de la cesta	180°
Tipo de plumín	Normal
Longitud del plumín	4,20 m
Rotación vertical del plumín	226°
Altura en negativo	6,83 m
Alcance en negativo	18,80 m
Sistema de alimentación de emergencia	12V

### Prestaciones

Capacidad máx. de carga de la plataforma	272 kg
N.º máx. de ocupantes	2
Pendiente máx. superable (cerrada)	45%
Pendiente máx. de trabajo	5°
Velocidad máx. del viento	12,5 m/s
Velocidad (configuración cerrada)	6,0 km/h
Velocidad (configuración de trabajo)	1,1 km/h
Rotación de la torreta (continua)	360°

### Motor

Potencia de conducción	-
Motor Range Extender	Kubota D1105/18.2kW
Capacidad del depósito de gasóleo	100 l
Capacidad del depósito de aceite	230 l
Transmisión	Hidrostática

### Características específicas

Neumáticos	445/50D710
Tipo de baterías	Batería de litio - sin mantenimiento
Capacidad de las baterías	173Ah/358,4V
Cargador	360V/30A
Tipo de cargador	Trifásica 380 V
Tiempo de carga de 0 a 100 % (horas)*	12
Motores de elevación	360V/30 kW

### Peso total

23.750 kg

\*Cálculo teórico. El conteo depende de factores climáticos y de uso