

TH



3.6

PRELIMINAR

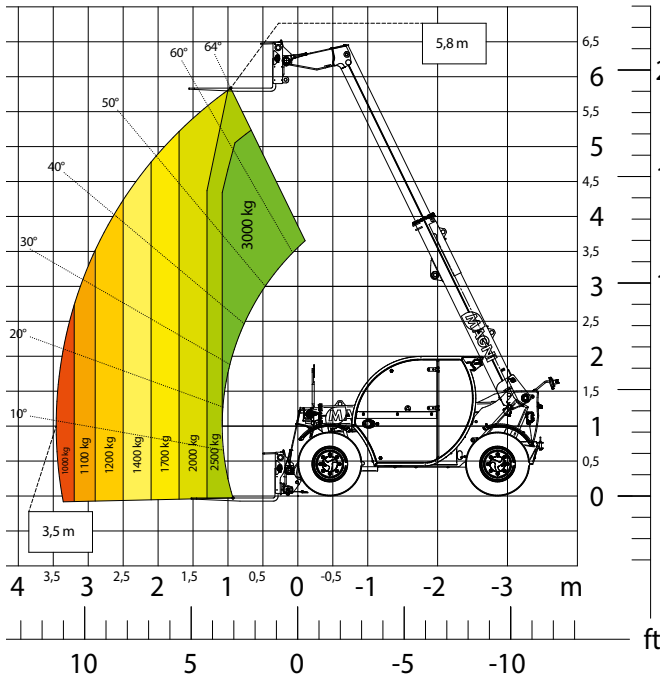


Diagrama de carga en **estabilizadores extendidos**



CONSTRUCCIÓN



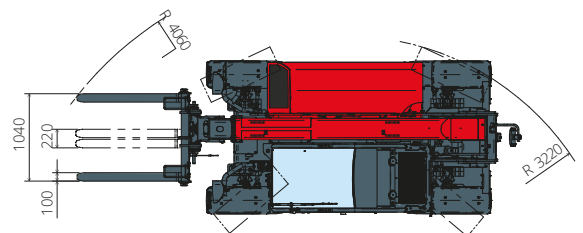
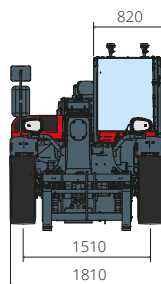
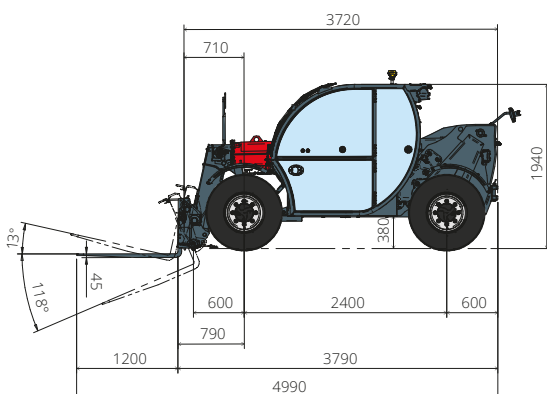
LOGÍSTICA



MINAS



EVENTOS Y CINE



Descripción de la máquina	Manipulador telescópico giratorio	TH 3.6
	Capacidad máxima de elevación	3000 kg
	Altura máxima de elevación	5,80 m
	Alcance máximo	3,20 m
Estabilizadores	Tipo	-
Motor	Modelo	Deutz TCD 2,9 L4 EDG Stage IIIA Deutz TCD 2,9 L4 Stage V
	Potencia nominal	55,4 kW (75,3 CV) a 2.600 rpm
	Par máximo	260 Nm a 1600 rpm
	Cilindrada	2,9 l
	Número de cilindros	4 en línea
	Configuración del motor	Diésel de inyección directa turboalimentado
	Sistema de refrigeración	Agua
Transmisión	Tipo	Hidrostática
	Presión máxima	500 bar
	Caja de cambios	Transmisión directa Dos velocidades
Ejes y frenos	Tipo	Ejes con reductores epicicloidales
	Eje delantero	De dirección
	Eje trasero	Oscilación libre
	Número de ruedas motrices/directrices	4 ruedas motrices/directrices
	Tipos de dirección	Frontal/Giro reducido/De cangrejo
	Freno de servicio	Multidisco en baño de aceite en eje delantero
	Freno de estacionamiento	Hidráulico negativo en eje delantero
Prestaciones	Medidas de neumáticos	12.0/75 R18
	Velocidad máxima de desplazamiento	35 km/h
	Masa máxima de tracción en el gancho	3100 kg
	Pendiente superable	51 %
Pesos	Radio de giro (en las horquillas)	4060 mm
	Total en vacío*	4850 kg
	Delantero en vacío (brazo retraído y bajado)*	2000 kg
Capacidad de depósitos y sistemas	Trasero en vacío (brazo retraído y bajado)*	2850 kg
	Combustible	65 l
	AdBlue	-
	Aceite hidráulico	85 l
	Aceite del motor	9 l
Sistema hidráulico para movimientos	Líquido refrigerante	15 l
	Tipo de sistemas	Bomba de engranajes
	Bomba de servicios	De caudal fijo
	Máximo caudal hidráulico	87 l/min
	Máximo caudal hidráulico en cabeza de brazo	75 l/min
	Presión máx. de trabajo	255 bar
	Distribuidor para movimientos de brazo y torreta	Válvula electroproporcional
Cumplimiento normativo	Control de movimientos	Un joystick con consentimiento de maniobra integrado
	2006/42/CE: Directiva de Máquinas UE 2016/1628: Reglamento UE sobre las emisiones de los motores Stage V EN 1459-X: relativa a las normas sobre requisitos de seguridad de carretillas de alcance variable EN 280-1/EN 280-2: normas sobre las plataformas elevadoras móviles de personal (si están disponibles) ROPS/FOPS: sobre la norma para las estructuras de protección	

Los datos de este folleto son informativos y están sujetos a cambios sin previo aviso.

Las imágenes se presentan únicamente con fines ilustrativos; podrían no representar el producto exactamente.

* El peso indicado se refiere al vehículo en vacío con equipamiento estándar y puede variar en función de la configuración elegida.