

HTH 12.10



MINAS/
CANTERAS



LOGÍSTICA
PESADA

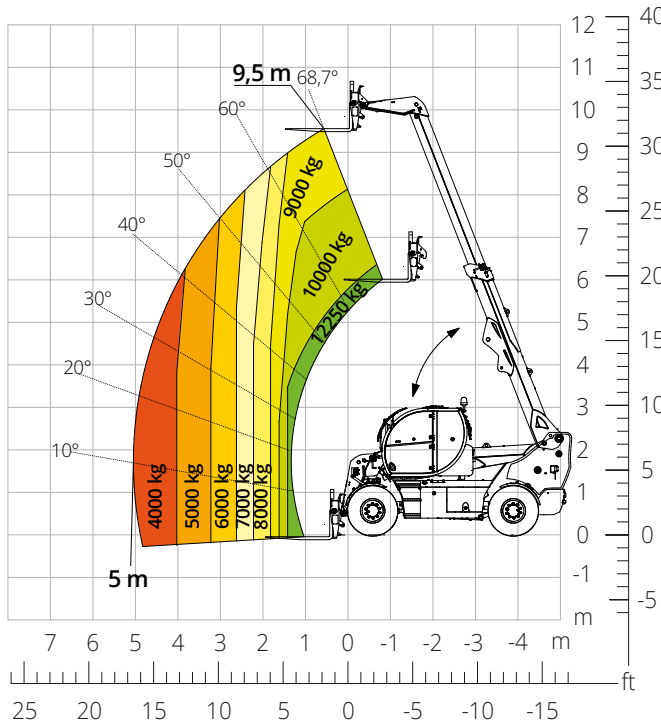


DEFENSA



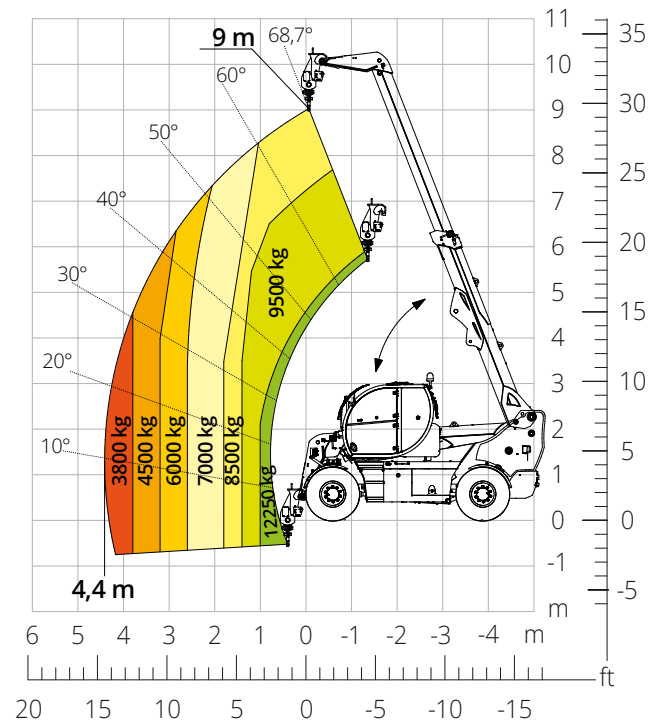
Esquema de capacidades de carga
DELANTERA SOBRE NEUMÁTICOS

ATT-03-013



Esquema de capacidades de carga con
GANCHO 13000 kg

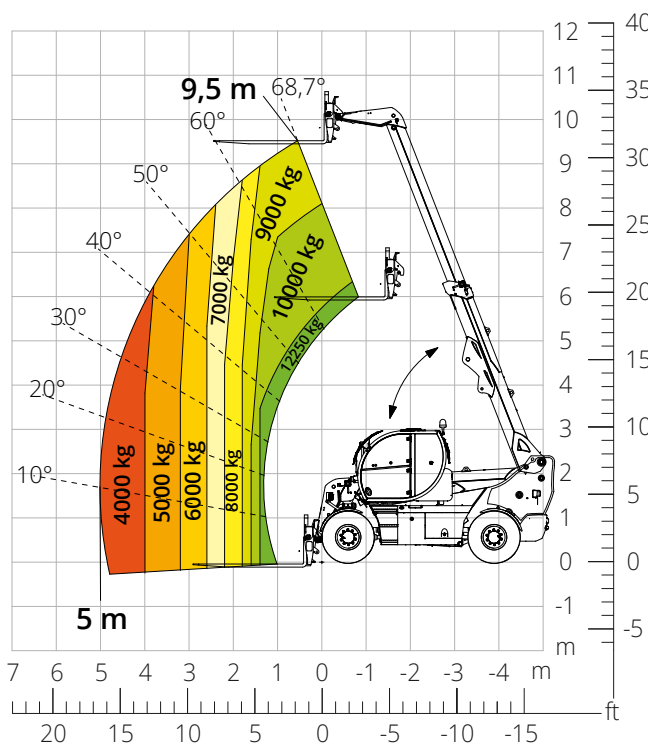
ATT-05-013



Esquema de capacidades de carga con
HORQUILLAS CON POSICIONADOR

12000 kg

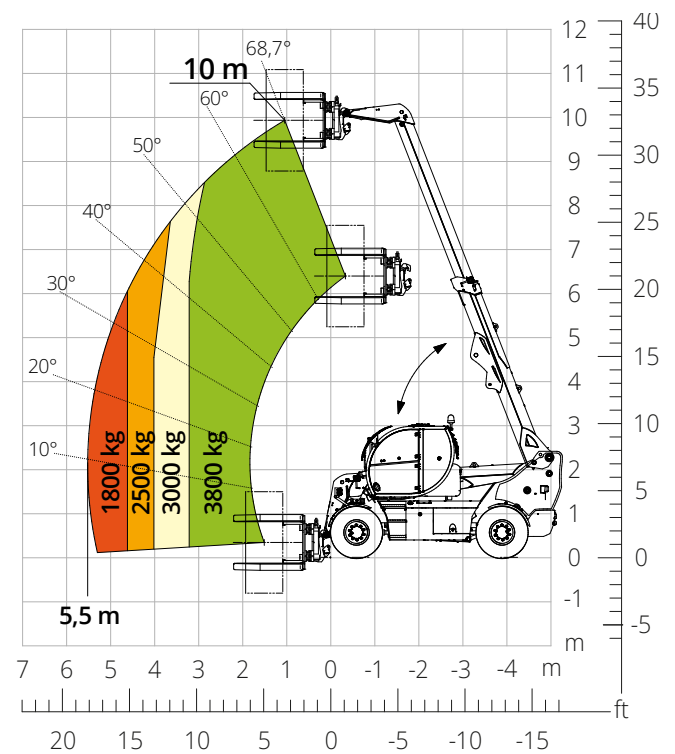
ATT-03-050



Esquema de capacidades de carga con
MANIPULADOR DE NEUMÁTICOS

3800 kg

ATT-06-005



Descripción de la máquina	Manipulador telescópico	HTH 12.10
	Capacidad máxima de elevación	12000 kg
	Altura máxima de elevación	9,50 m
	Alcance máximo	5,00 m
Motor	Modelo	Deutz TCD 3,6 L4-Stage V Deutz TCD 3,6 L4-Stage IIIA
	Potencia nominal	100 kW (136 CV) a 2200 rpm
	Par máximo	500 Nm a 1600 rpm
	Cilindrada	3,62 l
	Número de cilindros	4 en línea
	Configuración del motor	Diésel de inyección directa turboalimentado common rail
	Sistema de refrigeración	Agua - intercooler
Transmisión	Tipo	Hidrostática
	Presión máxima	450 bar
	Caja de cambios	Caja de transferencia de 2 marchas adelante y atrás
Ejes y frenos	Tipo	Para carga pesada con reductores epicicloidales
	Eje delantero	De dirección con nivelación +/-8°
	Eje trasero	De dirección con inclinación
	Número de ruedas motrices/directrices	4 ruedas motrices/directrices
	Tipos de dirección	Frontal/Giro reducido/De cangrejo
	Freno de servicio	Servofreno de pedal, actúa en las ruedas delanteras y traseras
	Freno de estacionamiento	Hidráulico negativo en eje delantero y trasero
Prestaciones	Medidas de neumáticos	18 R22.5
	Velocidad máxima de desplazamiento	40 km/h
	Pendiente superable (sin carga)	63%
Pesos	Radio de giro	3.930 mm
	Total en vacío*	15100 kg
	Delantero en vacío (brazo retraído y bajado)*	4200 kg
Capacidad de depósitos y sistemas	Trasero en vacío (brazo retraído y bajado)*	10900 kg
	Combustible	195 l
	AdBlue	10 l
	Aceite hidráulico	210 l
	Aceite del motor	9 l
Sistema hidráulico para movimientos	Líquido refrigerante	25 l
	Tipo de sistemas	Detección de carga
	Bomba de servicios	Desplazamiento variable
	Máximo caudal hidráulico	156 l/min
	Máximo caudal hidráulico en cabeza de brazo	75 l/min
	Presión máx. de trabajo	400 bar
	Distribuidor para movimientos de brazo	Distribuidor hidráulico proporcional
Control de movimientos	Joystick electroproporcional multifunción	
Cumplimiento normativo	2006/42/CE: Directiva de Máquinas UE	
	2016/1628: Reglamento UE sobre las emisiones de los motores Stage V	
	EN 1459-X: relativa a las normas sobre requisitos de seguridad de carretillas de alcance variable ROPS/FOPS de nivel 2: sobre la norma para las estructuras de protección	

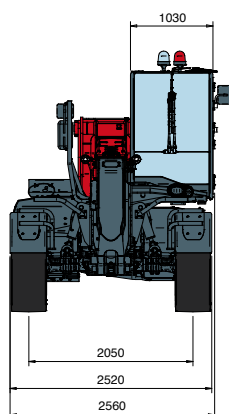
Los datos de este folleto son informativos y están sujetos a cambios sin previo aviso.

Las imágenes se presentan únicamente con fines ilustrativos; podrían no representar el producto exactamente.

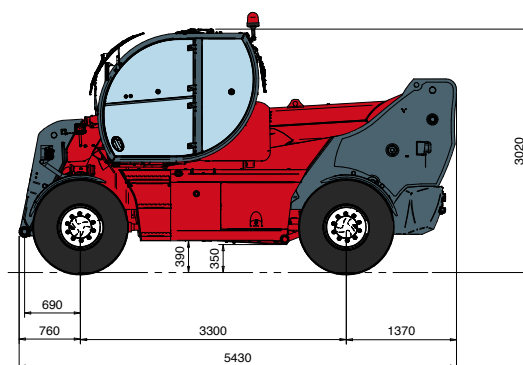
* El peso indicado se refiere al vehículo en vacío con equipamiento estándar y puede variar en función de la configuración elegida.

HTH 12.10

DIMENSIONES (mm)

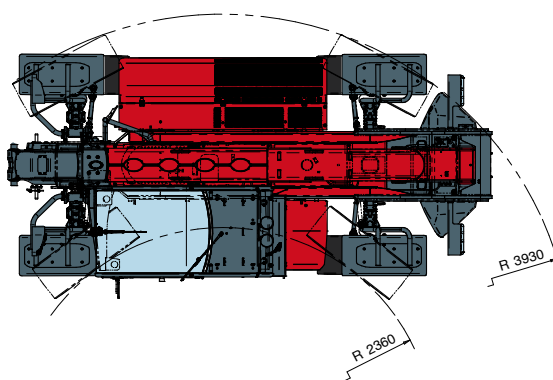


Vista
FRONTAL



Vista
LATERAL

Vista
SUPERIOR



La configuración estándar de la máquina incluye:

CABINA

- Asiento Comfort
- Columna de dirección ajustable
- Joypad analógico
- Calefacción
- Aire acondicionado
- Autorradio AM/FM con USB y conectividad Bluetooth
- Entradas USB tipo A (5 V)

CARACTERÍSTICAS TÉCNICAS

- Q-Fit para carga pesada
- Sistema CAN-BUS de dos líneas
- Alineación automática de las ruedas delanteras y traseras
- Freno de estacionamiento automático
- Desconector de batería mecánico en el compartimento del motor
- Sistema eléctrico 24 V - IP67

INFORMACIÓN EN TIEMPO REAL

- Pantalla táctil de 7 pulgadas
- MCTS - Software de a bordo Magni Combi Touch System
- Sistema automático de reconocimiento de accesorios RFID
- LMI - Indicador del momento de carga
- Diagnóstico integrado a bordo y a distancia

SERVICIO

- Sistema de conectividad MyMagni by Trackunit (2 años)
- Garantía de 24 meses o 2000 horas