



DTB18RT

Esta plataforma telescópica se ha diseñado con un baricentro bajo, lo que le permite ofrecer la máxima estabilidad y unas prestaciones de elevación excepcionales. Lleva un motor diésel de bajo consumo de combustible y está dotada de cuatro ruedas motrices integradas en el eje para ofrecer mejor adherencia en terreno irregular.

EQUIPAMIENTO ESTANDAR

- Mandos proporcionales
- Control de dirección en joystick
- Lámpara intermitente
- Claxon
- Cuentahoras
- Kit para ambientes extremos
- Alimentación de emergencia a 12 V CC

PRESTACIONES

- Eje delantero oscilante para ofrecer mayor estabilidad en cualquier tipo de terreno
- 2 ruedas de dirección
- Cuatro ruedas motrices
- Eje de cuatro ruedas motrices con tracción positiva
- Rotación de 360° (continua)
- Eje motor especial integrado

MOTOR

- Motor Stage V (Stage IIIA bajo pedido)
- Apagado automático del motor en caso de avería
- Dispositivo antirretroceso del motor
- Protección contra re arranque del motor
- Radiador de aceite hidráulico

CESTA

- Cesta autonivelante
- Cesta giratoria +/-90°
- Toma de corriente en la plataforma

SEGURIDAD

- Sistema de habilitación de desplazamiento
- Sistema de sensores de carga en cesta
- Sistema de diagnóstico a bordo
- Indicador de vuelco con alarma
- Protección antiplastamiento
- Sistema de bajada de emergencia

APLICACIONES PRINCIPALES



Construcción



Grandes eventos



Mantenimiento de aeronaves, Reparaciones navales



Instalaciones



Petróleo y gas

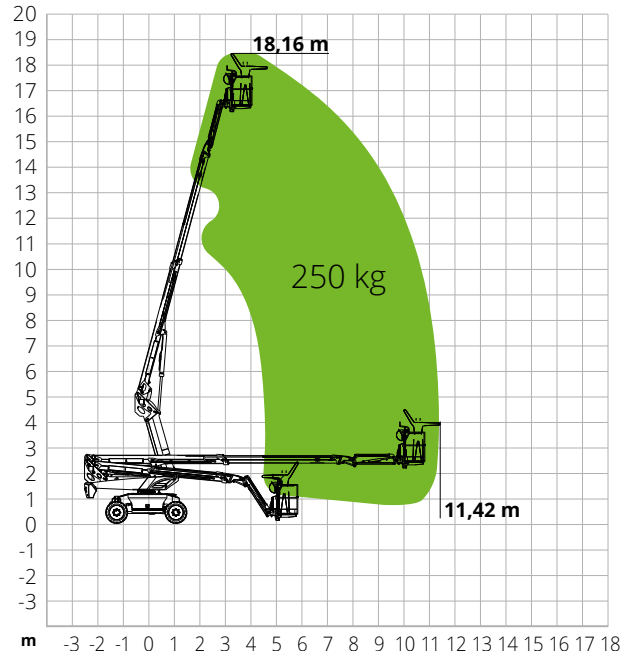


Reformas

DTB18RT

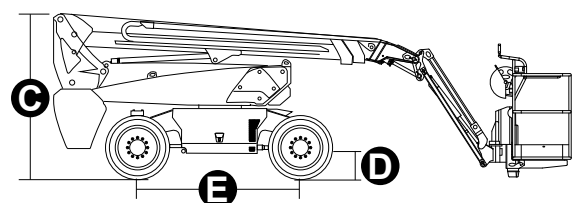
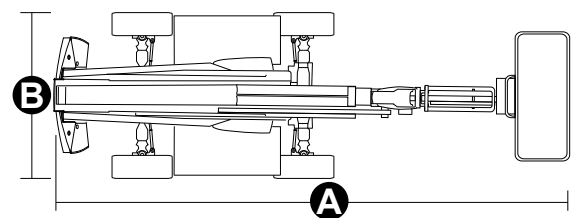
Altura máx. de trabajo	18,16 m
Altura máx. de la cesta	16,16 m
Alcance máx.	11,42 m
Capacidad máx. de carga de la plataforma	250 kg
N.º máx. de ocupantes	2
Pendiente máx. superable (cerrada)	40%
Pendiente máx. de trabajo	X-5°/Y-5°
Velocidad máx. del viento	12,5 m/s
Radio de giro (exterior)	4,49 m
Radio de giro (interior)	2,92 m
Rotación de la torreta (continua)	360°
Tipo de plumín	Normal
Longitud del plumín	1,5 m
Ángulo de movimiento del plumín	-
Rotación vertical del plumín	132°
Anchura de la cesta	0,79 m
Longitud de la cesta	1,83 m
Rotación de la cesta	180°
Peso total	6 830 kg
Velocidad (configuración cerrada)	6,0 km/h
Velocidad (configuración de trabajo)	1,1 km/h
Neumáticos	315/55D20
Motor	Kubota D1105/18kW
Capacidad del depósito de gasóleo	115 l
Capacidad del depósito de aceite	145 l
Sistema eléctrico	-
Sistema de alimentación de emergencia	-
Transmisión	Hidrostática

DIAGRAMA DE CARGA



DIMENSIONES

A Longitud de la plataforma	8,40 m
Longitud de la plataforma (transporte)	6,48 m
B Anchura de la plataforma	2,33 m
Anchura de la plataforma (transporte)	2,33 m
C Altura de la plataforma	2,49 m
Altura de la plataforma (transporte)	2,60 m
E Distancia entre ejes	2,30 m
Distancia al suelo en voladizo	1,24 m
D Distancia al suelo	0,31 m



CUMPLIMIENTO NORMATIVO: EN 280, ANSI/SAIA A92.20

#LIFTDIFFERENT

www.magnith.com



Los datos de este folleto se facilitan con fines informativos y están sujetos a cambios sin previo aviso.