



# DTB24RT

Esta plataforma telescópica se ha diseñado con un baricentro bajo, lo que le permite ofrecer la máxima estabilidad y unas prestaciones de elevación excepcionales.

Está equipada con un motor diésel de bajo consumo de combustible y lleva cuatro ruedas motrices y directrices integradas en el eje para ofrecer mejor adherencia en terreno irregular.

La plataforma también cuenta con una modalidad de cierre del brazo que permite doblarlo para facilitar su transporte y envío en containers.



## EQUIPAMIENTO ESTANDAR

- Mandos proporcionales
- Control de dirección en joystick
- Lámpara intermitente
- Claxon
- Cuentahoras
- Kit para ambientes extremos
- Alimentación de emergencia a 12 V CC

## PRESTACIONES

- Eje delantero oscilante para ofrecer mayor estabilidad en cualquier tipo de terreno
- 4 ruedas de dirección
- Cuatro ruedas motrices
- Eje de cuatro ruedas motrices con tracción positiva
- Rotación de 360° (continua)
- Eje motor especial integrado

## MOTOR

- Motor Stage V (Stage IIIA bajo pedido)
- Apagado automático del motor en caso de avería
- Dispositivo antirretroceso del motor
- Protección contra re arranque del motor
- Radiador de aceite hidráulico

## CESTA

- Cesta autonivelante
- Cesta giratoria +/-90°
- Toma de corriente en la plataforma

## SEGURIDAD

- Sistema de habilitación de desplazamiento
- Sistema de sensores de carga en cesta
- Sistema de diagnóstico a bordo
- Indicador de vuelco con alarma
- Protección antiplastamiento
- Sistema de bajada de emergencia

## APLICACIONES PRINCIPALES



Construcción



Grandes eventos



Mantenimiento de aeronaves, Reparaciones navales



Instalaciones



Petróleo y gas

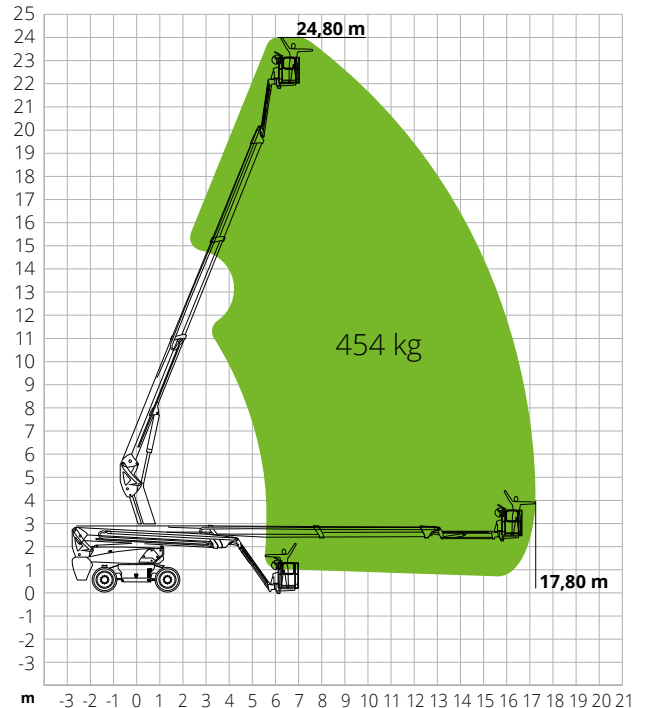


Reformas

## DTB24RT

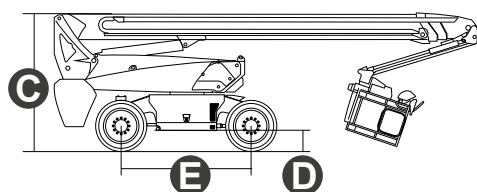
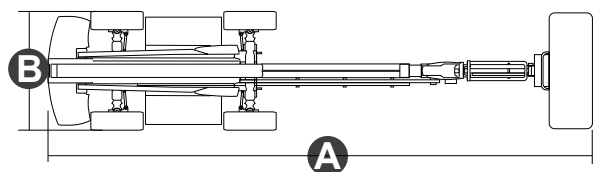
Altura máx. de trabajo	24,80 m
Altura máx. de la cesta	22,80 m
Alcance máx.	17,80 m
Capacidad máx. de carga de la plataforma	454 kg
N.º máx. de ocupantes	3
Pendiente máx. superable (cerrada)	45%
Pendiente máx. de trabajo	X-5°/Y-5°
Velocidad máx. del viento	12,5 m/s
Radio de giro (exterior)	3,22 m
Radio de giro (interior)	1,87 m
Rotación de la torreta (continua)	360°
Tipo de plumín	Normal
Longitud del plumín	2,31 m
Ángulo de movimiento del plumín	-
Rotación vertical del plumín	135°
Anchura de la cesta	0,91 m
Longitud de la cesta	2,44 m
Rotación de la cesta	180°
Peso total	14 300 kg
Velocidad (configuración cerrada)	6,0 km/h
Velocidad (configuración de trabajo)	1,1 km/h
Neumáticos	385/45-28
Motor	Deutz D2 9 L4/55.4kW
Capacidad del depósito de gasóleo	135 l
Capacidad del depósito de aceite	165 l
Sistema eléctrico	-
Sistema de alimentación de emergencia	12V
Transmisión	Hidrostática

## DIAGRAMA DE CARGA



## DIMENSIONES

<b>A</b> Longitud de la plataforma	10,30 m
Longitud de la plataforma (transporte)	7,70 m
<b>B</b> Anchura de la plataforma	2,50 m
Anchura de la plataforma (transporte)	2,50 m
<b>C</b> Altura de la plataforma	2,87 m
Altura de la plataforma (transporte)	2,89 m
<b>E</b> Distancia entre ejes	2,80 m
Distancia al suelo en voladizo	1,61 m
<b>D</b> Distancia al suelo	0,41 m



CUMPLIMIENTO NORMATIVO: EN 280, ANSI/SAIA A92.20

# #LIFTDIFFERENT

www.magnith.com



Los datos de este folleto se facilitan con fines informativos y están sujetos a cambios sin previo aviso.