



# DTB36RT

Esta plataforma incorpora la tecnología de extensión del eje, que reduce el desgaste de los neumáticos y se adapta a espacios reducidos.

Dispone de cuatro modalidades de dirección para ofrecer la máxima flexibilidad: cuatro ruedas motrices, cuatro ruedas directrices, de cangrejo y de giro reducido.

La plataforma también cuenta con una modalidad de cierre del brazo que permite doblarlo para facilitar su transporte y envío en containers.



## EQUIPAMIENTO ESTANDAR

- Mandos proporcionales
- Lámpara intermitente
- Claxon
- Cuentahoras
- Amplia apertura para facilitar el mantenimiento
- Freno de presión negativa con sensor
- Sistema de a bordo en tiempo real
- Sensor de control del ángulo de rotación de la plataforma
- Control de mal funcionamiento de la cadena
- Monitorización de la velocidad
- Control de las condiciones de trabajo
- Sistema de transmisión hidrostática Rexroth
- Kit para ambientes extremos
- Alimentación de emergencia a 12 V CC

## PRESTACIONES

- 4 ruedas de dirección
- Cuatro ruedas motrices
- Alineación automática de los neumáticos durante el cambio de modalidad de dirección
- Bastidor extensible patentado
- Extensión del eje in situ
- Bloqueo del diferencial
- Rotación de 360° (continua)
- Sistema de bloqueo de la torreta
- Brazo ultrarrávido

## MOTOR

- Motor Stage V (Stage IIIA bajo pedido)
- Protección de arranque y parada del motor
- Radiador de aceite hidráulico

## SEGURIDAD

- Sistema de habilitación de desplazamiento
- Sistema de sensores de carga en cesta
- Sistema de diagnóstico a bordo
- Indicador de vuelco con alarma
- Sensor de protección del fondo de la cesta
- Alarma de bajada y movimiento
- Protección antiplastamiento
- Arquitectura de seguridad cat 3 - ISO 13849-1

## CESTA

- Cesta autonivelante
- Cesta giratoria +/-90°
- Toma de corriente en la plataforma

## APLICACIONES PRINCIPALES



Construcción



Grandes eventos



Mantenimiento de aeronaves, Reparaciones navales



Instalaciones



Petróleo y gas

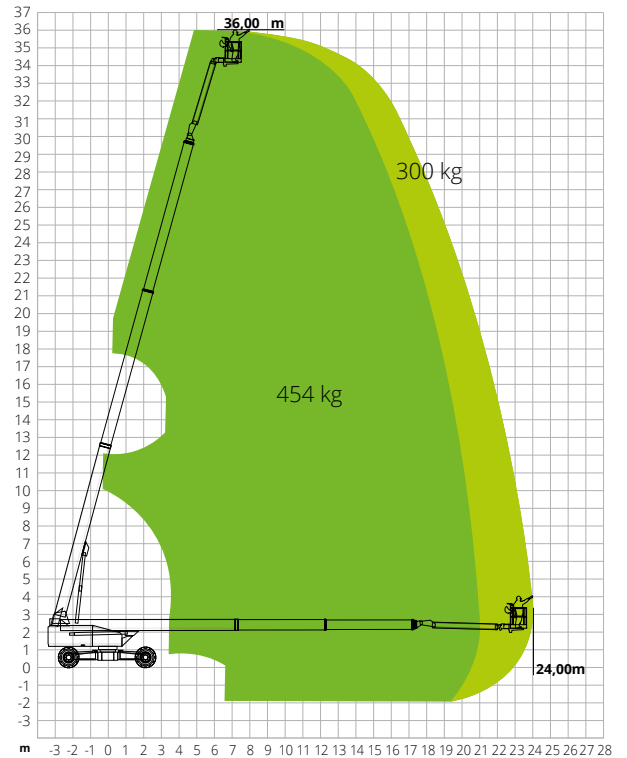


Reformas

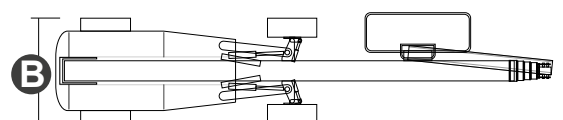
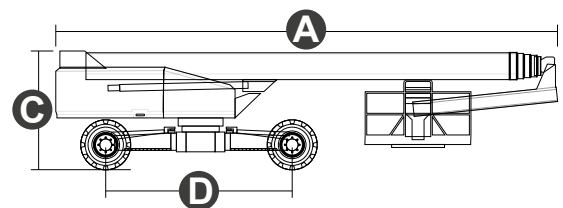
## DTB36RT

Altura máx. de trabajo	36,00 m
Altura máx. de la cesta	34,00 m
Alcance máx.	24,00 m / 21,00 m
Capacidad máx. de carga de la plataforma	300/454 kg
N.º máx. de ocupantes	3
Pendiente máx. superable (cerrada)	45%
Pendiente máx. de trabajo	5°
Velocidad máx. del viento	12,5 m/s
Radio de giro (exterior)	6,20 m
Radio de giro (interior)	2,45 m
Rotación de la torreta (continua)	360°
Tipo de plumín	Normal
Longitud del plumín	4,20 m
Ángulo de movimiento del plumín	75°
Rotación vertical del plumín	240°
Anchura de la cesta	2,44 m
Longitud de la cesta	0,90 m
Rotación de la cesta	180°
Peso total	18 500 kg
Velocidad (configuración cerrada)	5,0 km/h
Velocidad (configuración de trabajo)	0,8 km/h
Neumáticos	445/50-D710
Motor	Deutz TD2 9 L4/55.4kW
Capacidad del depósito de gasóleo	140 l
Capacidad del depósito de aceite	150 l
Sistema eléctrico	-
Sistema de alimentación de emergencia	12V/110Ax2
Transmisión	Hidrostática

## DIAGRAMA DE CARGA



<b>A</b>	Longitud de la plataforma	17,00 m
	Longitud de la plataforma (transporte)	11,93 m
<b>B</b>	Anchura de la plataforma (transporte)	2,50 m
	Anchura de la plataforma (eje extendido)	4,15 m
	Anchura de la plataforma (eje retraído)	2,45 m
<b>C</b>	Altura de la plataforma	2,82 m
	Altura de la plataforma (transporte)	2,89 m
	Distancia entre ejes (eje extendido)	4,07 m
<b>D</b>	Distancia entre ejes (eje retraído)	4,30 m
	Distancia al suelo en voladizo	1,39 m
	Distancia al suelo	0,38 m



CUMPLIMIENTO NORMATIVO: EN 280, ANSI/SAIA A92.20

# #LIFTDIFFERENT

www.magnith.com



Los datos de este folleto se facilitan con fines informativos y están sujetos a cambios sin previo aviso.