



# DTBJ30RT

Esta plataforma telescópica se ha diseñado con un baricentro bajo, lo que le permite ofrecer la máxima estabilidad y unas prestaciones de elevación excepcionales.

Está equipada con un motor diésel de bajo consumo de combustible y lleva cuatro ruedas motrices y directrices integradas en el eje para ofrecer mejor adherencia en terreno irregular.

La plataforma está dotada de un plumín telescópico con una modalidad de cierre del brazo que permite doblarlo para facilitar su transporte y envío en containers.



## EQUIPAMIENTO ESTANDAR

- Mandos proporcionales
- Control de dirección en joystick
- Lámpara intermitente
- Claxon
- Cuentahoras
- Kit para ambientes extremos
- Alimentación de emergencia a 12 V CC

## PRESTACIONES

- Jib telescópico
- Eje delantero oscilante para ofrecer mayor estabilidad en cualquier tipo de terreno
- 4 ruedas de dirección
- Cuatro ruedas motrices
- Eje de cuatro ruedas motrices con tracción positiva
- Rotación de 360° (continua)
- Eje motor especial integrado

## MOTOR

- Motor Stage V (Stage IIIA bajo pedido)
- Apagado automático del motor en caso de avería
- Dispositivo antirretroceso del motor
- Protección contra re arranque del motor
- Radiador de aceite hidráulico

## CESTA

- Cesta autonivelante
- Cesta giratoria +/-90°
- Toma de corriente en la plataforma

## SEGURIDAD

- Sistema de habilitación de desplazamiento
- Sistema de sensores de carga en cesta
- Sistema de diagnóstico a bordo
- Indicador de vuelco con alarma
- Protección antiplastamiento
- Sistema de bajada de emergencia

## APLICACIONES PRINCIPALES



Construcción



Grandes eventos



Mantenimiento de aeronaves, Reparaciones navales



Instalaciones



Petróleo y gas

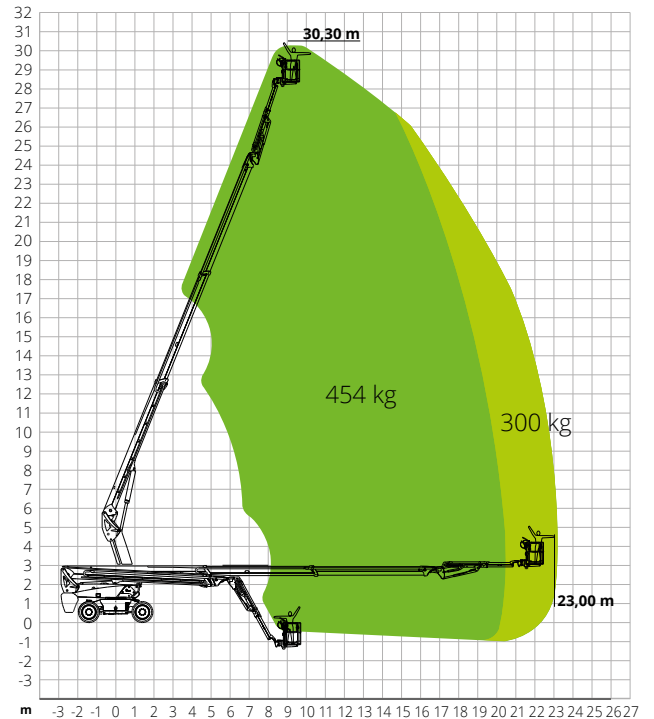


Reformas

## DTBJ30RT

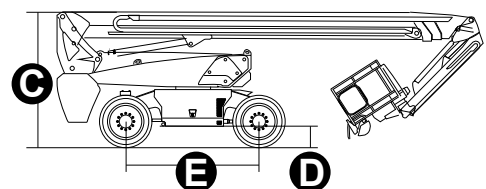
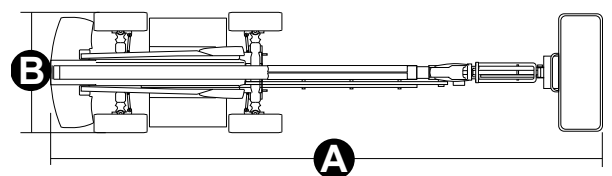
Altura máx. de trabajo	30,30 m
Altura máx. de la cesta	28,30 m
Alcance máx.	23,00 m
Capacidad máx. de carga de la plataforma	300/454 kg
N.º máx. de ocupantes	3
Pendiente máx. superable (cerrada)	45%
Pendiente máx. de trabajo	X-5°/Y-5°
Velocidad máx. del viento	12,5 m/s
Radio de giro (exterior)	3,22 m
Radio de giro (interior)	1,87 m
Rotación de la torreta (continua)	360°
Tipo de plumín	Telescópico
Longitud del plumín	3,98 m
Ángulo de movimiento del plumín	-
Rotación vertical del plumín	135°
Anchura de la cesta	0,91 m
Longitud de la cesta	2,44 m
Rotación de la cesta	180°
Peso total	18 900 kg
Velocidad (configuración cerrada)	6,0 km/h
Velocidad (configuración de trabajo)	1,1 km/h
Neumáticos	385/45-28
Motor	Deutz D2 9 L4/55.4kW
Capacidad del depósito de gasóleo	135 l
Capacidad del depósito de aceite	165 l
Sistema eléctrico	-
Sistema de alimentación de emergencia	12V
Transmisión	Hidrostática

## DIAGRAMA DE CARGA



## DIMENSIONES

<b>A</b> Longitud de la plataforma	12,25 m
Longitud de la plataforma (transporte)	11,96 m
Anchura de la plataforma	2,50 m
<b>B</b> Anchura de la plataforma (transporte)	2,50 m
<b>C</b> Altura de la plataforma	2,87 m
Altura de la plataforma (transporte)	2,89 m
<b>E</b> Distancia entre ejes	2,80 m
Distancia al suelo en voladizo	1,61 m
<b>D</b> Distancia al suelo	0,41 m



CUMPLIMIENTO NORMATIVO: EN 280, ANSI/SAIA A92.20

# #LIFTDIFFERENT

www.magnith.com



Los datos de este folleto se facilitan con fines informativos y están sujetos a cambios sin previo aviso.