



ETB36RT

Esta plataforma telescópica está dotada de un paquete de baterías de litio de carga rápida. Se trata de una solución libre de emisiones que ahorra energía y resulta idónea para todo tipo de trabajo en espacios interiores. Dispone de cuatro modalidades de dirección para ofrecer la máxima flexibilidad: cuatro ruedas motrices, cuatro ruedas directrices, de cangrejo y de giro reducido. La plataforma también cuenta con una modalidad de cierre del brazo que permite doblarlo para facilitar su transporte y envío en containers.



CERO EMISIONES

TRANSPORT MODE

EQUIPAMIENTO ESTANDAR

- Mandos proporcionales
- Lámpara intermitente
- Claxon
- Cuentahoras
- Amplia apertura para facilitar el mantenimiento
- Freno de presión negativa con sensor
- Sistema de a bordo en tiempo real
- Sensor de control del ángulo de rotación de la plataforma
- Control de mal funcionamiento de la cadena
- Monitorización de la velocidad
- Control de las condiciones de trabajo
- Sistema de transmisión hidrostática Rexroth
- Kit para ambientes extremos
- Alimentación de emergencia a 12 V CC

PRESTACIONES

- 4 ruedas de dirección
- Cuatro ruedas motrices
- Alineación automática de los neumáticos durante el cambio de modalidad de dirección
- Bastidor extensible patentado
- Extensión del eje in situ
- Bloqueo del diferencial
- Rotación de 360° (continua)
- Sistema de bloqueo de la torreta
- Brazo ultrarrígido
- Radiador de aceite hidráulico

BATERÍA

- Batería de litio - sin mantenimiento
- Capacidad de las baterías: 358 4V/200Ah
- Cargador : 48VDC/60A
- Trifásica 380 V
- Tiempo de carga de 0 a 100 %*: 12

SEGURIDAD

- Sistema de habilitación de desplazamiento
- Sistema de sensores de carga en cesta
- Sistema de diagnóstico a bordo
- Indicador de vuelco con alarma
- Sensor de protección del fondo de la cesta
- Alarma de bajada y movimiento
- Protección antiplastamiento
- Arquitectura de seguridad cat 3 - ISO 13849-1

CESTA

- Cesta autonivelante
- Cesta giratoria +/-90°
- Toma de corriente en la plataforma

APLICACIONES PRINCIPALES



Construcción



Grandes eventos



Mantenimiento de aeronaves, Reparaciones navales



Instalaciones



Petróleo y gas



Reformas

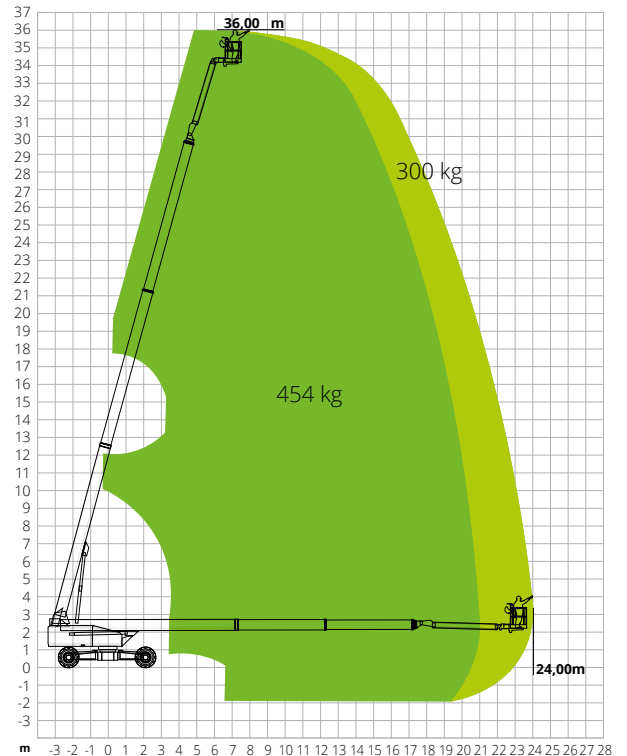
ETB36RT

Altura máx. de trabajo	36,00 m
Altura máx. de la cesta	34,00 m
Alcance máx.	24,00 m / 21,00 m
Capacidad máx. de carga de la plataforma	300/454 kg
N.º máx. de ocupantes	3
Pendiente máx. superable (cerrada)	45%
Pendiente máx. de trabajo	5°
Velocidad máx. del viento	12,5 m/s
Radio de giro (exterior)	6,20 m
Radio de giro (interior)	2,45 m
Rotación de la torreta (continua)	360°
Tipo de plumín	Normal
Longitud del plumín	4,20 m
Ángulo de movimiento del plumín	75°
Rotación vertical del plumín	240°
Anchura de la cesta	0,90 m
Longitud de la cesta	2,44 m
Rotación de la cesta	180°
Peso total	18 500 kg
Velocidad (configuración cerrada)	5,0 km/h
Velocidad (configuración de trabajo)	0,80 km/h
Neumáticos	445/50-D710
Tipo de baterías	Batería de litio - sin mantenimiento
Capacidad de las baterías	358 4V/200Ah
Cargador	358 4V/32A
Tipo de cargador	Trifásica 380 V
Tiempo de carga de 0 a 100 % (horas)*	12
Sistema de alimentación de emergencia	12V/110Ax2
Motores de conducción	-
Motores de elevación	-
Bomba del motor	360V/30kW
Capacidad del depósito de aceite	150 l
Transmisión	Hidrostática

*Cálculo teórico. El valor dependerá de factores climáticos y del uso

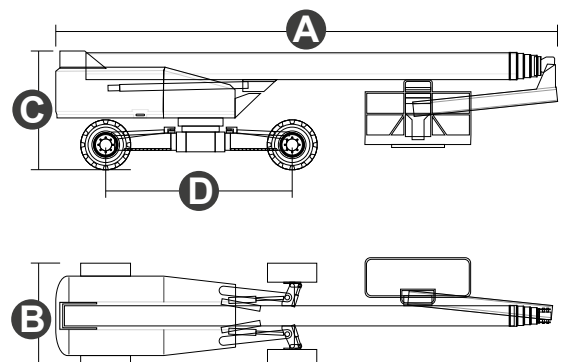
CUMPLIMIENTO NORMATIVO: EN 280, ANSI/SAIA A92.20

DIAGRAMA DE CARGA



DIMENSIONES

A	Longitud de la plataforma	17,00 m
	Longitud de la plataforma (transporte)	11,93 m
B	Anchura de la plataforma (transporte)	2,50 m
	Anchura de la plataforma (eje extendido)	4,15 m
	Anchura de la plataforma (eje retraído)	2,45 m
C	Altura de la plataforma	2,82 m
	Altura de la plataforma (transporte)	2,89 m
	Distancia entre ejes (eje extendido)	4,07 m
D	Distancia entre ejes (eje retraído)	4,30 m
	Distancia al suelo en voladizo	1,39 m
	Distancia al suelo	0,38 m



#LIFTDIFFERENT

www.magnith.com



Los datos de este folleto se facilitan con fines informativos y están sujetos a cambios sin previo aviso.