



ETBJ26RT

Esta plataforma telescópica está dotada de un paquete de baterías de litio de carga rápida. Se trata de una solución libre de emisiones que ahorra energía y resulta idónea para todo tipo de trabajo en espacios interiores. La plataforma está dotada de un plumín telescópico con una modalidad de cierre del brazo que permite doblarlo para facilitar su transporte y envío en containers.

 **TRANSPORT MODE**

EQUIPAMIENTO ESTANDAR

- Mandos proporcionales
- Control de dirección en joystick
- Lámpara intermitente
- Claxon
- Cuentahoras
- Kit para ambientes extremos
- Alimentación de emergencia a 12 V CC

PRESTACIONES

- Jib telescópico
- Eje delantero oscilante para ofrecer mayor estabilidad en cualquier tipo de terreno
- 4 ruedas de dirección
- Cuatro ruedas motrices
- Eje de cuatro ruedas motrices con tracción positiva
- Rotación de 360° (continua)
- Eje motor especial integrado

CESTA

- Cesta autonivelante
- Cesta giratoria +/-90°
- Toma de corriente en la plataforma

SEGURIDAD

- Sistema de habilitación de desplazamiento
- Sistema de sensores de carga en cesta
- Sistema de diagnóstico a bordo
- Indicador de vuelco con alarma
- Protección antiplastamiento
- Sistema de bajada de emergencia

BATERÍA

- Batería de litio - sin mantenimiento
- Capacidad de las baterías: 80V/420Ah
- Cargador :-
- Monofásica y trifásica 380 V y 220 V
- Tiempo de carga de 0 a 100 %*: 5,5



CERO EMISIONES

APLICACIONES PRINCIPALES



Construcción



Grandes eventos



Mantenimiento de aeronaves, Reparaciones navales



Instalaciones



Petróleo y gas



Reformas

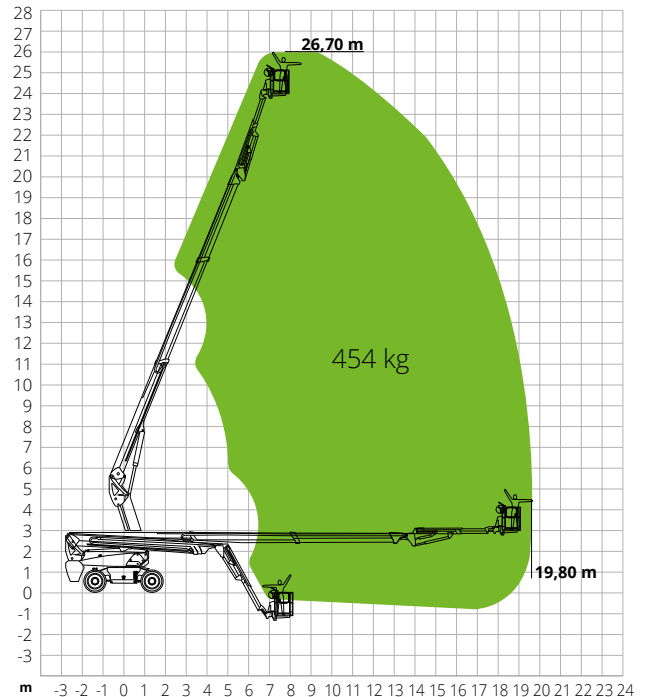
ETBJ26RT

Altura máx. de trabajo	26,70 m
Altura máx. de la cesta	24,70 m
Alcance máx.	19,80 m
Capacidad máx. de carga de la plataforma	454 kg
N.º máx. de ocupantes	3
Pendiente máx. superable (cerrada)	30%
Pendiente máx. de trabajo	X-5°/Y-5°
Velocidad máx. del viento	12,5 m/s
Radio de giro (exterior)	3,22 m
Radio de giro (interior)	1,87 m
Rotación de la torreta (continua)	360°
Tipo de plumín	Telescópico
Longitud del plumín	3,98 m
Ángulo de movimiento del plumín	-
Rotación vertical del plumín	130°
Anchura de la cesta	0,91 m
Longitud de la cesta	2,44 m
Rotación de la cesta	180°
Peso total	16 800 kg
Velocidad (configuración cerrada)	6,0 km/h
Velocidad (configuración de trabajo)	1,1 km/h
Neumáticos	385/45-28
Tipo de baterías	Batería de litio - sin mantenimiento
Capacidad de las baterías	80V/420Ah
Cargador	-
Tipo de cargador	Monofásica y trifásica 380 V y 220 V
Tiempo de carga de 0 a 100 % (horas)*	5,5
Sistema de alimentación de emergencia	12V
Motores de conducción	54VAC/18kW
Motores de elevación	-
Bomba del motor	-
Capacidad del depósito de aceite	165 l
Transmisión	Hidrostática

*Cálculo teórico. El valor dependerá de factores climáticos y del uso

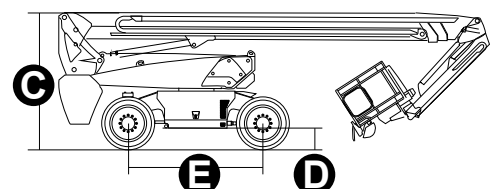
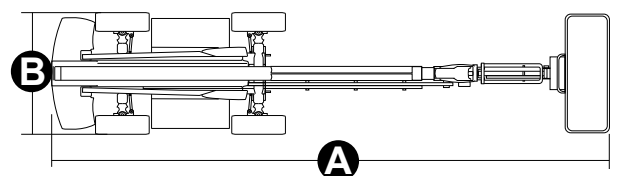
CUMPLIMIENTO NORMATIVO: EN 280, ANSI/SAIA A92.20

DIAGRAMA DE CARGA



DIMENSIONES

A Longitud de la plataforma	10,83 m
Longitud de la plataforma (transporte)	7,95 m
Anchura de la plataforma	2,50 m
B Anchura de la plataforma (transporte)	2,50 m
C Altura de la plataforma	2,87 m
Altura de la plataforma (transporte)	2,89 m
E Distancia entre ejes	2,80 m
Distancia al suelo en voladizo	1,61 m
D Distancia al suelo	0,41 m



#LIFTDIFFERENT

www.magnith.com



Los datos de este folleto se facilitan con fines informativos y están sujetos a cambios sin previo aviso.