



# HTB36RT

Esta plataforma híbrida es una solución respetuosa con el medio ambiente que brinda gran eficiencia y costes de funcionamiento reducidos. Gracias al motor Range Extender, la plataforma puede funcionar en modalidad eléctrica con una autonomía prolongada de hasta 30 días. De hecho, en combinación con el motor térmico, el Range Extender puede cargar las baterías en cualquier momento. Dispone de cuatro modalidades de dirección para ofrecer la máxima flexibilidad: cuatro ruedas motrices, cuatro ruedas directrices, de cangrejo y de giro reducido. La plataforma también cuenta con una modalidad de cierre del brazo que permite doblarlo para facilitar su transporte y envío en containers.



## EQUIPAMIENTO ESTANDAR

- Mandos proporcionales
- Lámpara intermitente
- Claxon
- Cuentahoras
- Amplia apertura para facilitar el mantenimiento
- Freno de presión negativa con sensor
- Sistema de a bordo en tiempo real
- Sensor de control del ángulo de rotación de la plataforma
- Control de mal funcionamiento de la cadena
- Monitorización de la velocidad
- Control de las condiciones de trabajo
- Sistema de transmisión hidrostática Rexroth
- Kit para ambientes extremos
- Alimentación de emergencia a 12 V CC

## PRESTACIONES

- 4 ruedas de dirección
- Cuatro ruedas motrices
- Alineación automática de los neumáticos durante el cambio de modalidad de dirección
- Bastidor extensible patentado
- Extensión del eje in situ
- Bloqueo del diferencial
- Rotación de 360° (continua)
- Sistema de bloqueo de la torreta
- Brazo ultrarrígido
- Radiador de aceite hidráulico

## BATERÍA

- Batería de litio - sin mantenimiento
- Capacidad de las baterías: 358 4V/160Ah
- Cargador : 358 4V/32A
- Trifásica 380 V
- Tiempo de carga de 0 a 100 %\*: 9
- Motor Range Extender: Kubota D1105/18 2kW

## SEGURIDAD

- Sistema de habilitación de desplazamiento
- Sistema de sensores de carga en cesta
- Sistema de diagnóstico a bordo
- Indicador de vuelco con alarma
- Sensor de protección del fondo de la cesta
- Alarma de bajada y movimiento
- Protección antiplastamiento
- Arquitectura de seguridad cat 3 - ISO 13849-1

## CESTA

- Cesta autonivelante
- Cesta giratoria +/-90°
- Toma de corriente en la plataforma

## APLICACIONES PRINCIPALES



Construcción



Grandes eventos



Mantenimiento de aeronaves, Reparaciones navales



Instalaciones



Petróleo y gas



Reformas

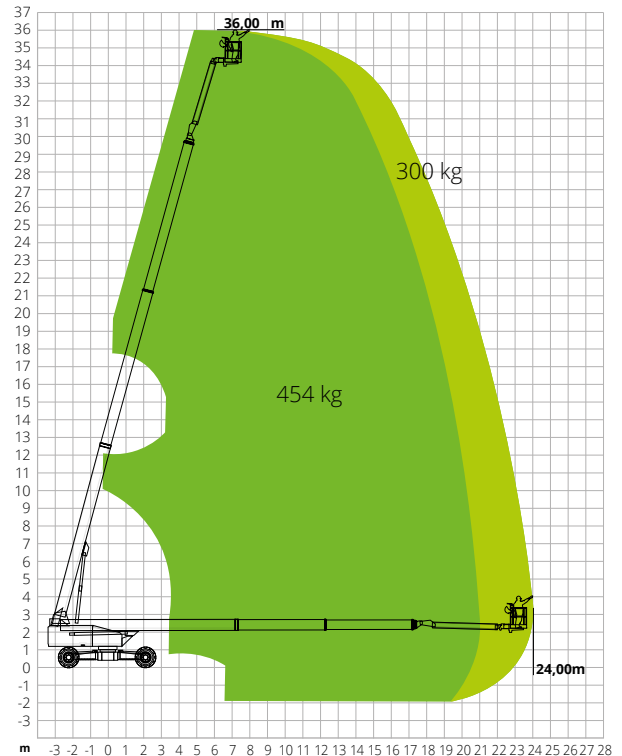
## HTB36RT

Altura máx. de trabajo	36,00 m
Altura máx. de la cesta	34,00 m
Alcance máx.	24,00 m / 21,00 m
Capacidad máx. de carga de la plataforma	300/454 kg
N.º máx. de ocupantes	3
Pendiente máx. superable (cerrada)	45%
Pendiente máx. de trabajo	5°
Velocidad máx. del viento	12,5 m/s
Radio de giro (exterior)	6,20 m
Radio de giro (interior)	2,45 m
Rotación de la torreta (continua)	360°
Tipo de plumín	Normal
Longitud del plumín	4,20 m
Ángulo de movimiento del plumín	75°
Rotación vertical del plumín	240°
Anchura de la cesta	0,90 m
Longitud de la cesta	2,44 m
Rotación de la cesta	180°
Peso total	18 500 kg
Velocidad (configuración cerrada)	5 km/h
Velocidad (configuración de trabajo)	0,8 km/h
Neumáticos	445/50-D710
Tipo de baterías	Batería de litio - sin mantenimiento
Capacidad de las baterías	358 4V/160Ah
Cargador	358 4V/32A
Tipo de cargador	Trifásica 380 V
Tiempo de carga de 0 a 100 % (horas)*	9
Sistema de alimentación de emergencia	12V/110Ax2
Motores de conducción	-
Motores de elevación	-
Bomba del motor	360V/30kW
Motor Range Extender	Kubota D1105/18 2kW
Capacidad del depósito de gasóleo	-
Capacidad del depósito de aceite	150 l
Transmisión	Hidrostática

\*Cálculo teórico. El valor dependerá de factores climáticos y del uso

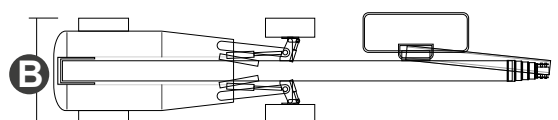
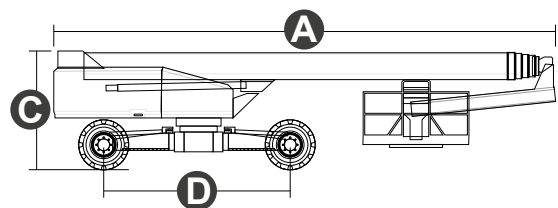
**CUMPLIMIENTO NORMATIVO:** EN 280, ANSI/SAIA A92.20

## DIAGRAMA DE CARGA



## DIMENSIONES

<b>A</b>	Longitud de la plataforma	17,00 m
	Longitud de la plataforma (transporte)	11,93 m
<b>B</b>	Anchura de la plataforma (transporte)	2,50 m
	Anchura de la plataforma (eje extendido)	4,15 m
	Anchura de la plataforma (eje retraído)	2,45 m
<b>C</b>	Altura de la plataforma	2,82 m
	Altura de la plataforma (transporte)	2,89 m
	Distancia entre ejes (eje extendido)	4,07 m
<b>D</b>	Distancia entre ejes (eje retraído)	4,30 m
	Distancia al suelo en voladizo	1,39 m
	Distancia al suelo	0,38 m



# #LIFTDIFFERENT

www.magnith.com



Los datos de este folleto se facilitan con fines informativos y están sujetos a cambios sin previo aviso.