



HTB34RT

Esta plataforma híbrida es una solución respetuosa con el medio ambiente que brinda gran eficiencia y costes de funcionamiento reducidos. Gracias al motor Range Extender, la plataforma puede funcionar en modalidad eléctrica con una autonomía prolongada de hasta 30 días. De hecho, en combinación con el motor térmico, el Range Extender puede cargar las baterías en cualquier momento.

La plataforma está dotada de cuatro ruedas motrices y directrices para ofrecer mayor estabilidad en cualquier tipo de terreno.

La plataforma también cuenta con una modalidad de cierre del brazo que permite doblarlo para facilitar su transporte y envío en containers.



EQUIPAMIENTO ESTANDAR

- Mandos proporcionales
- Control de dirección en joystick
- Lámpara intermitente
- Claxon
- Cuentahoras
- Kit para ambientes extremos
- Alimentación de emergencia a 12 V CC

PRESTACIONES

- Eje delantero oscilante para ofrecer mayor estabilidad en cualquier tipo de terreno
- 4 ruedas de dirección
- Cuatro ruedas motrices
- Eje de cuatro ruedas motrices con tracción positiva
- Rotación de 360° (continua)
- Eje motor especial integrado

CESTA

- Cesta autonivelante
- Cesta giratoria +/-90°
- Toma de corriente en la plataforma

SEGURIDAD

- Sistema de habilitación de desplazamiento
- Sistema de sensores de carga en cesta
- Sistema de diagnóstico a bordo
- Indicador de vuelco con alarma
- Protección antiaplastamiento
- Sistema de bajada de emergencia

BATERÍA

- Batería de litio - sin mantenimiento
- Capacidad de las baterías: 80V/420Ah
- Cargador : -
- Monofásica y trifásica 380 V y 220 V
- Tiempo de carga de 0 a 100 %*: 5,5
- Motor Range Extender: Kubota Z482/9 8kW

APLICACIONES PRINCIPALES



Construcción



Grandes eventos



Mantenimiento de aeronaves, Reparaciones navales



Instalaciones



Petróleo y gas



Reformas

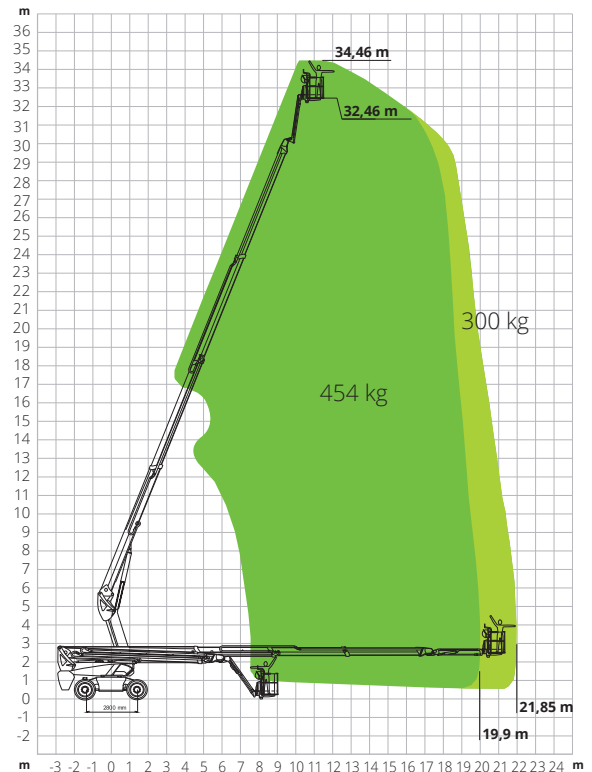
HTB34RT

Altura máx. de trabajo	34,14 m
Altura máx. de la cesta	32,14 m
Alcance máx.	21,60 m
Capacidad máx. de carga de la plataforma	454 kg
N.º máx. de ocupantes	3
Pendiente máx. superable (cerrada)	X-5°/Y-5°
Pendiente máx. de trabajo	30%
Velocidad máx. del viento	12,5 m/s
Radio de giro (exterior)	3,22 m
Radio de giro (interior)	1,87 m
Rotación de la torreta (continua)	360°
Tipo de plumín	Normal
Longitud del plumín	0,6 m
Ángulo de movimiento del plumín	68°
Rotación vertical del plumín	135°
Anchura de la cesta	0,91 m
Longitud de la cesta	2,44 m
Rotación de la cesta	180°
Peso total	19.290 kg
Velocidad (configuración cerrada)	6 km/h
Velocidad (configuración de trabajo)	1,1 km/h
Neumáticos	385/45-28
Tipo de baterías	Batería de litio - sin mantenimiento
Capacidad de las baterías	80V/420 Ah
Cargador	-
Tipo de cargador	Monofásica y trifásica 380 V y 220 V
Tiempo de carga de 0 a 100 % (horas)*	8
Sistema de alimentación de emergencia	12V
Motores de conducción	54V/18kW
Motores de elevación	-
Bomba del motor	-
Motor Range Extender	Kubota Z482/9.8kW
Capacidad del depósito de gasóleo	110 l
Capacidad del depósito de aceite	165 l
Transmisión	Hidrostática

*Cálculo teórico. El valor dependerá de factores climáticos y del uso

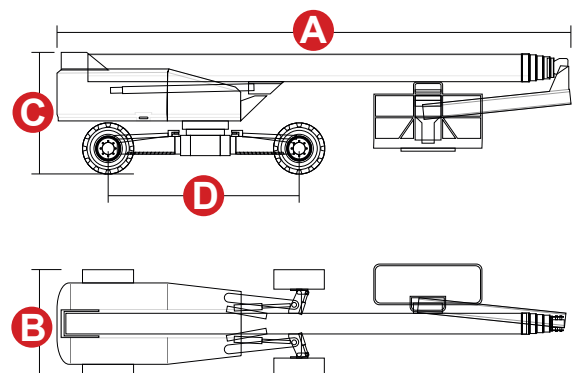
CUMPLIMIENTO NORMATIVO: EN 280, ANSI/SAIA A92.20

DIAGRAMA DE CARGA



DIMENSIONES

A Longitud de la plataforma	11,63 m
Longitud de la plataforma (transporte)	11,79 m
B Anchura de la plataforma	2,28 m
Anchura de la plataforma (transporte)	2,50 m
C Altura de la plataforma	2,86 m
Altura de la plataforma (transporte)	2,58 m
D Distancia entre ejes	2,80 m
Distancia al suelo en voladizo	1,61 m
Distancia al suelo	0,41 m



#LIFTDIFFERENT

www.magnith.com



Los datos de este folleto se facilitan con fines informativos y están sujetos a cambios sin previo aviso.