

|   |  |   |                                 |
|---|--|---|---------------------------------|
| <b>Modelo de máquina</b>  | Manipulador telescópico giratorio  | RTH 6.31 EC   |                                 |
|   | Capacidad máxima de elevación  | 6000 kg   |                                 |
|   | Altura máxima de elevación   | 30,80 m   |                                 |
|   | Alcance máximo   | 26,90 m   |                                 |
|   | Rotación   | 360° (continua)   |                                 |
| <b>Estabilizadores</b>  | Tipo   | De tijera telescópicos                                  |                                 |
| <b>Motor</b>  | Modelo   | <b>Volvo TAD 552 VE Stage IIIA</b>                      | <b>Volvo TAD 582 VE Stage V</b> |
|   | Potencia nominal   | 160 kW (218 CV) a 2200 rpm                              | 160 kW (218 CV) a 2300 rpm      |
|   | Par máximo   | 910 Nm a 1450 rpm                                       | 925 Nm a 1380 rpm               |
|   | Cilindrada   | 5,13 l  |                                 |
|   | Número de cilindros  | 4 en línea  |                                 |
|   | Configuración del motor  | Diésel de inyección directa turboalimentado             |                                 |
|   | Sistema de refrigeración   | Agua - intercooler                                      |                                 |
| <b>Transmisión</b>  | Tipo   | Hidrostática  |                                 |
|   | Presión máxima   | 480 bar   |                                 |
|   | Caja de cambios  | Caja de transferencia de 2 marchas adelante y atrás     |                                 |
| <b>Ejes y frenos</b>  | Tipo   | Ejes con reductores epicicloidales                      |                                 |
|   | Eje delantero  | Oscilante, de dirección con nivelación +/-8°            |                                 |
|   | Eje trasero  | Oscilante, de dirección con bloqueo hidráulico          |                                 |
|   | Número de ruedas motrices/directrices  | 4 ruedas motrices/directrices                           |                                 |
|   | Tipos de dirección   | Frontal/Giro reducido/De cangrejo                       |                                 |
|   | Freno de servicio  | Multidisco en baño de aceite en eje delantero y trasero |                                 |
|   | Freno de estacionamiento   | Hidráulico negativo en eje delantero                    |                                 |
|   | Medidas de neumáticos  | 445/65 R22,5  |                                 |
| <b>Prestaciones</b>   | Velocidad máxima de desplazamiento**   | 40 km/h   |                                 |
|   | Pendiente superable (sin carga)  | 40%   |                                 |
|   | Radio de giro (en las horquillas)  | 6730 mm   |                                 |
| <b>Pesos</b>  | Total en vacío*  | 22700 kg  |                                 |
|   | Delantero en vacío (brazo retraído y bajado)*  | 10500 kg  |                                 |
|   | Trasero en vacío (brazo retraído y bajado)*  | 12200 kg  |                                 |
| <b>Capacidad de depósitos y sistemas</b>                                | Combustible  | 270 l   | 270 l                           |
|   | AdBlue   | -   | 40 l                            |
|   | Aceite hidráulico  | 164 l   | 164 l                           |
|   | Aceite del motor   | 16 l  | 16 l                            |
|   | Líquido refrigerante   | 40 l  | 40 l                            |
| <b>Sistema hidráulico para movimientos</b>                              | Tipo de sistemas   | Detección de carga                                      |                                 |
|   | Bomba de servicios   | Desplazamiento variable                                 |                                 |
|   | Máximo caudal hidráulico   | 160 l/min   |                                 |
|   | Máximo caudal hidráulico en cabeza de brazo  | 75 l/min  |                                 |
|   | Presión máx. de trabajo  | 350 bar   |                                 |
|   | Distribuidor para movimientos de brazo y torreta   | Válvula electroproporcional SIL 2                       |                                 |
|   | Control de movimientos   | Doble joystick con consentimiento de maniobra integrado |                                 |
| <b>Cumplimiento normativo</b>   | 2006/42/CE: Directiva de Máquinas UE   |   |                                 |
|   | 2016/1628: Reglamento UE sobre las emisiones de los motores Stage V  |   |                                 |
|   | EN 1459-X: relativa a las normas sobre requisitos de seguridad de carretillas de alcance variable            |   |                                 |
|   | EN 280/EN 280-1/EN 280-2: normas sobre las plataformas elevadoras móviles de personal (si están disponibles) |   |                                 |
| ROPS/FOPS de nivel 2: sobre la norma para las estructuras de protección |  |   |                                 |

Los datos de este folleto son informativos y están sujetos a cambios sin previo aviso.

Las imágenes se presentan únicamente con fines ilustrativos; podrían no representar el producto exactamente.

\* El peso indicado se refiere al vehículo en vacío con equipamiento estándar y puede variar en función de la configuración elegida.

\*\*La velocidad máxima puede estar limitada en función del país de destino.

## La configuración estándar de la máquina incluye:

### CABINA

- Elevación e inclinación de cabina +1,5 M/ 16° de inclinación
- Sistema «easy access»
- Asiento Premium basculante, con suspensión neumática y reposacabezas
- Columna de dirección ajustable
- Joypad analógico
- Parasol ajustable
- Calefacción
- Aire acondicionado
- Autorradio AM/FM con USB y conectividad Bluetooth
- Luces LED ambientales
- Entradas USB tipo A y tipo C (5 V)

### INFORMACIÓN EN TIEMPO REAL

- Pantalla táctil de 12 pulgadas
- MCTS - Software de a bordo Magni Combi Touch System
- Sistema automático de reconocimiento de accesorios RFID
- LMI - Indicador del momento de carga
- LLD - Diagramas de carga en tiempo real
- Diagnóstico integrado a bordo y a distancia
- Cámara de marcha atrás con visualización integrada en el MCTS

### CARACTERÍSTICAS TÉCNICAS

- Q-Fit estándar
- Predisposición para plataforma para personas
- Sistema CAN-BUS avanzado de tres líneas
- Sistema de nivelación automática para estabilizadores
- Alineación automática de las ruedas delanteras y traseras
- Motor de alta precisión Liebherr de rotación de la torreta
- Freno de estacionamiento automático
- Desconector de batería mecánico en el compartimiento del motor
- Sistema eléctrico 24 V - IP67

### SERVICIO

- Sistema de conectividad MyMagni by Trackunit (2 años)
- Garantía de 24 meses o 2000 horas

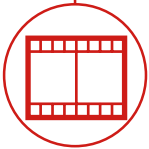
# RTH 6.31 EC



CONSTRUCCIÓN



LOGÍSTICA



EVENTOS Y  
CINE



FORESTAL



# RTH 6.31 EC



## CABINA

Seguridad y visibilidad  
máximas en la categoría



## PRESTACIONES

Elevación con prestaciones  
sin igual

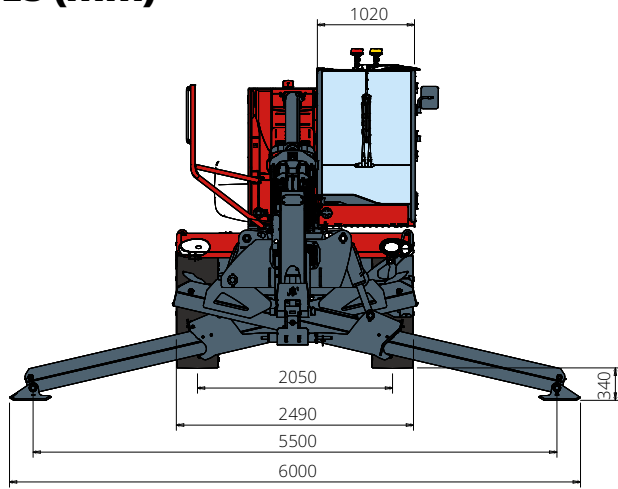


## LOAD LIVE DIAGRAM

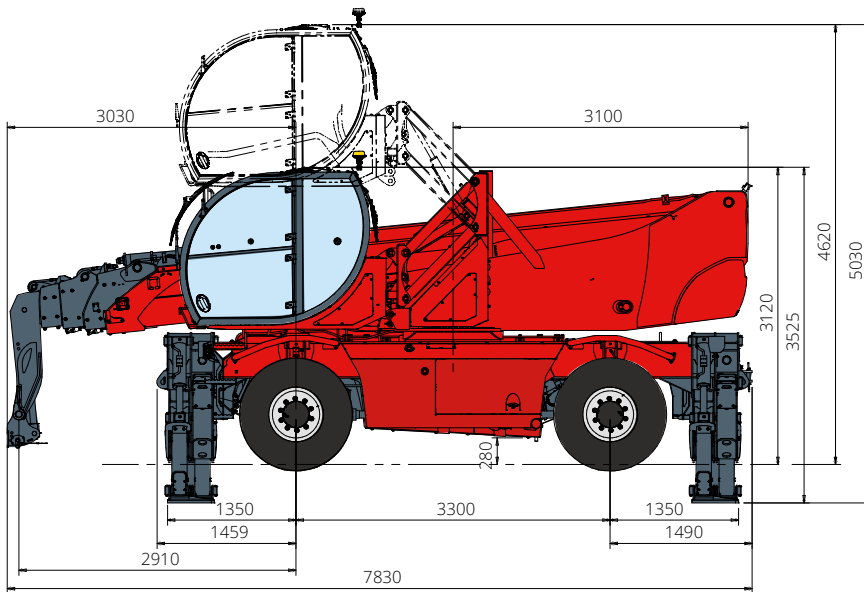
3 visualizaciones de carga  
dinámicas en tiempo real

# RTH 6.31 EC

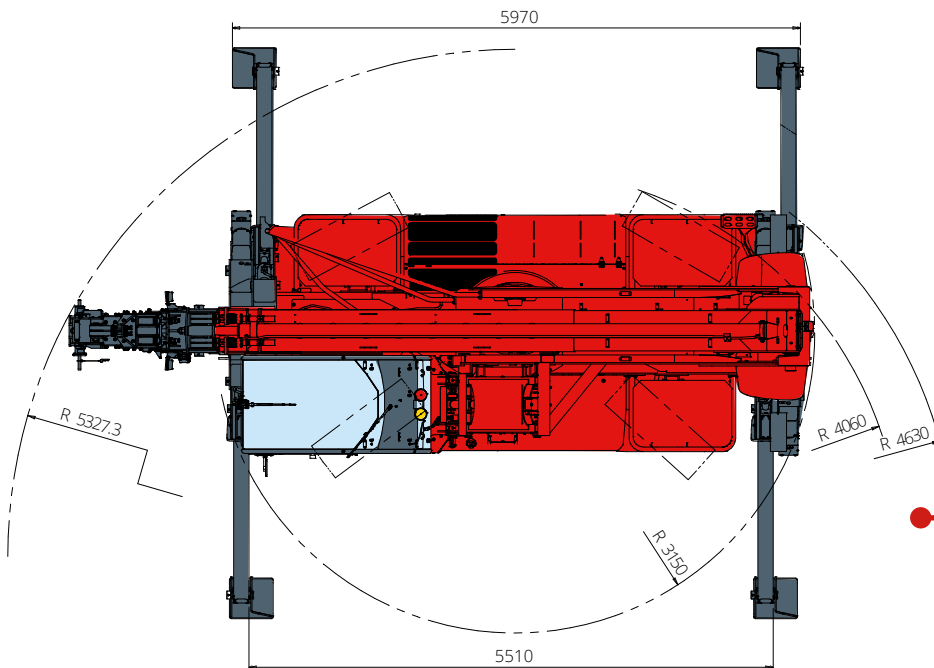
## DIMENSIONES (mm)



Vista  
**FRONTAL**



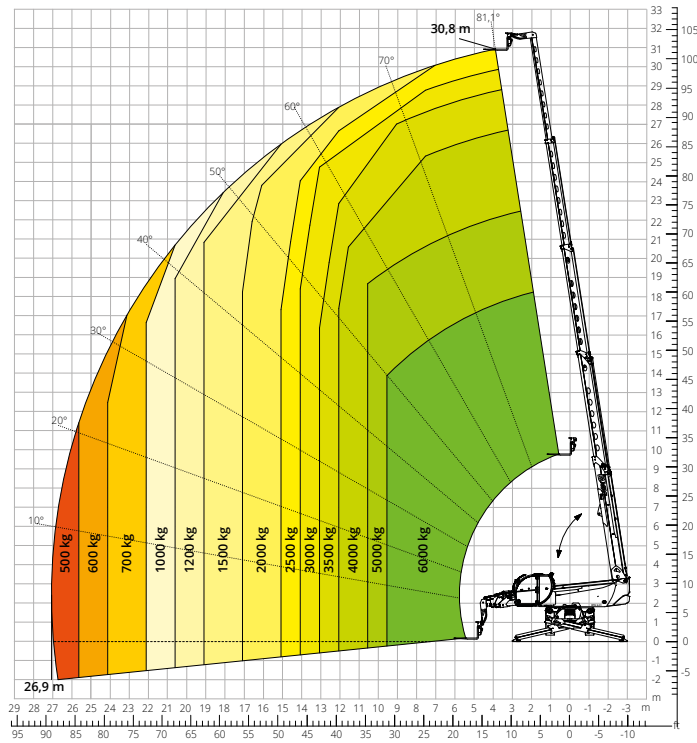
Vista  
**LATERAL**



Vista  
**SUPERIOR**

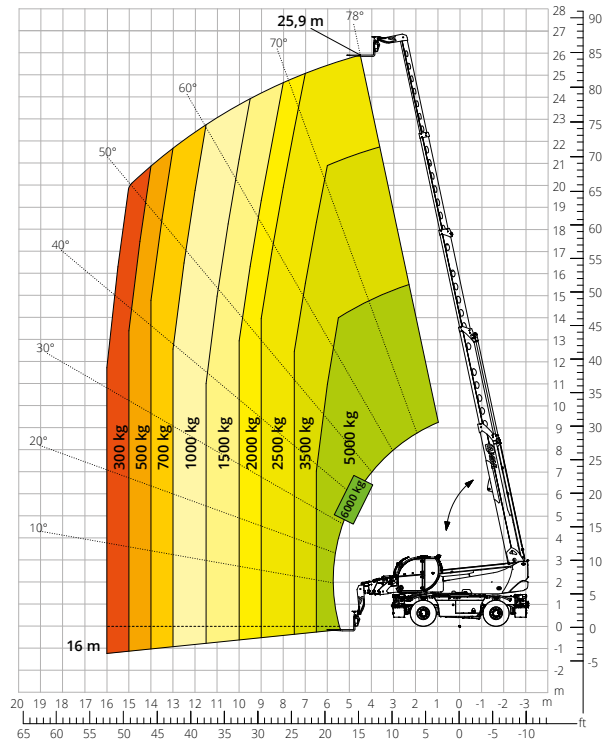
Esquema de capacidades de carga con  
**ESTABILIZADORES EXTENDIDOS 360°**

ATT-03-004



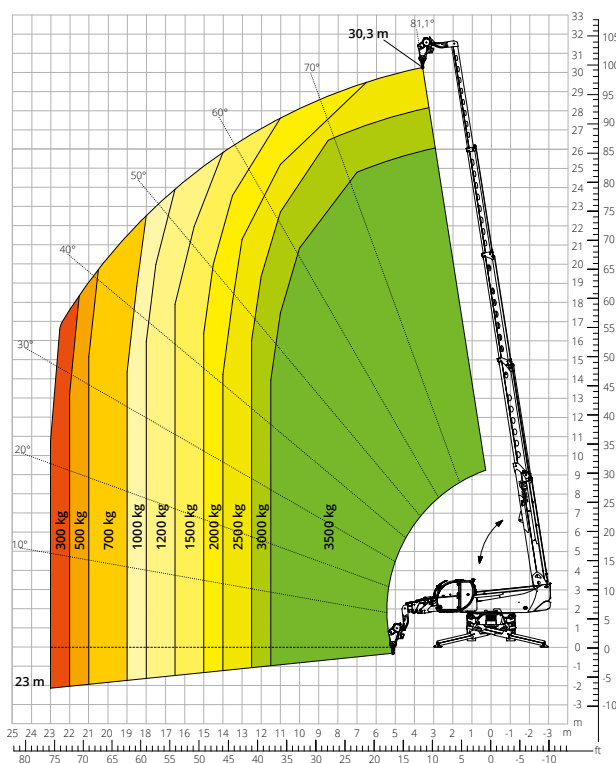
Esquema de capacidades de carga  
**DELANTERA SOBRE NEUMÁTICOS**

ATT-03-004



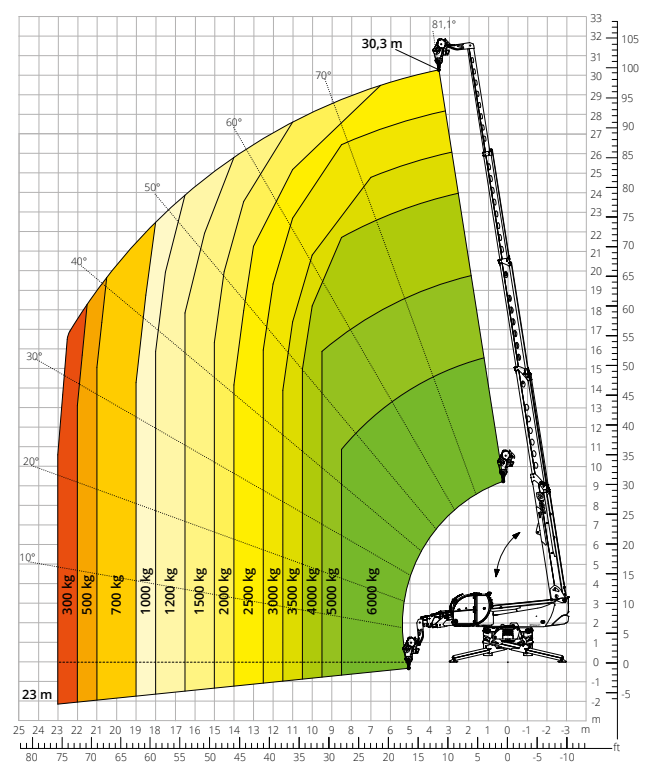
Esquema de capacidades de carga con  
**CABRESTANTE 3500 kg**

ATT - 02 - 002



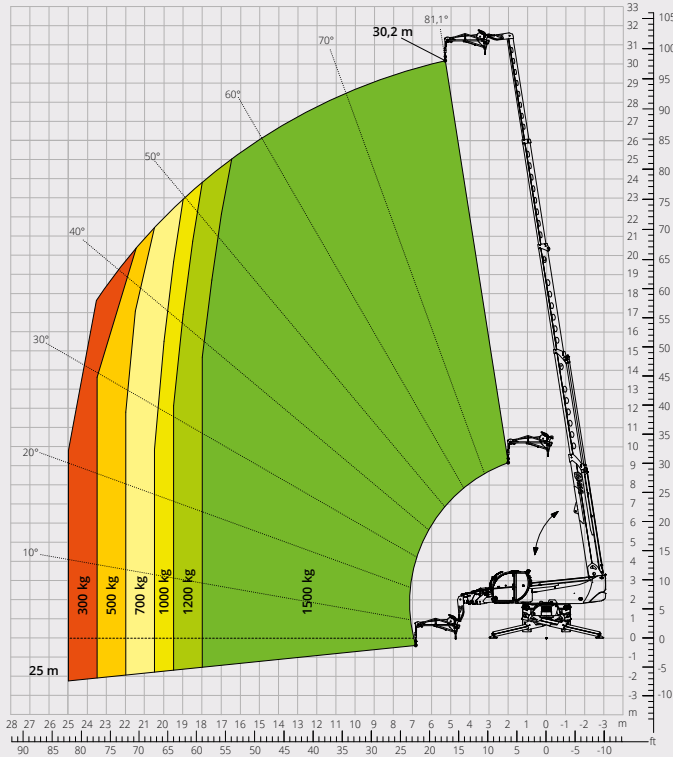
Esquema de capacidades de carga con  
**CABRESTANTE 6000 kg**

ATT - 02 - 004



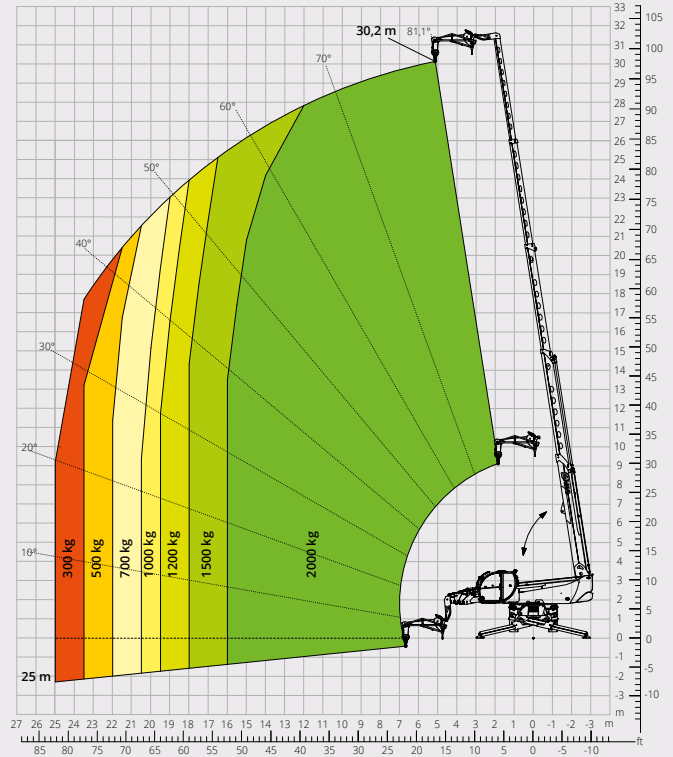
Esquema de capacidades de carga con  
**PLUMÍN CON CABRESTANTE 1500 kg**

ATT - 04 - 011



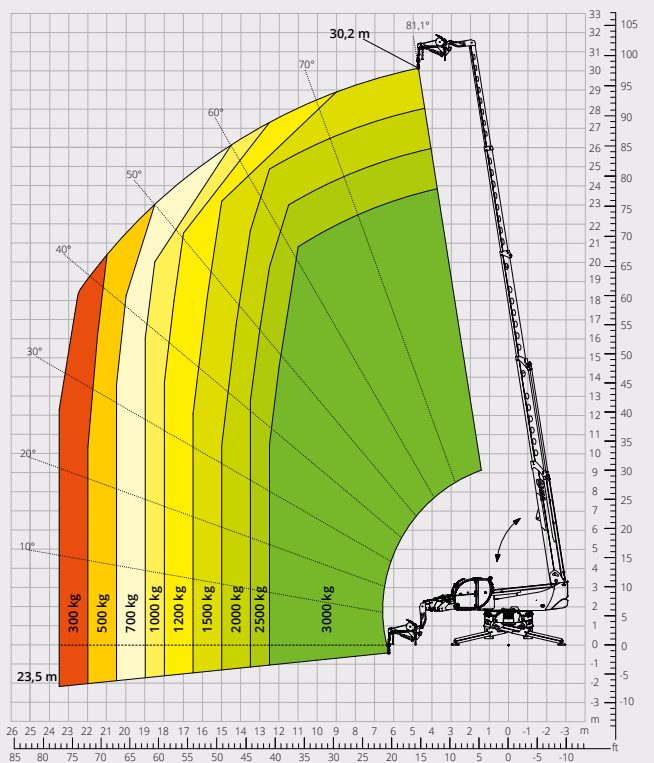
Esquema de capacidades de carga con  
**PLUMÍN CON CABRESTANTE 2000 kg**

ATT - 04 - 015



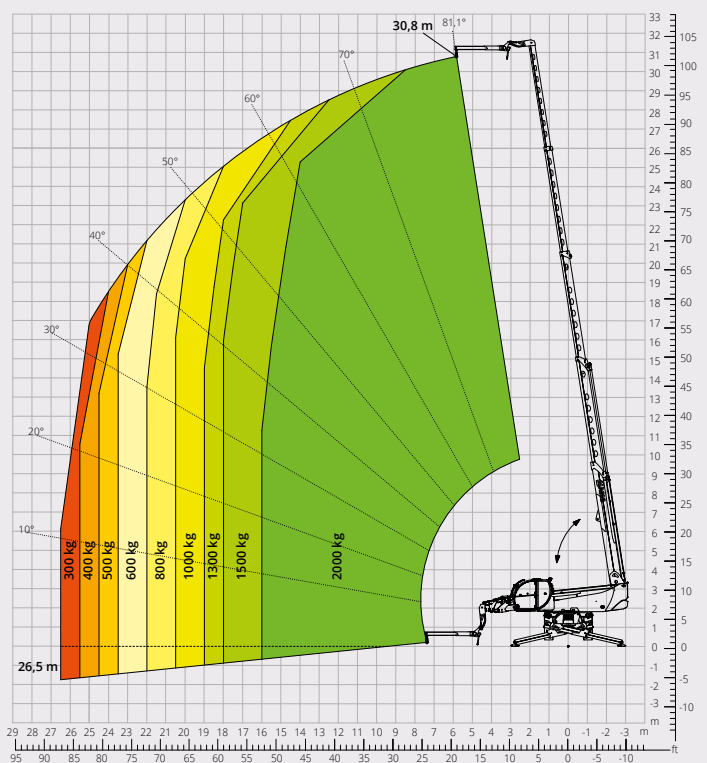
Esquema de capacidades de carga con  
**PLUMÍN CON CABRESTANTE 3000 kg**

ATT - 04 - 019



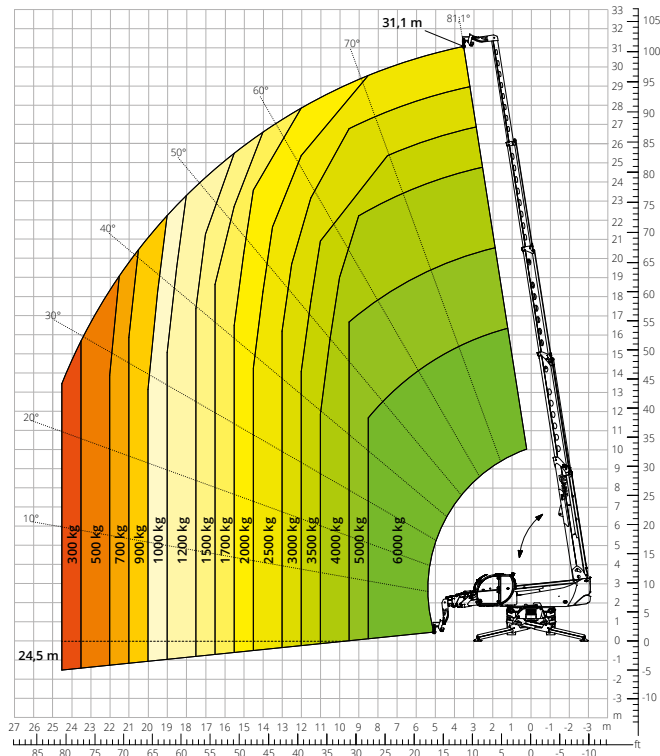
Esquema de capacidades de carga con  
**PLUMÍN 2000 kg**

ATT - 04 - 013



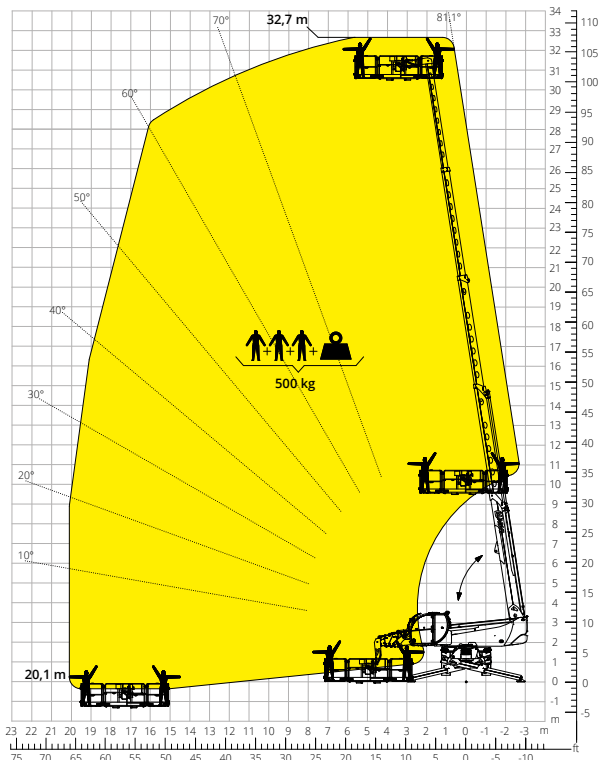
Esquema de capacidades de carga con  
**GANCHO 6000 kg**

ATT - 05 - 001



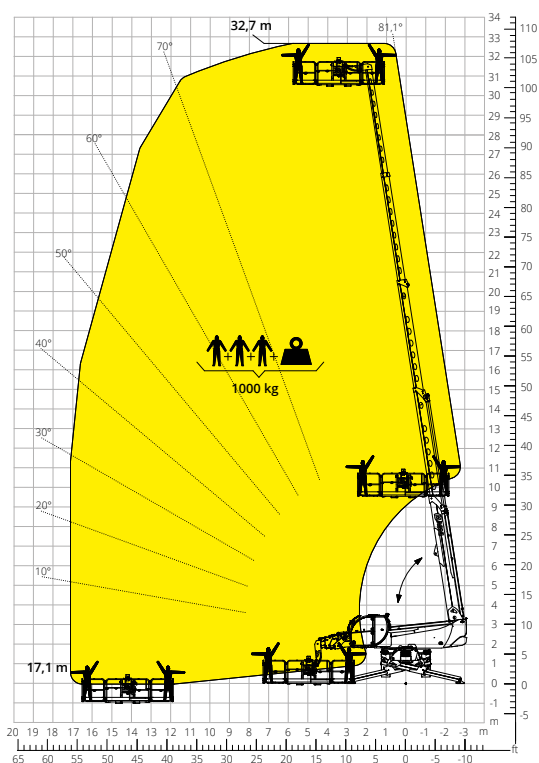
Esquema de capacidades de carga con  
**CESTA EXTENSIBLE GIRATORIA 500 kg**

ATT - 01 - 007



Esquema de capacidades de carga con  
**CESTA EXTENSIBLE GIRATORIA 1000 kg**

ATT - 01 - 016



Esquema de capacidades de carga con  
**CESTA 500 kg CON CABRESTANTE 600 kg**

ATT - 01 - 026

