

GAMME OPTIONS





**Qualité, expertise artisanale et innovation.
Le secret réside dans l'équilibre. Avoir des idées claires est essentiel :
savoir où l'on veut aller et ce que l'on veut créer.
Et chez Magni, nous nous engageons à l'obtenir.**

Riccardo Magni Président

La société Magni Telescopic Handlers Srl est fondée en 2013. C'est alors que fut mise sur le marché la plus grande gamme de chariots élévateurs télescopiques rotatifs, heavy-duty et avec flèche fixe pour le bâtiment.

L'Italie ne suffisait plus et 6 nouvelles succursales ont été ouvertes : Magni TH France, Magni UK, Magni America, Magni Deutschland, Magni SA et Magni Asia Pacific. Un réseau de plus de 300 concessionnaires fut créé, en expansion constante, afin d'offrir à nos clients le meilleur service technico-commercial.

Et ce n'est que le début de notre histoire.

GAMME OPTI ONS



01

PRÉCISION DE CONSTRUCTION ET CONFORT DE L'OPÉRATEUR

Magni accorde la plus grande attention au confort de l'opérateur pendant les heures de travail. Chaque petit détail de construction est la preuve tangible que **Magni** déploie le maximum d'efforts pour obtenir des machines confortables, mais surtout avec des performances élevées qui augmentent la rentabilité sur le terrain.

SECTION 1-1

02

PERFORMANCES ET EXPÉRIENCE

Tout tourne autour des performances maximales, ce qui rend l'utilisation d'un **Magni** une expérience de travail unique. Une expérience où l'opérateur est placé au centre, parvenant ainsi à donner son maximum pendant les heures de travail sur le terrain.

SECTION 2-1

03

SÉCURITÉ À 100 %

Chez **Magni** la sécurité est synonyme de produits qui répondent aux dernières réglementations et législations en matière de sécurité au travail dans tout environnement d'utilisation ou chantier.

SECTION 3-1



04

CERTIFICATIONS SPÉCIALES

Magni met à la disposition de son réseau des certifications spéciales nécessaires aux différents marchés. Trouvez celle qui vous convient.

SECTION 4-1

05

OPTIONS SPÉCIALES

Pour chaque application spéciale, **Magni** a la bonne solution pour vous, pour travailler en toute sécurité et en parvenant même à améliorer les performances de la machine.

SECTION 5-1



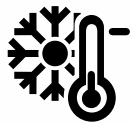
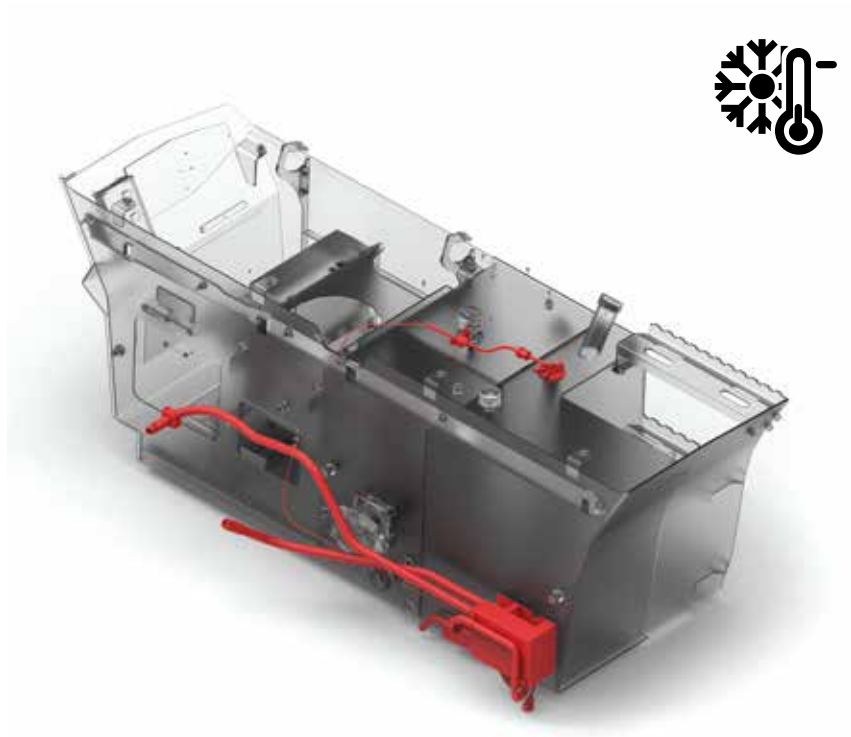
MAGNI

MAGNI



PRÉCISION DE CONSTRUCTION ET CONFORT DE L'OPÉRATEUR

Magni accorde la plus grande attention au confort de l'opérateur pendant les heures de travail. Chaque petit détail de construction est la preuve tangible que **Magni** déploie le maximum d'efforts pour obtenir des machines confortables, mais surtout avec des performances élevées qui augmentent la rentabilité sur le terrain.



CHAUFFAGE SUPPLÉMENTAIRE 24 V (EBERSPÄCHER)

OPT-01-002

Option composée d'une chaudière programmable supplémentaire qui permet, pendant les périodes les plus froides, de préchauffer la cabine pour rendre son utilisation plus confortable.

Kit existant

RTH - HTH - TH



TÉLÉCOMMANDE POUR CHAUFFAGE SUPPLÉMENTAIRE (EBERSPÄCHER)

OPT-01-003

Option supplémentaire pour rendre le préchauffage de la cabine encore plus pratique et fonctionnel y compris à distance.



Kit existant

RTH - HTH - TH



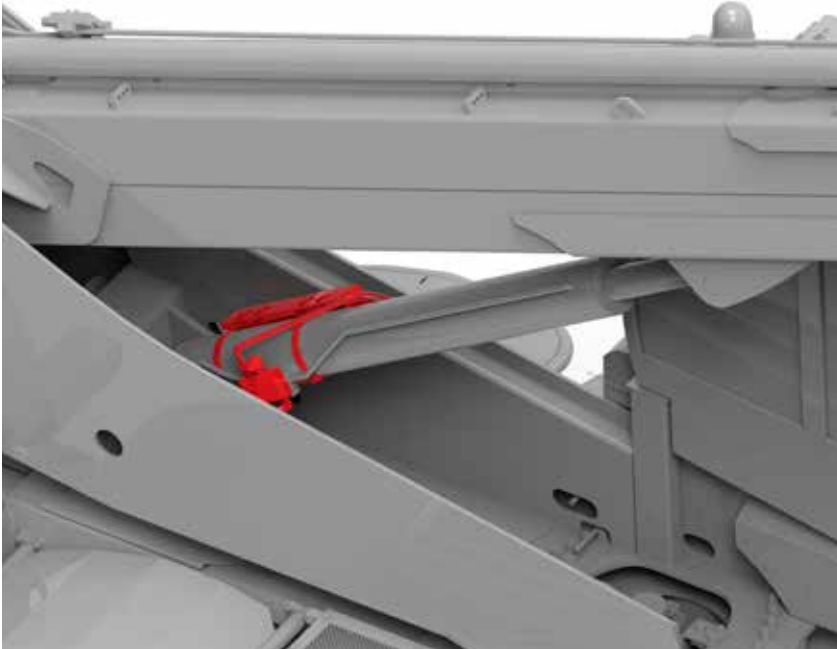
SUSPENSION DE LA FLÈCHE

OPT-01-001

Option pour ceux qui utilisent la machine sur des routes accidentées en transportant du matériel sur des fourches. Contribue à améliorer le confort de conduite global en absorbant et en réduisant considérablement les vibrations dues aux irrégularités du sol, permettant ainsi de réduire la perte de charge et d'avoir une conduite plus confortable en général.

Kit existant

RTH - HTH - TH



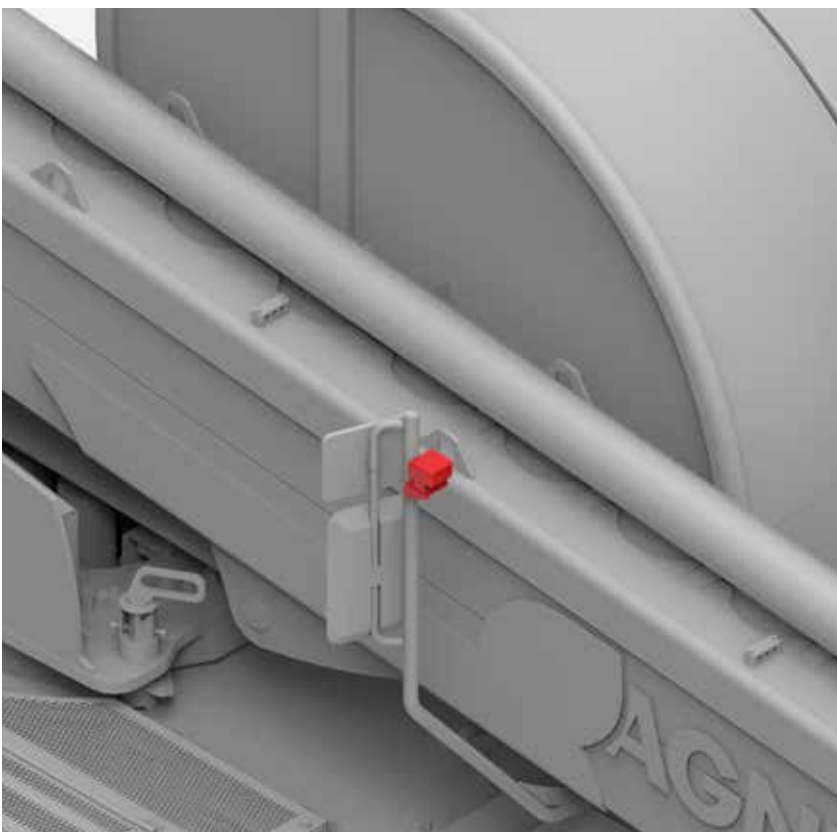
1 CAMÉRA CÔTÉ DROIT

OPT-01-004

Caméra supplémentaire positionnée sur le côté droit de la machine pour augmenter la visibilité latérale arrière et par conséquent la sécurité lors des manœuvres, en pouvant visualiser la zone sur le moniteur dans la cabine en cas d'angle mort. Caméra couleur sans fil avec microphone et audio de série.

Kit existant

RTH - HTH





1 CAMÉRA SANS FIL ARRIÈRE

OPT-01-005

Caméra supplémentaire positionnée sur le côté arrière de la machine pour augmenter la visibilité et par conséquent la sécurité lors des manœuvres, en pouvant visualiser la zone sur le moniteur dans la cabine en cas d'angle mort. Caméra couleur sans fil avec microphone et audio de série. Dans le kit est compris un moniteur avec support et 2 antennes magnétiques 3 d(B).

Kit existant

RTH - HTH - TH 6.20



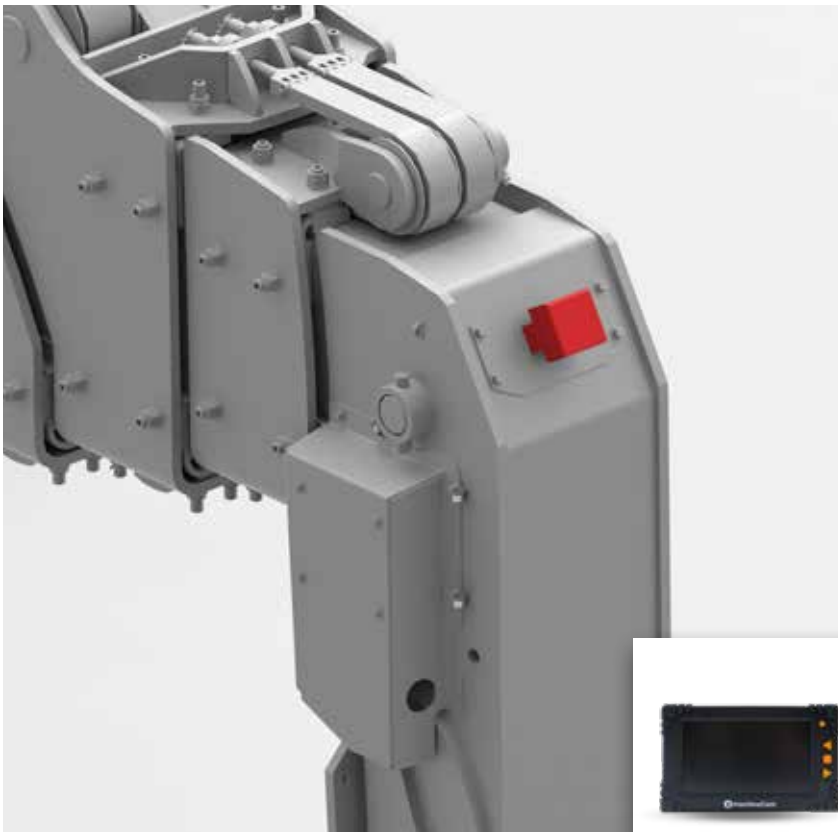
1 CAMÉRA ARRIÈRE CÂBLÉE

OPT-01-020 (TH 5,5.15/TH 5,5.19/TH 6.10)
OPT-01-021 (TH 5.8 / THU 5.8)

Caméra supplémentaire positionnée sur le côté arrière de la machine pour augmenter la visibilité et par conséquent la sécurité lors des manœuvres, en pouvant visualiser la zone sur le moniteur dans la cabine en cas d'angle mort.

Kit existant

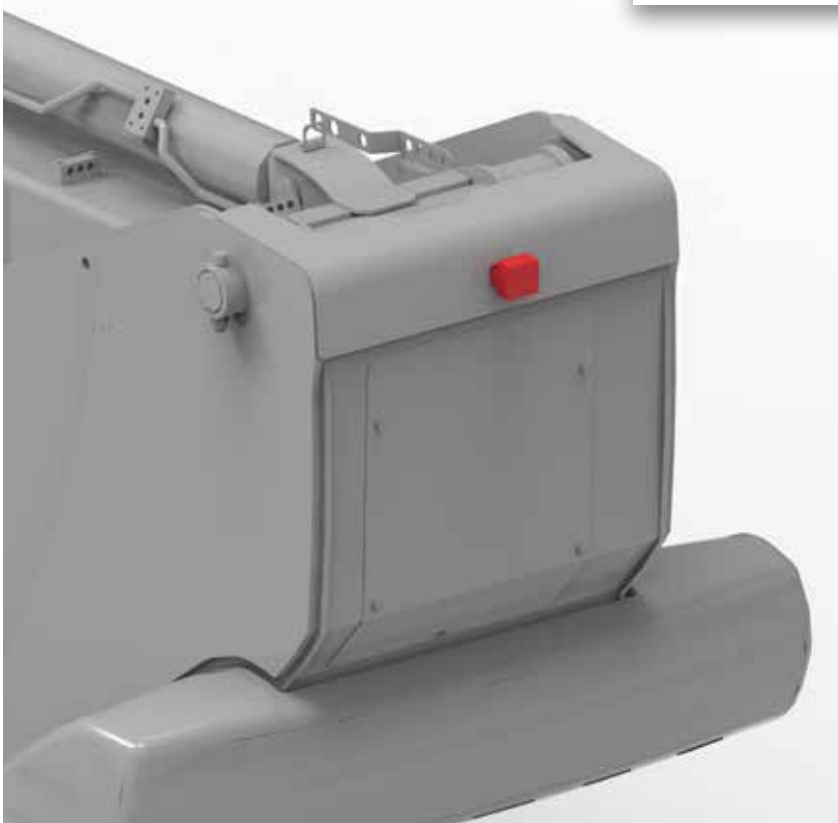
TH



2 CAMÉRAS (AVANT + ARRIÈRE SANS FIL + MONITEUR DANS LA CABINE)

OPT-01-006

Option comprenant 2 caméras sans fil, l'une en tête de flèche et l'autre dans la partie arrière de la machine pour augmenter la visibilité et par conséquent la sécurité lors des manœuvres, en pouvant visualiser la zone sur le moniteur dans la cabine en cas d'angle mort. Caméra couleur sans fil avec microphone et audio de série. Dans le kit est compris un moniteur avec support et 3 antennes magnétiques (2 à 3 d(B) et 1 à 5 d(B)).



**Kit existant
RTH - HTH**

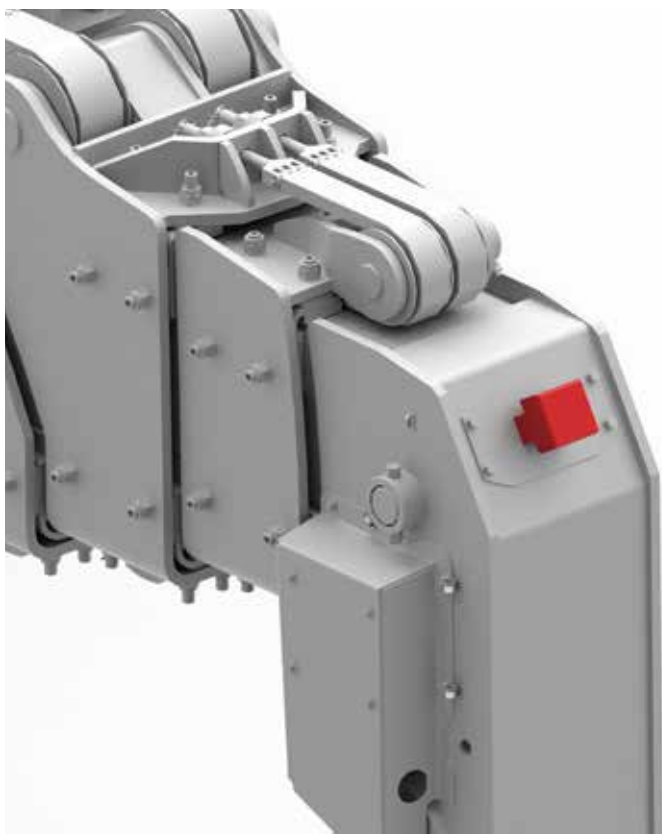


3 CAMÉRAS (2 AVANT + 1 ARRIÈRE SANS FIL + MONITEUR DANS LA CABINE)

OPT-01-007

Option comprenant 3 caméras sans fil, l'une en tête de flèche, la seconde dans la partie arrière de la machine et la troisième sur le côté droit pour augmenter la visibilité et par conséquent la sécurité lors des manœuvres, en pouvant visualiser la zone sur le moniteur dans la cabine en cas d'angle mort. Caméra couleur sans fil avec microphone et audio de série. Dans le kit est compris un moniteur avec support et 4 antennes magnétiques (2 à 3 d(B) et 2 à 5 d(B)).

**Kit existant
RTH - HTH**





4 CAMÉRAS VUE À 360°

OPT-01-008

Il s'agit d'un système de surveillance par caméra intelligent conçu pour aider les manœuvres à basse vitesse en offrant au conducteur une vision complète du véhicule en temps réel. Offre un technologie 360°, qui fonctionne avec quatre caméras ultra grand-angle qui couvrent chacune un côté complet du véhicule avec un angle de vision de plus de 180°. Montées en tête de flèche, des deux côtés de la machine et dans la partie arrière, les caméras étalonnées capturent toute la zone environnante, y compris les angles morts du véhicule.

Kit existant
HTH - TH 6.20

4 CAMÉRAS

OPT-01-018

Kit comprenant 4 caméras sphériques avec boîtier extrêmement robuste en polycarbonate pour visualiser les zones plus difficiles à l'extérieur du véhicule. Complètement orientables. Les images des caméras s'affichent sur l'écran de la cabine, divisé en quatre parties égales.

Spécifications:

Capteur CCD de 1/4" - Format vidéo PAL - Angle de vision 150° (D) - 600 TVL - 0,01 Lux (0 Lux avec IR LED ON) - Température de service de -30 °C à +70 °C - Alimentation 12 Vdc (±10 %) - Connecteur mini-DIN
Dimensions 85 mm x 78 mm x 97 mm
Poids 154 g

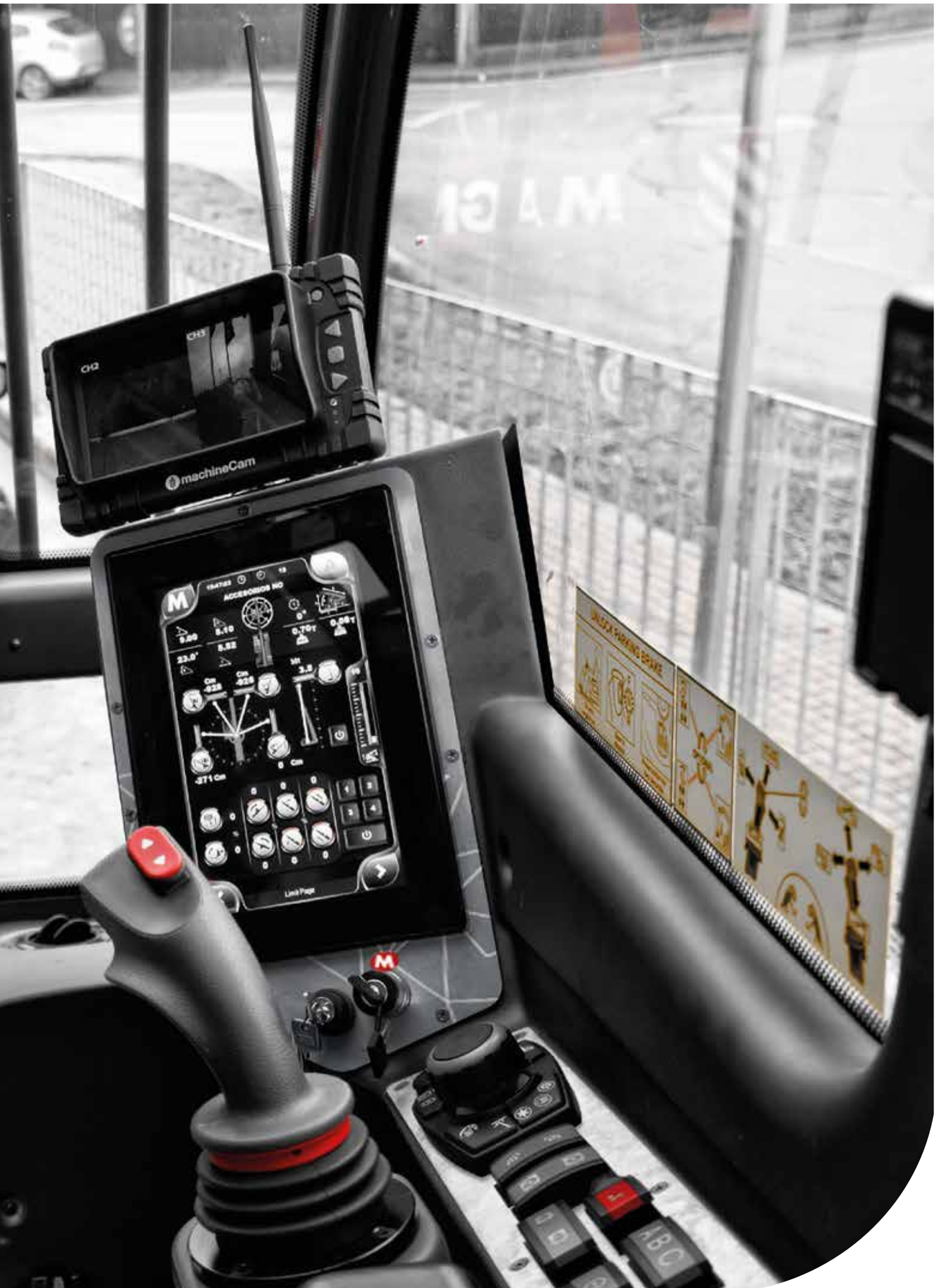
Certifications :

E-mark - IP69K - ECE 118

Kit existant
RTH









SIÈGE SUSPENSION PNEUMATIQUE

OPT-01-009

Le siège à suspension pneumatique absorbe la plupart des oscillations dynamiques de la machine en mouvement et rend la conduite plus confortable.

Kit existant

RTH - HTH - TH



SIÈGE BASCULANT

OPT-01-010

Kit qui permet d'incliner le siège afin d'avoir une vision parfaite de la charge lorsque la flèche est en hauteur, sans avoir à prendre des positions non ergonomiques pendant la phase de travail.

Kit existant

RTH - HTH - TH



APPUIE-TÊTE POUR SIÈGE

OPT-01-011

Option supplémentaire qui augmente le confort du siège, en garantissant à l'opérateur une expérience de conduite exceptionnelle.

Kit existant

RTH - HTH - TH



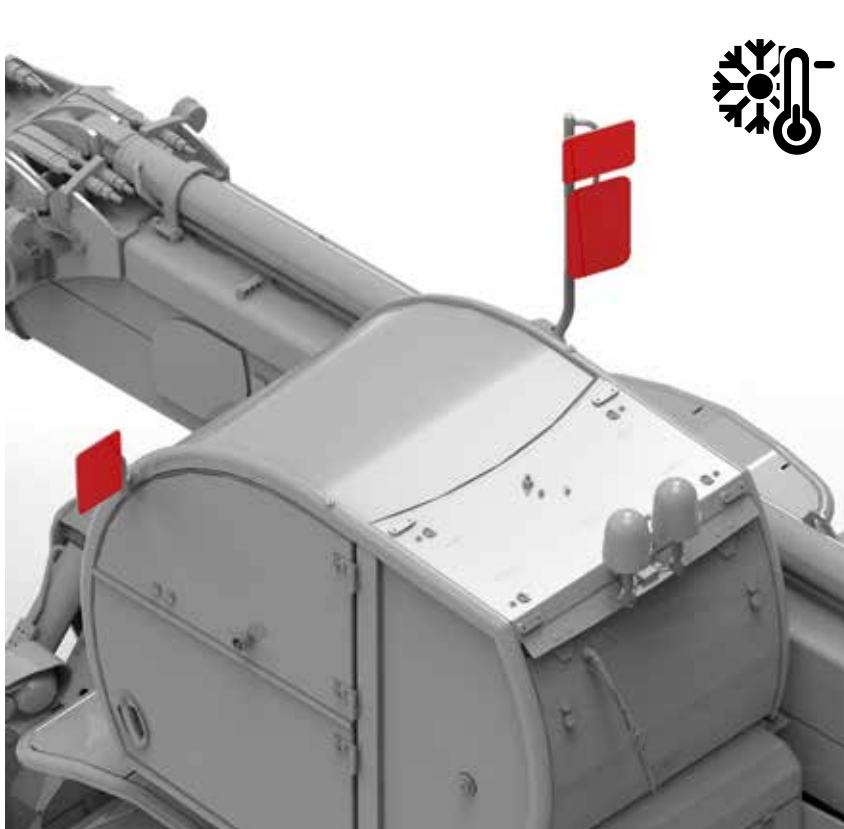
SIÈGE CHAUFFANT 24 V

OPT-01-012

Le chauffage du siège augmente le confort et le bien-être par temps froid. Le siège dispose d'un chauffage à 24 V. La chaleur diminue progressivement automatiquement, lorsque le niveau le plus bas est atteint, le chauffage du siège s'arrête lui aussi automatiquement. Vous pouvez désactiver manuellement le système à tout moment.

Kit existant

RTH - HTH - TH



RÉTROVISEURS (TOUS) CHAUFFANTS 24 V

OPT-01-013

Option qui garantit un dégivrage total des rétroviseurs, grâce à un circuit interne chauffé à 24 V. Parfait pour les conditions de froid les plus extrêmes et prolongées.

Kit existant

RTH - HTH - TH



STORE PARE-SOLEIL ENROULANT

OPT-01-014

Option composée de stores pare-soleil qui protègent la cabine des rayons UV et rendent la conduite de l'opérateur plus confortable et surtout plus sûre. Fonctionnement manuel, sans tiges de guidage, verrouillage de la barre de manœuvre par crochets.

Kit existant

RTH - HTH - TH



RADIO DAB

OPT-01-015

La radio numérique étend les fonctionnalités de l'autoradio en intégrant un récepteur numérique qui reçoit les programmes radio diffusés en numérique terrestre selon les normes DAB et DAB +. La radio numérique se distingue par le large choix d'émetteurs et un spectre acoustique extraordinaire. Étant donné que la transmission numérique n'a pas encore atteint une couverture capillaire, selon la puissance du signal, la radio numérique DAB passe automatiquement de la réception numérique à la réception analogique et vice-versa. Prédisection Bluetooth intégrée.

Kit existant

RTH - HTH - TH



SIÈGE À SUSPENSION PNEUMATIQUE CHAUFFANT 24 V

OPT-01-019

Le siège à suspension pneumatique absorbe la plupart des oscillations dynamiques de la machine en mouvement et rend la conduite plus confortable. Le chauffage du siège augmente le confort et le bien-être par temps froid. Le siège dispose d'un chauffage à 24 V. La chaleur diminue progressivement automatiquement, lorsque le niveau le plus bas est atteint, le chauffage du siège s'arrête lui aussi automatiquement. Vous pouvez désactiver manuellement le système à tout moment.

Kit existant

RTH - HTH - TH



ÉCRAN 10"

OPT-01-016

Écran tactile en version XL haute résolution avec diagonale d'écran de 30,5 cm (12 pouces) idéal pour améliorer l'utilisation des écrans de commande dans la cabine et des abaques de charge.

Kit existant

RTH - TH



CLIMATISATION

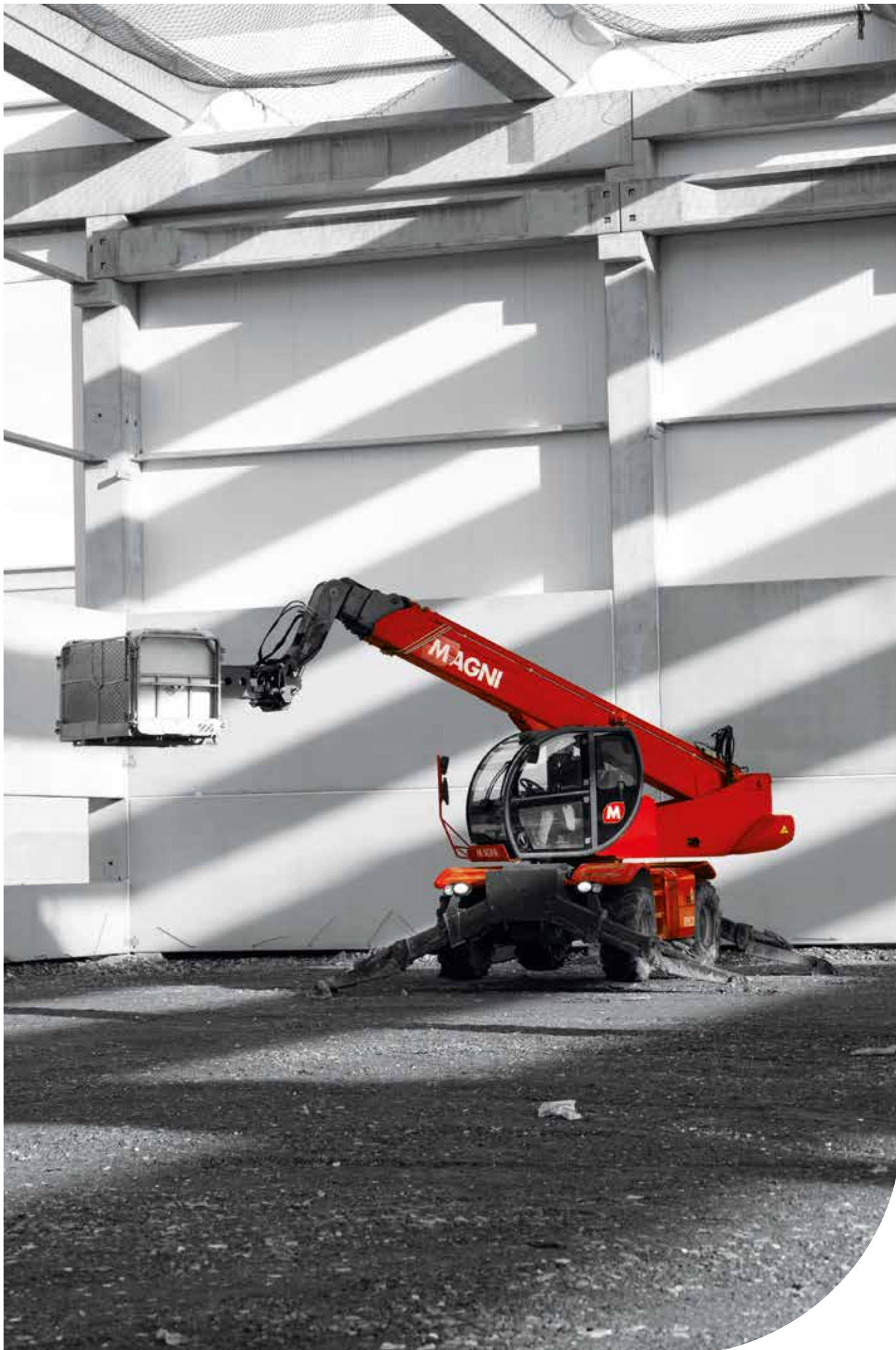
OPT-01-017 (RTH 4.18)

OPT-01-022 (TH 55kW)

L'option climatisation contribue à créer automatiquement un climat de bien-être constant dans la cabine, même en cas d'ensoleillement direct ou de températures extérieures très élevées ou très basses. À cet effet, la température, l'intensité de la ventilation et la distribution de l'air sont régulées par des capteurs en fonction des prééglages et adaptées en continu aux conditions actuelles. La déshumidification intégrée empêche efficacement la formation de buée sur les vitres.

Kit existant

RTH 4.18 - TH



		RTH 4.18	RTH 5.18	RTH 5.21	RTH 5.23	RTH 5.25	RTH 6.21	RTH 6.23	RTH 6.25	RTH 6.30	RTH 6.35	RTH 6.39	RTH 6.46	RTH 6.51	RTH 7.26	RTH 8.25	RTH 13.26
OPT-01-001	Suspension de la flèche	●	●	●	●	●	●	●	●	●	●	●	●	●	●	●	●
OPT-01-002	Chauffage supplémentaire 24 V (Eberspächer)	●	●	●	●	●	●	●	●	●	●	●	●	●	●	●	●
OPT-01-003	Télécommande pour chauffage supplémentaire 24 V (Eberspächer)	●	●	●	●	●	●	●	●	●	●	●	●	●	●	●	●
OPT-01-004	1 caméra côté droit	●	●	●	●	●	●	●	●	●	●	●	●	●	●	●	●
OPT-01-005	1 caméra sans fil arrière	●	●	●	●	●	●	●	●	●	●	●	●	●	●	●	●
OPT-01-006	2 caméras (avant + arrière sans fil + moniteur dans la cabine)	●	●	●	●	●	●	●	●	●	●	●	●	●	●	●	●
OPT-01-007	3 caméras (2 avant + 1 arrière sans fil + moniteur dans la cabine)	●	●	●	●	●	●	●	●	●	●	●	●	●	●	●	●
OPT-01-008	4 caméras vue à 360°	●	●	●	●	●	●	●	●	●	●	●	●	●	●	●	●
OPT-01-009	Siège suspension pneumatique	●	●	●	●	●	●	●	●	●	●	●	●	●	●	●	●
OPT-01-010	Siège basculant	●	●	●	●	●	●	●	●	●	●	●	●	●	●	●	●
OPT-01-011	Appuie-tête pour siège	●	●	●	●	●	●	●	●	●	●	●	●	●	●	●	●
OPT-01-012	Siège chauffant 24 V	●	●	●	●	●	●	●	●	●	●	●	●	●	●	●	●
OPT-01-013	Rétroviseurs (tous) chauffants 24 V	●	●	●	●	●	●	●	●	●	●	●	●	●	●	●	●
OPT-01-014	Store pare-soleil enroulant	●	●	●	●	●	●	●	●	●	●	●	●	●	●	●	●
OPT-01-015	Radio DAB	●	●	●	●	●	●	●	●	●	●	●	●	●	●	●	●
OPT-01-016	Écran 12"	●	●	●	●	●	✓	✓	✓	✓	✓	✓	✓	✓	✓	✓	✓
OPT-01-017	Climatisation (RTH 4.18)	●	✓	✓	✓	✓	✓	✓	✓	✓	✓	✓	✓	✓	✓	✓	✓
OPT-01-018	4 caméras	●	●	●	●	●	●	●	●	●	●	●	●	●	●	●	●
OPT-01-019	Siège à suspension pneumatique chauffant 24 V	●	●	●	●	●	●	●	●	●	●	●	●	●	●	●	●
OPT-01-020	1 caméra arrière câblée	-	-	-	-	-	-	-	-	-	-	-	-	-	-	-	-
OPT-01-021	1 caméra arrière câblée	-	-	-	-	-	-	-	-	-	-	-	-	-	-	-	-
OPT-01-022	Climatisation (TH 55kW)	-	-	-	-	-	-	-	-	-	-	-	-	-	-	-	-





PERFORMANCES ET EXPÉRIENCE

Tout tourne autour des performances maximales, ce qui rend l'utilisation d'un **Magni** une expérience de travail unique. Une expérience où l'opérateur est placé au centre, parvenant ainsi à donner son maximum pendant les heures de travail sur le terrain.





GRAISSAGE AUTOMATIQUE

OPT-02-018 (RTH)

OPT-02-038 (TH)

Système de lubrification automatique temporisé qui graisse les axes de rotation de la machine pour simplifier la maintenance programmée et prolonger les heures de travail. Cette option comprend : pompe de lubrification haute pression (avec température de service jusqu'à -25°), distributeur et moniteur. Dans le système, le moniteur LCD basé sur ECU contrôle la pompe à graisse haute pression à fonctionnement cyclique. Pendant le fonctionnement, le moteur du réducteur entraîne la roue excentrique pour alterner la paire de pistons pour le pompage de la graisse. Après l'entrée de la graisse sous pression dans la conduite d'alimentation, la graisse est acheminée vers les points de lubrification via la chambre de dosage du distributeur.

Kit existant

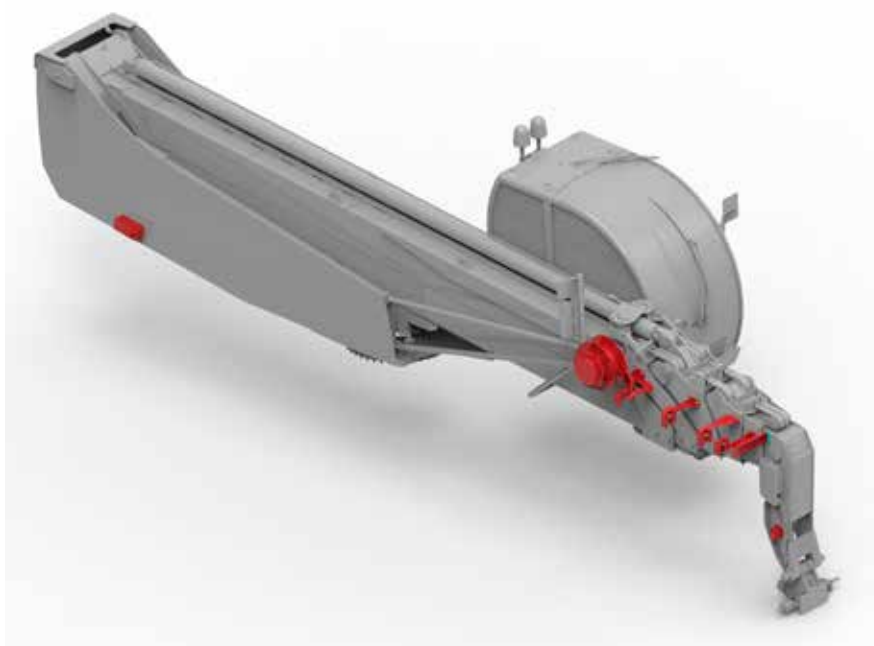
RTH - TH

Non disponible pour TH 5.8.

PRISE ÉLECTRIQUE 230 V EN SOMMET DE FLÈCHE

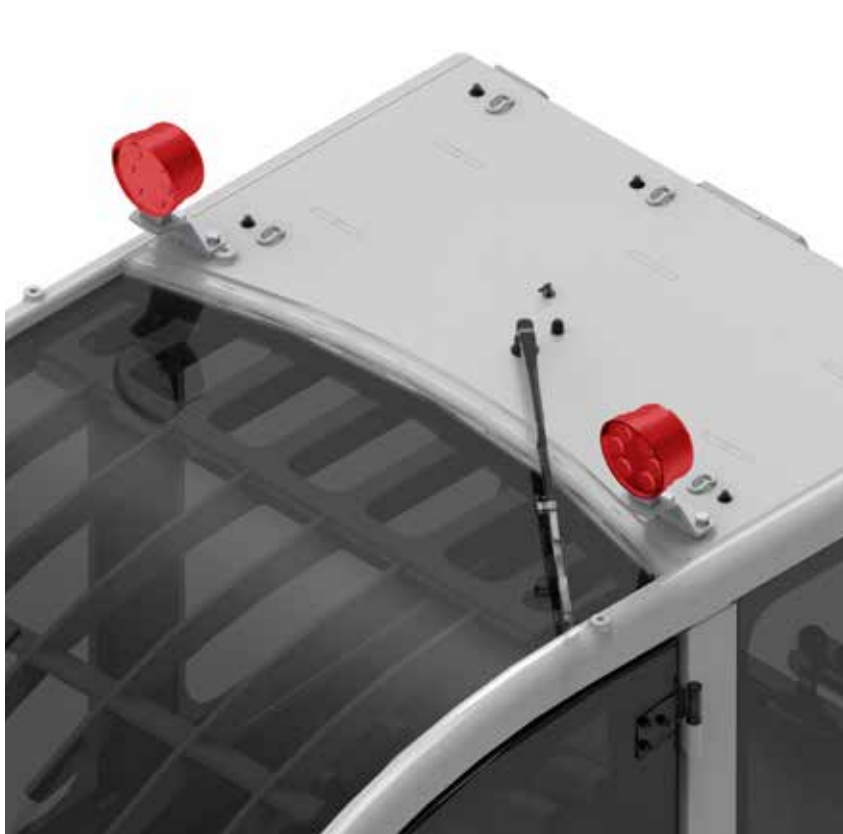
OPT-02-002

Rallonge de raccordement des servitudes à 110/220 V en sommet de flèche.



Kit existant

RTH - HTH - TH



PHARES LED CABINE SUPÉRIEURS AVANT

OPT-02-003

Option composée de 2 phares de travail à LED montés sur la partie supérieure avant de la machine qui augmentent l'incidence du faisceau lumineux permettant de travailler dans des zones sombres ou mal éclairées. L'opérateur doit toujours redoubler d'attention pour manœuvrer en toute sécurité, même avec cet éclairage renforcé.

Kit existant

RTH - HTH - TH



PHARES LED CABINE SUPÉRIEURS ARRIÈRE

OPT-02-004

Option composée de 2 phares de travail à LED montés sur la partie supérieure arrière de la machine qui augmentent l'incidence du faisceau lumineux permettant de travailler dans des zones sombres ou mal éclairées. L'opérateur doit toujours redoubler d'attention pour manœuvrer en toute sécurité, même avec cet éclairage renforcé.

Kit existant

RTH - HTH - TH



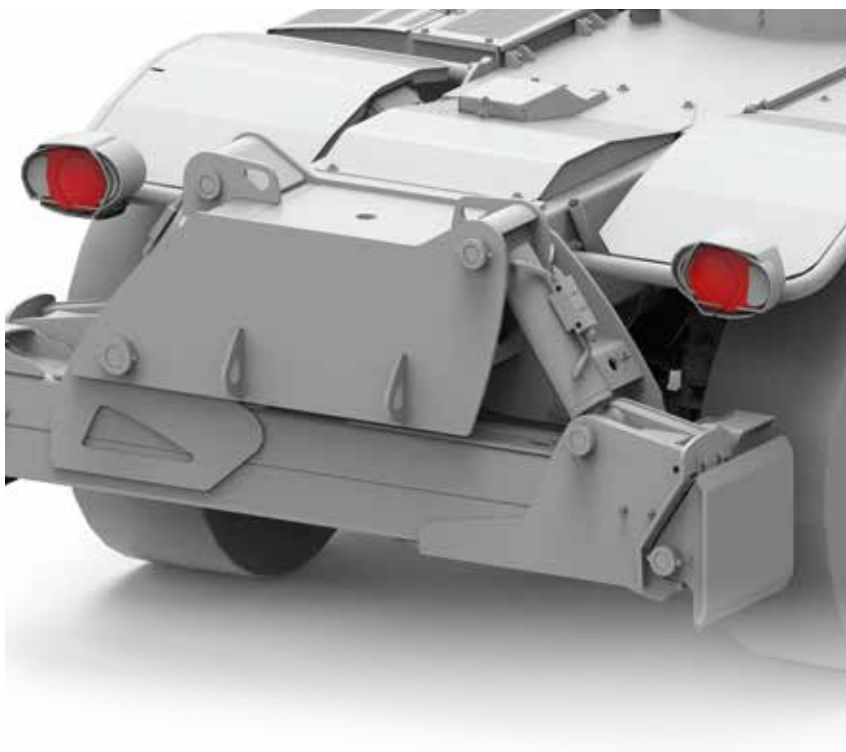
PHARES LED CABINE INFÉRIEURS AVANT

OPT-02-005

Option composée de 2 phares de travail à LED montés sur la partie inférieure avant de la machine qui augmentent l'incidence du faisceau lumineux permettant de travailler dans des zones sombres ou mal éclairées. L'opérateur doit toujours redoubler d'attention pour manœuvrer en toute sécurité, même avec cet éclairage renforcé.

Kit existant

RTH



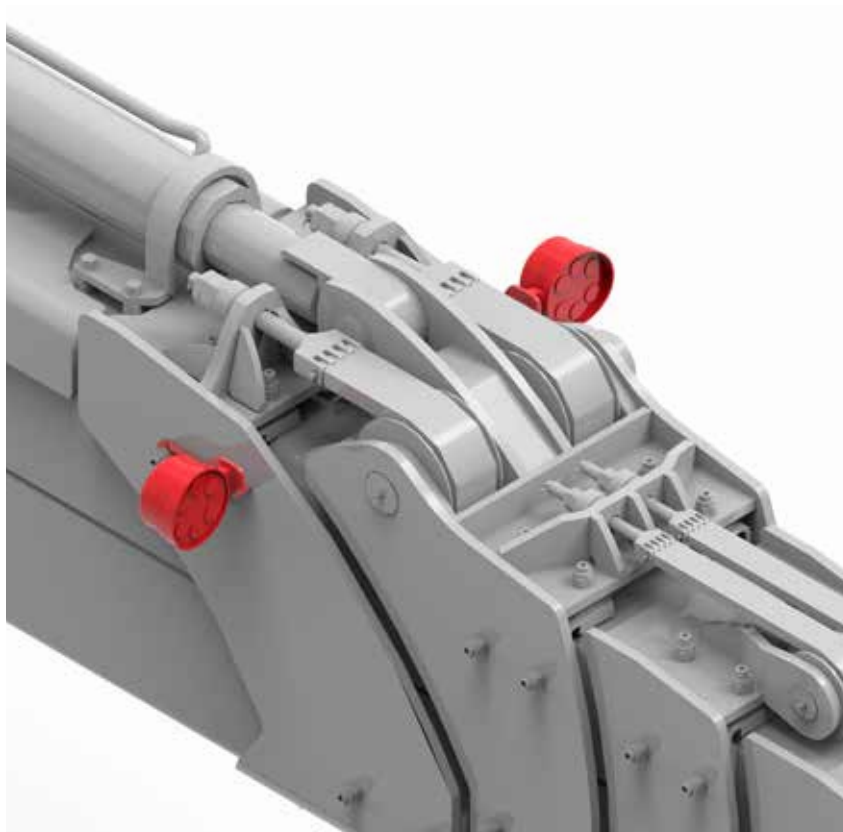
PHARES LED AVANT - ARRIÈRE

OPT-02-006

Option composée de 2 phares LED qui augmentent le faisceau lumineux de + 20 % à la fois pour la circulation routière et pour les manœuvres sur site.

Kit existant

RTH - HTH - TH



PHARES LED POUR FLÈCHE

OPT-02-007

Option composée de 2 phares de travail à LED montés sur la flèche qui augmentent l'incidence du faisceau lumineux permettant de travailler dans des zones sombres ou mal éclairées.

Kit existant

RTH - HTH - TH



RADIOCOMMANDE DE SÉRIE

OPT-02-008

OPT-02-034

Radiocommande qui permet d'utiliser toutes les fonctions de la flèche depuis le sol, augmentant ainsi la sécurité côté opérateurs.

La radiocommande utilise le système Bluetooth et elle peut donc être utilisée dans le monde entier sans aucune restriction particulière.

Pour l'Australie, le Japon et la Corée, le radiocommande est équipé d'un bouton de consentement sur le joystick (**OPT-02-034**).

Kit existant

RTH - HTH - TH



RADIOCOMMANDE DE MANŒUVRE À PARTIR DE LA NACELLE AVEC ÉCRAN

OPT-02-009

Radiocommande avec écran couleur qui, en plus de contrôler la flèche, permet de piloter la machine à distance et de gérer les phases de stabilisation directement depuis la nacelle.

Cette fonction peut être désactivée pour ceux qui n'ont pas besoin de l'utiliser.

La radiocommande utilise le système Bluetooth et elle peut donc être utilisée dans le monde entier sans aucune restriction particulière.

Pour l'Australie, le Japon et la Corée, le radiocommande est équipé d'un bouton de consentement sur le joystick..

Kit existant

RTH - TH

Opérations :

- allumage/extinction
- rotation de la tourelle
- extension/reentrée de la flèche
- montée/descente de la flèche
- lièvre/tortue
- pompe de secours
- augmenter/diminuer régime
- arrêt d'urgence
- commande électrovannes en tête de flèche
- mode extension flèche M1 M2 (uniquement RHT6.46)
- gestion conduite à distance
- stabilisateurs montée/descente (stabilisation automatique autonivellement)
- en avant/en arrière
- droite/gauche
- rotation de la tourelle
- 6 touches programmables pour fonctions supplémentaires

Informations

- niveau batterie radiocommande
- indicateur connexion à machine
- indicateur % anti-renversement
- indicateur activation vanne en tête de flèche
- confirmation accessoire à distance
- état machine (alarmes/moteur 1^{ère} page de l'écran d'affichage)
- infos numériques sur charge (extension, angle, capacité maximale, charge en Kg)





RADIOCOMMANDE PINCE POUR COUPER LES ARBRES AVEC ÉCRAN



OPT-02-011

Radiocommande équipée d'un écran couleur pratique pour visualiser toutes les données géométriques de la flèche depuis le sol, augmentant ainsi la sécurité côté opérateur. Possibilité d'actionner l'accessoire coupe-arbres directement avec un bouton situé sur la radiocommande.

La radiocommande utilise le système Bluetooth et elle peut donc être utilisée dans le monde entier sans aucune restriction particulière.

Pour l'Australie, le Japon et la Corée, le radiocommande est équipé d'un bouton de consentement sur le joystick.

Kit existant RTH

Opérations :

- allumage/extinction
- rotation de la tourelle
- extension/reentrée de la flèche
- montée/descente de la flèche
- lièvre/tortue
- pompe de secours
- augmenter/diminuer régime
- arrêt d'urgence
- commande électrovannes en tête de flèche
- mode extension flèche M1 M2 (uniquement RHT6.46)
- gestion conduite à distance
- stabilisateurs montée/descente (stabilisation automatique autonivellement)
- en avant/en arrière
- droite/gauche
- rotation de la tourelle
- 6 touches programmables pour fonctions supplémentaires
- joystick de commande de la pince pour couper les arbres
- rotation pince (axe vertical)
- fermeture ouverture pince
- actionnement scie

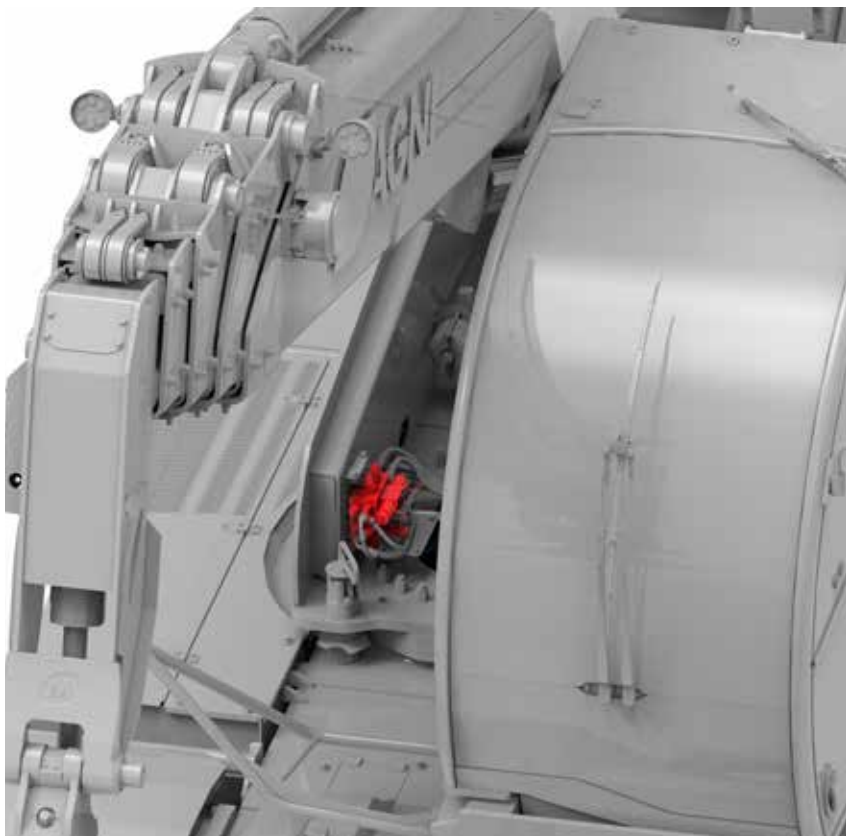
Informations

- niveau batterie radiocommande
- indicateur connexion à machine
- indicateur % anti-renversement
- indicateur activation vanne en tête de flèche
- confirmation accessoire à distance
- état machine (alarmes/moteur 1^{ère} page de l'écran d'affichage)
- infos numériques sur charge (extension, angle, capacité maximale, charge en Kg)









MANŒUVRE À PARTIR DE LA NACELLE

OPT-02-012

Option qui permet, en plus des fonctions radio normales, de piloter la machine et d'utiliser les stabilisateurs directement depuis la console de commande de la nacelle. Idéal pour augmenter la productivité et l'efficacité tout en travaillant.

Radiocommande incluse dans le code.

Kit existant

RTH - TH

MANŒUVRE À PARTIR DE LA NACELLE

OPT-02-012

Option qui permet, en plus des fonctions radio normales, de piloter la machine et d'utiliser les stabilisateurs directement depuis la console de commande de la nacelle. Idéal pour augmenter la productivité et l'efficacité tout en travaillant.

Radiocommande incluse dans le code.



Kit existant

TH



DÉPLOIEMENT RAPIDE

OPT-02-024

Option qui permet d'augmenter la vitesse de déploiement et de repli de la flèche à vide.

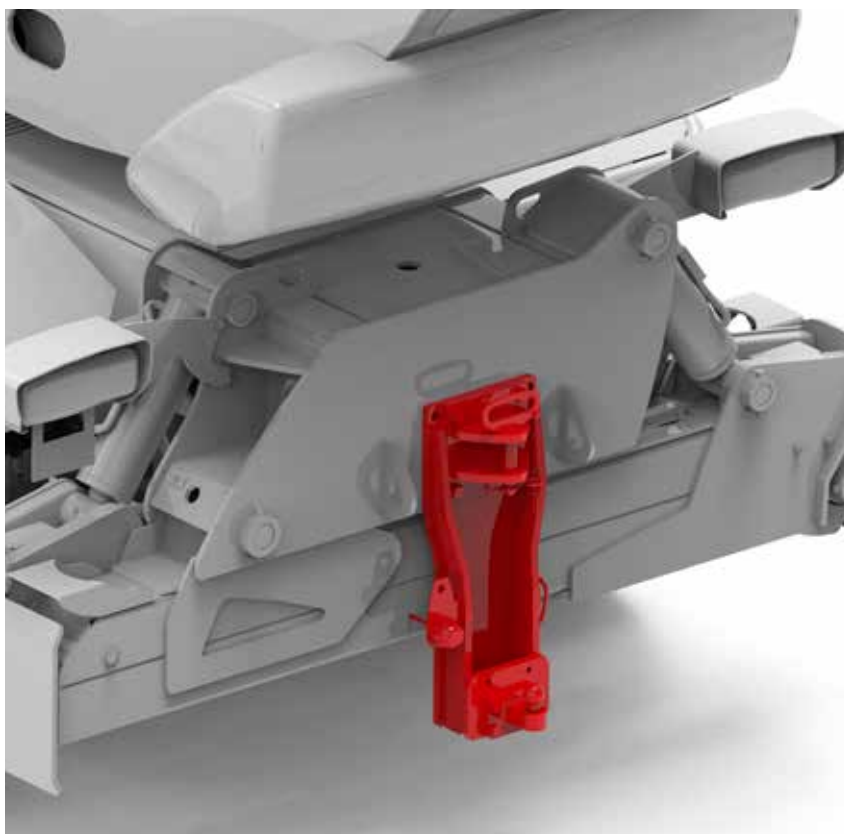


Kit existant
RTH

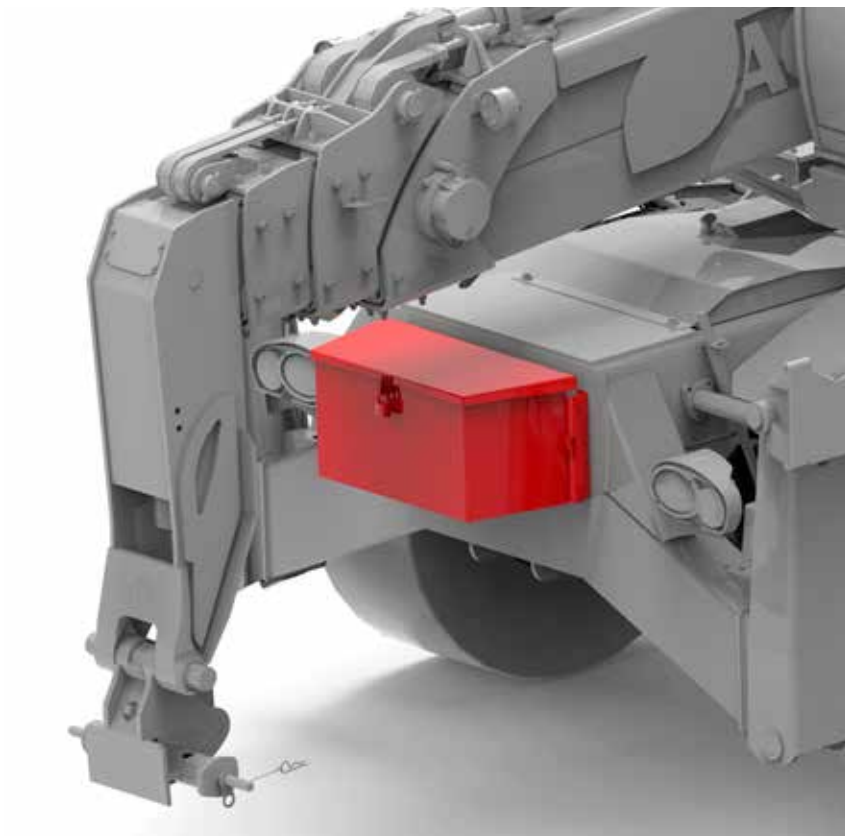
CROCHET DE REMORQUAGE COMPLET

OPT-02-015

Crochet pour remorques-chariots avec attelage à boule.



Kit existant
RTH

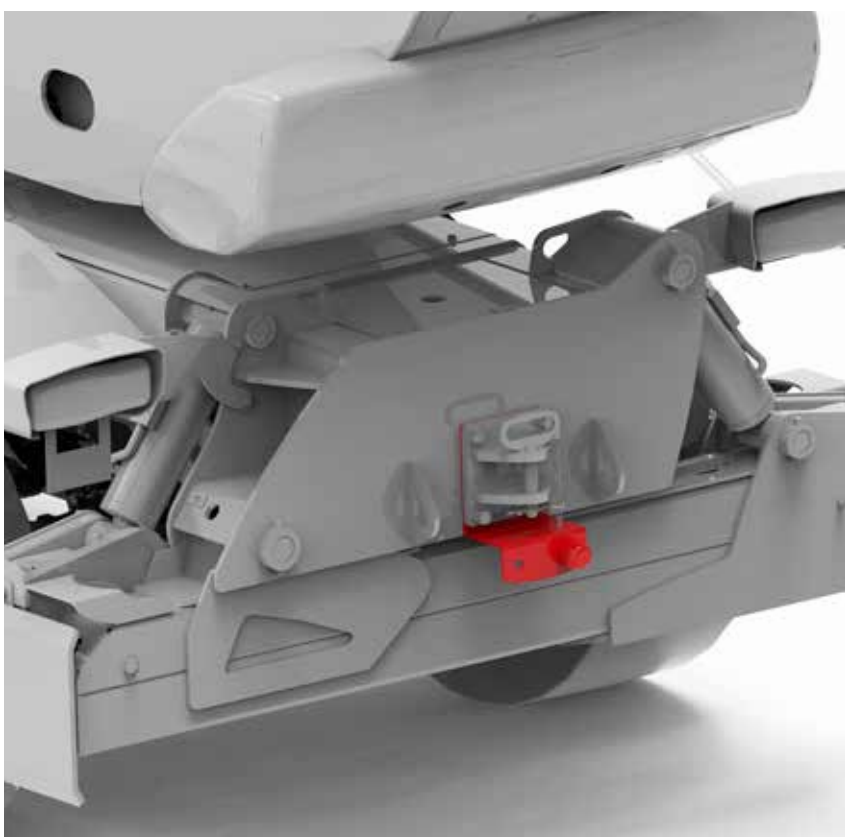


CAISSE À OUTILS COMPLÈTE

OPT-02-013

Compartiment à outils pratique
spécifique pour le stockage d'outils.

Kit existant
RTH

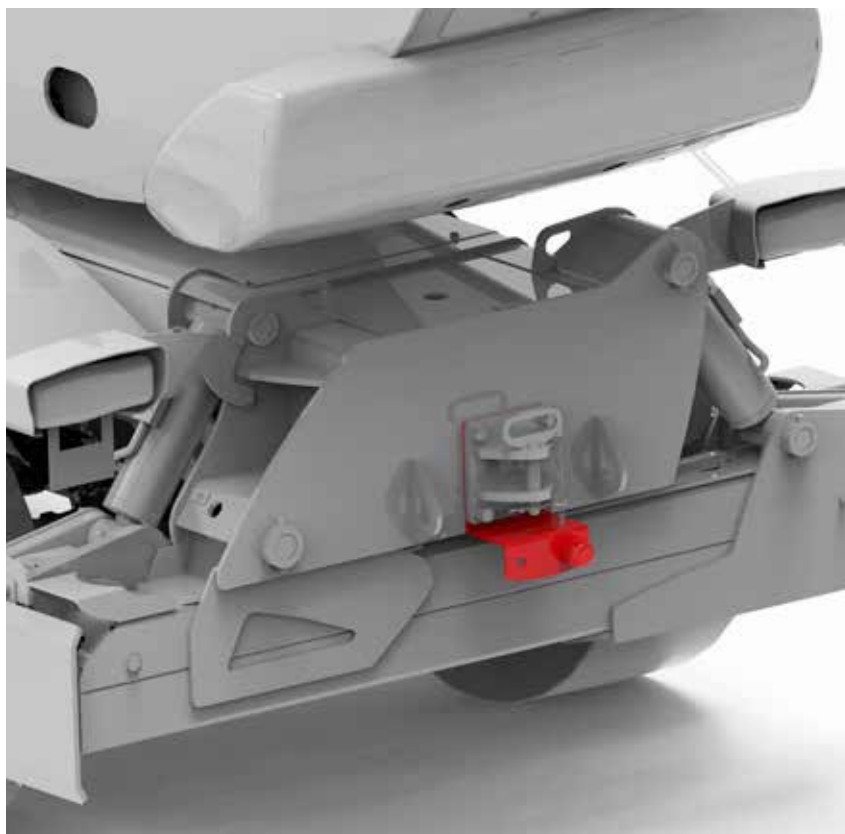


PRISE ÉLECTRIQUE 24 V REMORQUE [7 PÔLES]

OPT-02-016

Prise électrique d'alimentation 24 V
pour remorque - Prise à 7 pôles pour
dupliquer les phares arrière.

Kit existant
RTH

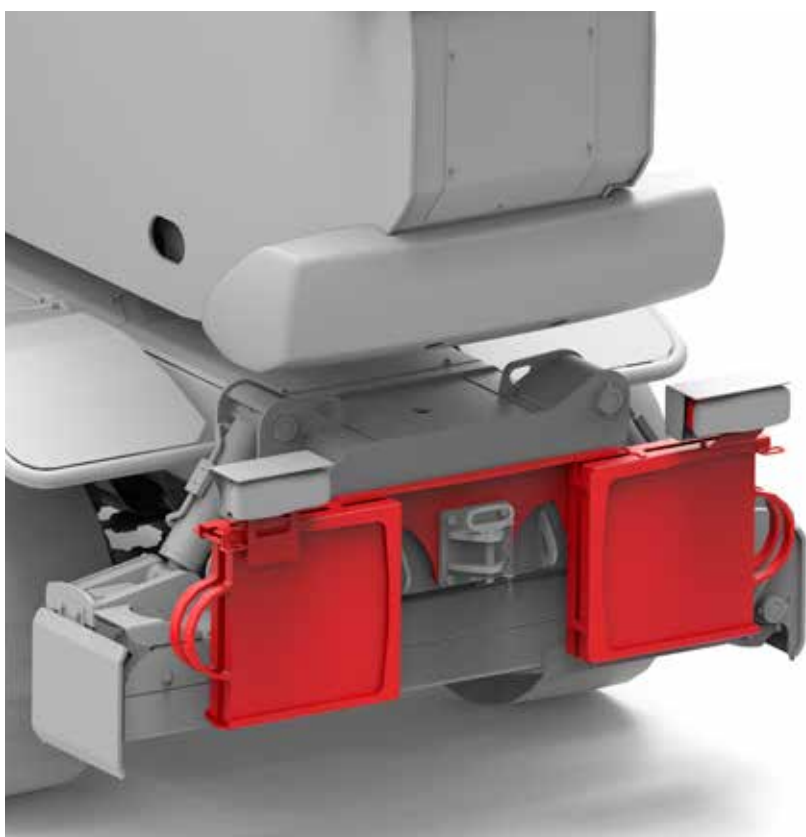


PRISE ÉLECTRIQUE 24 V REMORQUE [13 PÔLES]

OPT-02-017

Prise électrique d'alimentation 24 V pour remorque - Prise à 13 pôles pour dupliquer les phares arrière.

Kit existant
RTH

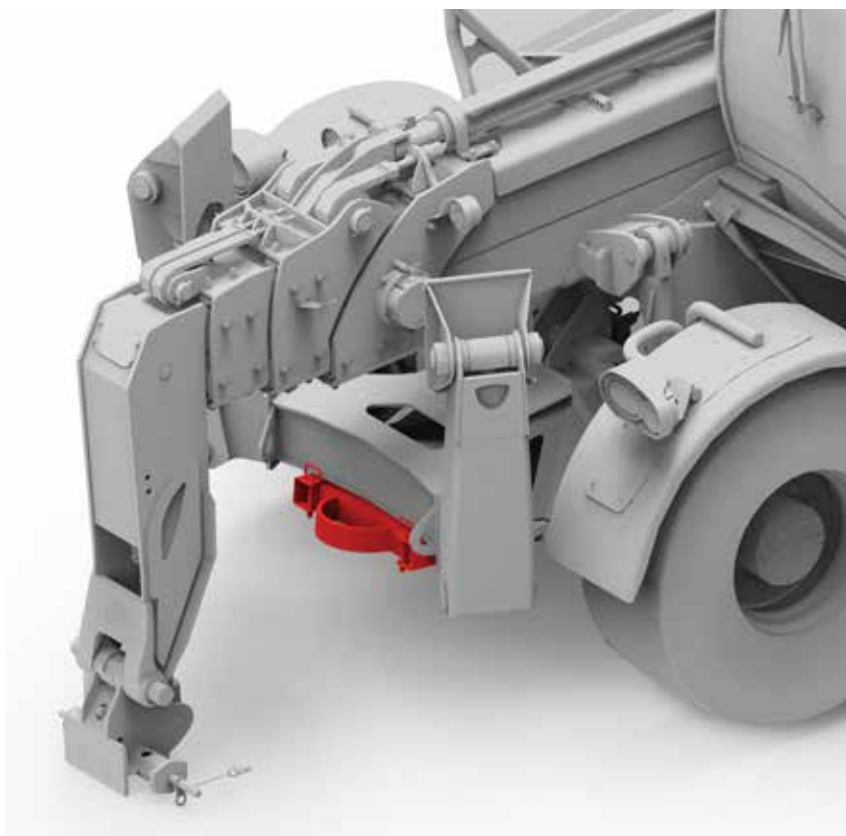


SUPPORT BASES APPUI STABILISATEURS (BASES INCLUSES) RTH

OPT-02-019

Support métallique pratique pour stocker les bases de support des stabilisateurs.

Kit existant
RTH



SUPPORT BASES APPUI STABILISATEURS (BASES INCLUSES) TH

OPT-02-032

Support métallique pratique pour stocker les bases de support des stabilisateurs.

**Kit existant
TH**



BLOCAGE HYDRAULIQUE ACCESSOIRES

OPT-02-020

Option pratique pour accrocher et décrocher rapidement les différents accessoires via un vérin hydraulique confortablement installé dans la cabine. Idéal pour les pays aux climats rigoureux.

**Kit existant
RTH - HTH - TH**

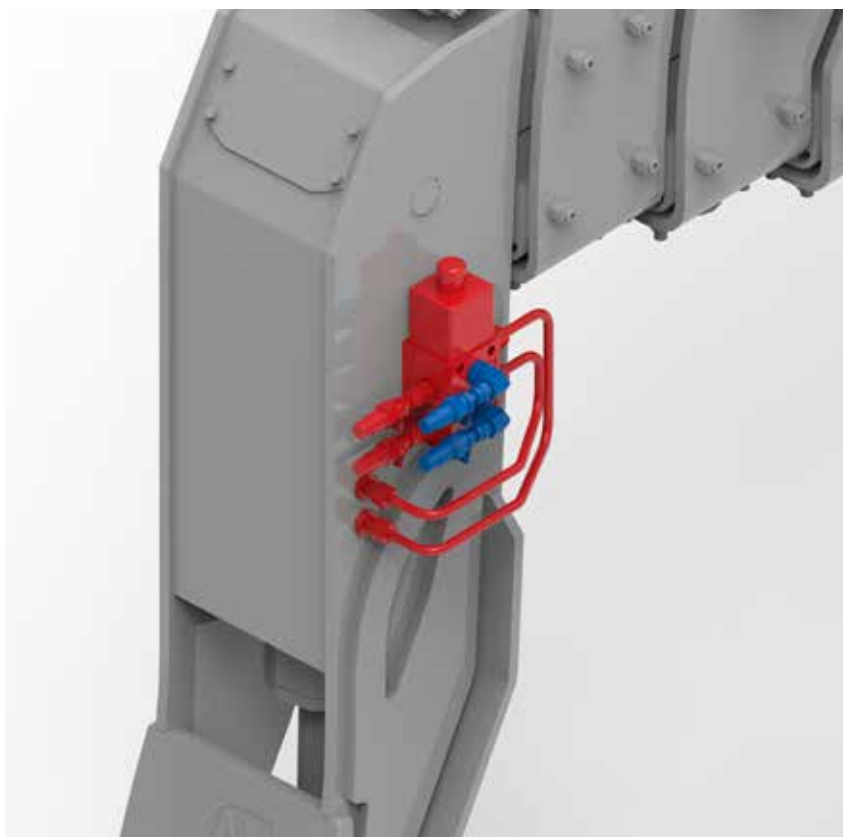


BLOPAGE HYDRAULIQUE ROTATION DE LA TOURELLE

OPT-02-021

Option pratique pour bloquer/débloquer la rotation de la tourelle via un vérin hydraulique confortablement installé dans la cabine. Idéal pour les pays aux climats rigoureux.

Kit existant
RTH

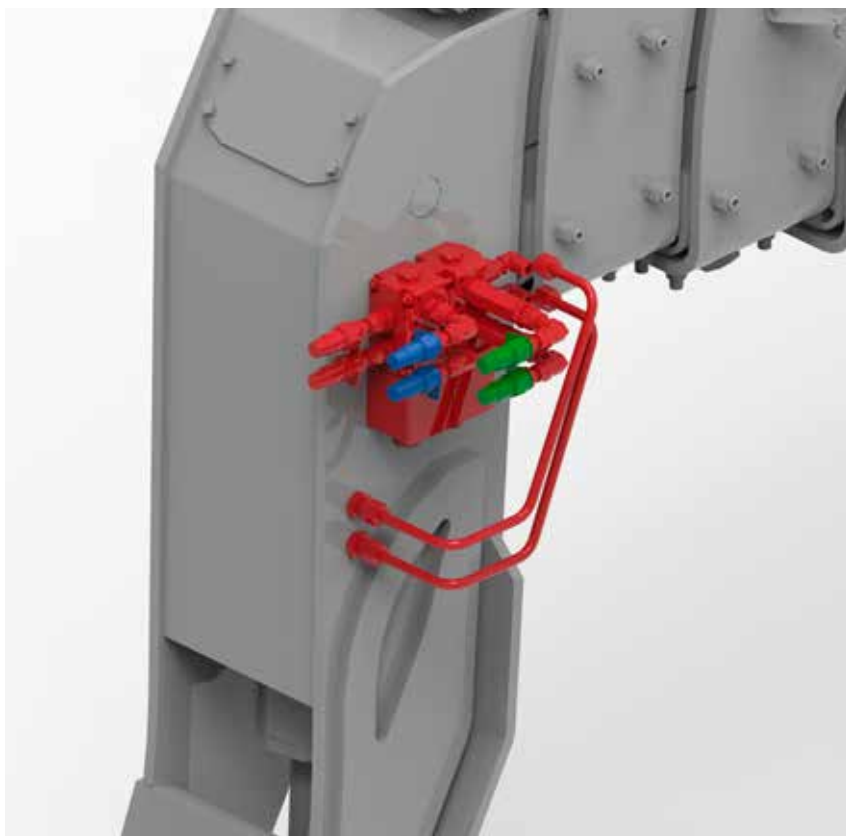


DOUBLE SORTIE TÊTE DE FLÈCHE

OPT-02-022

Option qui permet d'avoir une deuxième fonction auxiliaire hydraulique en tête de flèche. La gestion est confiée à un déviateur sur la tête de flèche qui peut être activé électriquement par l'opérateur.

Kit existant
RTH - HTH - TH



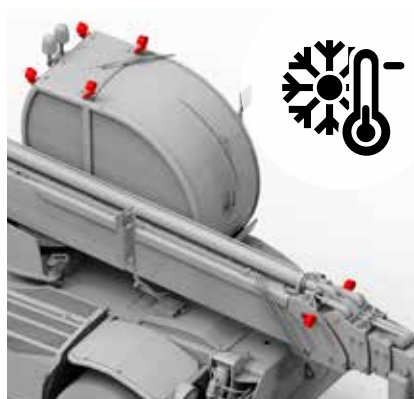
TRIPLE SORTIE TÊTE DE FLÈCHE

OPT-02-023

Option qui permet d'avoir une troisième fonction auxiliaire hydraulique en tête de flèche. La gestion est confiée à un déviateur sur la tête de flèche qui peut être activé électriquement par l'opérateur.

Kit existant

RTH - HTH - TH



KIT POUR PAYS NORDIQUES

OPT-02-014

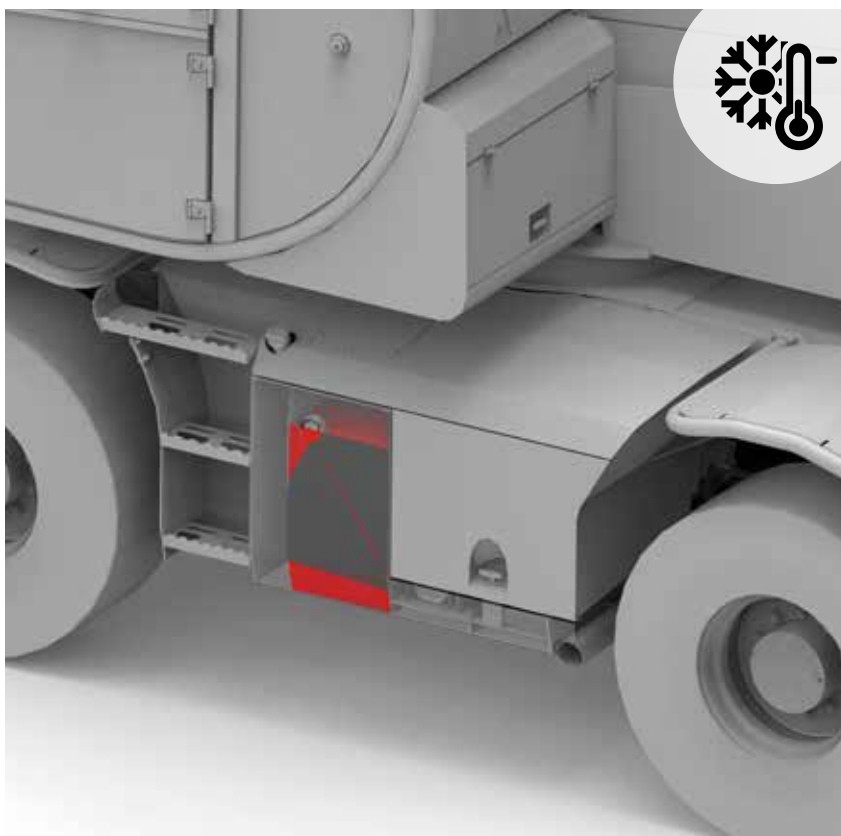
Option comprenant :

- chauffage liquide réfrigérant moteur 230 V OPT-02-027
- huile hydraulique basses températures OPT-02-025
- phares cabine supérieurs avant OPT-02-003
- phares cabine supérieurs arrière OPT-02-004
- phares LED pour flèche OPT-02-007
- Coupe-batterie extérieur OPT-03-003
- Prise électrique 110/220 V dans la cabine



Kit existant

RTH - HTH - TH



HUILE HYDRAULIQUE BASSES TEMPÉRATURES

OPT-02-025

Huile ISO 32 Tellus Shell qui permet des performances hydrauliques complètes même dans des climats difficiles jusqu'à -32°.

Kit existant
RTH - HTH - TH

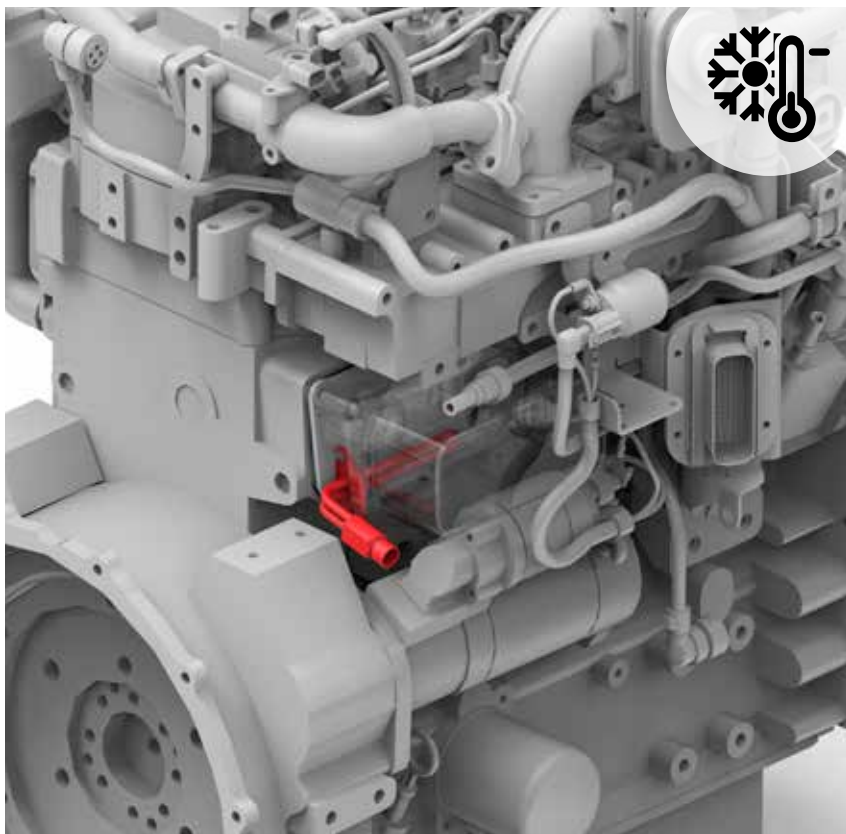


HUILE HYDRAULIQUE BIODÉGRADABLE

OPT-02-026

EAL hautes performances, entièrement synthétique et sans zinc pour les systèmes hydrauliques. À base d'esters synthétiques saturés. Permet des intervalles prolongés de vidange d'huile « à vie », sans dépôts.

Kit existant
RTH - HTH - TH



CHAUFFAGE LIQUIDE RÉFRIGÉRANT MOTEUR

OPT-02-027 (230 V)

OPT-02-033 (110 V)

Option composée d'une résistance électrique de préchauffage du liquide réfrigérant du moteur, idéal pour les pays aux climats rigoureux.

Kit existant

RTH - HTH - TH



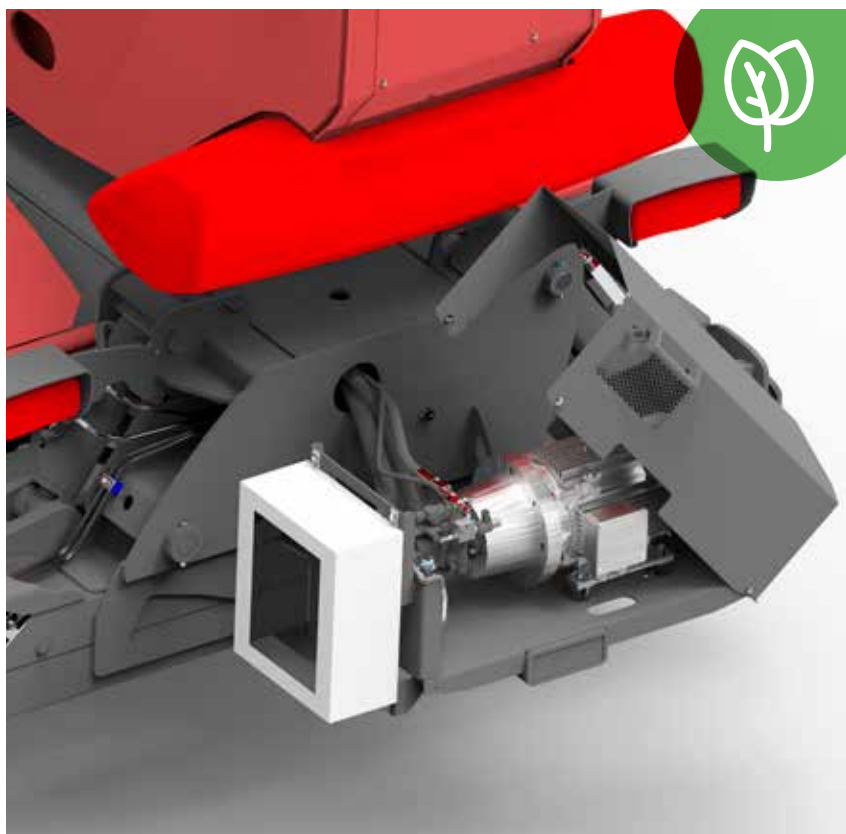
CHAUFFAGE HUILE 230 V

OPT-02-029

Option composée d'une plaque électrique 230 V positionnée sur le réservoir hydraulique pour maintenir la viscosité de l'huile dans les climats rigides.

Kit existant

RTH - HTH - TH



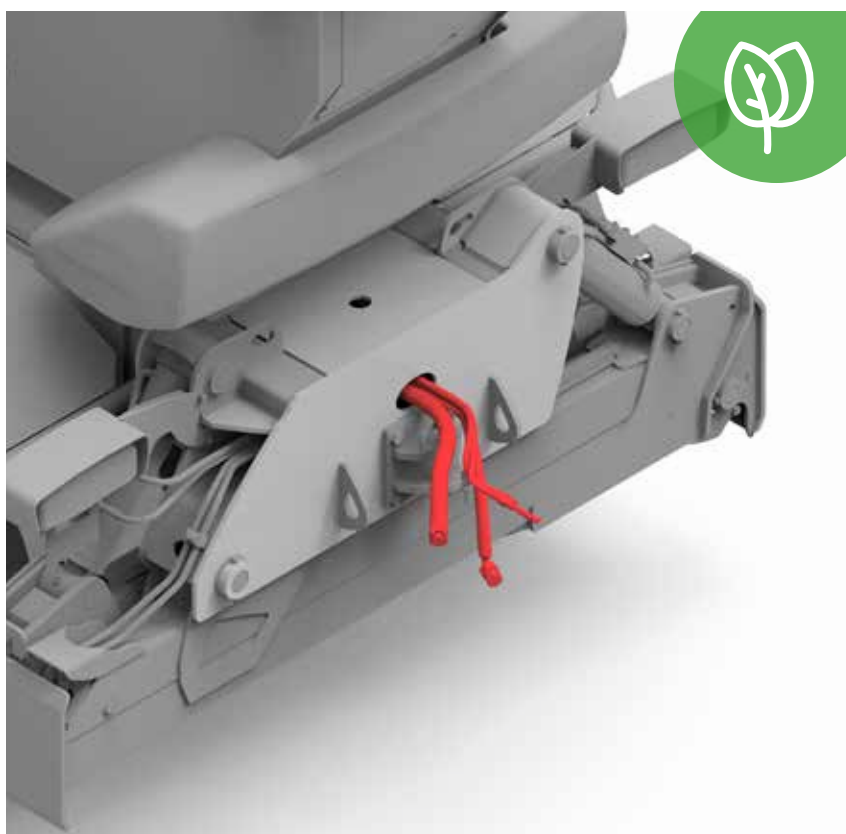
TWIN POWER 400 V

OPT-02-036

Ce kit permet d'utiliser la machine sans démarrer le moteur à combustion interne. En se connectant à une source externe d'électricité (380 V), IL EST possible d'alimenter la machine et d'effectuer toutes les opérations normales de levage et de positionnement de la charge. Un moteur électrique de 15 kW et une pompe à piston de 90 litres garantissent performances et précision dans chaque mouvement. Code OPT-02-031 inclus dans l'option.

 **OPT-02-031** NÉCESSAIRE

Kit existant
RTH



PRÉDISPOSITION TWIN POWER 400 V

OPT-02-031

Option nécessaire pour l'installation de l'ensemble Twin Power.

Kit existant
RTH

		RTH 4.18	RTH 5.18	RTH 5.21	RTH 5.23	RTH 5.25	RTH 6.21	RTH 6.23	RTH 6.25	RTH 6.30	RTH 6.35	RTH 6.39	RTH 6.46	RTH 6.51	RTH 7.26	RTH 8.25	RTH 13.26
OPT - 02 - 002	Prise électrique 230 V tête de flèche	●	●	●	●	●	●	●	●	●	●	●	●	●	●	●	●
OPT - 02 - 003	Phares LED cabine supérieurs avant	●	●	●	●	●	●	●	●	●	●	●	●	●	●	●	●
OPT - 02 - 004	Phares LED cabine supérieurs arrière	●	●	●	●	●	●	●	●	●	●	●	●	●	●	●	●
OPT - 02 - 005	Phares LED cabine inférieurs avant	●	●	●	●	●	●	●	●	●	●	●	●	●	●	●	●
OPT - 02 - 006	Phares LED avant - arrière	●	●	●	●	●	●	●	●	●	●	●	●	●	●	●	●
OPT - 02 - 007	Phares LED pour flèche	●	●	●	●	●	●	●	●	●	●	●	●	●	●	●	●
OPT - 02 - 008	Radiocommande de série	●	●	●	●	●	●	●	●	●	●	●	●	●	●	●	●
OPT - 02 - 009	Radiocommande de manœuvre à partir de la nacelle avec écran	●	●	●	●	●	●	●	●	●	●	●	●	●	●	●	●
OPT - 02 - 011	Radiocommande avec bouton homme présent sur joystick	●	●	●	●	●	●	●	●	●	●	●	●	●	●	●	●
OPT - 02 - 012	Manœuvre à partir de la nacelle	●	●	●	●	●	●	●	●	●	●	●	●	●	●	●	●
OPT - 02 - 013	Caisse à outils complète	●	●	●	●	●	●	●	●	●	●	●	●	●	●	●	●
OPT - 02 - 014	Kit pour pays nordiques	●	●	●	●	●	●	●	●	●	●	●	●	●	●	●	●
OPT - 02 - 015	Crochet de remorquage complet	●	●	●	●	●	●	●	●	●	●	●	●	●	●	●	●
OPT - 02 - 016	Prise électrique 24 V remorque [7 pôles]	●	●	●	●	●	●	●	●	●	●	●	●	●	●	●	●
OPT - 02 - 017	Prise électrique 24 V remorque [13 pôles]	●	●	●	●	●	●	●	●	●	●	●	●	●	●	●	●
OPT - 02 - 018	Graissage automatique	-	-	-	-	-	-	-	-	-	-	-	-	-	-	-	-
OPT - 02 - 019	Support bases appui stabilisateurs (bases incluses) RTH	●	●	●	●	●	●	●	●	●	●	●	●	●	●	●	●
OPT - 02 - 020	Blocage hydraulique accessoires	●	●	●	●	●	●	●	●	●	●	●	●	●	●	●	●

		RTH 4.18	RTH 5.18	RTH 5.21	RTH 5.23	RTH 5.25	RTH 6.21	RTH 6.23	RTH 6.25	RTH 6.30	RTH 6.35	RTH 6.39	RTH 6.46	RTH 6.51	RTH 7.26	RTH 8.25	RTH 13.26
OPT - 02 - 021	Blocage hydraulique rotation de la tourelle	●	●	●	●	●	●	●	●	●	●	●	●	●	●	●	●
OPT - 02 - 022	Double sortie tête de flèche	●	●	●	●	●	●	●	●	●	●	●	●	●	●	●	●
OPT - 02 - 023	Triple sortie tête de flèche	●	●	●	●	●	●	●	●	●	●	●	●	●	●	●	●
OPT - 02 - 024	Déploiement rapide	●	●	●	●	●	●	●	●	●	●	●	●	●	●	●	●
OPT - 02 - 025	Huile hydraulique basses températures	●	●	●	●	●	●	●	●	●	●	●	●	●	●	●	●
OPT - 02 - 026	Huile hydraulique biodégradable	●	●	●	●	●	●	●	●	●	●	●	●	●	●	●	●
OPT - 02 - 027	Chauffage liquide réfrigérant moteur (230 V)	●	●	●	●	●	●	●	●	●	●	●	●	●	●	●	●
OPT - 02 - 029	Chauffage huile 230 V	●	●	●	●	●	●	●	●	●	●	●	●	●	●	●	●
OPT - 02 - 031	Prédisposition Twin Power 400 V	●	●	●	●	●	●	●	●	●	●	●	●	●	●	●	●
OPT - 02 - 032	Support bases appui stabilisateurs (bases incluses) TH	-	-	-	-	-	-	-	-	-	-	-	-	-	-	-	-
OPT - 02 - 033	Chauffage liquide réfrigérant moteur (110 V)	●	●	●	●	●	●	●	●	●	●	●	●	●	●	●	●
OPT - 02 - 034	Radiocommande de série	●	●	●	●	●	●	●	●	●	●	●	●	●	●	●	●
OPT - 02 - 035	Manœuvre à partir de la nacelle	-	-	-	-	-	-	-	-	-	-	-	-	-	-	-	-
OPT - 02 - 036	TWIN POWER 400V	●	●	●	●	●	●	●	●	●	●	●	●	●	●	●	●
OPT - 02 - 037	Manœuvre à partir de la nacelle	-	-	-	-	-	-	-	-	-	-	-	-	-	-	-	-
OPT - 02 - 038	Graissage automatique RTH	●	●	●	●	●	●	●	●	●	●	●	●	●	●	●	●



PERFORMANCES ET EXPÉRIENCE

HTH 10.10	HTH 16.10	HTH 20.10	HTH 24.11	HTH 27.11	HTH 30.12	HTH 35.12	HTH 50.14	TH 5.8	TH 5.8 P	THU 5.8	TH 6.10	TH 6.10 P	TH 5.5.15	TH 5.5.15 P	TH 5.5.19	TH 5.5.19 P	TH 6.20	TH 5.5.24
-	-	-	-	-	-	-	-	-	-	-	-	-	-	-	-	-	-	-
•	•	•	•	•	•	•	•	•	•	•	•	•	•	•	•	•	•	•
•	•	•	•	•	•	•	•	•	•	•	•	•	•	•	•	•	•	•
•	•	•	•	•	•	•	•	-	-	-	-	-	-	-	-	-	•	•
•	•	•	•	•	•	•	•	•	•	•	•	•	•	•	•	•	•	•
•	•	•	•	•	•	•	•	•	•	•	•	•	•	•	•	•	•	•
•	•	•	•	•	•	•	•	•	•	•	•	•	•	•	•	•	•	•
•	•	•	•	•	•	•	•	-	-	-	-	-	-	-	-	-	-	-
-	-	-	-	-	-	-	-	-	-	-	-	-	•	•	•	•	•	•
•	•	•	•	•	•	•	•	•	•	•	•	•	•	•	•	•	•	•
•	•	•	•	•	•	•	•	•	•	•	•	•	•	•	•	•	•	•
-	-	-	-	-	-	-	-	•	•	•	-	-	-	-	-	-	-	-
-	-	-	-	-	-	-	-	-	-	-	-	-	-	-	-	-	-	-
-	-	-	-	-	-	-	-	-	-	-	•	•	-	-	-	-	-	-
-	-	-	-	-	-	-	-	-	-	-	-	-	-	-	-	-	-	-

• = Disponible

- = Non Disponible

✓ = De série

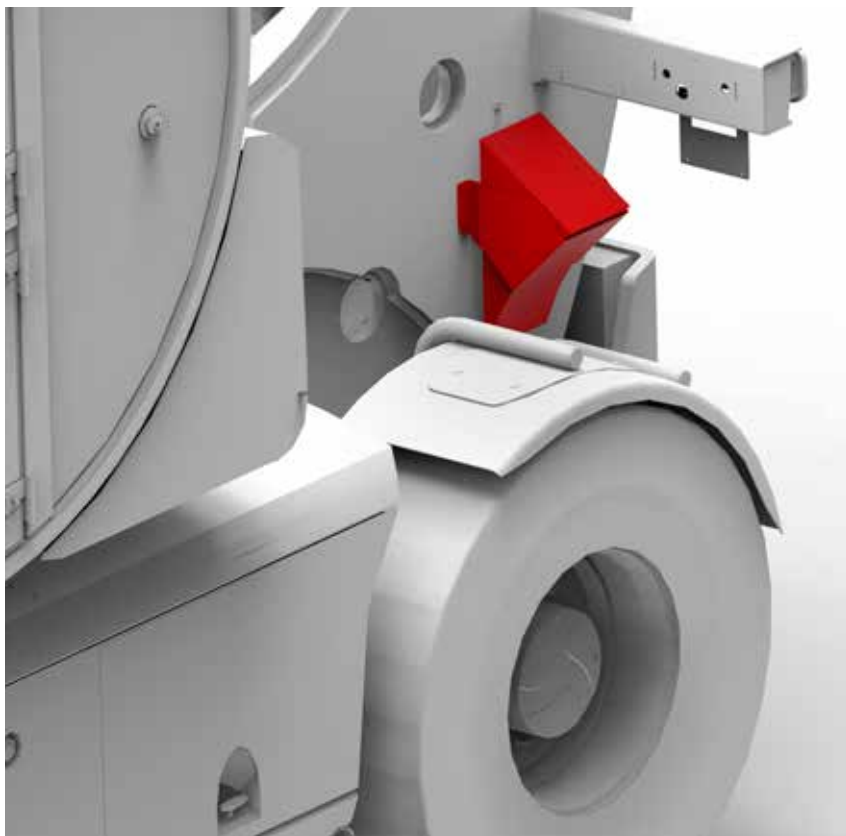




SÉCURITÉ À 100 %

Chez **Magni** la sécurité est synonyme de produits qui répondent aux dernières réglementations et législations en matière de sécurité au travail dans tout environnement d'utilisation ou chantier.

03

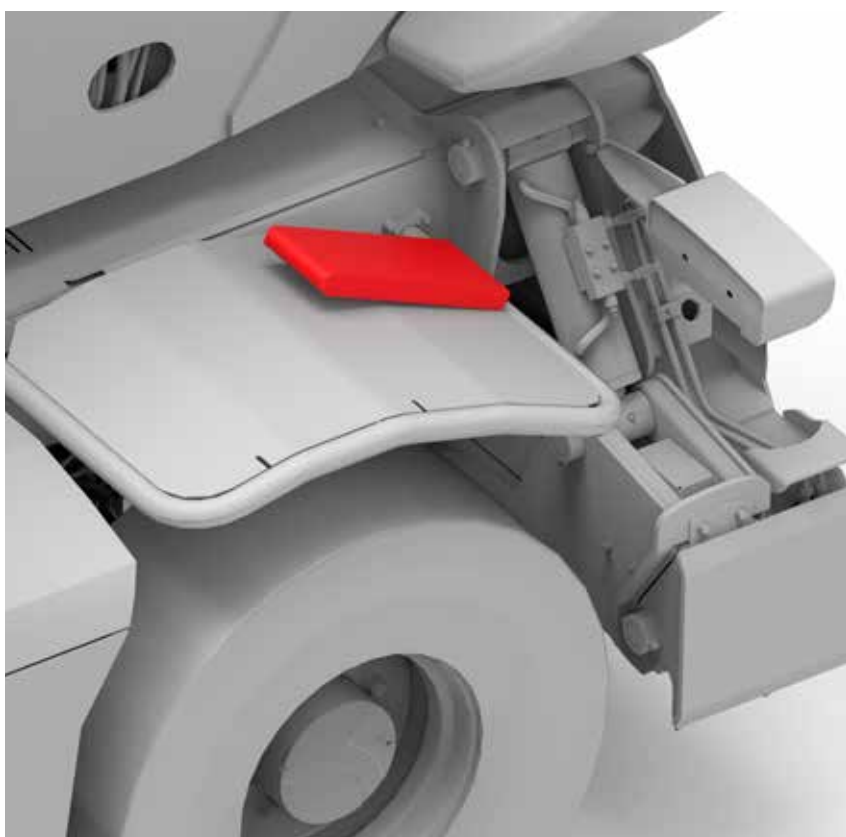


CALE DE BLOCAGE DES ROUES (2) HTH

OPT-03-001

Cales métalliques utilisées lors du stationnement de la machine sur des surfaces inégales pour en bloquer la position.

Kit existant
HTH

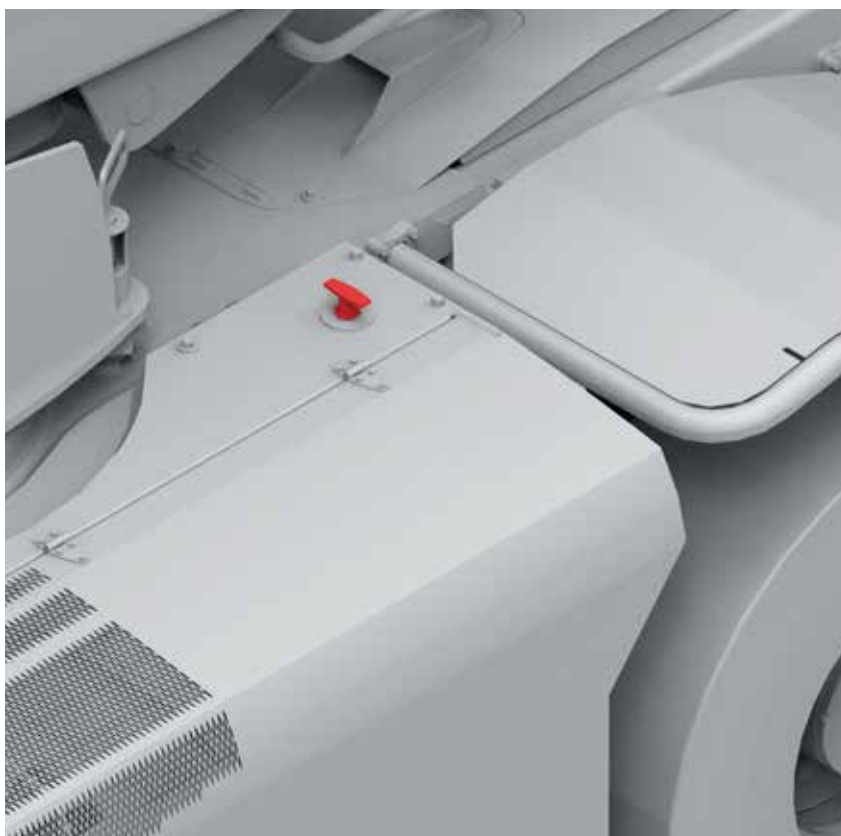


CALE DE BLOCAGE DES ROUES (2) RTH - TH

OPT-03-014

Cales métalliques utilisées lors du stationnement de la machine sur des surfaces inégales pour en bloquer la position.

Kit existant
RTH - TH

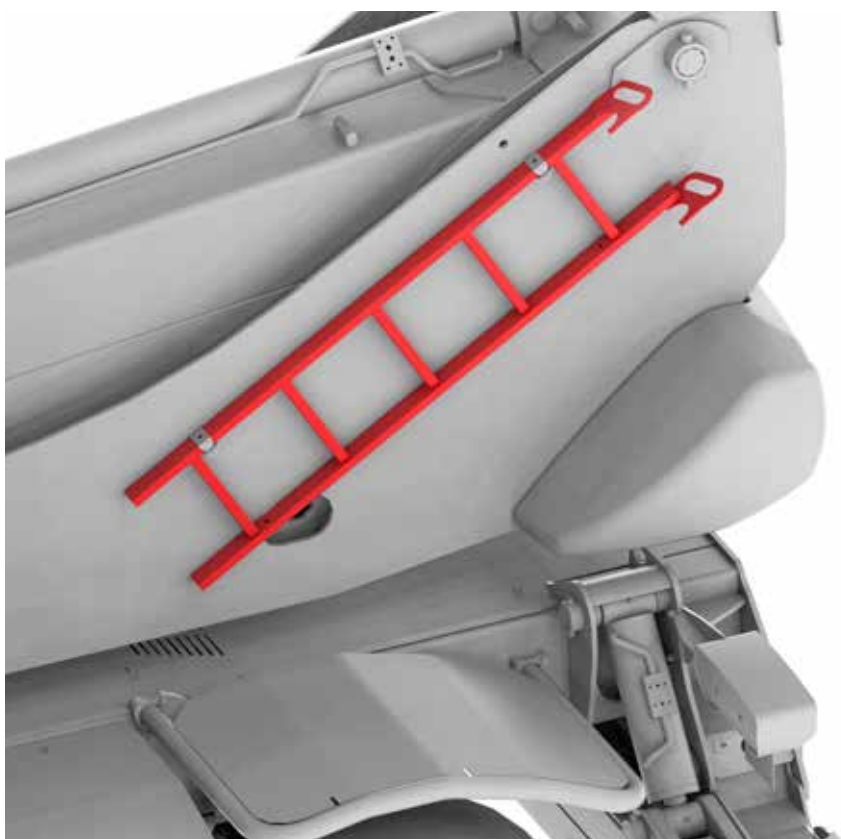


COUPE-BATTERIE EXTÉRIEUR

OPT-03-003

Option constituée d'une manette de déconnexion de la batterie montée à l'extérieur du compartiment moteur.

Kit existant
RTH - HTH - TH

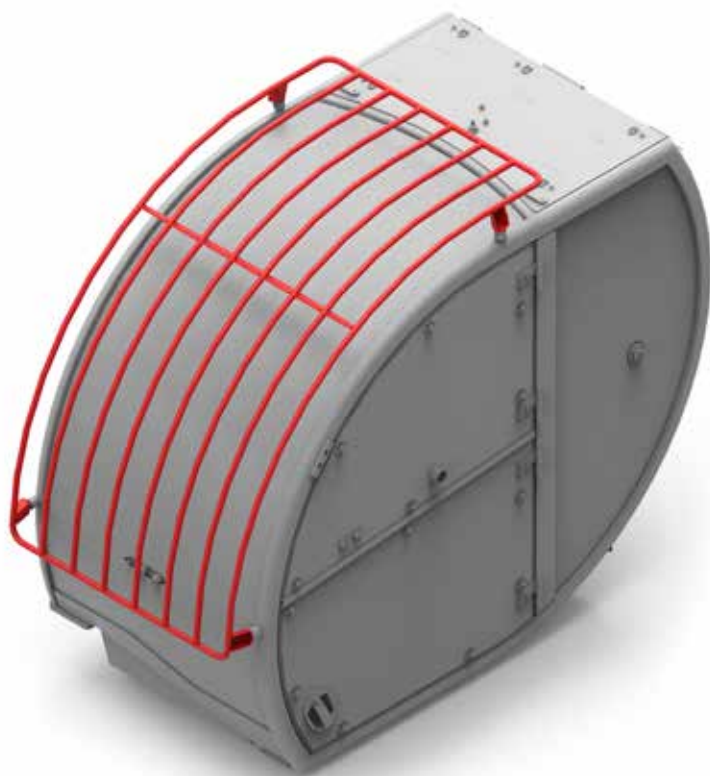


ÉCHELLE + SUPPORTS

OPT-03-004

Échelle métallique fixe pratique pour atteindre la cabine et toute autre partie de la machine en toute sécurité.

Kit existant
RTH



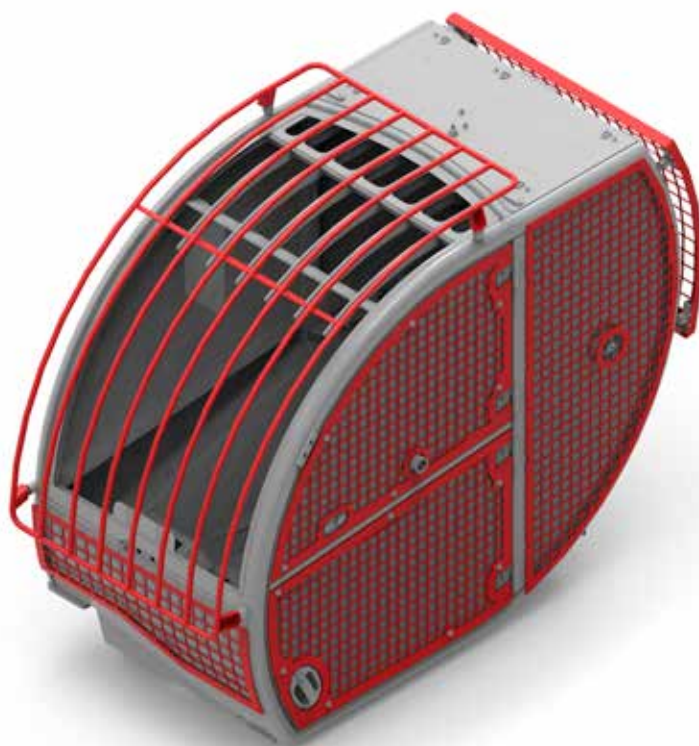
GRILLE DE PROTECTION PARE-BRISE CABINE

OPT-03-005

Grille métallique de protection montée à l'extérieur du pare-brise pour assurer une sécurité extrême dans les environnements où le risque de chute d'objets par le haut est élevé.

Kit existant

RTH - HTH - TH



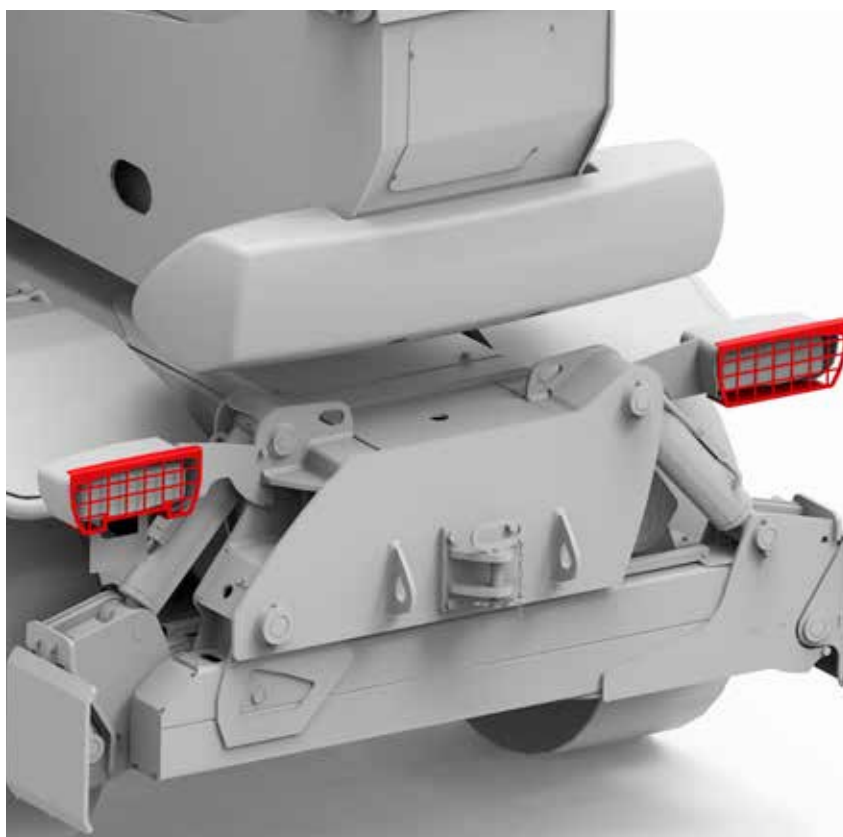
CABINE COMPLÈTE AVEC PROTECTIONS

OPT-03-006

Grille métallique pour une protection totale de la cabine, spécifique pour une utilisation dans les mines ou tunnels où le risque de chute de roches ou d'objets lourds est très élevé.

Kit existant

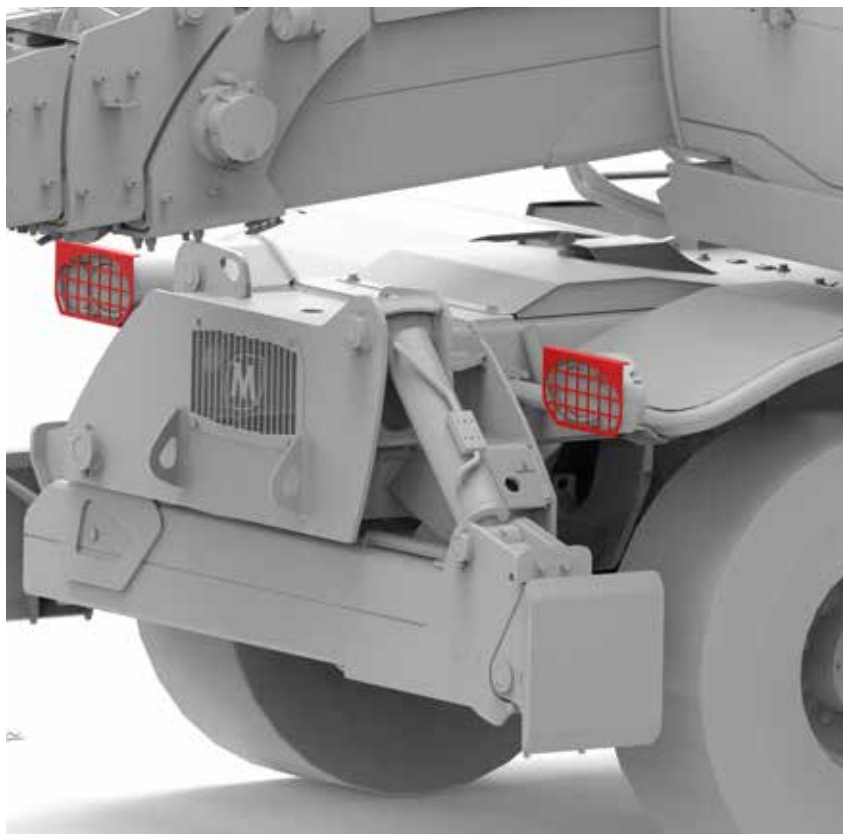
RTH - HTH - TH



PROTECTION PHARES (TH+RTH)

OPT-03-009

Option pour la protection des phares avant et arrière, souvent associée aux protections totales de la cabine. Option idéale pour ceux qui utilisent la machine dans des environnements à risque de chute d'objets par le haut.



Kit existant
RTH - TH







CAPTEUR D'ANGLE POUR ATTELAGE RAPIDE

OPT-03-007

Capteur d'angle pour attelage rapide

Kit existant

RTH - HTH - TH



ANÉMOMÈTRE SANS FIL

OPT-03-008

Anémomètre sans fil extrêmement résistant et flexible. Le corps et les pales sont en matière plastique de haute qualité et le rotor est monté sur des roulements à billes en acier inoxydable. Développé spécifiquement pour être connecté à l'écran portable, il utilise un système de communication de type industriel à radiofréquence sur la bande 2,4 GHz, conforme aux normes IEEE 802.15.4. Le système de connexion à l'écran est Plug & Play et ne nécessite donc aucune configuration. Développé avec une nouvelle batterie au lithium d'une autonomie allant jusqu'à 36 mois. La batterie n'est pas incluse dans la livraison.

Kit existant

RTH - HTH - TH



OPTION RAFFINERIE (PARE-ÉTINCELLES + SOUPAPE SUR MOTEUR)

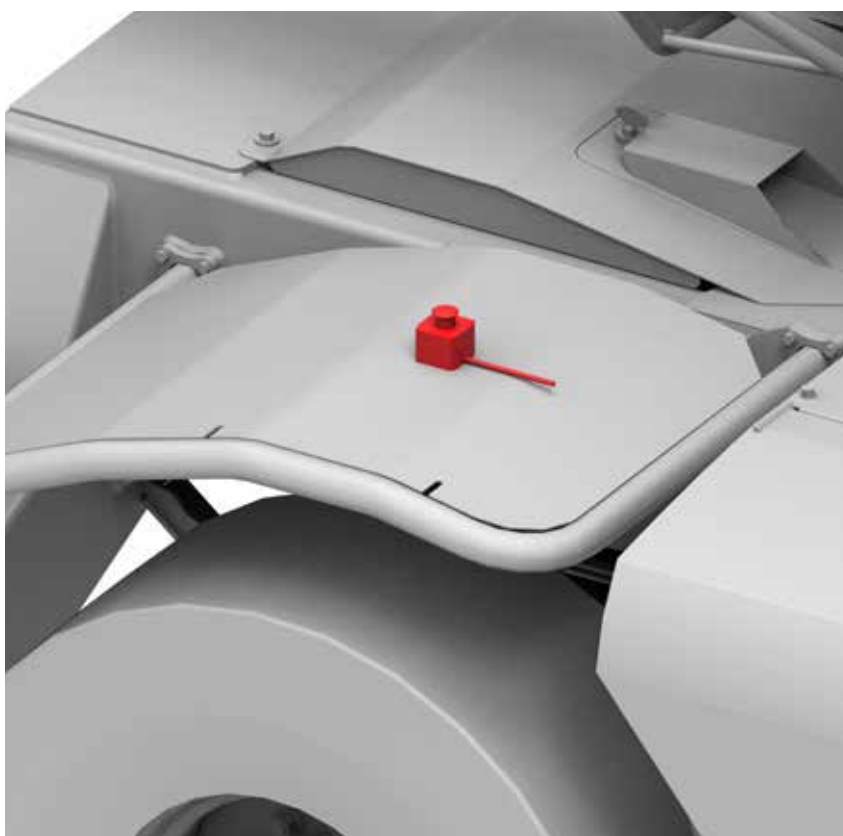
OPT-03-002

Le moteur est équipé de dispositifs pour empêcher la fuite d'étincelles du système d'échappement, réduisant considérablement les risques d'incendie et d'explosions.

Option disponible uniquement pour les moteurs Deutz.
Option non requise pour les moteurs Stage V.

Kit existant

RTH - HTH - TH



BOUTONS D'ARRÊT D'URGENCE TOTAL DE LA MACHINE

OPT-03-015

Option composée de deux boutons d'arrêt d'urgence total sur les deux côtés du châssis.

Kit existant

RTH - HTH - TH



FREINAGE HYDRAULIQUE POUR REMORQUE

OPT-03-010

Option composée d'une conduite hydraulique pour les freins de remorque.

Kit existant
RTH



PNEUS SOLIDES

OPT-03-011

Le mélange se compose de matières premières de haute qualité, qui garantissent une résistance élevée à l'abrasion et une longue durée de vie. Le pneu est renforcé pour une production de chaleur réduite et une résistance élevée aux coupures. La conception de la bande de roulement permet une traction élevée sur une grande variété de surfaces, une grande stabilité et un bruit de roulement réduit. La vitesse de la machine avec cette option sera réduite pour des raisons de sécurité. Le kit suivant remplace les roues standard.

Kit existant
RTH - HTH - TH



PNEUS PLEINS (MOUSSE)

OPT-03-012

Ce pneu élimine presque définitivement les risques de rupture et d'éclatement du pneu permettant ainsi une efficacité totale de la machine et une sécurité maximale dans toutes les utilisations lourdes. Il est rempli d'une mousse de polyuréthane qui, soumise à une réaction chimique, se solidifie en 24 heures. Le résultat est un élastomère qui ne s'échappe pas d'un trou ou d'une coupure et qui permet au pneu de fléchir comme un pneu rempli d'air. La vitesse de la machine avec cette option sera réduite pour des raisons de sécurité. Le kit suivant remplace les roues standard.

Kit existant

RTH - TH - HTH



ROUE DE SECOURS DROITE

OPT-03-016 (445/65 R22,5)

OPT-03-018 (445/65 R19,5)

OPT-03-022 (16/70 R24)

Roue droite homologuée déjà assemblée composée de jante et pneu.

Kit existant

RTH - HTH - TH



ROUE DE SECOURS GAUCHE

OPT-03-017 (445/65 R22,5)

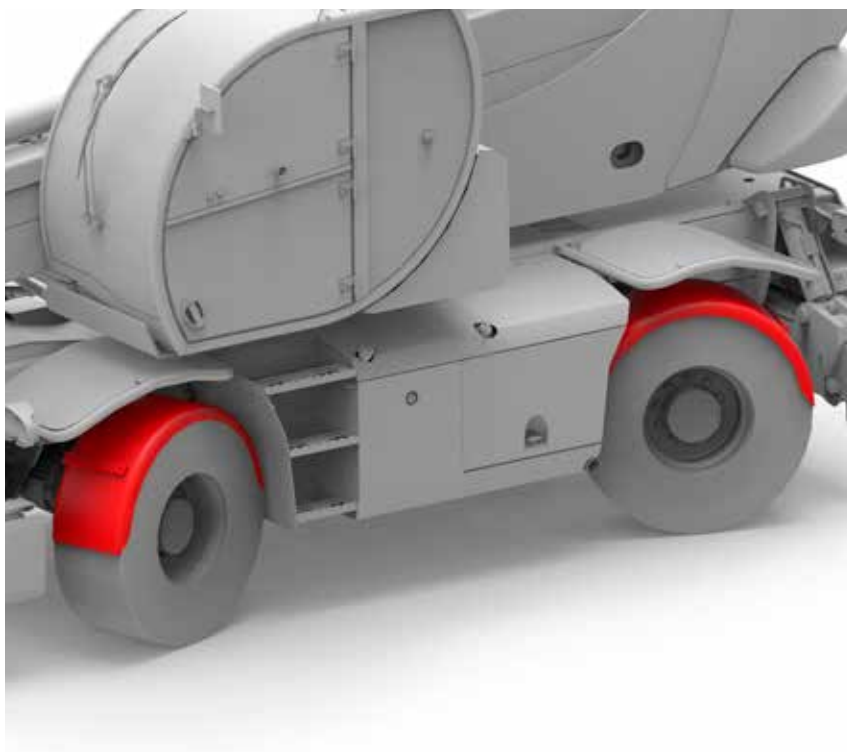
OPT-03-019 (445/65 R19,5)

OPT-03-023 (16/70 R24)

Roue gauche homologuée déjà
assemblée composée de jante et pneu.

Kit existant

RTH - HTH - TH



PNEUS ROUTE + GARDE-BOUE CAMION

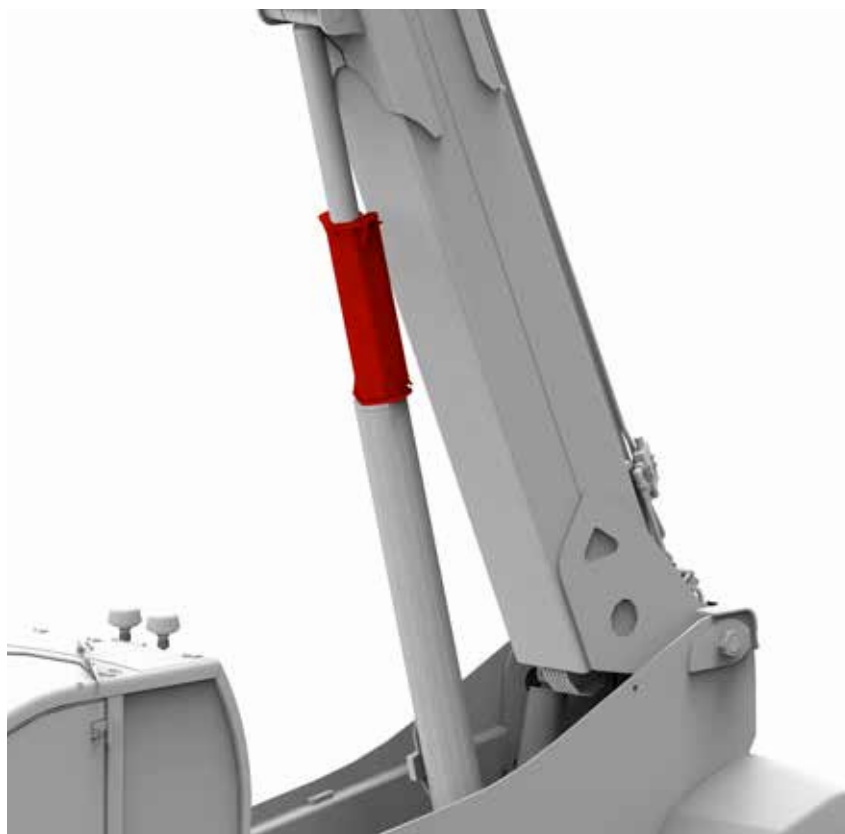
OPT-03-013

Option composée 4 garde-boue et
4 pneus au dessin routier. Il permet
notamment de préserver la carrosserie
et les chromes du véhicule.

Modèle pneumatique :
445/65 R22.5 AE77

Kit existant

RTH



VERROUILLAGE DU VÉRIN DE LEVAGE

OPT-03-020

Dispositif de sécurité pour l'arrêt du vérin de levage.

Kit existant

RTH - TH - HTH

	RTH 4.18	RTH 5.18	RTH 5.21	RTH 5.23	RTH 5.25	RTH 6.21	RTH 6.23	RTH 6.25	RTH 6.30	RTH 6.35	RTH 6.39	RTH 6.46	RTH 6.51	RTH 7.26	RTH 8.25	RTH 13.26
OPT - 03 - 001 Cale de blocage des roues (2) HTH	-	-	-	-	-	-	-	-	-	-	-	-	-	-	-	-
OPT - 03 - 002 Option raffinerie (pare-étincelles + soupape sur moteur)	●	●	●	●	●	●	●	●	●	●	●	●	●	●	●	●
OPT - 03 - 003 Coupe-batterie extérieur	●	●	●	●	●	●	●	●	●	●	●	●	●	●	●	●
OPT - 03 - 004 Échelle + supports	●	●	●	●	●	●	●	●	●	●	●	●	●	●	●	●
OPT - 03 - 005 Grille de protection pare-brise cabine	●	●	●	●	●	●	●	●	●	●	●	●	●	●	●	●
OPT - 03 - 006 Cabine complète avec protections	●	●	●	●	●	●	●	●	●	●	●	●	●	●	●	●
OPT - 03 - 007 Capteur d'angle pour attelage rapide	●	●	●	●	●	●	●	●	●	●	●	●	●	●	●	●
OPT - 03 - 008 Anémomètre sans fil	●	●	●	●	●	●	●	●	●	●	●	●	●	●	●	●
OPT - 03 - 009 Protection phares (TH+RTH)	●	●	●	●	●	●	●	●	●	●	●	●	●	●	●	●
OPT - 03 - 010 Freinage hydraulique pour remorque	●	●	●	●	●	●	●	●	●	●	●	●	●	●	●	●
OPT - 03 - 011 Pneus solides	-	-	-	-	-	-	-	-	-	-	-	-	-	-	-	-
OPT - 03 - 012 Pneus pleins (mousse)	-	-	-	-	-	-	-	-	-	-	-	●	-	-	●	-
OPT - 03 - 013 Pneus route + garde-boue camion	●	●	●	●	●	●	●	●	●	●	●	●	●	●	●	●
OPT - 03 - 014 Cale de blocage des roues (2) RTH - TH	●	●	●	●	●	●	●	●	●	●	●	●	●	●	●	●
OPT - 03 - 015 Boutons d'arrêt d'urgence total de la machine	●	●	●	●	●	●	●	●	●	●	●	●	●	●	●	●
OPT - 03 - 016 Roue de secours droite 445/65 R22,5	demandez à votre concessionnaire															
OPT - 03 - 017 Roue de secours gauche 445/65 R22,5	demandez à votre concessionnaire															
OPT - 03 - 018 Roue de secours droite 445/65 R19,5	demandez à votre concessionnaire															
OPT - 03 - 019 Roue de secours gauche 445/65 R19,5	demandez à votre concessionnaire															
OPT - 03 - 020 Verrouillage du vérin de levage	●	●	●	●	●	●	●	●	●	●	●	●	●	●	●	●
OPT - 03 - 022 Roue de secours droite 16/70 R24	demandez à votre concessionnaire															
OPT - 03 - 023 Roue de secours gauche 16/70 R24	demandez à votre concessionnaire															



SÉCURITÉ À 100 %

HTH 10.10	HTH 16.10	HTH 20.10	HTH 24.11	HTH 27.11	HTH 30.12	HTH 35.12	HTH 50.14	TH 5.8	TH 5.8 P	THU 5.8	TH 6.10	TH 6.10 P	TH 5, 5.15	TH 5,5.15 P	TH 5, 5.19	TH 5,5.19 P	TH 6.20	TH 5, 5.24
●	●	●	●	●	●	●	●	-	-	-	-	-	-	-	-	-	●	●
●	●	●	●	●	●	●	●	●	●	●	●	●	●	●	●	●	●	●
●	●	●	●	●	●	●	●	●	●	●	●	●	●	●	●	●	●	●
●	●	●	●	●	●	●	●	-	-	-	-	-	-	-	-	-	●	●
●	●	●	●	●	●	●	●	●	●	●	●	●	●	●	●	●	●	●
●	●	●	●	●	●	●	●	●	●	●	●	●	●	●	●	●	●	●
-	-	-	-	-	-	-	-	●	●	●	●	●	●	●	●	●	-	-
●	●	●	●	●	●	●	●	●	●	●	●	●	●	●	●	●	●	●
●	●	●	●	●	●	●	●	●	●	●	●	●	●	●	●	●	●	●
●	●	●	●	●	●	●	●	-	-	-	-	-	-	-	-	-	●	●
-	-	-	-	-	-	-	-	●	●	●	●	●	●	●	●	●	●	-
-	-	-	●	-	-	-	-	●	●	●	●	●	●	●	●	●	-	-
●	●	●	●	●	●	●	●	-	-	-	-	-	-	-	-	-	●	●
-	-	-	-	-	-	-	-	●	●	●	●	●	●	●	●	●	●	●
●	●	●	●	●	●	●	●	●	●	●	●	●	●	●	●	●	●	●

demandez à votre concessionnaire

demandez à votre concessionnaire

demandez à votre concessionnaire

demandez à votre concessionnaire

●	●	●	●	●	●	●	●	●	●	●	●	●	●	●	●	●	●	●
---	---	---	---	---	---	---	---	---	---	---	---	---	---	---	---	---	---	---

demandez à votre concessionnaire

demandez à votre concessionnaire

● = Disponible

- = Non Disponible

✓ = De série





CERTIFICATIONS SPÉCIALES

Magni met à la disposition de son réseau des certifications spéciales nécessaires aux différents marchés. Trouvez celle qui vous convient.

04

TÜV

OPT-04-001

Le kit TÜV a été conçu pour rendre la machine conforme pour fonctionner en Hollande et en Allemagne selon la réglementation en vigueur. Plus précisément, le kit comprend une tourelle de signalisation LED à 3 éléments pour indiquer l'état de charge et d'autres prédispositions électroniques et mécaniques mineures.

Pour les chariots rotatifs, une échelle supplémentaire est également installée sur la tourelle de la machine. Il s'agit d'un kit obligatoire pour toutes les machines destinées à ces pays. L'homologation n'est pas incluse.

Kit existant
RTH - HTH - TH

PRÉDISPOSITION POUR LA CIRCULATION ROUTIÈRE ITALIENNE

OPT-04-002

Option de circulation routière comprenant des appareils électroniques, mécaniques, d'éclairage et de signalisation. Il y a aussi des autocollants d'avertissement et de signalisation requis pour circuler conformément aux dispositions des lois nationales en vigueur.

Kit existant
RTH - TH

PRÉDISPOSITION POUR LA CIRCULATION ROUTIÈRE EN ALLEMAGNE ET AUX PAYS-BAS

OPT-04-004

Option de circulation routière comprenant des appareils électroniques, mécaniques, d'éclairage et de signalisation. Il y a aussi des autocollants d'avertissement et de signalisation requis pour circuler conformément aux dispositions des lois nationales en vigueur.

Kit existant
RTH - TH

CERTIFICATION BUREAU VERITAS

OPT-04-006

Certification relative aux normes de qualité, qui atteste la conformité du produit à la réglementation en vigueur. La certification est délivrée par le Bureau Veritas Certification et est disponible uniquement pour le **marché français**.

Kit existant
RTH - TH - HTH



		RTH 4.18	RTH 5.18	RTH 5.21	RTH 5.23	RTH 5.25	RTH 6.21	RTH 6.23	RTH 6.25	RTH 6.30	RTH 6.35	RTH 6.39	RTH 6.46	RTH 6.51	RTH 7.26	RTH 8.25	RTH 13.26
OPT-04-001	TÜV	●	●	●	●	●	●	●	●	●	●	●	●	●	●	●	●
OPT-04-002	Predisposition pour la circulation routiere italienne	●	●	●	●	●	●	●	●	●	●	●	●	●	●	●	●
OPT-04-004	Prédisposition pour la circulation routière en Allemagne et aux Pays-Bas	●	●	●	●	●	●	●	●	●	●	●	●	●	●	●	●
OPT-04-006	Certification bureau veritas	●	●	●	●	●	●	●	●	●	●	●	●	●	●	●	●



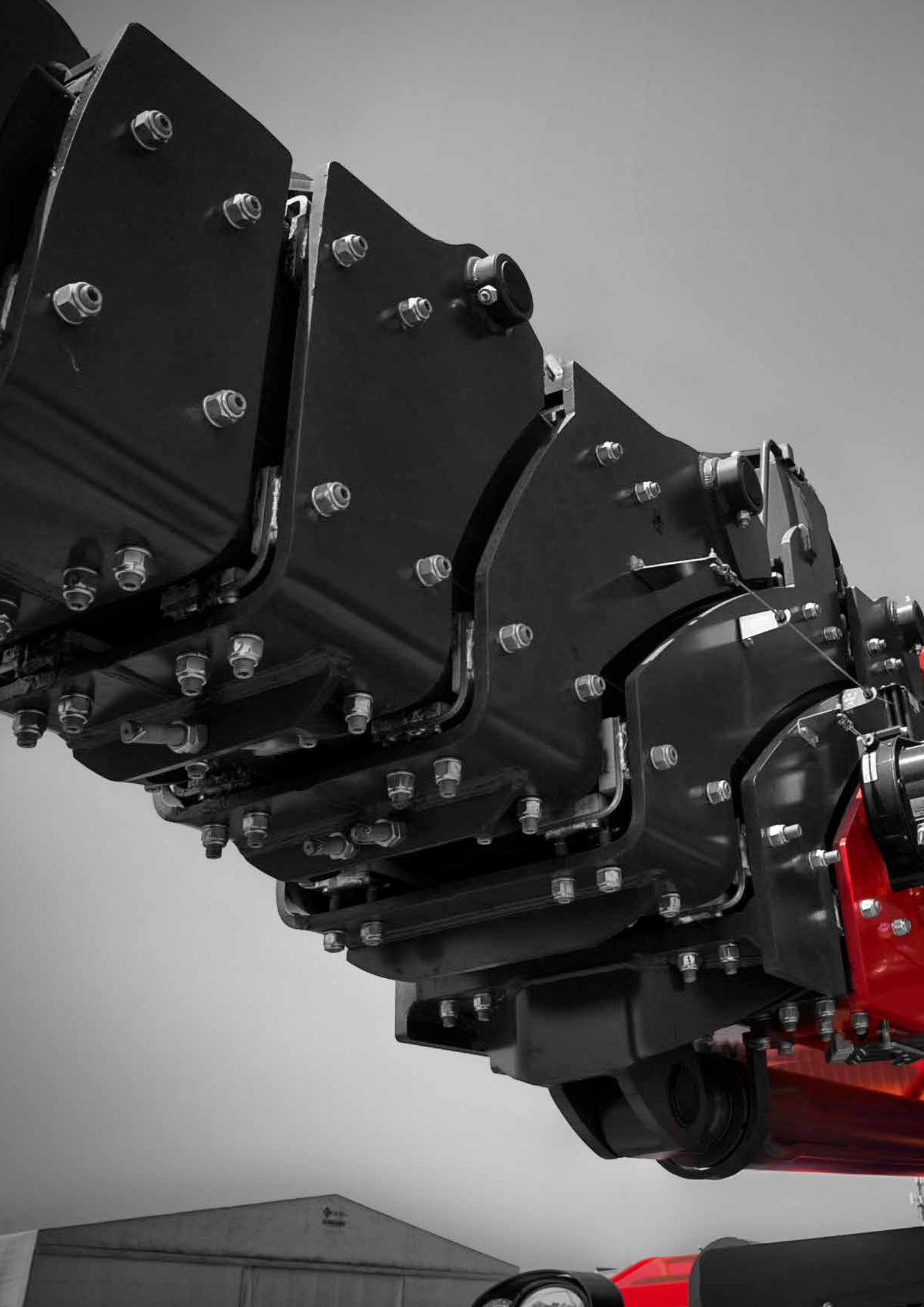
RÈGLEMENTS ROUTIERS SPÉCIAUX

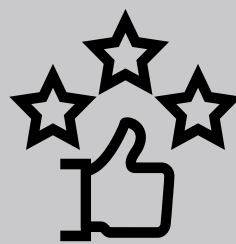
HTH 10.10	HTH 16.10	HTH 20.10	HTH 24.11	HTH 27.11	HTH 30.12	HTH 35.12	HTH 50.14	TH 5.8	TH 5.8 P	THU 5.8	TH 6.10	TH 6.10 P	TH 5,5.15	TH 5,5.15 P	TH 5,5.19	TH 5,5.19 P	TH 6.20	TH 5.24
-	-	-	-	-	-	-	-	•	•	•	•	•	•	•	•	•	•	•
-	-	-	-	-	-	-	-	•	•	•	•	•	•	•	•	•	•	•
-	-	-	-	-	-	-	-	•	•	•	•	•	•	•	•	•	•	•
-	-	-	-	-	-	-	-	•	•	•	•	•	•	•	•	•	•	•

• = Disponible

- = Non Disponible

✓ = De série

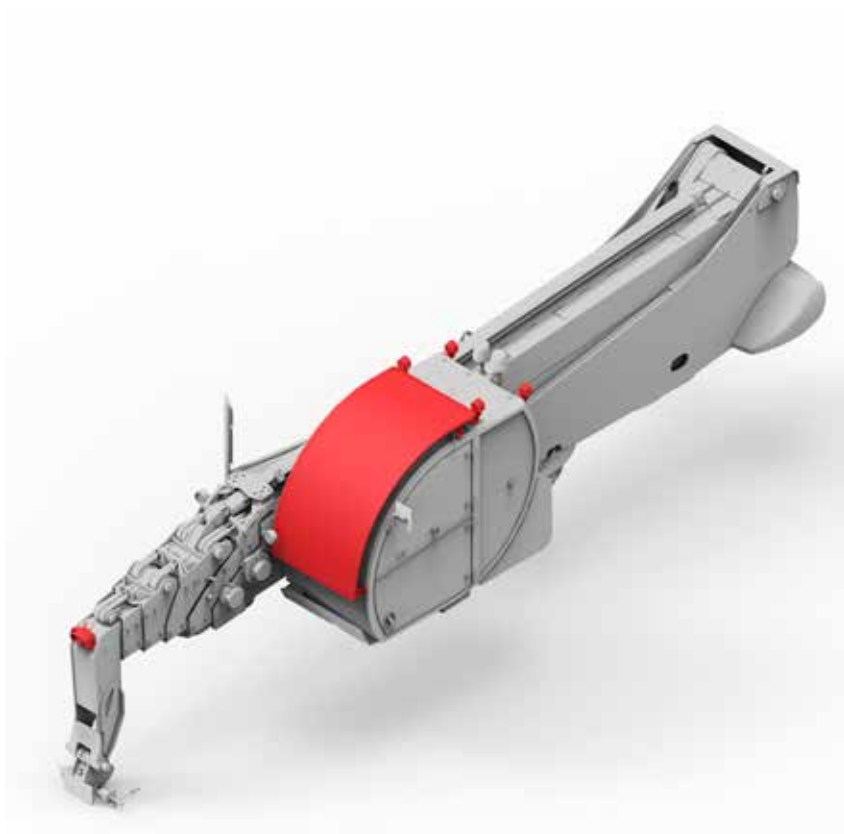




OPTIONS SPÉCIALES

Pour chaque application spéciale, **Magni** a la bonne solution pour vous, pour travailler en toute sécurité et en parvenant même à améliorer les performances de la machine.

05



PRÉDISPOSITION PINCE POUR COUPER LES ARBRES

OPT-05-001

Cette option vous permet de préparer la machine pour l'attelage de la pince pour couper les arbres. L'option se compose de : phares de cabine avant et arrière, joystick gauche avec double roulette, joystick droit FNR + roulette, grille de protection et caméra tête de flèche.

Kit existant
RTH



PROTECTION FLÈCHE PINCE POUR COUPER LES ARBRES ET ENVIRONNEMENTS POUSSIÉREUX

OPT-05-005

Kit de bouchons de fermeture des trous sur la flèche et protections en tête à chaque déploiement pour empêcher l'infiltration de poussière et de débris dans la flèche.

Kit existant
RTH





CABINE ASCENSEUR

OPT-05-004

Option permettant à la cabine d'être montée sur un support mobile hydraulique afin d'avoir une élévation jusqu'à 1,5 mètre et un degré de liberté supplémentaire sur l'inclinaison de la cabine de 0° à 15° maximum. Avec cet optionnel, la vitesse maximale de la machine est limitée à 25 km/h.

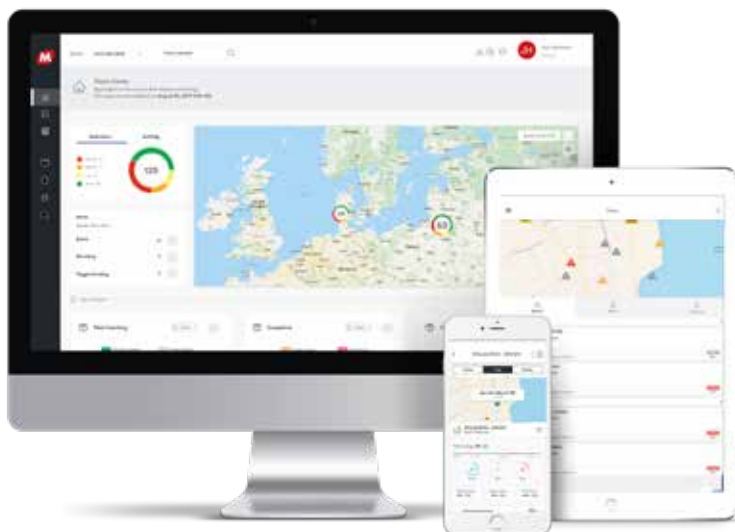
Kit existant

RTH



MY MAGNI

OPT-05-010



Le nouveau système GPS MyMagni offre une vision d'ensemble qui vous permet de surveiller et de suivre chaque mouvement de vos engins et qui affiche les données plus significatives sur le tableau de bord. Les notifications techniques et les données relatives aux interventions de maintenance vous aident à garder votre flotte toujours active et dans des conditions optimales de travail. En revanche, les notifications de sécurité avertissent l'utilisateur des anomalies de fonctionnement ou des problèmes de sécurité.

MyMagni est disponible sur Desktop, Apple Store et Google Play Store.

Pour les gammes RTH et HTH, l'abonnement est inclus dans le prix de la machine pendant les 3 premières années.

Kit existant

RTH - HTH - TH





COULEUR SPÉCIALE (MACHINE COMPLÈTE)

OPT-05-002

Option de couleur personnalisée pour les parties de la machine suivantes : châssis, stabilisateurs, cabine, flèche et tronçons télescopiques.



En option

RTH - HTH - TH



COULEUR SPÉCIALE (REPLACEMENT DES PARTIES ROUGES)

OPT-05-003

Option de couleur personnalisée pour les parties de la machine suivantes : châssis-tournelle, flèche, compartiment moteur et réservoir.

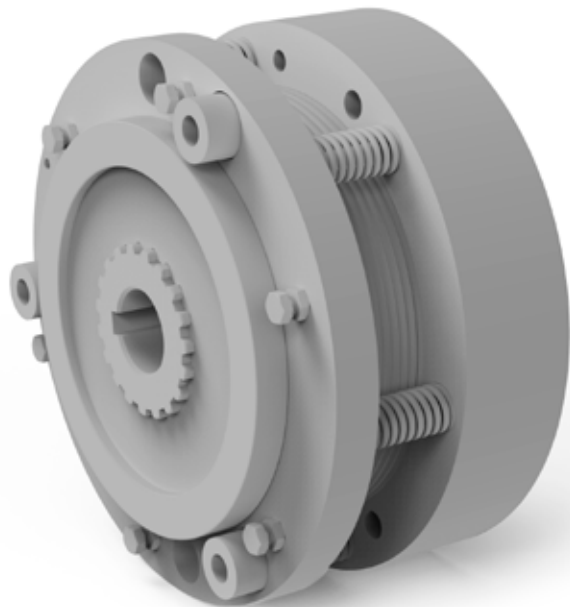
En option

RTH - HTH - TH



SYSTÈME DE FREINAGE PAR INDUCTION POUR RTH

OPT-05-006

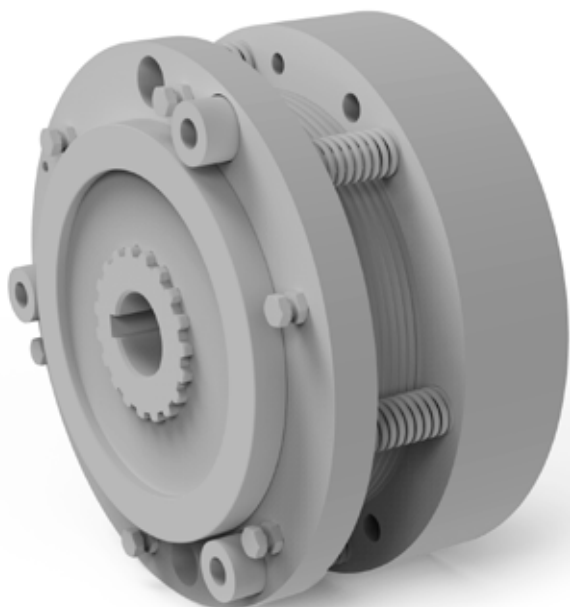


Les freins à induction, communément appelés ralentisseurs électriques ou électromagnétiques, permettent de disposer d'un freinage par ralentissement, en dissipant une grande partie de l'énergie de freinage et ainsi d'alléger la charge sur les systèmes de freinage conventionnels. Grâce aux freins à induction, il est possible de ralentir efficacement un arbre de transmission en rotation, sans frottement et donc sans usure.

En option
RTH

SYSTÈME DE FREINAGE PAR INDUCTION POUR HTH

OPT-05-007



Les freins à induction, communément appelés ralentisseurs électriques ou électromagnétiques, permettent de disposer d'un freinage par ralentissement, en dissipant une grande partie de l'énergie de freinage et ainsi d'alléger la charge sur les systèmes de freinage conventionnels. Grâce aux freins à induction, il est possible de ralentir efficacement un arbre de transmission en rotation, sans frottement et donc sans usure.

En option
HTH

		RTH 4.18	RTH 5.18	RTH 5.21	RTH 5.23	RTH 5.25	RTH 6.21	RTH 6.23	RTH 6.25	RTH 6.30	RTH 6.35	RTH 6.39	RTH 6.46	RTH 6.51	RTH 7.26	RTH 8.25	RTH 13.26
OPT - 05 - 001	Prédisposition pince pour couper les arbres	●	●	●	●	●	●	●	●	●	●	●	●	●	●	●	●
OPT - 05 - 002	Protection flèche pince pour couper les arbres	●	●	●	●	●	●	●	●	●	●	●	●	●	●	●	●
OPT - 05 - 003	Cabine ascenseur	●	●	●	●	●	●	●	●	●	●	●	●	●	●	●	●
OPT - 05 - 004	Couleur spéciale (machine complète)	●	●	●	●	●	●	●	●	●	●	●	●	●	●	●	●
OPT - 05 - 005	Couleur spéciale (remplacement des parties rouges)	●	●	●	●	●	●	●	●	●	●	●	●	●	●	●	●
OPT - 05 - 006	Système de freinage par induction pour RTH	●	●	●	●	●	●	●	●	●	●	●	●	●	●	●	●
OPT - 05 - 007	Système de freinage par induction pour HTH	-	-	-	-	-	-	-	-	-	-	-	-	-	-	-	-
OPT - 05 - 010	MyMagni	✓	✓	✓	✓	✓	✓	✓	✓	✓	✓	✓	✓	✓	✓	✓	✓



HTH 10.10	HTH 16.10	HTH 20.10	HTH 24.11	HTH 27.11	HTH 30.12	HTH 35.12	HTH 50.14	TH 5.8	TH 5.8 P	THU 5.8	TH 6.10	TH 6.10 P	TH 5, 5.15	TH 5,5.15 P	TH 5, 5.19	TH 5,5.19 P	TH 6.20	TH 5,5.24	
●	●	●	●	●	●	●	●	■	■	■	■	■	■	■	■	■	■	■	■
●	●	●	●	●	●	●	●	■	■	■	■	■	■	■	■	■	■	■	■
●	●	●	●	●	●	●	●	■	■	■	■	■	■	■	■	■	■	■	■
●	●	●	●	●	●	●	●	●	●	●	●	●	●	●	●	●	●	●	●
●	●	●	●	●	●	●	●	■	■	■	■	■	■	■	■	■	■	■	■
■	■	■	■	■	■	■	■	■	■	■	■	■	■	■	■	■	■	■	■
●	●	●	●	●	●	●	●	■	■	■	■	■	■	■	■	■	■	■	■
✓	✓	✓	✓	✓	✓	✓	✓	●	●	●	●	●	●	●	●	●	●	●	●

● = Disponible

■ = Non Disponible

✓ = De série





SOMMAIRE ALPHABÉTIQUE

Code option	Description	SECTION
OPT - 01 - 020	1 caméra arrière câblée	1-4
OPT - 01 - 021	1 caméra arrière câblée	1-4
OPT - 01 - 004	1 caméra côté droit	1-3
OPT - 01 - 005	1 caméra sans fil arrière	1-4
OPT - 01 - 006	2 caméras (avant + arrière sans fil + moniteur dans la cabine)	1-5
OPT - 01 - 007	3 caméras (2 avant + 1 arrière sans fil + moniteur dans la cabine)	1-6
OPT - 01 - 018	4 caméras	1-7
OPT - 01 - 008	4 caméras vue à 360°	1-7
OPT - 03 - 008	Anémomètre sans fil	3-8
OPT - 01 - 011	Appuie-tête pour siège	1-11
OPT - 02 - 020	Blocage hydraulique accessoires	2-14
OPT - 02 - 021	Blocage hydraulique rotation de la tourelle	2-15
OPT - 03 - 015	Boutons d'arrêt d'urgence total de la machine	3-9
OPT - 05 - 004	Cabine ascenseur	5-2
OPT - 03 - 006	Cabine complète avec protections	3-4
OPT - 02 - 013	Caisse à outils complète	2-12
OPT - 03 - 001	Cale de blocage des roues (2) HTH	3-2
OPT - 03 - 014	Cale de blocage des roues (2) RTH - TH	3-2
OPT - 03 - 007	Capteur d'angle pour attelage rapide	3-8
OPT - 04 - 006	Certification Bureau Veritas	4-2
OPT - 02 - 029	Chauffage huile 230 V	2-18
OPT - 02 - 033	Chauffage liquide réfrigérant moteur (110 V)	2-18
OPT - 02 - 027	Chauffage liquide réfrigérant moteur (230 V)	2-18
OPT - 01 - 002	Chauffage supplémentaire 24 V (Eberspächer)	1-2
OPT - 01 - 017	Climatisation (RTH 4.18)	1-14
OPT - 01 - 022	Climatisation (TH 55kW)	1-14
OPT - 05 - 002	Couleur spéciale (machine complète)	5-6
OPT - 05 - 003	Couleur spéciale (remplacement des parties rouges)	5-6
OPT - 03 - 003	Coupe-batterie extérieur	3-3
OPT - 02 - 015	Crochet de remorquage complet	2-11

Code option	Description	SECTION
OPT - 02 - 024	Déploiement rapide	2-11
OPT - 02 - 022	Double sortie tête de flèche	2-15
OPT - 03 - 004	Échelle + supports	3-3
OPT - 01 - 016	Écran 12"	1-14
OPT - 03 - 010	Freinage hydraulique pour remorque	3-10
OPT - 02 - 018	Graissage automatique	2-2
OPT - 02 - 038	Graissage automatique	2-2
OPT - 03 - 005	Grille de protection pare-brise cabine	3-4
OPT - 02 - 025	Huile hydraulique basses températures	2-17
OPT - 02 - 026	Huile hydraulique biodégradable	2-17
OPT - 02 - 014	Kit pour pays nordiques	2-16
OPT - 02 - 012	Manœuvre à partir de la nacelle	2-10
OPT - 02 - 035	Manœuvre à partir de la nacelle	2-10
OPT - 02 - 037	Manœuvre à partir de la nacelle	2-10
OPT - 05 - 010	MyMagni	5-2
OPT - 03 - 002	Option raffinerie (pare-étincelles + soupape sur moteur)	3-9
OPT - 02 - 006	Phares LED avant - arrière	2-4
OPT - 02 - 005	Phares LED cabine inférieurs avant	2-4
OPT - 02 - 004	Phares LED cabine supérieurs arrière	2-3
OPT - 02 - 003	Phares LED cabine supérieurs avant	2-3
OPT - 02 - 007	Phares LED pour flèche	2-5
OPT - 03 - 012	Pneus pleins (mousse)	3-11
OPT - 03 - 013	Pneus route + garde-boue camion	3-12
OPT - 03 - 011	Pneus solides	3-10
OPT - 05 - 001	Prédisposition pince pour couper les arbres	5-2
OPT - 04 - 004	Prédisposition pour la circulation routière en Allemagne et aux Pays-Bas	4-2
OPT - 04 - 002	Prédisposition pour la circulation routière italienne	4-2
OPT - 02 - 031	Prédisposition Twin Power 400 V	2-19
OPT - 02 - 002	Prise électrique 110/220 V tête de flèche	2-2
OPT - 02 - 017	Prise électrique 24 V remorque [13 pôles]	2-13

SOMMAIRE ALPHABÉTIQUE

Code option	Description	SECTION
OPT - 02 - 016	Prise électrique 24 V remorque [7 pôles]	2-12
OPT - 05 - 005	Protection flèche pince pour couper les arbres et environnements poussiéreux	5-2
OPT - 03 - 009	Protection phares (TH+RTH)	3-5
OPT - 01 - 015	Radio DAB	1-13
OPT - 02 - 011	Radiocommande avec bouton homme présent sur joystick	2-7
OPT - 02 - 009	Radiocommande de manœuvre à partir de la nacelle avec écran	2-6
OPT - 02 - 008	Radiocommande de série	2-5
OPT - 02 - 034	Radiocommande de série	2-5
OPT - 01 - 013	Rétroviseurs (tous) chauffants 24 V	1-12
OPT - 03 - 022	Roue de secours droite 16/70 R24	3-11
OPT - 03 - 018	Roue de secours droite 445/65 R19,5	3-11
OPT - 03 - 016	Roue de secours droite 445/65 R22,5	3-11
OPT - 03 - 023	Roue de secours gauche 16/70 R24	3-12
OPT - 03 - 019	Roue de secours gauche 445/65 R19,5	3-12
OPT - 03 - 017	Roue de secours gauche 445/65 R22,5	3-12
OPT - 01 - 019	Siège à suspension pneumatique chauffant 24 V	1-13
OPT - 01 - 010	Siège basculant	1-10
OPT - 01 - 012	Siège chauffant 24 V	1-11
OPT - 01 - 009	Siège suspension pneumatique	1-10
OPT - 01 - 014	Store pare-soleil enroulant	1-12
OPT - 02 - 019	Support bases appui stabilisateurs (bases incluses) RTH	2-13
OPT - 02 - 032	Support bases appui stabilisateurs (bases incluses) TH	2-14
OPT - 01 - 001	Suspension de la flèche	1-3
OPT - 05 - 007	Système de freinage par induction pour HTH	5-7
OPT - 05 - 006	Système de freinage par induction pour RTH	5-7
OPT - 01 - 003	Télécommande pour chauffage supplémentaire 24 V (Eberspächer)	1-2
OPT - 02 - 023	Triple sortie tête de flèche	2-16
OPT - 04 - 001	TÜV	4-2
OPT - 02 - 036	Twin power 400V	2-19
OPT - 03 - 020	Verrouillage du vérin de levage	3-13



