



# ETB28RT

Cette nacelle télescopique est équipée d'un bloc-batterie au lithium avec charge rapide. Il s'agit d'une solution sans émission et économe en énergie adaptée à tout travail à l'intérieur. La nacelle est montée sur 4 roues motrices et directrices pour une meilleure stabilité sur tous les types de terrains. Cette nacelle comporte également un mode de pliage de la flèche pour le transport qui permet à l'engin d'être expédié via un conteneur.



## ÉQUIPEMENT STANDARD

- Contrôles proportionnels
- Bouton de direction sur le joystick
- Phare clignotant
- Klaxon
- Compte-heure
- Kit environnements extrêmes
- Alimentation de secours 12 V CC

## PERFORMANCES

- Essieu avant oscillant pour une meilleure stabilité sur tous les types de terrains
- 4 roues directrices
- 4 roues motrices
- Essieu 4 roues motrices à traction positive
- Rotation 360° (continue)
- Essieu moteur spécial intégré

## PANIER

- Panier nacelle autonivelant
- Panier nacelle rotatif +/-90°
- Prise de courant sur plateforme

## SÉCURITÉ

- Système de validation de la translation
- Capteur de surcharge
- Système de diagnostic embarqué
- Indicateur d'inclinaison avec alarme
- Protection anti-écrasement
- Système de descente d'urgence

## BATTERIE

- Batterie au lithium - Sans entretien
- Chargeur de batterie:80V/520Ah
- Type de chargeur : -
- Monophasé et triphasé 380 V & 220 V
- Temps de recharge de 0 à 100 % (h)\*: 5,5



ZÉRO ÉMISSIONS

## ÉQUIPEMENT STANDARD



Bâtiment



Grands événements



Entretien des avions  
Réparations navales



Équipements



Pétrole et gaz



Restaurations

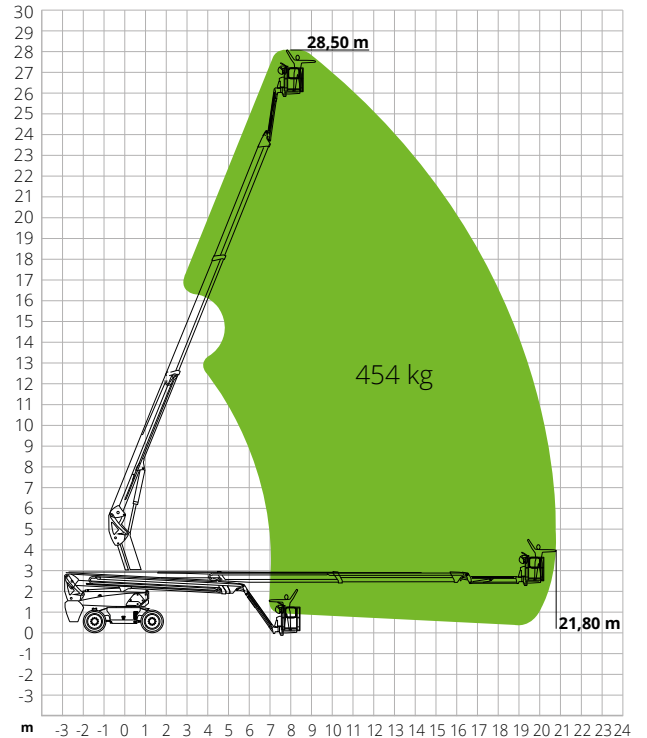
## ETB28RT

<b>Hauteur max. de travail</b>	28,50 m
<b>Hauteur max. panier nacelle</b>	26,50 m
<b>Portée max.</b>	21,80 m
<b>Capacité de charge max. de la nacelle</b>	454 kg
<b>Nombre max. d'occupants</b>	3
<b>Pente max. admissible (repliée)</b>	30%
<b>Pente max. de travail</b>	X-5°/Y-5°
<b>Vitesse du vent max.</b>	12,5 m/s
<b>Rayon de braquage (extérieur)</b>	3,22 m
<b>Rayon de braquage (intérieur)</b>	1,87 m
<b>Rotation de la tourelle (continue)</b>	360°
<b>Type potence</b>	Standard
<b>Longueur potence</b>	2,31 m
<b>Angle mouvement potence</b>	-
<b>Rotation verticale potence</b>	135°
<b>Largeur panier nacelle</b>	0,91 m
<b>Longueur panier nacelle</b>	2,44 m
<b>Rotation panier nacelle</b>	180°
<b>Poids total</b>	18 400 kg
<b>Vitesse (configuration repliée)</b>	6,0 km/h
<b>Vitesse (configuration de travail)</b>	1,1 km/h
<b>Pneus pleins</b>	385/45-28
<b>Type de batteries</b>	Batterie au lithium - Sans entretien
<b>Chargeur de batterie</b>	80V/520Ah
<b>Chargeur de batterie</b>	-
<b>Type de chargeur</b>	Monophasé et triphasé 380 V & 220 V
<b>Temps de recharge de 0 à 100 % (heures)*</b>	7
<b>Système d'alimentation de secours</b>	12V
<b>Moteurs de conduite</b>	54VAC/18kW
<b>Moteurs de levage</b>	-
<b>Pompe moteur</b>	-
<b>Capacité réservoir huile</b>	165 l
<b>Transmission</b>	Hydrostatique

\*Calcul théorique. Le nombre est affecté par des facteurs climatiques et d'utilisation

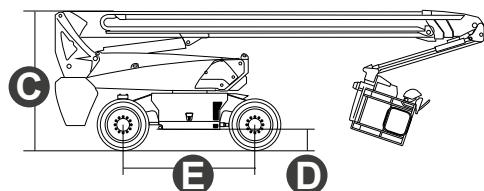
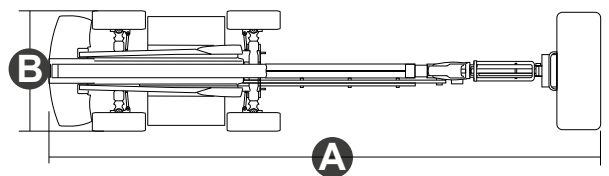
**NORMES:** EN 280, ANSI/SAIA A92.20

## ABAQUE DE CHARGE



## DIMENSIONS

<b>A</b>	<b>Longueur nacelle</b>	11,60 m
	<b>Longueur nacelle (transport)</b>	8,75 m
<b>B</b>	<b>Largeur nacelle</b>	2,50 m
	<b>Largeur nacelle (transport)</b>	2,50 m
<b>C</b>	<b>Hauteur nacelle</b>	2,87 m
	<b>Hauteur nacelle (transport)</b>	2,89 m
<b>E</b>	<b>Empattement</b>	2,80 m
	<b>Garde au sol hors-tout</b>	1,61 m
<b>D</b>	<b>Garde au sol</b>	0,41 m



# #LIFTDIFFERENT

www.magnith.com



Les données de cette brochure sont fournies à titre d'informations et peuvent faire l'objet de modifications sans préavis.