



# HTB34RT

Cette nacelle hybride est une solution respectueuse de l'environnement qui garantit une efficacité élevée et de faibles coûts d'exploitation. Grâce au moteur Range Extender, la nacelle peut fonctionner en mode électrique avec une autonomie prolongée jusqu'à 30 jours. En effet, en combinaison avec le moteur thermique, le Range Extender peut recharger les batteries à tout moment. La nacelle est montée sur 4 roues motrices et directrices pour une meilleure stabilité sur tous les types de terrains Cette nacelle comporte également un mode de pliage de la flèche pour le transport qui permet à l'engin d'être expédié via un conteneur.



## ÉQUIPEMENT STANDARD

- Contrôles proportionnels
- Bouton de direction sur le joystick
- Phare clignotant
- Klaxon
- Compte-heure
- Kit environnements extrêmes
- Alimentation de secours 12 V CC

## PERFORMANCES

- Essieu avant oscillant pour une meilleure stabilité sur tous les types de terrains
- 4 roues directrices
- 4 roues motrices
- Essieu 4 roues motrices à traction positive
- Rotation 360° (continue)
- Essieu moteur spécial intégré

## PANIER

- Panier nacelle autonivelant
- Panier nacelle rotatif +/-90°
- Prise de courant sur plateforme

## SÉCURITÉ

- Système de validation de la translation
- Capteur de surcharge
- Système de diagnostic embarqué
- Indicateur d'inclinaison avec alarme
- Protection anti-écrasement
- Système de descente d'urgence

## BATTERIE

- Batterie au lithium - Sans entretien
- Chargeur de batterie:80V/420Ah
- Type de chargeur : -
- Monophasé et triphasé 380 V & 220 V
- Temps de recharge de 0 à 100 % (h)\*: 5,5
- Moteur Range Extender: Kubota Z482/9.8kW

## ÉQUIPEMENT STANDARD



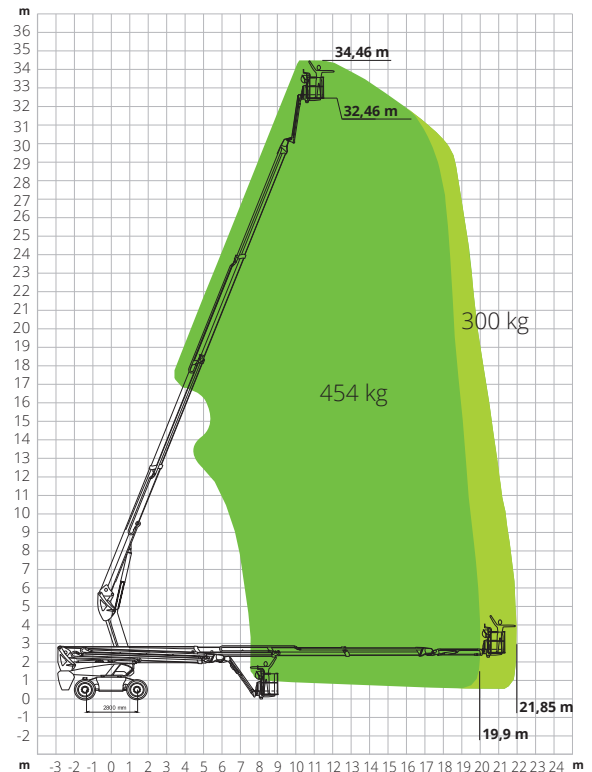
## HTB34RT

Hauteur max. de travail	34,14 m
Hauteur max. panier nacelle	32,14 m
Portée max.	21,60 m
Capacité de charge max. de la nacelle	454 kg
Nombre max. d'occupants	3
Pente max. admissible (repliée)	X-5°/Y-5°
Pente max. de travail	30%
Vitesse du vent max.	12,5 m/s
Rayon de braquage (extérieur)	3,22 m
Rayon de braquage (intérieur)	1,87 m
Rotation de la tourelle (continue)	360°
Type potence	Standard
Longueur potence	0,6 m
Angle mouvement potence	68°
Rotation verticale potence	135°
Largeur panier nacelle	0,91 m
Longueur panier nacelle	2,44 m
Rotation panier nacelle	180°
Poids total	19.290 kg
Vitesse (configuration repliée)	6 km/h
Vitesse (configuration de travail)	1,1 km/h
Pneus pleins	385/45-28
Type de batteries	Batterie au lithium - Sans entretien
Chargeur de batterie	80V/420 Ah
Chargeur de batterie	-
Type de chargeur	Monophasé et triphasé 380 V & 220 V
Temps de recharge de 0 à 100 % (heures)*	5,5
Système d'alimentation de secours	12V
Moteurs de conduite	54VAC/18kW
Moteurs de levage	-
Pompe moteur	-
Moteur Range extender	Kubota Z482/9.8kW
Capacité réservoir diesel	110 l
Capacité réservoir huile	165 l
Transmission	Hydrostatique

\*Calcul théorique. Le nombre est affecté par des facteurs climatiques et d'utilisation

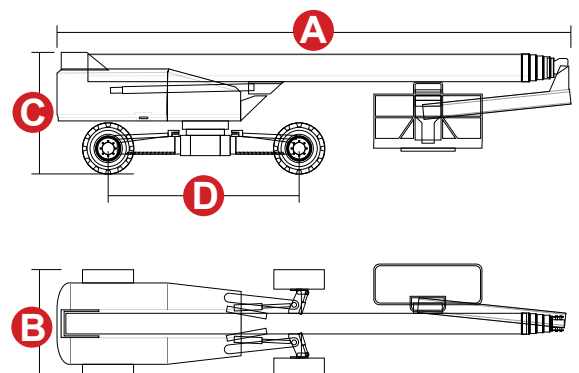
**NORMES:** EN 280, ANSI/SAIA A92.20

## ABAQUE DE CHARGE



## DIMENSIONS

<b>A</b> Longueur nacelle	11,63 m
Longueur nacelle (transport)	11,79 m
<b>B</b> Largeur nacelle	2,28 m
Largeur nacelle (transport)	2,50 m
<b>C</b> Hauteur nacelle	2,86 m
Hauteur nacelle (transport)	2,58 m
<b>D</b> Empattement	2,80 m
Garde au sol hors-tout	1,61 m
Garde au sol	0,41 m



# #LIFTDIFFERENT

www.magnith.com



Les données de cette brochure sont fournies à titre d'informations et peuvent faire l'objet de modifications sans préavis.