

# TH 5,5.24



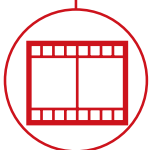
BÂTIMENT



LOGISTIQUE



MINES ET  
CARRIÈRES



ÉVÈNEMENTIEL  
ET CINÉMA



TH  
5,5.24



### CABINE

Sécurité et visibilité  
au top de la catégorie



### PERFORMANCES

Levage avec des performances  
sans égales



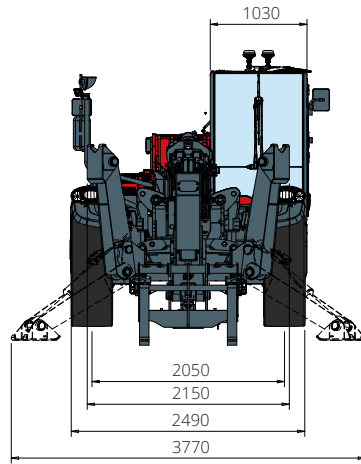
### LOAD LIVE DIAGRAM

2 affichages dynamiques de  
l'abaque de charge en temps réel

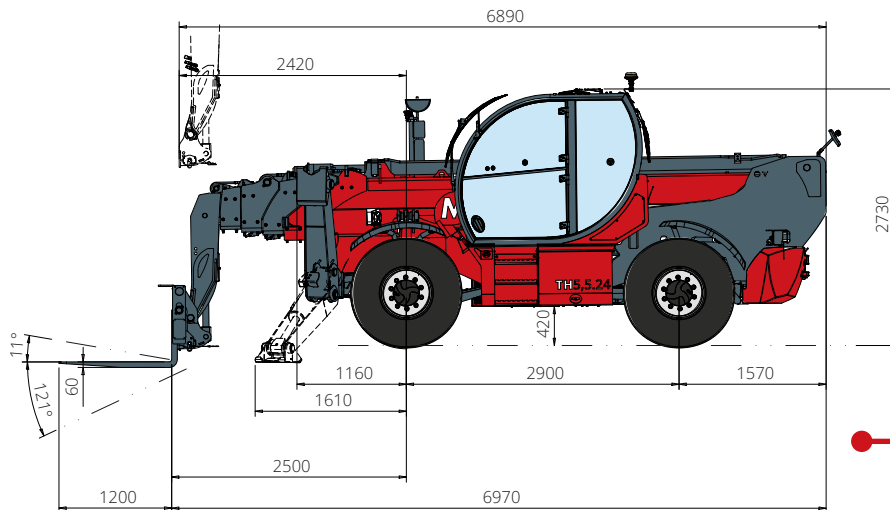
# TH

## 5,5.24

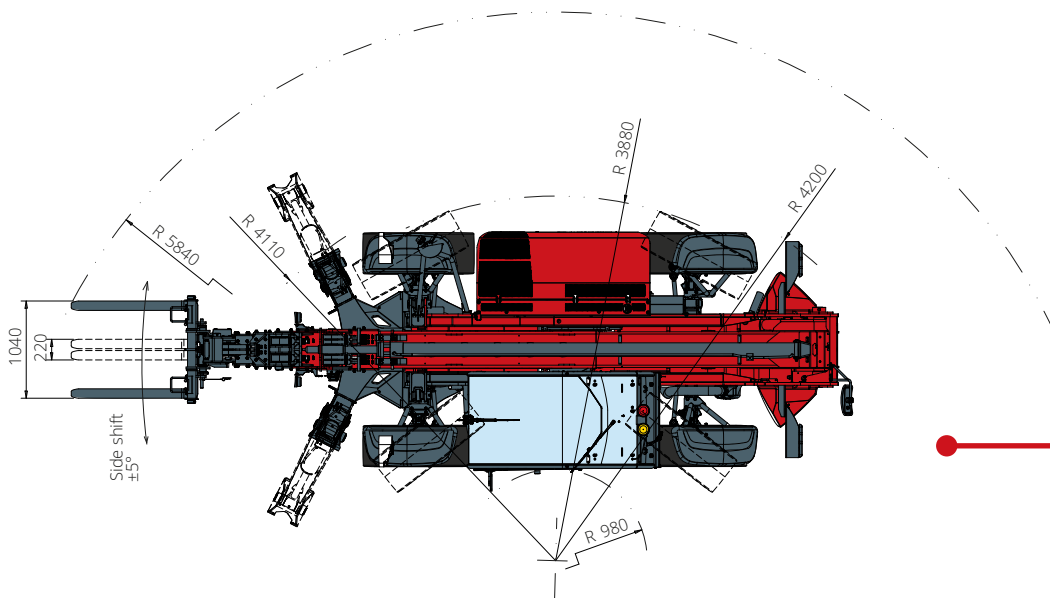
### DIMENSIONS (mm)



Vue  
**FRONTALE**



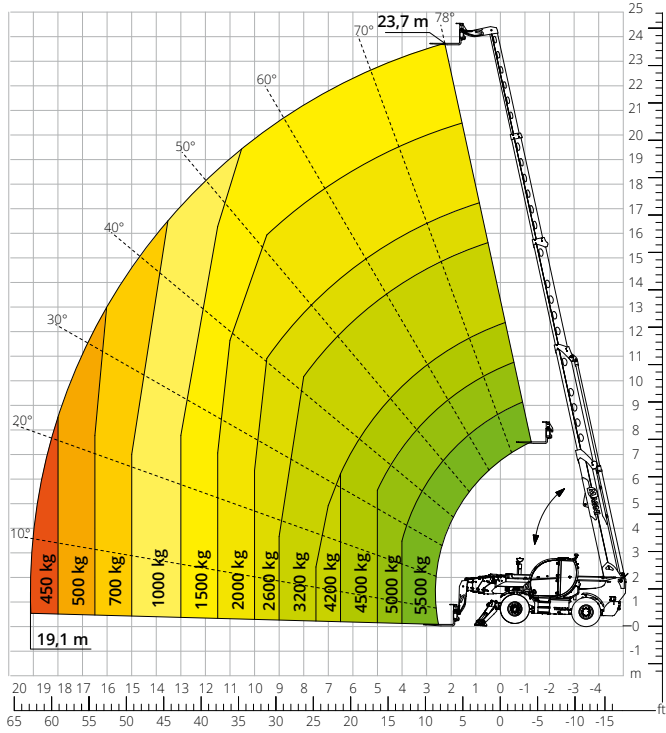
Vue  
**LATÉRALE**



Vue  
**DE HAUT**

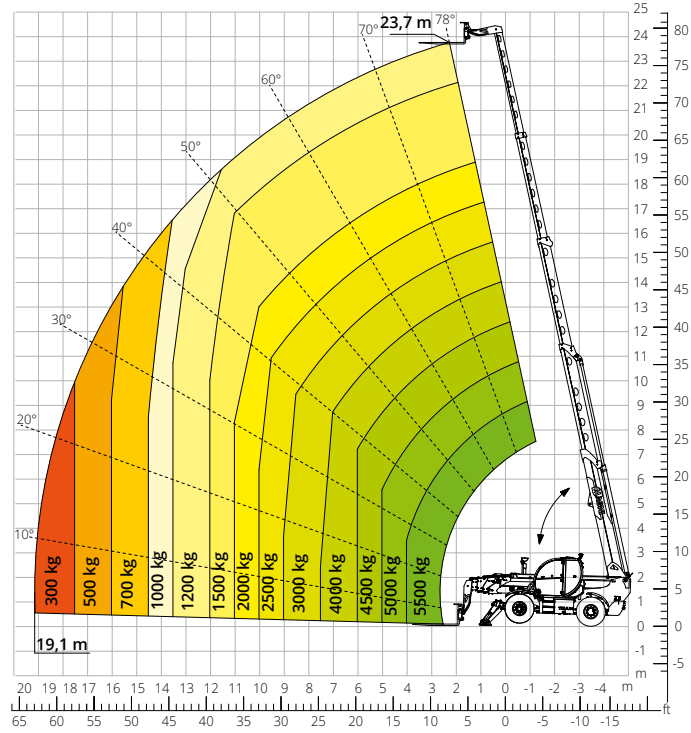
Abaque de charge avec  
**STABILISATEURS DÉPLOYÉS**

ATT-03-040



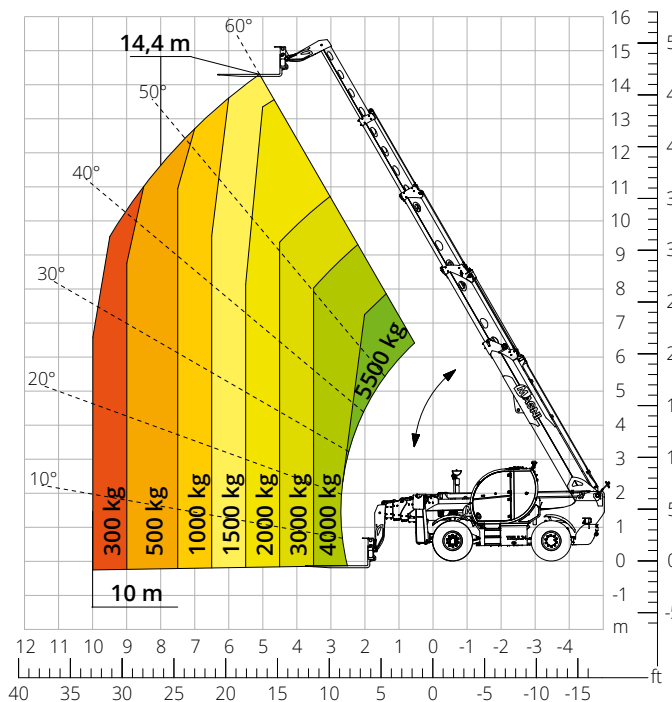
Abaque de charge avec  
**TABLIER PORTE-FOURCHES FLOTTANTES  
PLUS GRAND 72x72**

ATT-03-048



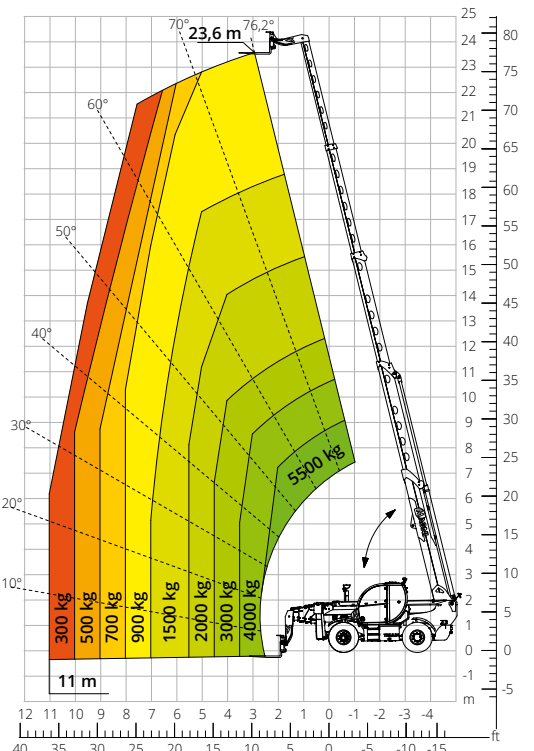
Abaque de charge  
**TABLIER PORTE-FOURCHES FLOTTANTES  
PLUS GRAND 72x72 SUR PNEUS**

ATT-03-048



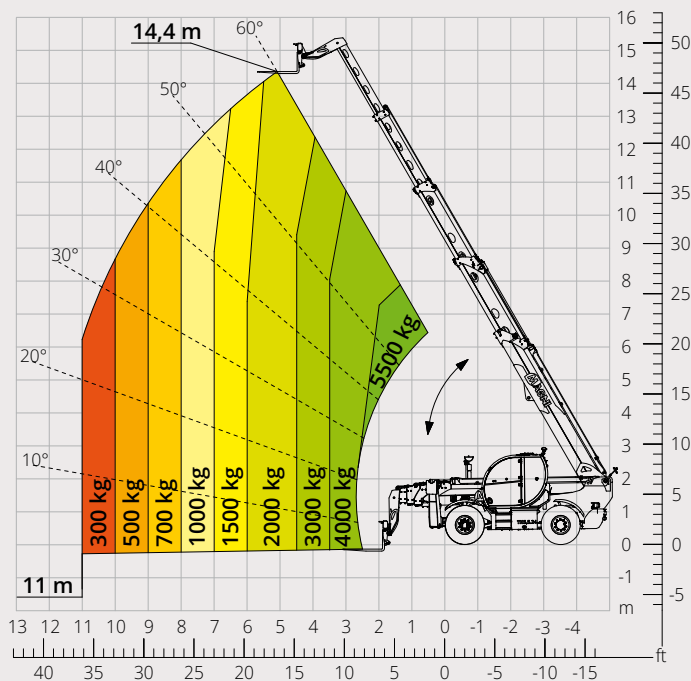
Abaque de charge avec  
**FOURCHES ET ESSIEU BLOQUÉ  
(ÉTATS-UNIS UNIQUEMENT)**

ATT-03-040



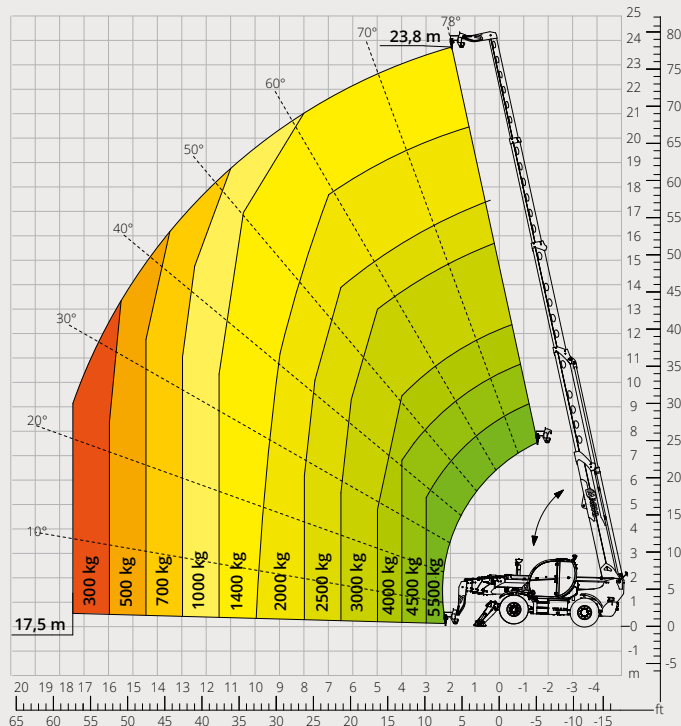
Abaque de charge avec  
**FOURCHES ET ESSIEU OSCILLANT**

ATT-03-040



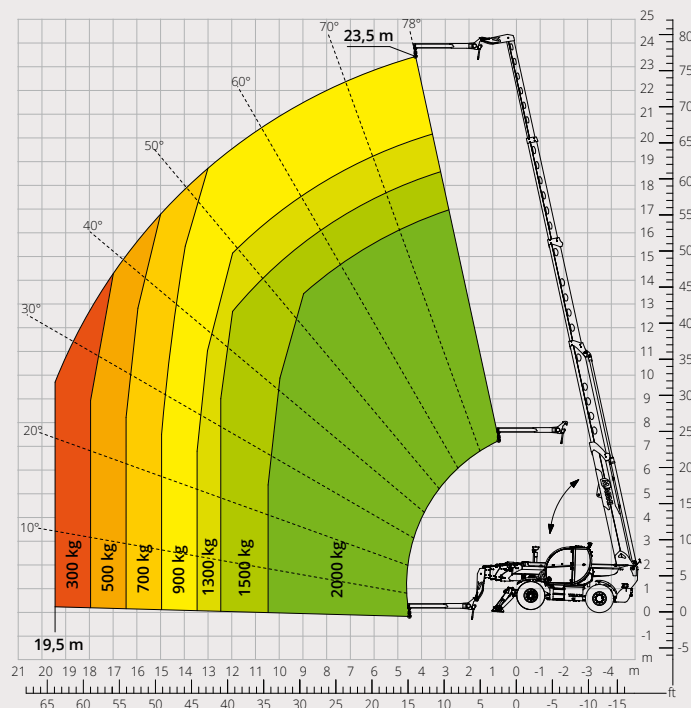
Abaque de charge avec  
**CROCHET 6 000 kg**

ATT-05-001

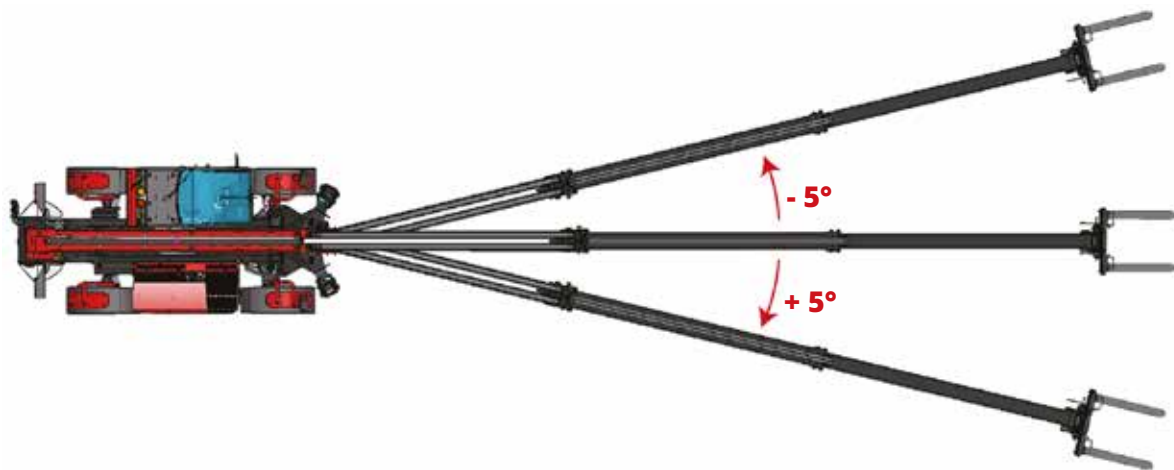


Abaque de charge avec  
**POTENCE 2 000 kg**

ATT-04-013







## DÉPLACEMENT LATÉRAL

Cet élévateur télescopique est doté de déplacement latéral permettant le mouvement latéral de la partie arrière du châssis, et avec celui-ci, du bras télescopique par rapport à l'axe longitudinal de la machine pour corriger la position de la charge sans avoir besoin de déplacer le véhicule.

En effet ce système permet un déplacement latéral de +/-5° qui correspondant à un déport latéral de +/- 1,5 m avec le bras entièrement sorti, indépendamment de l'accessoire monté.



|  |   |   |                                 |
|--|---|---|---------------------------------|
| <b>Désignation machine</b>             | Chariot élévateur télescopique  | TH 5,5,24   |                                 |
|  | Capacité max. de levage   | 5 500 kg  |                                 |
|  | Hauteur max. de levage  | 23,70 m   |                                 |
|  | Portée max. de la flèche  | 19,10 m   |                                 |
| <b>Stabilisateurs</b>                  | Type  | Pivotants   |                                 |
| <b>Moteur</b>                          | Modèle  | <b>Deutz TCD 3,6 L4 EDG - Stage IIIA</b>                | <b>Deutz TCD 3,6 L4 Stage V</b> |
|  | Puissance nominale  | 100 kW (136 ch) à 2 200 t/min                           |                                 |
|  | Couple maximal  | 500 Nm à 1 600 t/min                                    |                                 |
|  | Cylindrée   | 3,6 l   |                                 |
|  | Nombre cylindres  | 4 en ligne  |                                 |
|  | Configuration moteur  | Diesel à injection directe turbocompressé               |                                 |
|  | Installation de refroidissement   | Eau - intercooler                                       |                                 |
| <b>Transmission</b>                    | Type  | Hydrostatique   |                                 |
|  | Pression maximale   | 500 bar   |                                 |
|  | Boîte de vitesses   | Boîte transfert à 2 rapports avant et arrière           |                                 |
| <b>Essieux et freins</b>               | Type  | Essieux avec réducteurs épicycloïdaux                   |                                 |
|  | Essieu avant  | Oscillant, directionnel avec nivellement +/- 8°         |                                 |
|  | Essieu arrière  | Oscillant, directionnel avec blocage hydraulique        |                                 |
|  | Nbre roues motrices/directrices   | 4 roues motrices/directrices                            |                                 |
|  | Modes de braquage   | Frontal/À quatre roues/En crabe                         |                                 |
|  | Frein de service  | Multidisque à bain d'huile sur essieux avant et arrière |                                 |
|  | Frein de stationnement  | Hydraulique à action négative sur essieu avant          |                                 |
| <b>Performances</b>                    | Dimensions des pneus  | 445/65 R22,5  |                                 |
|  | Vitesse maximale de déplacement   | 40 km/h   |                                 |
|  | Pente accessible (sans charge)  | 44%   |                                 |
|  | Rayon de braquage (aux fourches)  | 5 840 mm  |                                 |
| <b>Poids</b>                           | Total à vide*   | 16 100 kg   |                                 |
|  | Avant à vide (flèche rétractée et baissée)*   | 6 700 kg  |                                 |
|  | Arrière à vide (flèche rétractée et baissée)*   | 9 400 kg  |                                 |
| <b>Capacité réservoirs et circuits</b> | Gazole  | 150 l   |                                 |
|  | AdBlue  | 10 l  |                                 |
|  | Huile hydraulique   | 93 l  |                                 |
|  | Huile moteur  | 9 l   |                                 |
| <b>Système hydraulique mouvements</b>  | Liquide de refroidissement  | 20 l  |                                 |
|  | Type installations  | Load sensing  |                                 |
|  | Pompe services  | Variable displacement                                   |                                 |
|  | Capacité hydraulique maximale   | 105 l/min   |                                 |
|  | Capacité hydraulique maximale tête de flèche  | 75 l/min  |                                 |
|  | Pression maximale de travail  | 350 bar   |                                 |
|  | Distributeur pour mouvements flèche   | Distributeur électro-proportionnel SIL 2                |                                 |
| Commande mouvements                    | 1 joystick avec consentement manœuvre intégré   |   |                                 |
| <b>Normes appliquées</b>               | 2006/42/CE: Directive Machines UE   |   |                                 |
|  | 2016/1628: Règlement UE relatif aux émissions des moteurs Stage V   |   |                                 |
|  | EN 1459-X : Normes relatives à la sécurité des chariots automoteurs à portée variable                           |   |                                 |
|  | EN 280/EN 280-1/EN 280-2 : normes relatives aux plates-formes élévatrices mobiles de personnel (si disponibles) |   |                                 |
|  | ROPS/FOPS niveau 2 : normes pour la structure de protection   |   |                                 |

Les données de cette brochure sont fournies à titre d'informations et peuvent faire l'objet de modifications sans préavis.

Toutes les images sont fournies à titre indicatif uniquement et pourraient ne pas représenter exactement le produit.

\* Le poids mentionné se rapporte à l'engin à vide avec équipement standard et pourrait varier selon la configuration choisie.

## La configuration standard de la machine inclut :

### CABINE

- Siège Comfort avec appui-tête réglable
- Colonne de direction réglable
- Joypad analogique
- Pare-soleil réglable
- Chauffage
- Climatisation
- Autoradio FM/AM avec USB et connexion Bluetooth
- Éclairage d'ambiance LED
- Entrées USB Type-A et Type-C (5 V)

### INFORMATIONS EN TEMPS RÉEL

- Écran tactile 7 pouces
- MCTS - Logiciel embarqué Magni Combi Touch System
- Système de reconnaissance automatique des outils RFID
- LMI - Système de contrôle de charge
- LLD - Abaques de charge en temps réel
- Diagnostic intégré à bord et à distance

### CARACTÉRISTIQUES TECHNIQUES

- Q-Fit standard
- Préconfiguration pour panier nacelle
- Système avancé CAN-BUS à trois lignes
- Système de nivellement automatique pour stabilisateurs
- Alignement automatique des roues avant et arrière
- Système de déplacement latéral du châssis
- Frein de stationnement automatique
- Coupe-batterie mécanique du compartiment moteur
- Circuit électrique : 24 V -IP67

### SERVICE

- Garantie 24 mois ou 2 000 heures